

2º BOLETIM TRABALHO E CONSTRUÇÃO REGIÃO METROPOLITANA DE SALVADOR

Julho de 2018

Instituições parceiras: SEI/Seplan, Setre, Dieese, Fundação Seade e MTE/FAT

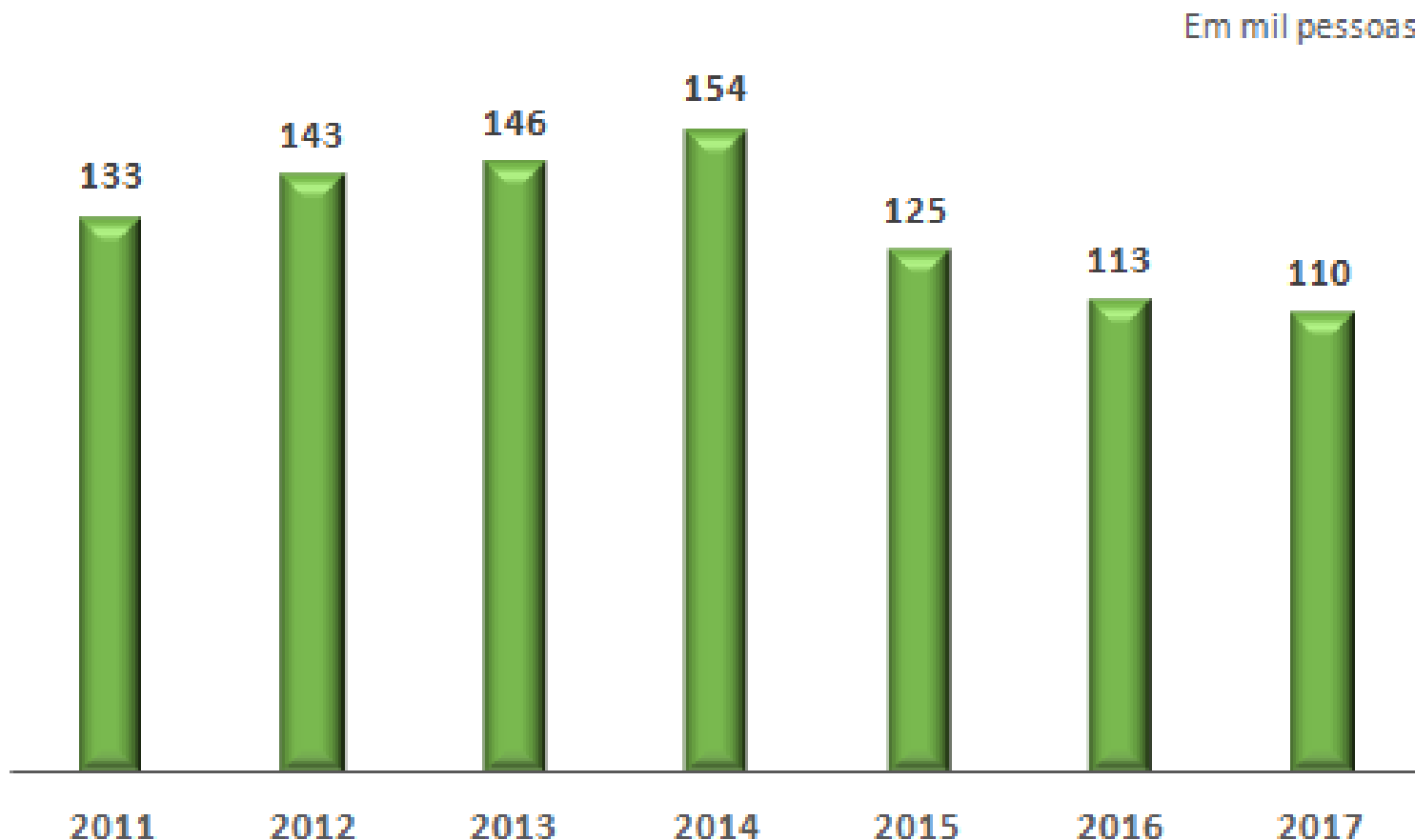
Mercado de trabalho e economia: menor dinamismo



No período 2004 a 2014 o dinamismo econômico refletiu em elevação do nível ocupacional e o setor da Construção pode ser apontado como um dos beneficiados por esse dinamismo. A partir de meados de 2015, há inversão nesse cenário, com aumento da taxa de desemprego e declínio no número de postos de trabalho, colocou a Construção como um dos setores mais afetados. Como a dinâmica anterior e atual alterou a estrutura ocupacional na Construção na RMS?



Estimativas do número de ocupados (1) na Construção(2) Região Metropolitana de Salvador – 2011 a 2017



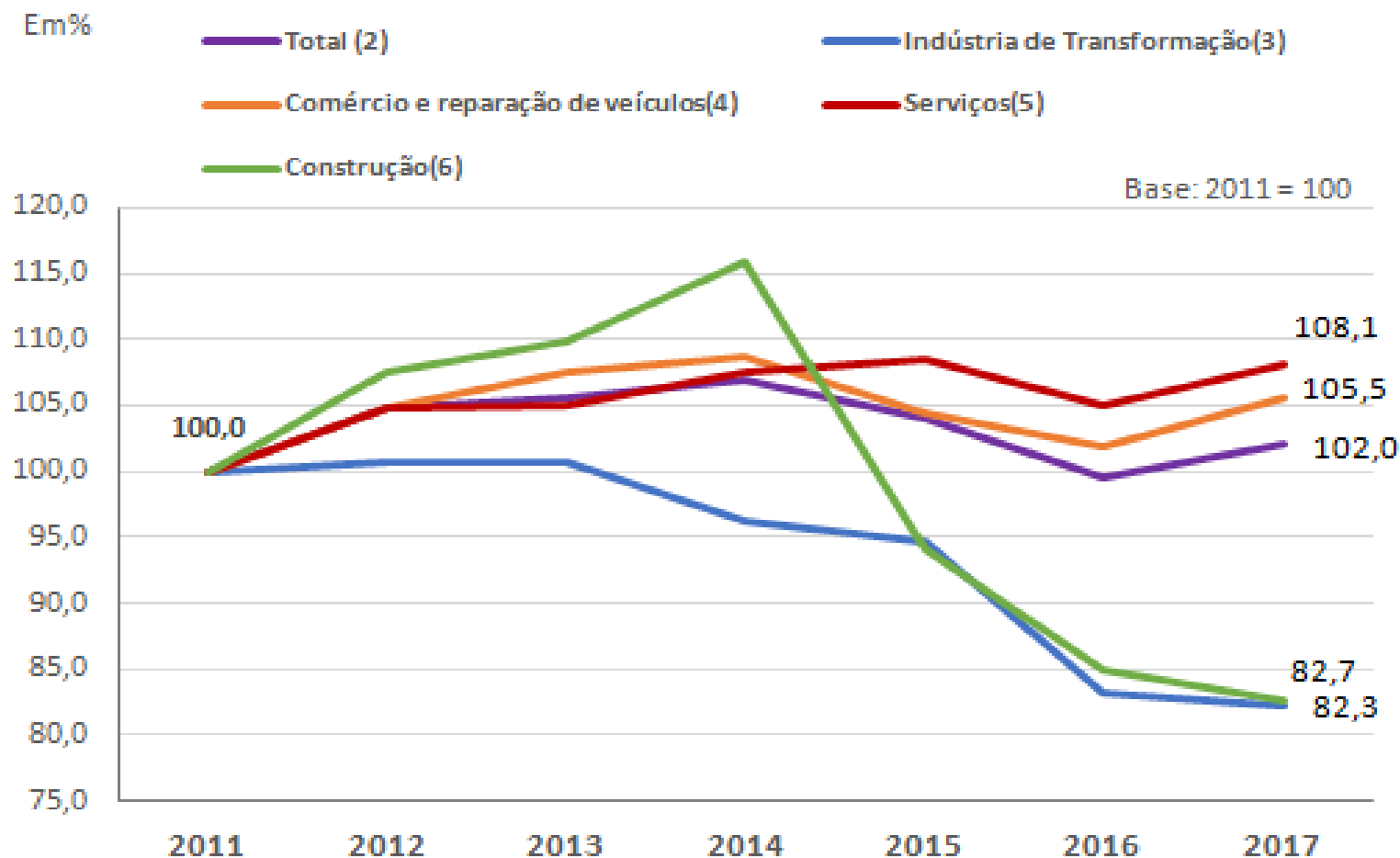
Fonte: PED-RMS – Convênio SEI, Setre, Dieese, Seade, MTb/FAT.

Elaboração: DIEESE e SEI

Notas: (1) População ocupada com 14 anos ou mais. (2) Seção F da CNAE 2.0 Domiciliar



Índice do nível de ocupação (1), por setor de atividade econômica Região Metropolitana de Salvador – 2011 a 2017



Fonte: PED-RMS – Convênio SEI, Setre, Dieese, Seade, MTb/FAT.

Elaboração: DIEESE e SEI/BA

Notas: (1) População ocupada com 14 anos ou mais

(2) Inclui agricultura, pecuária, produção florestal, pesca e aquicultura (Seção A); indústrias extrativas (Seção B); eletricidade e gás (Seção D); água, esgoto, atividades de gestão de resíduos e descontaminação (Seção E); organismos internacionais e outras instituições extraterritoriais (Seção U); atividades mal definidas (Seção V). As seções mencionadas referem-se à CNAE 2.0 domiciliar. (3) Seção C da CNAE 2.0 domiciliar. (4) Seção G da CNAE 2.0 domiciliar. (5) Seções H a T da CNAE 2.0 domiciliar. (6) Seção F da CNAE 2.0 domiciliar.



Distribuição dos ocupados (1), por setor de atividade econômica Região Metropolitana de Salvador – 2011, 2016 e 2017

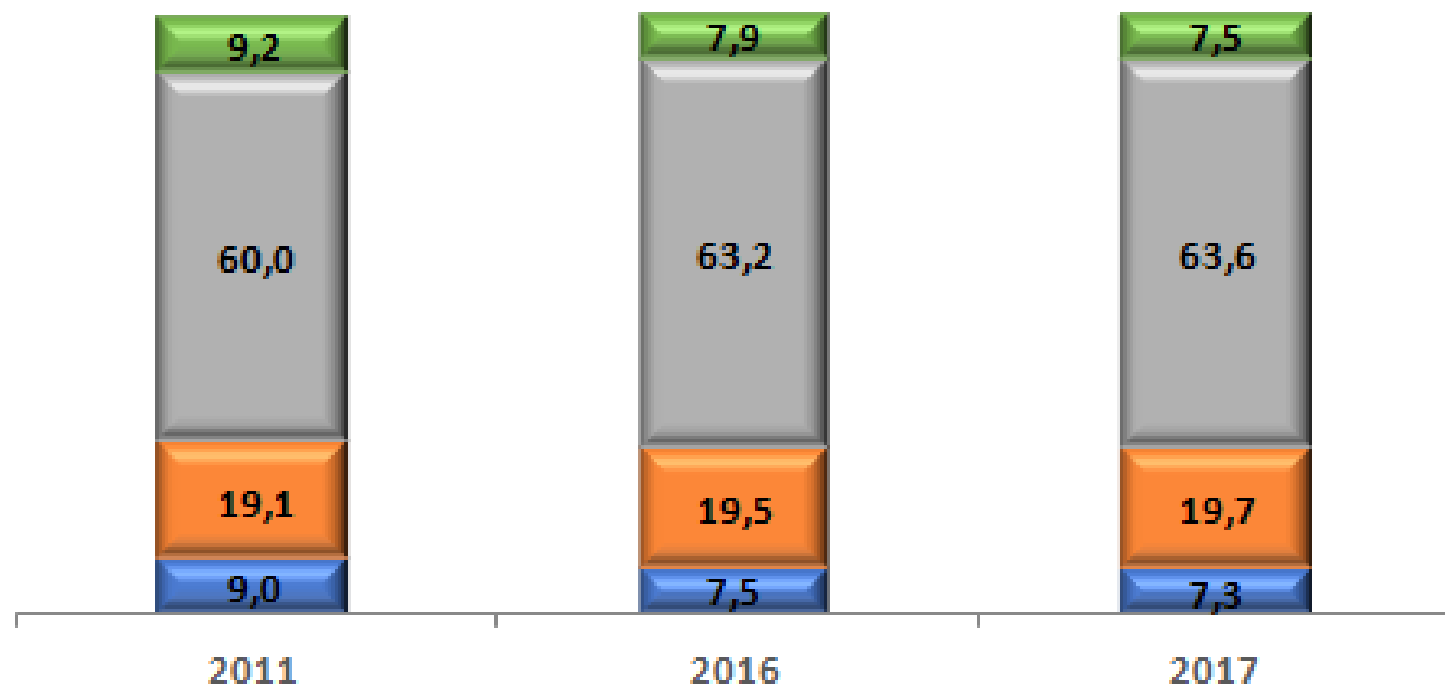
Em %

■ Indústria de Transformação (3)

■ Comércio e reparação de veículos (4)

■ Serviços (5)

■ Construção (6)



Fonte: PED-RMS – Convênio SEI, Setre, Dieese, Seade, MTb/FAT.

Elaboração: DIEESE e SEI/BA

(1) População ocupada com 14 anos ou mais

A CONSTRUÇÃO EM SUAS TRÊS DIVISÕES

Construção e
Incorporação
de Edifícios

Obras de
Infraestrutura

Serviços
especializados
para
Construção

Segmento de Construção e Incorporação de Edifícios agrega maior proporção de ocupados no Setor da Construção.



Distribuição dos ocupados (1) na Construção, segundo divisões da Construção

Região Metropolitana de Salvador – 2011 a 2017

Períodos	Total de Ocupados na Construção (2)		Divisões da Construção					
			Construção e Incorporação de Edifícios (3)		Obras de Infraestrutura(4)		Serviços Especializados para a Construção (5)	
	nº	%	nº	%	nº	%	nº	%
2011	133	100,0	102	77,6	(6)	(6)	22	16,8
2012	143	100,0	121	84,2	(6)	(6)	17	11,5
2013	146	100,0	122	83,9	(6)	(6)	18	12,5
2014	154	100,0	128	83,5	(6)	(6)	19	12,1
2015	125	100,0	105	83,3	(6)	(6)	14	10,5
2016	113	100,0	95	84,0	(6)	(6)	13	11,6
2017	110	100,0	93	83,7	(6)	(6)	15	12,7

Fonte: PED-RMS – Convênio: SEI, Setre, Dieese, Seade, MTb/FAT.

Elaboração: DIEESE

Notas: (1) População ocupada de 14 anos ou mais. (2) Seção F da CNAE 2.0 Domiciliar. (3)

Divisão 41 da CNAE 2.0 Domiciliar. (4) Divisão 42 da CNAE 2.0 Domiciliar.

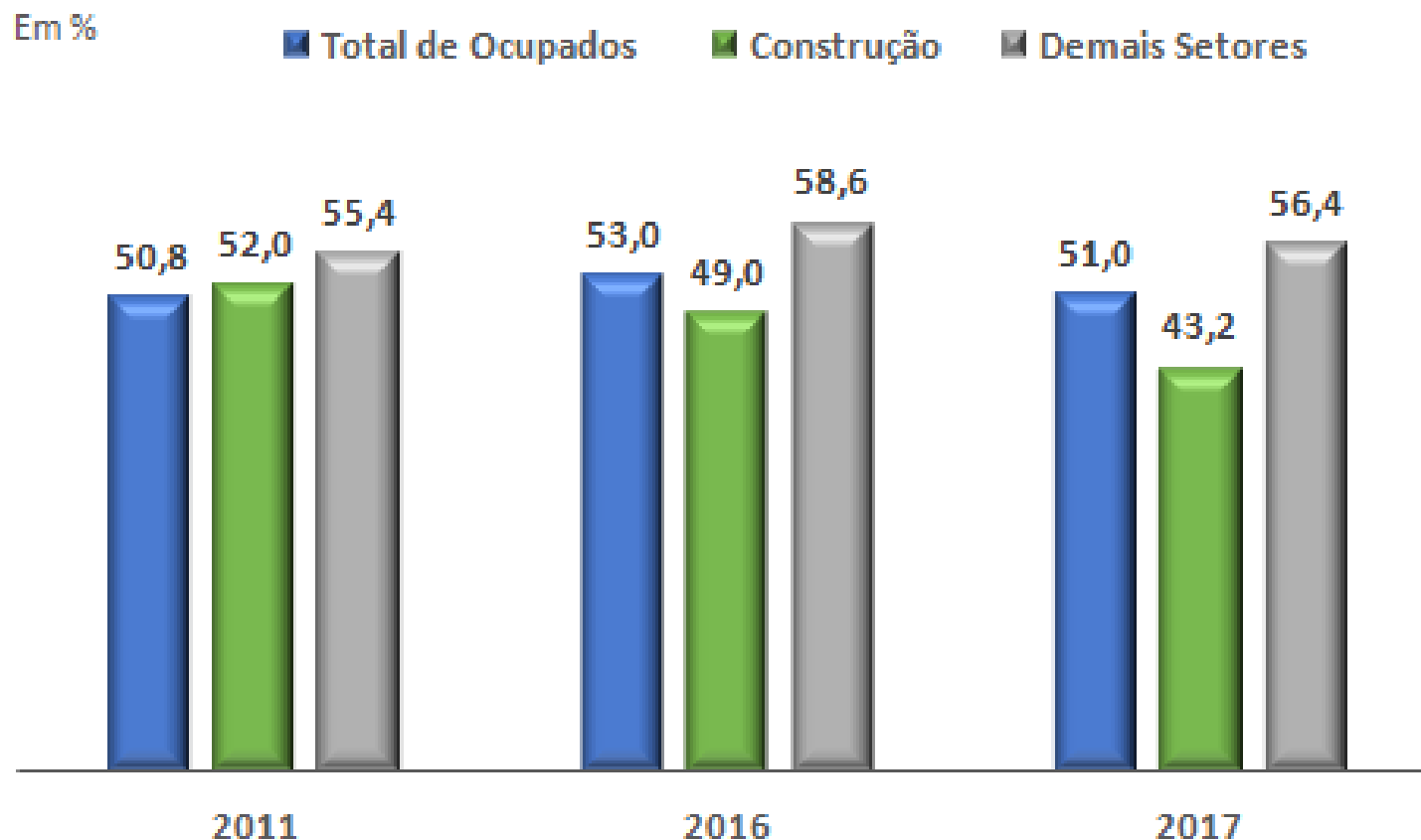
(5) Divisão 43 da CNAE 2.0 Domiciliar. (6) A amostra não comporta desagregação para essa categoria.

ALTA REPRESENTATIVIDADE DA INSERÇÃO OCUPACIONAL POR CONTA PRÓPRIA E BAIXA CONTRIBUIÇÃO PARA A PREVIDÊNCIA SOCIAL NA CONSTRUÇÃO





Proporção dos ocupados na Construção e nos Demais Setores (1) inseridos em empregos protegidos (2) Região Metropolitana de Salvador – 2011, 2016 e 2017



Fonte: PED-RMS – Convênio SEI, Setre, Dieese, Seade, MTb/FAT.

Elaboração: DIEESE e SEI/BA

Notas: (1) Excluem os serviços domésticos. (2) Assalariados com carteira de trabalho assinada e servidores estatutários



Proporção dos ocupados (1) na Construção inseridos em empregos protegidos , segundo divisões da Construção Região Metropolitana de Salvador – 2011 a 2017

Em porcentagem

Períodos	Total de Ocupados na Construção (2)	Divisões da Construção		
		Construção e Incorporação de Edifícios (3)	Obras de Infraestrutura (4)	Serviços Especializados para a Construção (5)
2011	52,0	54,5	(6)	(6)
2012	57,0	58,0	(6)	(6)
2013	54,6	55,9	(6)	(6)
2014	54,1	54,2	(6)	42,3
2015	50,5	49,5	(6)	(6)
2016	49,0	49,8	(6)	(6)
2017	43,2	48,7	(6)	(6)

Fonte: PED-RMS – Convênio: SEI, Setre, Dieese, Seade, MTb/FAT .

Elaboração: DIEESE

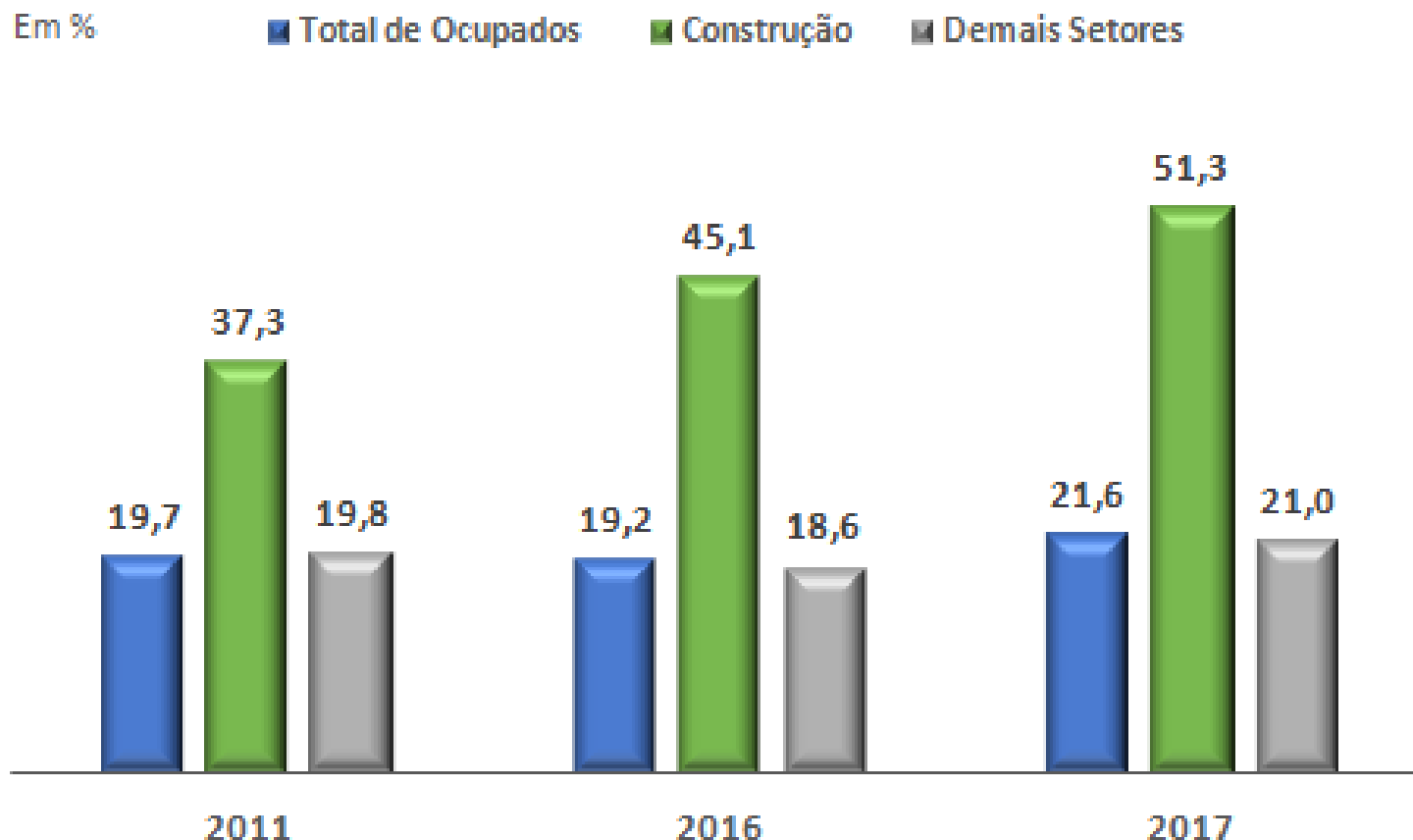
Notas: (1) População ocupada de 14 anos ou mais. (2) Seção F da CNAE 2.0 Domiciliar

(3) Divisão 41 da CNAE 2.0 Domiciliar. (4) Divisão 42 da CNAE 2.0 Domiciliar.

(5) Divisão 43 da CNAE 2.0 Domiciliar. (6) A amostra não comporta desagregação para essa categoria.



Proporção dos ocupados na Construção e nos Demais Setores (1) inseridos por Conta Própria Região Metropolitana de Salvador – 2011, 2016 e 2017



Fonte: PED-RMS – Convênio SEI, Setre, Dieese, Seade, MTb/FAT.

Elaboração: DIEESE e SEI/BA

Notas: (1) Excluem os serviços domésticos.



Proporção dos ocupados(1) na Construção inseridos por Conta Própria , segundo divisões da Construção Região Metropolitana de Salvador – 2011 a 2017

Em porcentagem

Períodos	Total de Ocupados na Construção (2)	Divisões da Construção		
		Construção e Incorporação de Edifícios (3)	Obras de Infraestrutura (4)	Serviços Especializados para a Construção (6)
2011	37,3	35,9	(6)	54,9
2012	33,2	32,4	(6)	48,9
2013	36,6	35,7	(6)	51,6
2014	36,8	37,5	(6)	45,7
2015	42,8	43,8	(6)	(6)
2016	45,1	44,4	(6)	(6)
2017	51,3	50,3	(6)	(6)

Fonte: PED-RMPS– Convênio: SEI, Setre, Dieese, Seade, MTb/FAT .

Elaboração: DIEESE

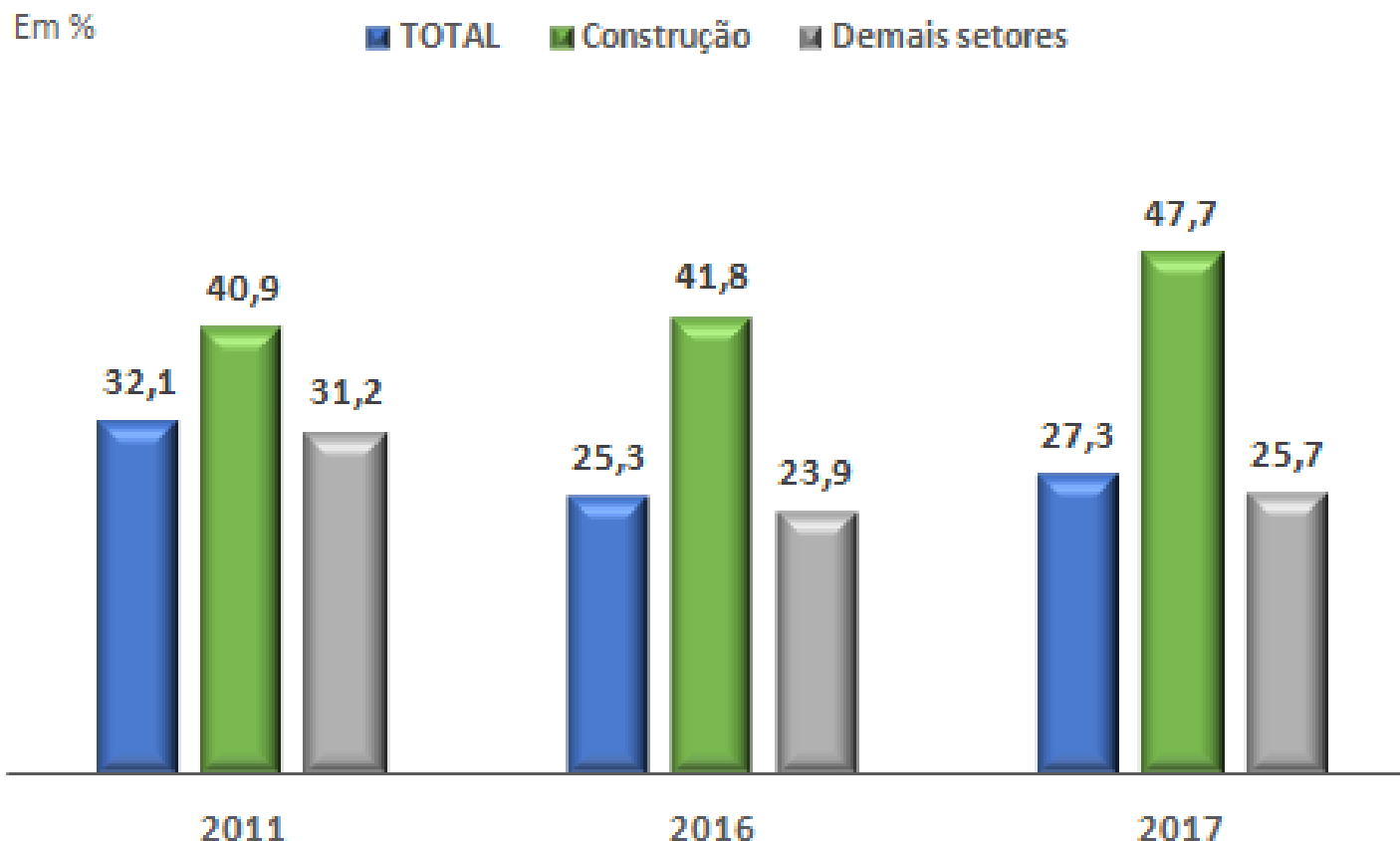
Notas: (1) População ocupada de 14 anos ou mais. (2) Seção F da CNAE 2.0 Domiciliar. (3) Divisão 41 da CNAE 2.0 Domiciliar.

(4) Divisão 42 da CNAE 2.0 Domiciliar. (5) Divisão 43 da CNAE 2.0 Domiciliar.

(6) A amostra não comporta desagregação para essa categoria.



Proporção dos ocupados na Construção e nos Demais Setores (1) que não contribuem para a Previdência Social Região Metropolitana de Salvador – 2011, 2016 e 2017



Fonte: PED-RMS – Convênio SEI, Setre, Dieese, Seade, MTb/FAT.
Elaboração: DIEESE e SEI/BA
(1) Excluem os serviços domésticos.

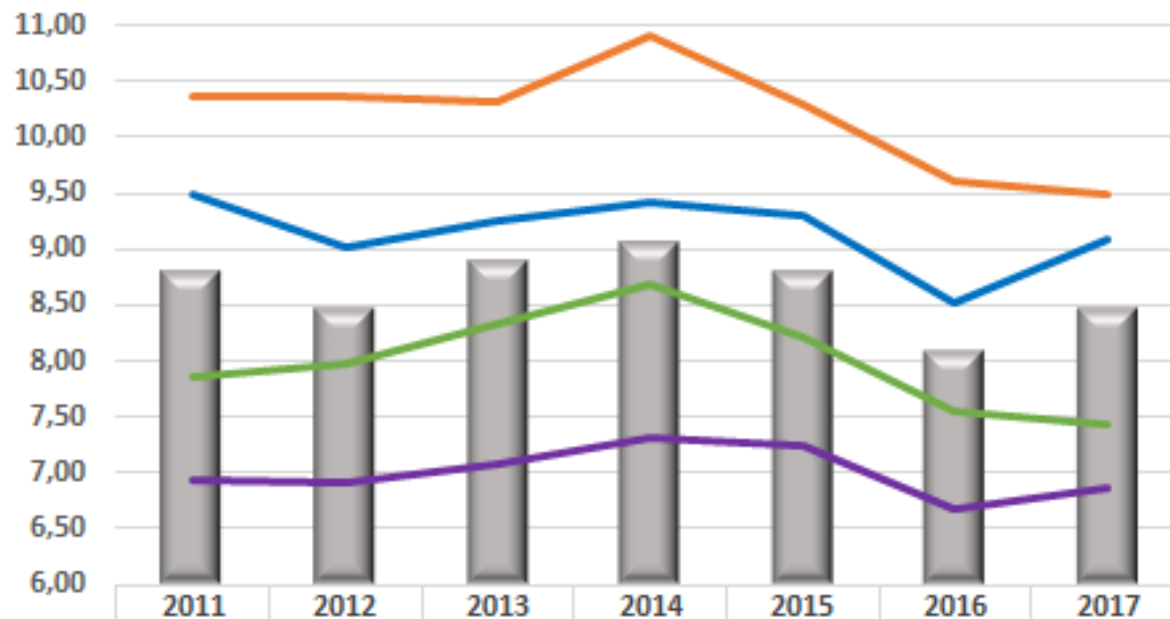
RENDIMENTOS NA CONSTRUÇÃO REDUZEM, PELO TERCEIRO ANO CONSECUTIVO





Rendimento Médio Real por hora dos ocupados na Construção e nos Demais Setores (1) de atividade econômica Região Metropolitana de Salvador – 2011 a 2017

Em reais de novembro de 2017



Total Ocupados	2011	2012	2013	2014	2015	2016	2017
Indústria de Transformação	10,36	10,36	10,32	10,92	10,30	9,60	9,49
Comércio e reparação de veículos	6,93	6,91	7,08	7,32	7,25	6,67	6,86
Serviços	9,49	9,01	9,26	9,42	9,29	8,52	9,10
Construção	7,85	7,98	8,34	8,69	8,22	7,55	7,44

Fonte: PED-RMS – Convênio SEI, Setre, Dieese, Seade, MTb/FAT.
Elaboração: DIEESE e SEI/BA
Deflator: IPC-SEI/BA
(1) Excluem os serviços domésticos.

CONSTRUÇÃO É ALTERNATIVA DE TRABALHO PARA HOMENS, ADULTOS, CHEFES DE FAMÍLIA, E MENOS ESCOLARIZADOS





Distribuição dos ocupados(1) na Construção, segundo sexo Região Metropolitana de Salvador – 2011 a 2017

Em porcentagem

Períodos	Total de Ocupados na Construção (1)	Sexo	
		Homens	Mulheres
2011	100,0	95,3	(2)
2012	100,0	94,0	6,0
2013	100,0	94,5	5,5
2014	100,0	94,0	6,0
2015	100,0	94,9	(2)
2016	100,0	94,3	(2)
2017	100,0	96,2	(2)

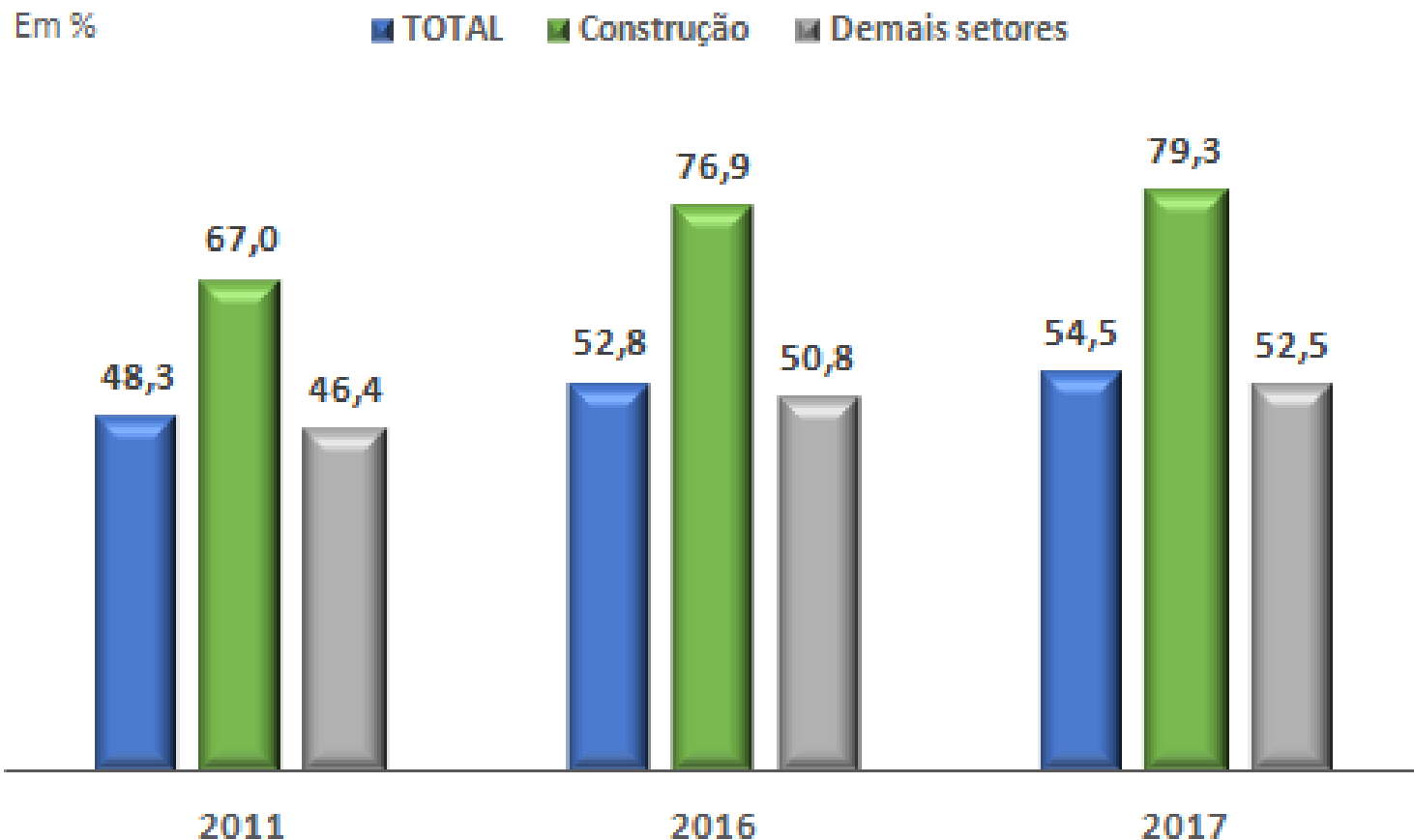
Fonte: PED-RMS – Convênio: SEI, Setre, Dieese, Seade, MTb/FAT.

Elaboração: DIEESE

Notas: (1) Seção F da CNAE 2.0 domiciliar. (2) A amostra não comporta desagregação para essa categoria.



Proporção de Chefes de Família, ocupados na Construção e nos Demais Setores de atividade econômica (1) Região Metropolitana de Salvador – 2011, 2016 e 2017



Fonte: PED-RMS – Convênio SEI, Setre, Dieese, Seade, MTb/FAT.
Elaboração: DIEESE e SEI/BA



Distribuição dos ocupados(1) na Construção, segundo escolaridade Região Metropolitana de Salvador – 2011 a 2017

Em porcentagem


Períodos	Total de Ocupados na Construção (2)	Escolaridade				
		Analfabeto	Ensino fundamental incompleto (3)	Ensino fundamental completo+ Médio incompleto	Ensino médio completo+ Superior incompleto	Ensino superior completo
2011	100,0	(4)	44,3	21,3	27,1	(4)
2012	100,0	(4)	44,0	21,0	28,1	(4)
2013	100,0	(4)	42,2	24,2	27,3	(4)
2014	100,0	(4)	40,5	21,7	30,6	(4)
2015	100,0	(4)	39,2	21,7	31,7	(4)
2016	100,0	(4)	35,4	23,2	33,2	(4)
2017	100,0	(4)	35,0	25,4	30,2	(4)

Fonte: PED-RMS – Convênio: Dieese, Seade, MTb/FAT e convênios regionais.

Elaboração: DIEESE

Notas: (1) População ocupada de 14 anos ou mais. (2) Seção F da CNAE 2.0 Domiciliar. (3) Inclui os alfabetizados sem escolaridade.

(4) A amostra não comporta desagregação para essa categoria.



Distribuição da população ocupada(1) e dos ocupados na Construção, segundo faixa etária

Região Metropolitana de Salvador – 2011 a 2017

Em porcentagem

Períodos	Total de Ocupados na Construção (1)	Faixas Etárias						
		14 e 15 anos	16 a 24 anos	25 a 29 anos	30 a 39 anos	40 a 49 anos	50 a 59 anos	
2011	100,0	(2)	15,9	14,0	28,0	23,2	13,9	(2)
2012	100,0	(2)	16,3	13,7	27,4	23,0	15,8	(2)
2013	100,0	(2)	13,7	13,5	28,4	22,7	16,5	(2)
2014	100,0	(2)	13,3	13,9	28,5	23,7	14,9	5,6
2015	100,0	(2)	13,4	12,0	26,9	25,3	17,2	(2)
2016	100,0	(2)	9,7	10,5	31,2	25,3	18,2	(2)
2017	100,0	(2)	(2)	9,9	28,9	29,2	18,1	(2)

Fonte: PED-RMS – Convênio: SEI, Setre, Dieese, Seade, MTEbFAT .

Elaboração: DIEESE

Notas: (1) Seção F da CNAE 2.0 Domiciliar. (2) A amostra não comporta desagregação para essa categoria.

F I M !

Para mais informações, acesse:

SEI: www.sei.ba.gov.br

Dieese: www.dieese.org.br