

2º BOLETIM TRABALHO E CONSTRUÇÃO REGIÃO METROPOLITANA DE PORTO ALEGRE

Julho de 2018

Instituições parceiras: Dieese, Fundação Seade, MTb/FAT e Convênios Regionais

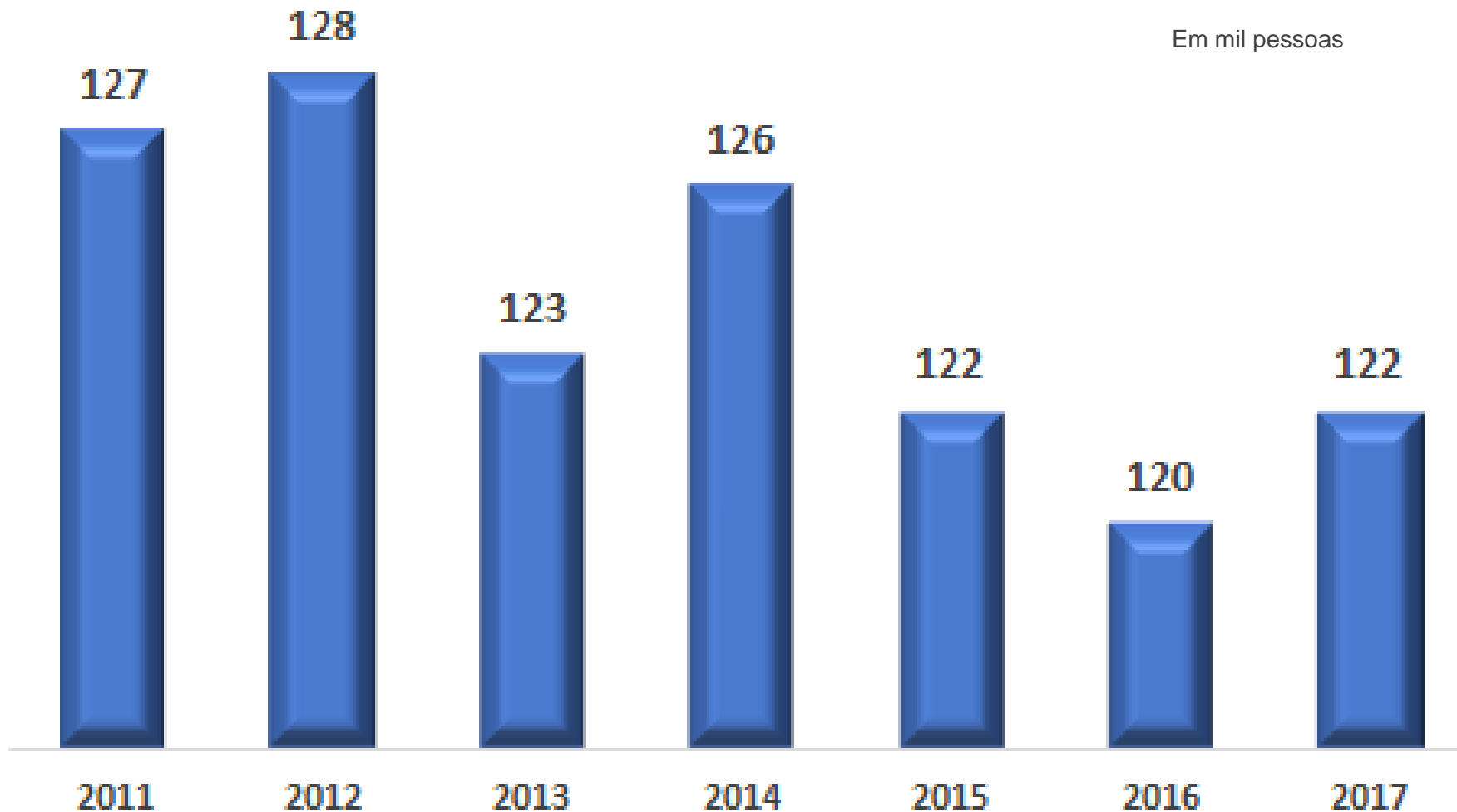
Mercado de trabalho e economia: menor dinamismo



Entre 2004 a 2014, o dinamismo econômico se refletiu em elevação do nível ocupacional, com nítido benefício para a Construção. A partir de 2015, houve inversão desse cenário, com aumento da taxa de desemprego e declínio no número de postos de trabalho, afetando todos os setores, inclusive o da Construção. Como a dinâmica anterior e atual alterou a estrutura ocupacional na Construção na RMPA?



Estimativas do número de ocupados (1) na Construção (2) Região Metropolitana de Porto Alegre – 2011 a 2017



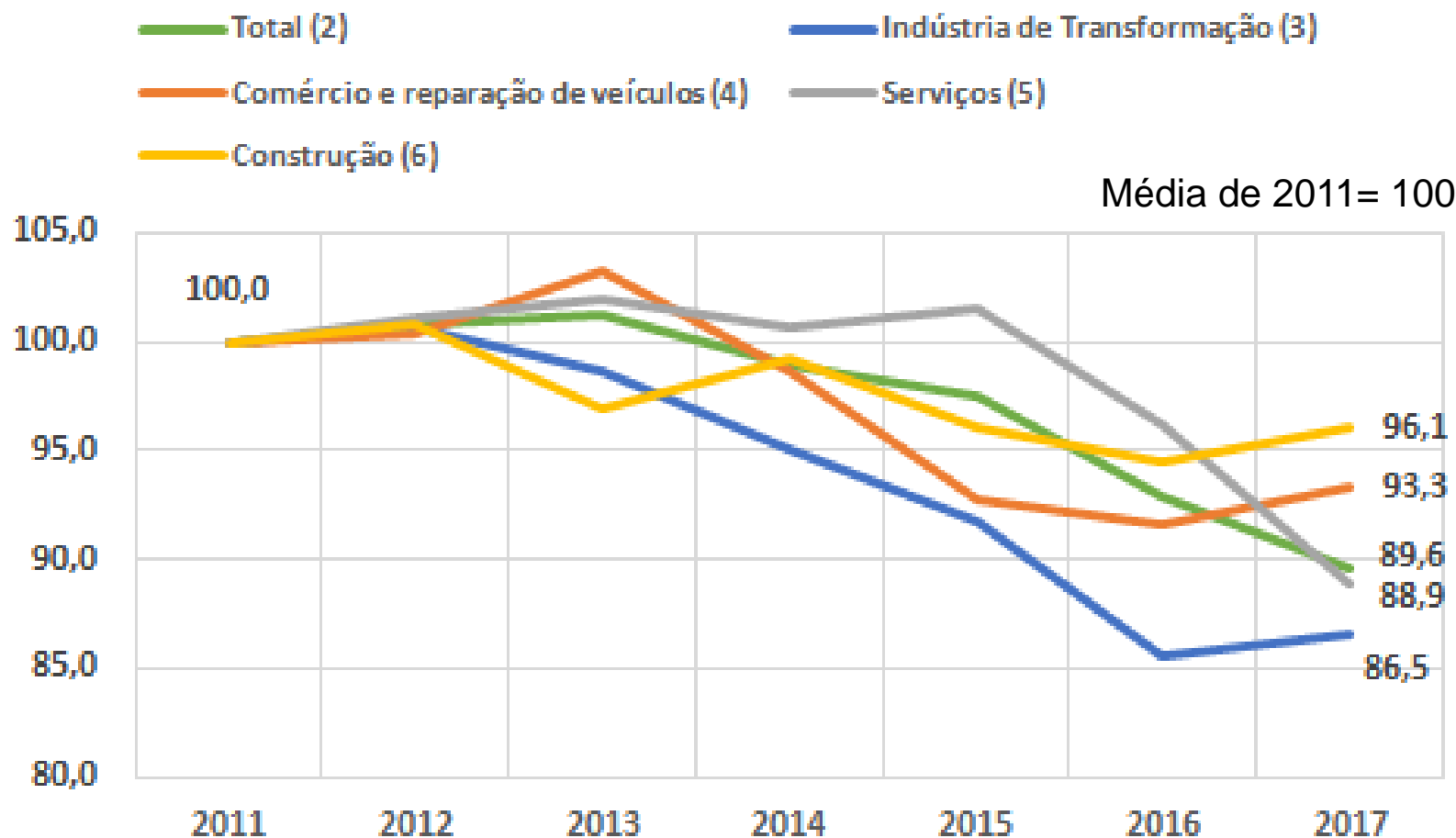
Fonte: PED-RMPA – Convênio Dieese, Seade, MTb/FAT e convênios regionais.

Elaboração: DIEESE

Notas: (1) População ocupada com 14 anos ou mais. (2) Seção F da CNAE 2.0 Domiciliar



Índice do nível de ocupação (1), por setor de atividade econômica Região Metropolitana de Porto Alegre – 2011 a 2017



Fonte: PED-RMPA – Convênio: Dieese, Seade, MTb/FAT e convênios regionais.

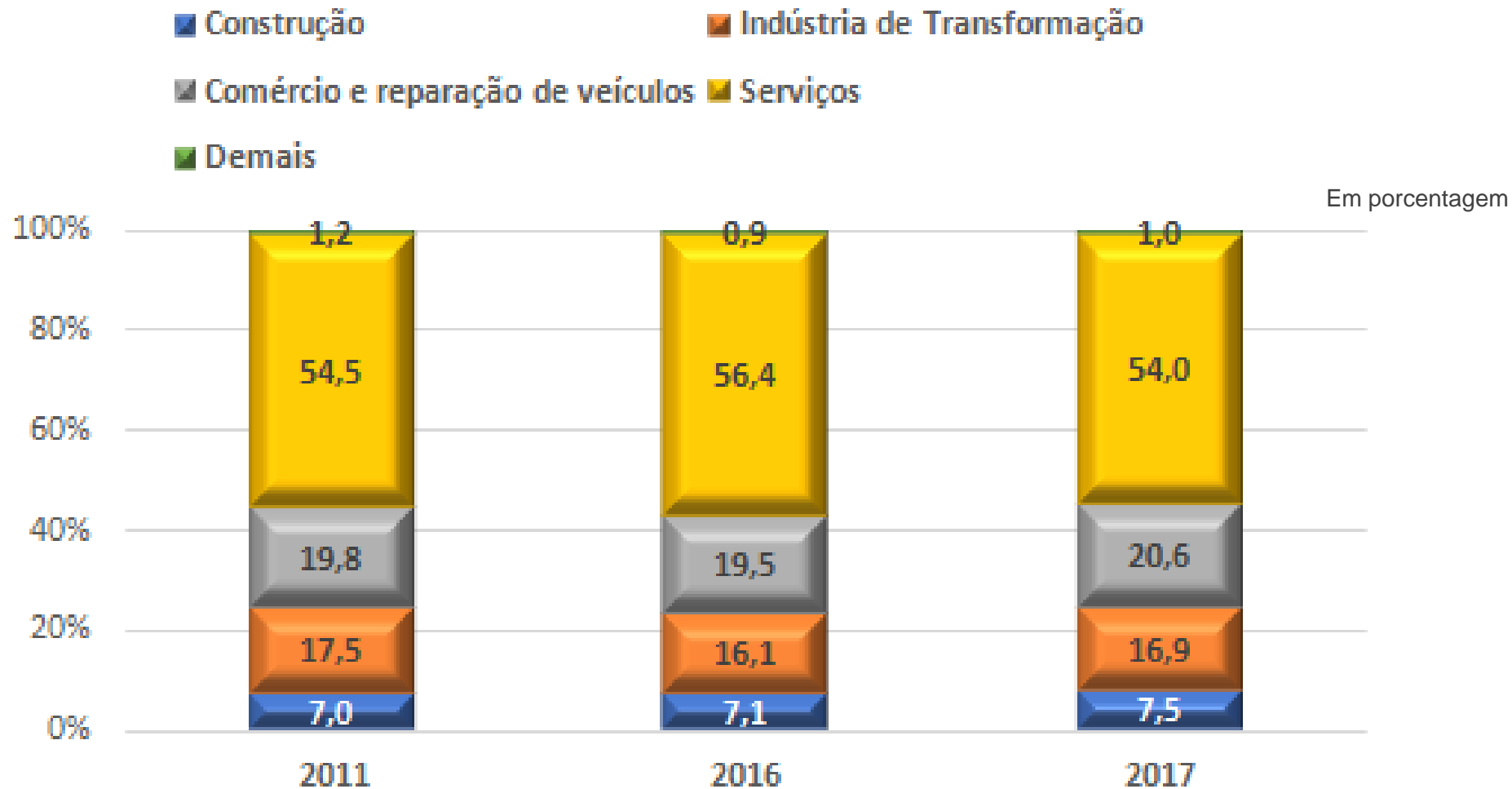
Elaboração: DIEESE

Notas: (1) População ocupada com 14 anos ou mais (2) Inclui agricultura, pecuária, produção florestal, pesca e aquicultura (Seção A); indústrias extrativas (Seção B); eletricidade e gás (Seção D); água, esgoto, atividades de gestão de resíduos e descontaminação (Seção E); organismos internacionais e outras instituições extraterritoriais (Seção U); atividades mal definidas (Seção V). As seções mencionadas referem-se à CNAE 2.0 domiciliar. (3) Seção C da CNAE 2.0 domiciliar. (4) Seção G da CNAE 2.0 domiciliar. (5) Seções H a T da CNAE 2.0 domiciliar. 6) Seção F da CNAE 2.0 domiciliar.





Distribuição dos ocupados (1), por setor de atividade econômica Região Metropolitana de Porto Alegre – 2011, 2016 e 2017



Fonte: PED-RMPA – Convênio Dieese, Seade, MTb/FAT e convênios regionais.

Elaboração: DIEESE

(1) População ocupada com 14 anos ou mais

A CONSTRUÇÃO EM SUAS TRÊS DIVISÕES

Construção e
Incorporação
de Edifícios

Obras de
Infraestrutura

Serviços
especializados
para
Construção

Segmento de Construção e Incorporação de Edifícios se mantém agregando maior número de ocupados no Setor da Construção.





Estimativa e distribuição dos ocupados (1) na Construção, segundo divisões da Construção - Região Metropolitana de Porto Alegre – 2011 a 2017

Períodos	Total de Ocupados na Construção (2)		Divisões da Construção					
			Construção e Incorporação de Edifícios (3)		Obras de Infraestrutura(4)		Serviços Especializados para a Construção (5)	
	nº	%	nº	%	nº	%	nº	%
2011	127	100,0	100	78,5	6	4,6	21	16,9
2012	128	100,0	96	75,2	8	6,2	24	18,6
2013	123	100,0	92	75,2	8	6,2	23	18,6
2014	126	100,0	91	72,5	(6)	(6)	28	22,6
2015	122	100,0	86	70,7	(6)	(6)	33	26,9
2016	120	100,0	88	73,5	(6)	(6)	29	24,3
2017	122	100,0	95	77,8	(6)	(6)	25	20,5

Fonte: PED-RMPA – Convênio: Dieese, Seade, MTb/FAT e convênios regionais.

Elaboração: DIEESE

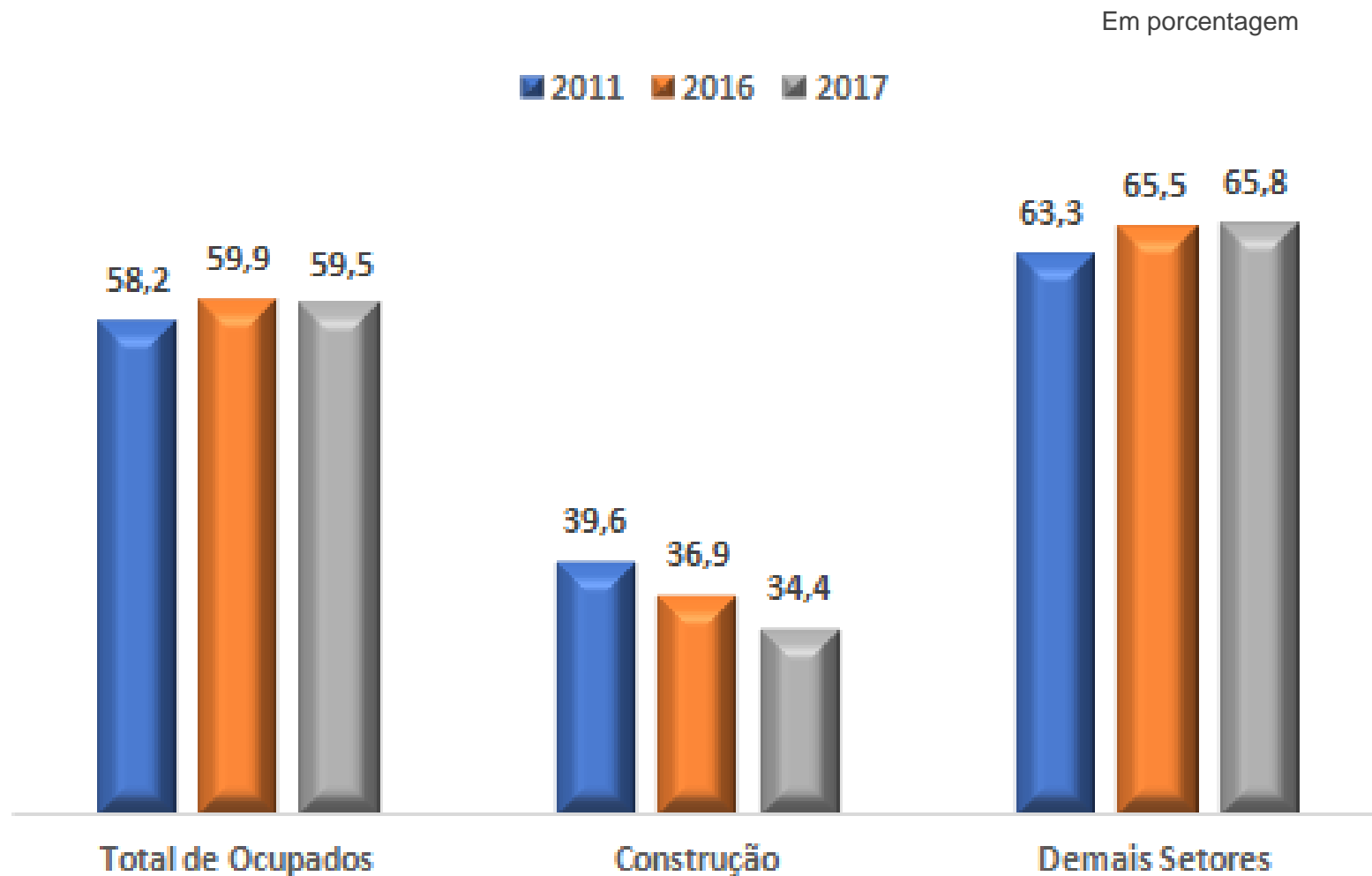
Notas: (1) População ocupada de 14 anos ou mais. (2) Seção F da CNAE 2.0 Domiciliar. (3) Divisão 41 da CNAE 2.0 Domiciliar. (4) Divisão 42 da CNAE 2.0 Domiciliar. (5) Divisão 43 da CNAE 2.0 Domiciliar. (6) A amostra não comporta desagregação para essa categoria.

**ALTA REPRESENTATIVIDADE DA INSERÇÃO
OCUPACIONAL POR CONTA PRÓPRIA E
BAIXA CONTRIBUIÇÃO PARA A
PREVIDÊNCIA SOCIAL NA CONSTRUÇÃO**





Proporção dos ocupados na Construção e nos Demais Setores (1) inseridos em empregos protegidos (2) Região Metropolitana de Porto Alegre – 2011, 2016 e 2017



Fonte: PED-RMPA – Convênio Dieese, Seade, MTb/FAT e convênios regionais.

Elaboração: DIEESE

Notas: (1) Excluem os serviços domésticos. (2) Assalariados com carteira de trabalho assinada e servidores estatutários



Proporção dos ocupados (1) na Construção inseridos em empregos protegidos, segundo divisões da Construção -Região Metropolitana de Porto Alegre – 2011 a 2017

Em porcentagem

Períodos	Total de Ocupados na Construção (2)	Divisões da Construção		
		Construção e Incorporação de Edifícios (3)	Obras de Infraestrutura (4)	Serviços Especializados para a Construção (5)
2011	39,6	37,1	(6)	42,8
2012	40,9	39,4	70,7	37,3
2013	39,4	37,4	(6)	35,7
2014	41,6	39,4	(6)	42,8
2015	41,7	39,7	(6)	43,7
2016	36,9	37,1	(6)	32,5
2017	34,4	34,4	(6)	32,1

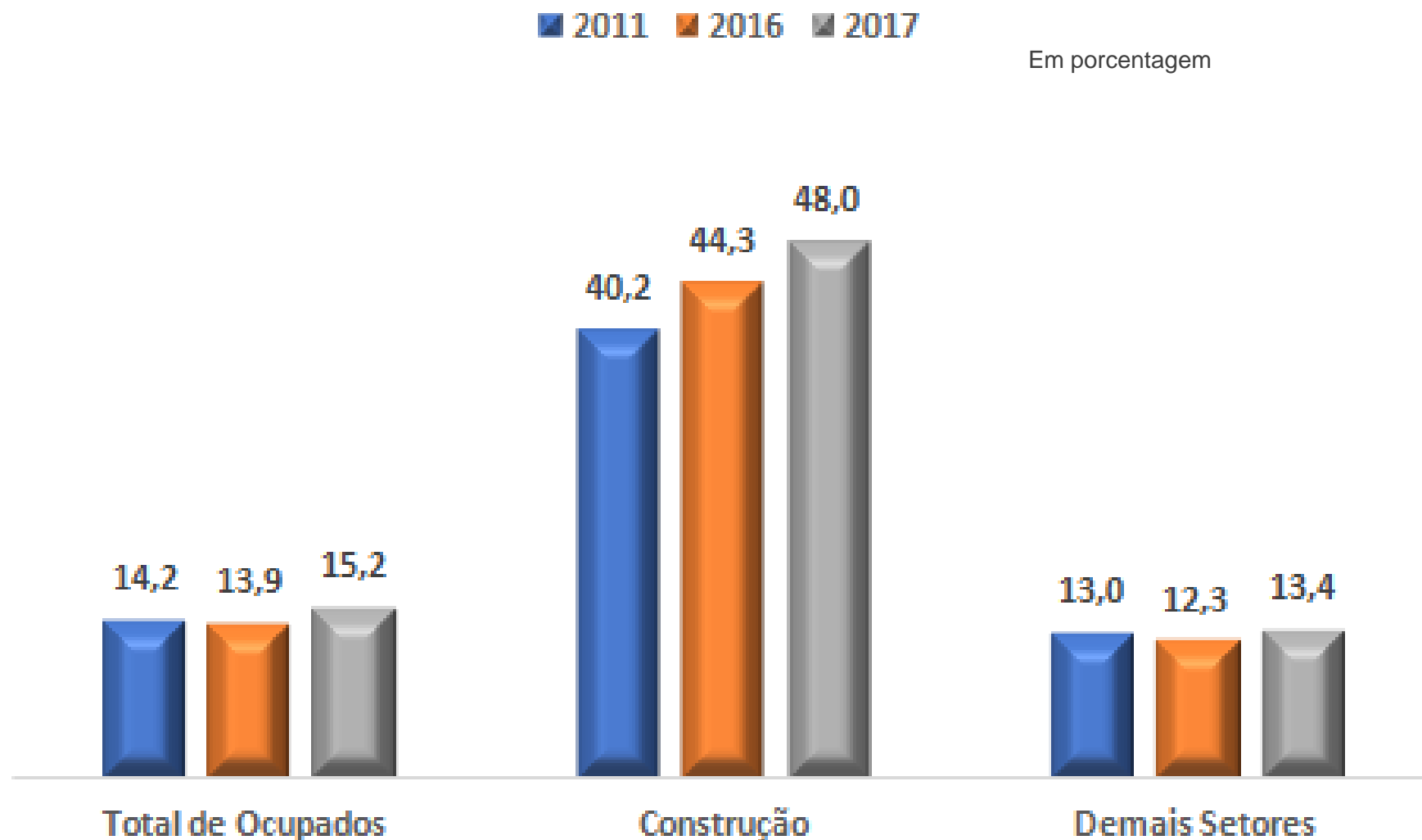
Fonte: PED-RMPA – Convênio: Dieese, Seade, MTb/FAT e convênios regionais.

Elaboração: DIEESE

Notas: (1) População ocupada de 14 anos ou mais. (2) Seção F da CNAE 2.0 Domiciliar (3) Divisão 41 da CNAE 2.0 Domiciliar. (4) Divisão 42 da CNAE 2.0 Domiciliar. (5) Divisão 43 da CNAE 2.0 Domiciliar. (6) A amostra não comporta desagregação para essa categoria.



Proporção dos ocupados na Construção e nos Demais Setores (1) inseridos por Conta Própria -Região Metropolitana de Porto Alegre – 2011, 2016 e 2017



Fonte: PED-RMPA – Convênio Dieese, Seade, MTb/FAT e convênios regionais.

Elaboração: DIEESE

Notas: (1) Excluem os serviços domésticos.





Proporção dos ocupados(1) na Construção inseridos por Conta Própria , segundo divisões da Construção - Região Metropolitana de Porto Alegre – 2011 a 2017

Períodos	Total de Ocupados na Construção (2)	Divisões da Construção			Em porcentagem
		Construção e Incorporação de Edifícios (3)	Obras de Infraestrutura (4)	Serviços Especializados para a Construção (6)	
2011	40,2	42,8	(6)	37,1	
2012	39,2	41,1	(6)	43,2	
2013	40,2	41,1	(6)	48,1	
2014	40,5	42,9	(6)	40,5	
2015	39,5	40,8	(6)	39,0	
2016	44,3	41,1	(6)	57,6	
2017	48,0	48,1	(6)	50,1	

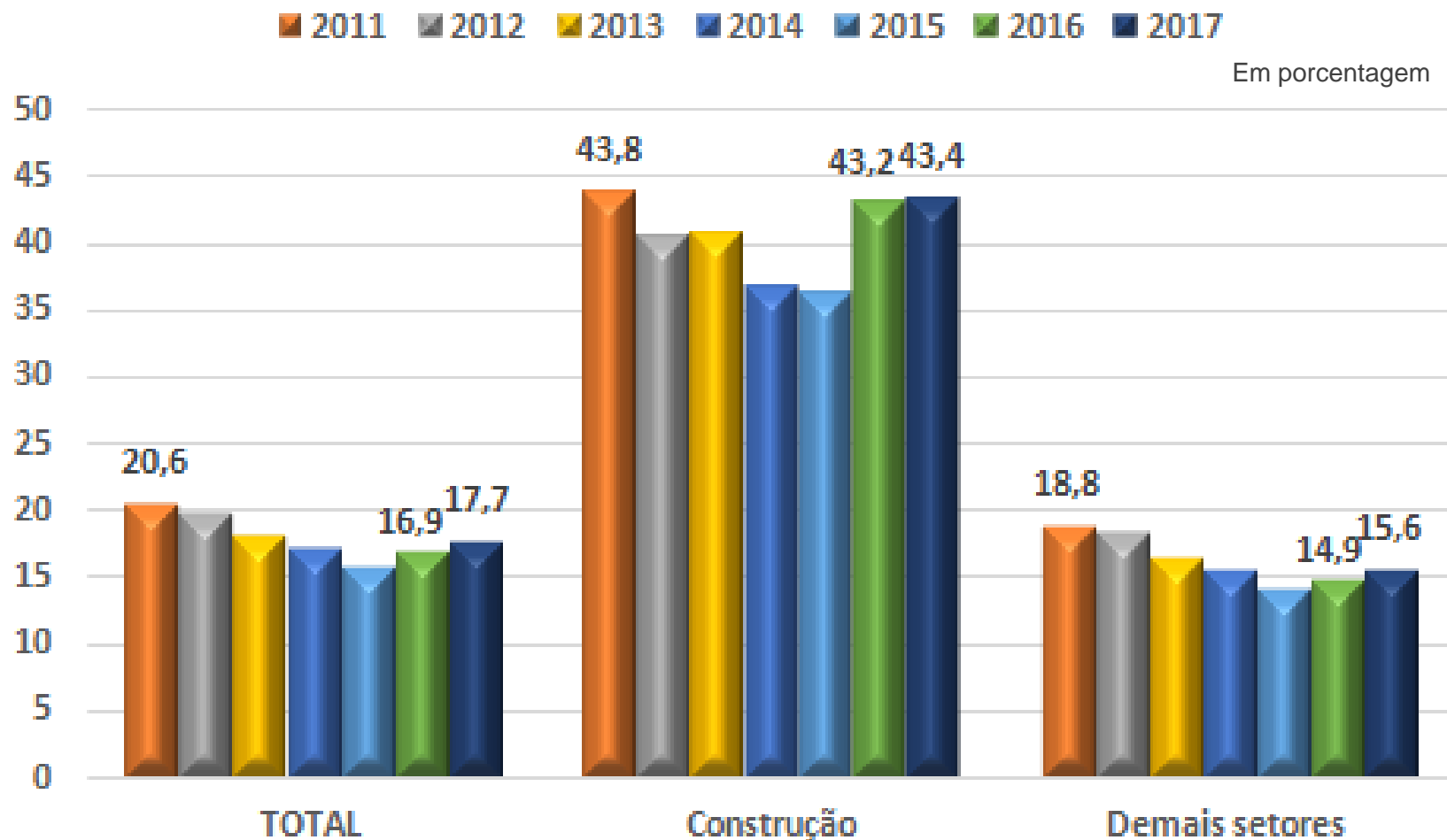
Fonte: PED-RMPA – Convênio: Dieese, Seade, MTb/FAT e convênios regionais.

Elaboração: DIEESE

Notas: (1) População ocupada de 14 anos ou mais. (2) Seção F da CNAE 2.0 Domiciliar. (3) Divisão 41 da CNAE 2.0 Domiciliar. (4) Divisão 42 da CNAE 2.0 Domiciliar. (5) Divisão 43 da CNAE 2.0 Domiciliar. (6) A amostra não comporta desagregação para essa categoria.



Proporção dos ocupados na Construção e nos Demais Setores (1) que não contribuem para a Previdência Social - Região Metropolitana de Porto Alegre – 2011 a 2017



Fonte: PED-RMPA– Convênio Dieese, Seade, MTb/FAT e convênios regionais.

Elaboração: DIEESE

(1) Excluem os serviços domésticos.

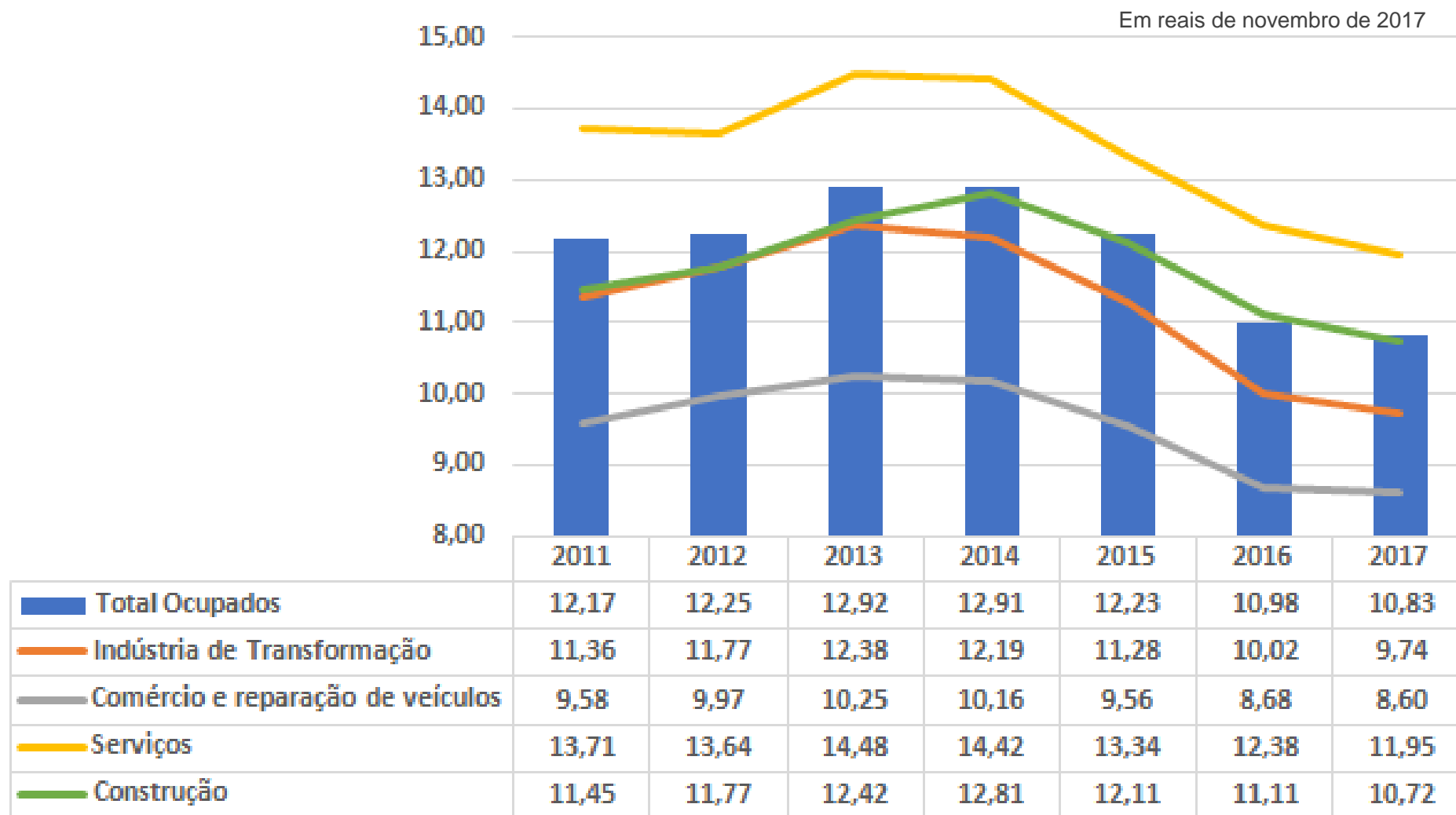


RENDIMENTOS NA CONSTRUÇÃO REDUZEM, PELO TERCEIRO ANO CONSECUTIVO





Rendimento Médio Real por hora dos ocupados na Construção e nos Demais Setores (1) de atividade econômica -Região Metropolitana de Porto Alegre – 2011 a 2017



Fonte: PED-RMPA – Convênio Dieese, Seade, MTb/FAT e convênios regionais.

Elaboração: DIEESE Deflator: IPC-IEPE/RS

(1) Excluem os serviços domésticos.

**CONSTRUÇÃO É ALTERNATIVA DE
TRABALHO PARA HOMENS, ADULTOS,
CHEFES DE FAMÍLIA, E MENOS
ESCOLARIZADOS**





Distribuição dos ocupados na Construção, segundo sexo – Região Metropolitana de Porto Alegre – 2011 a 2017

Em porcentagem

Períodos	Total de Ocupados na Construção (1)	Sexo	
		Homens	Mulheres
2011	100,0	95,9	(2)
2012	100,0	94,9	5,1
2013	100,0	94,8	5,2
2014	100,0	94,9	(2)
2015	100,0	94,7	5,3
2016	100,0	95,4	(2)
2017	100,0	96,8	(2)

Fonte: PED-RMPA – Convênio: Dieese, Seade, MTb/FAT e convênios regionais.

Elaboração: DIEESE

Notas: (1) Seção F da CNAE 2.0 domiciliar. (2) A amostra não comporta desagregação para essa categoria.

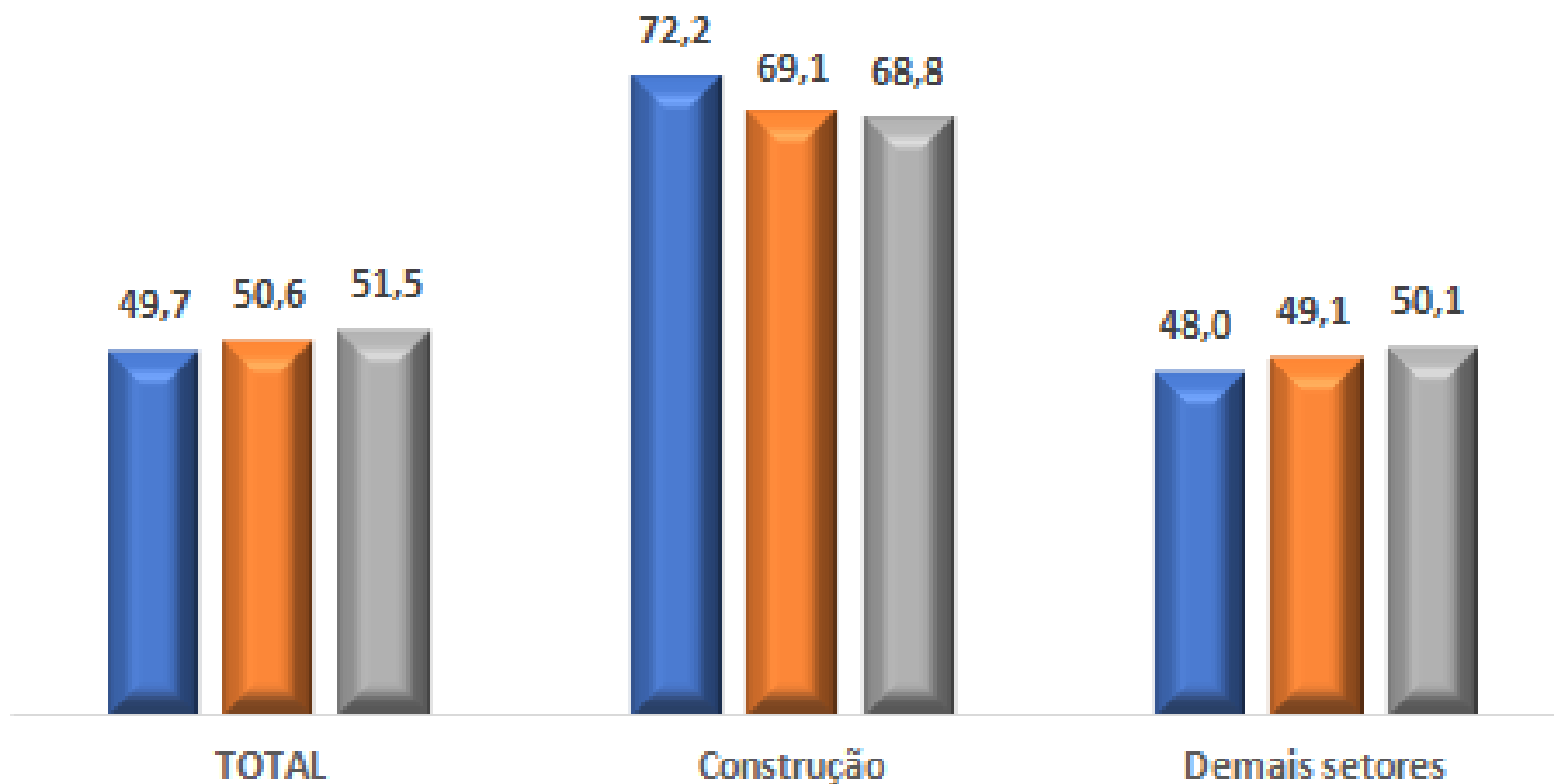




Proporção de Chefes de Família, ocupados na Construção e nos Demais Setores de atividade econômica (1) -Região Metropolitana de Porto Alegre – 2011, 2016 e 2017

Em porcentagem

■ 2011 ■ 2016 ■ 2017



Fonte: PED-RMPA – Convênio Dieese, Seade, MTE/FAT e convênios regionais.

Elaboração: DIEESE

Notas: (1) Excluem os serviços domésticos.



Distribuição da população ocupada(1) e dos ocupados na Construção, segundo escolaridade -Região Metropolitana de Porto Alegre – 2011 a 2017

Em porcentagem

Períodos	Total de Ocupados na Construção (2)	Escolaridade				
		Analfabeto	Ensino fundamental incompleto (3)	Ensino fundamental completo+ Médio incompleto	Ensino médio completo+ Superior incompleto	Ensino superior completo
2011	100,0	(4)	52,2	23,5	18,4	4,5
2012	100,0	(4)	50,4	24,3	19,8	(4)
2013	100,0	(4)	50,6	21,9	22,2	(4)
2014	100,0	(4)	44,3	25,4	24,3	(4)
2015	100,0	(4)	44,9	24,7	22,5	6,7
2016	100,0	(4)	44,1	27,0	24,0	(4)
2017	100,0	(4)	45,4	27,5	22,9	(4)

Fonte: PED-RMPA – Convênio: Dieese, Seade, MTb/FAT e convênios regionais.

Elaboração: DIEESE

Notas: (1) População ocupada de 14 anos ou mais. (2) Seção F da CNAE 2.0 Domiciliar. (3) Inclui os alfabetizados sem escolaridade.

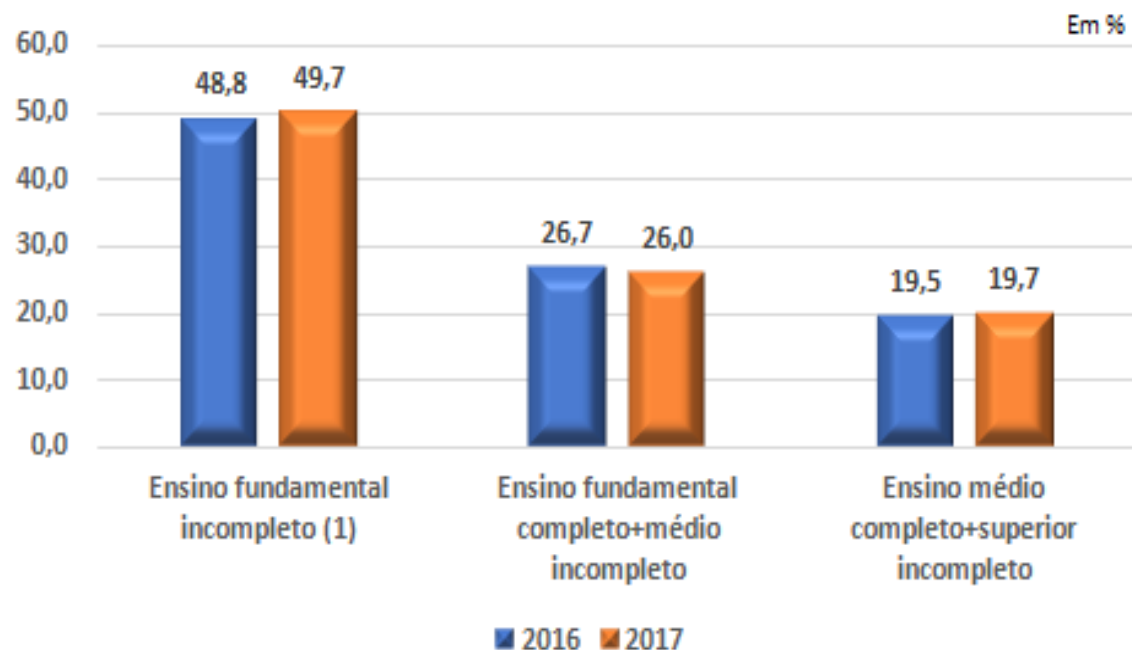
(4) A amostra não comporta desagregação para essa categoria.



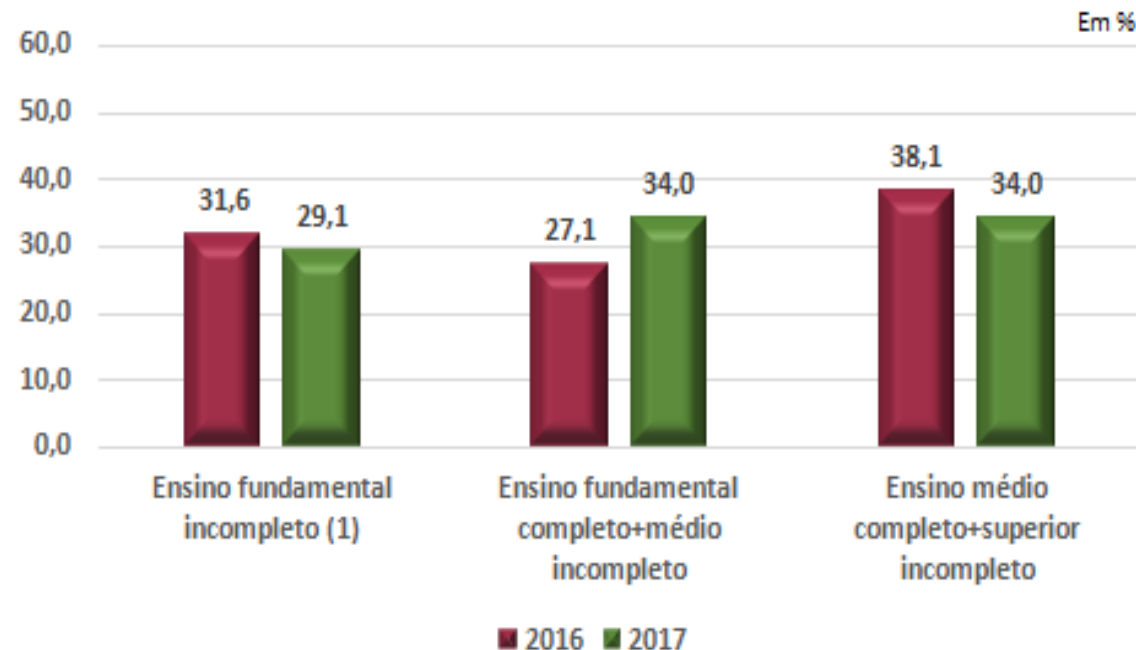


Distribuição da população ocupada(1) na Construção, por divisão da Construção, segundo escolaridade -Região Metropolitana de Porto Alegre – 2016 e 2017

Construção e Incorporação de Edifícios (3)



Serviços Especializados para Construção (4)



Fonte: PED-RMPA – Convênio: Dieese, Seade, MTb/FAT e convênios regionais.

Elaboração: DIEESE

Notas: (1) População ocupada de 14 anos ou mais. (2) Seção F da CNAE 2.0 Domiciliar. (3) Divisão 41 da CNAE 2.0 Domiciliar..

(4) Divisão 43 da CNAE 2.0 Domiciliar.





Distribuição dos ocupados na Construção, segundo faixas etárias Região Metropolitana de Porto Alegre – 2011 a 2017

Em porcentagem

Períodos	Total de Ocupados na Construção (1)	Faixas Etárias						60 anos e mais
		14 e 15 anos	16 a 24 anos	25 a 29 anos	30 a 39 anos	40 a 49 anos	50 a 59 anos	
2011	100,0	(2)	15,0	10,3	21,3	23,3	22,8	7,3
2012	100,0	(2)	15,1	10,5	22,7	22,7	22,0	6,9
2013	100,0	(2)	14,3	11,1	22,2	22,8	22,2	7,2
2014	100,0	(2)	13,2	11,0	22,1	24,4	21,0	8,1
2015	100,0	(2)	14,7	9,3	23,5	22,5	22,1	7,9
2016	100,0	(2)	10,9	11,0	24,0	23,2	21,0	9,9
2017	100,0	(2)	11,5	7,9	26,0	22,5	23,6	8,5

Fonte: PED-RMPA – Convênio Dieese, Seade, MTEbFAT e convênios regionais.

Elaboração: DIEESE

Notas: (1) Seção F da CNAE 2.0 Domiciliar. (2) A amostra não comporta desagregação para essa categoria.



Obrigada!

Para mais informações, visite o sítio do DIEESE
acesse:

www.dieese.org.br

