



Juventude: estudo e trabalho

SITUAÇÃO DE ESTUDO E TRABALHO DA POPULAÇÃO JUVENIL DA REGIÃO METROPOLITANA DE SALVADOR (1996-2016)

Dezembro de 2017



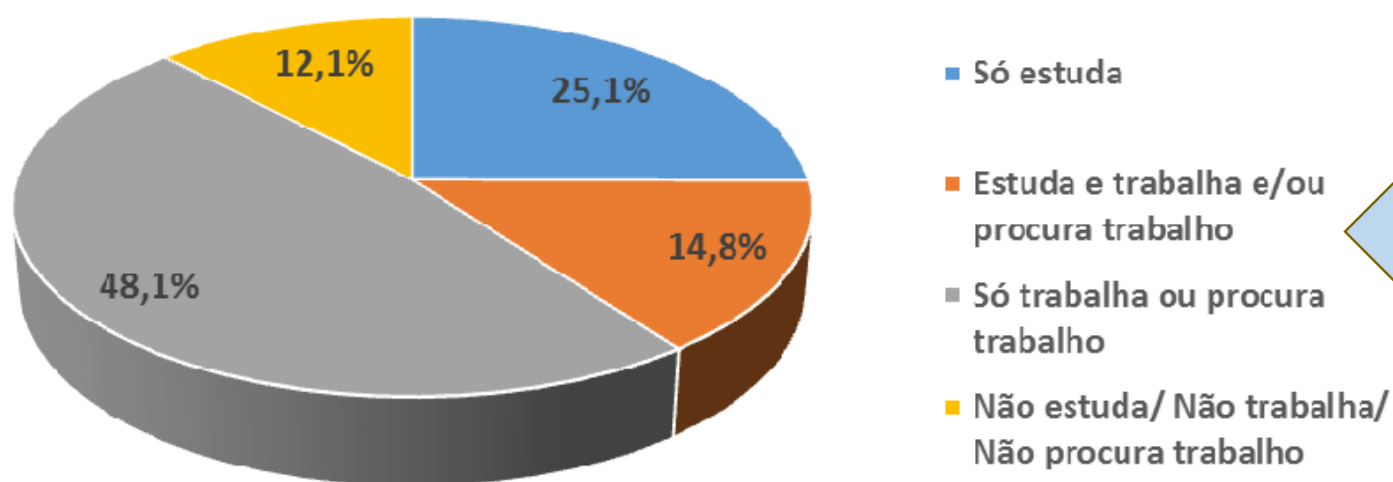
SECRETARIA DO
PLANEJAMENTO



Maioria dos jovens na RMS se dedica ao mundo do trabalho remunerado



Distribuição dos jovens de 15 a 29 anos segundo situação de estudo e trabalho Região Metropolitana de Salvador – 2016

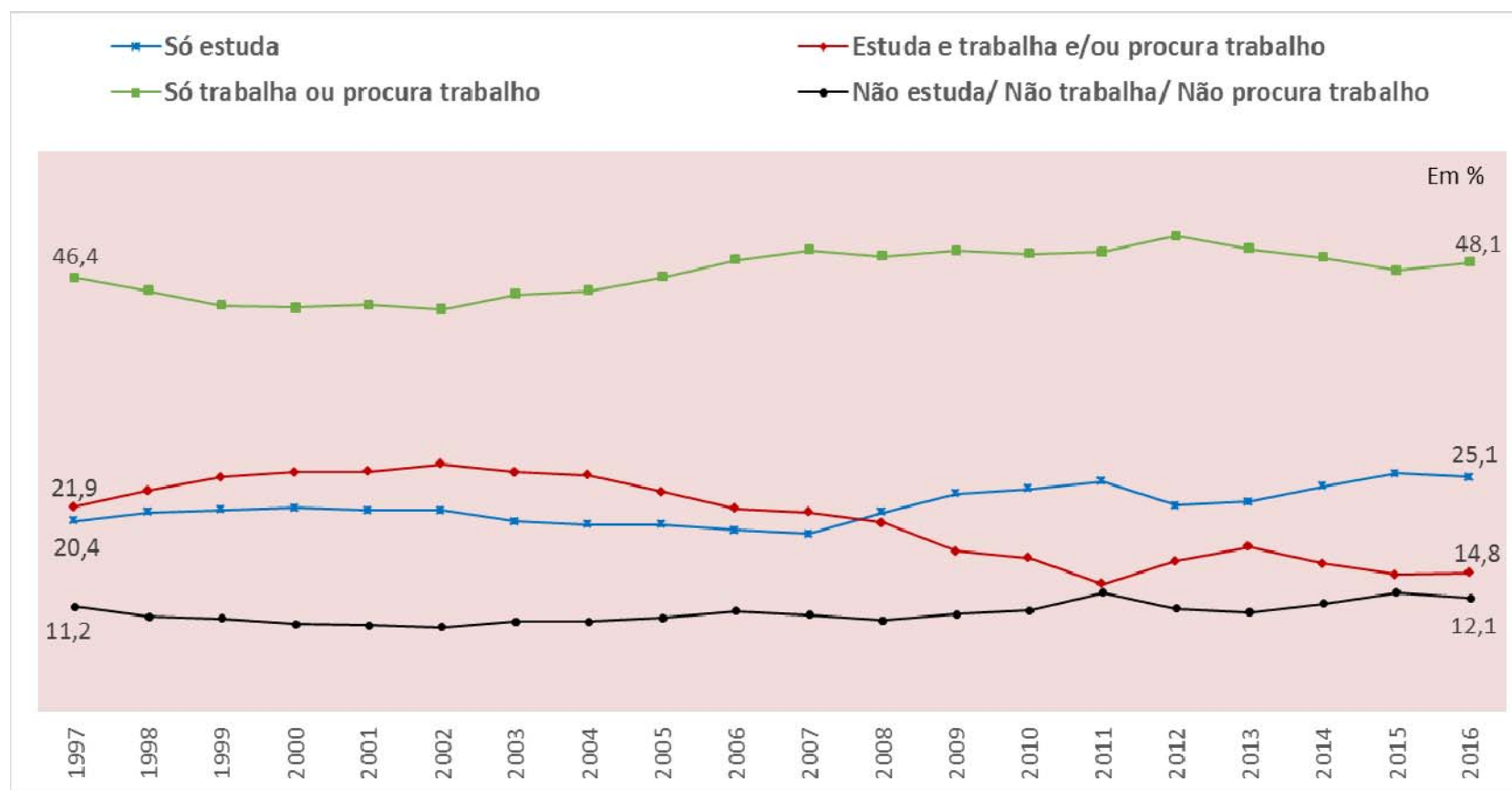


Estudantes: 39,9%

Trabalhadores: 62,9%

Fonte: PED-RMS – Convênio SEI, SETRE, DIEESE, SEADE e MTb/FAT.

Distribuição dos jovens de 15 a 29 anos segundo situação de estudo e trabalho Região Metropolitana de Salvador – 1997 a 2016



Participação
juvenil no
Mercado de
Trabalho

(1997)
68,3%

Para

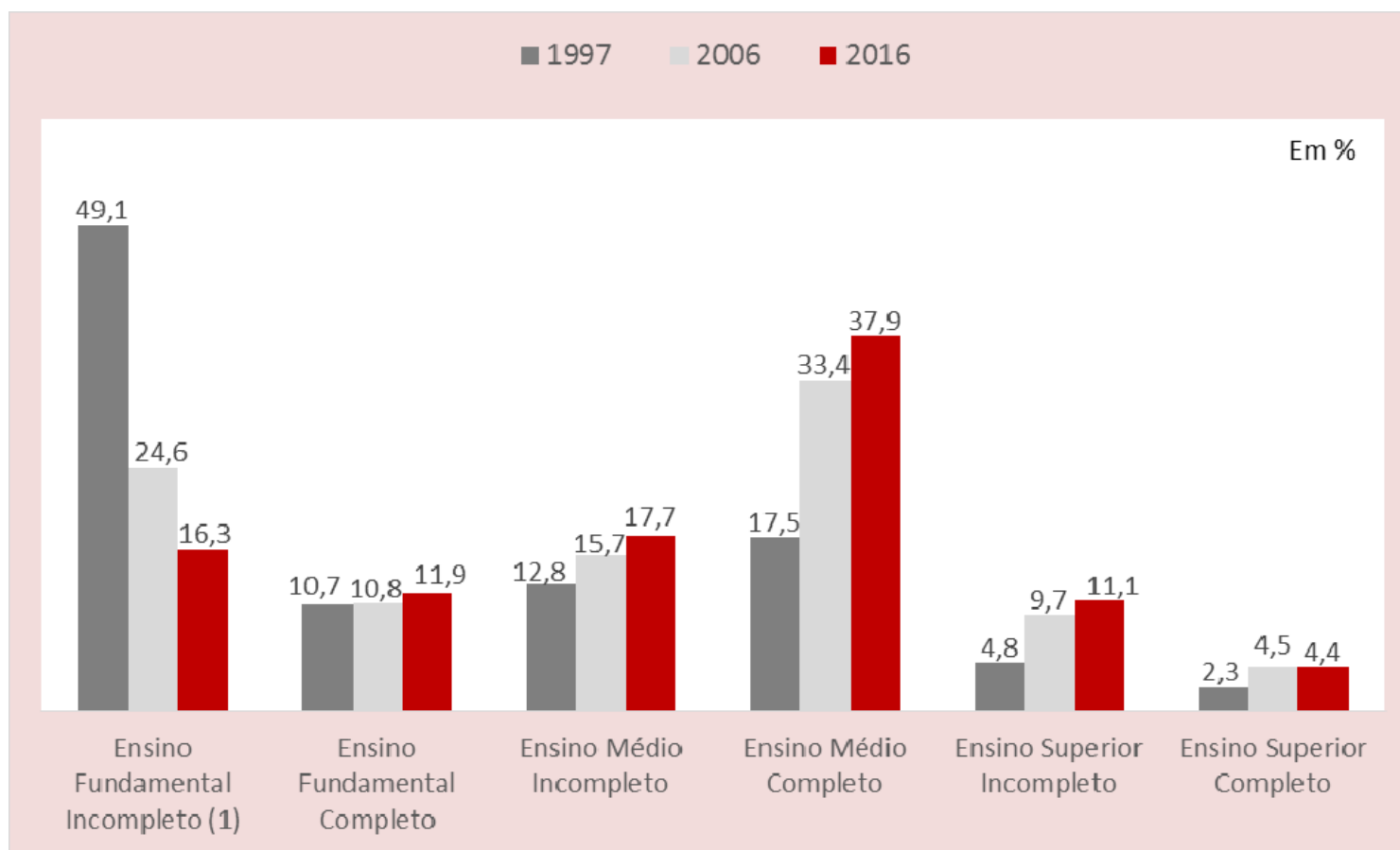
(2016)
62,9%

Fonte: PED-RMS – Convênio SEI, SETRE, DIEESE, SEADE e MTb/FAT.

Significativo
aumento da
escolaridade e da
frequência escolar.
Contudo, quase $\frac{1}{4}$
dos Jovens da
RMS não
concluíram o
Ensino
Fundamental



Distribuição dos jovens com idade entre 15 a 29 anos segundo escolaridade concluída Região Metropolitana de Salvador – 1997, 2006 e 2016



Fonte: PED-RMS – Convênio SEI, SETRE, DIEESE, SEADE e MTb/FAT.

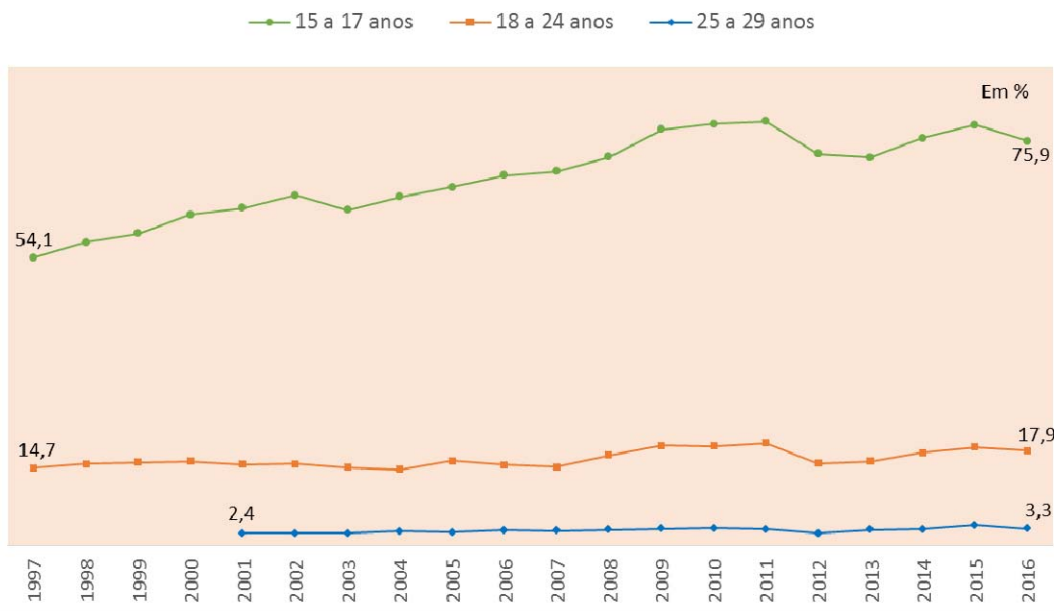
Nota: (1) Inclui os alfabetizados sem escolaridade.

Os jovens dedicados integralmente ao estudo

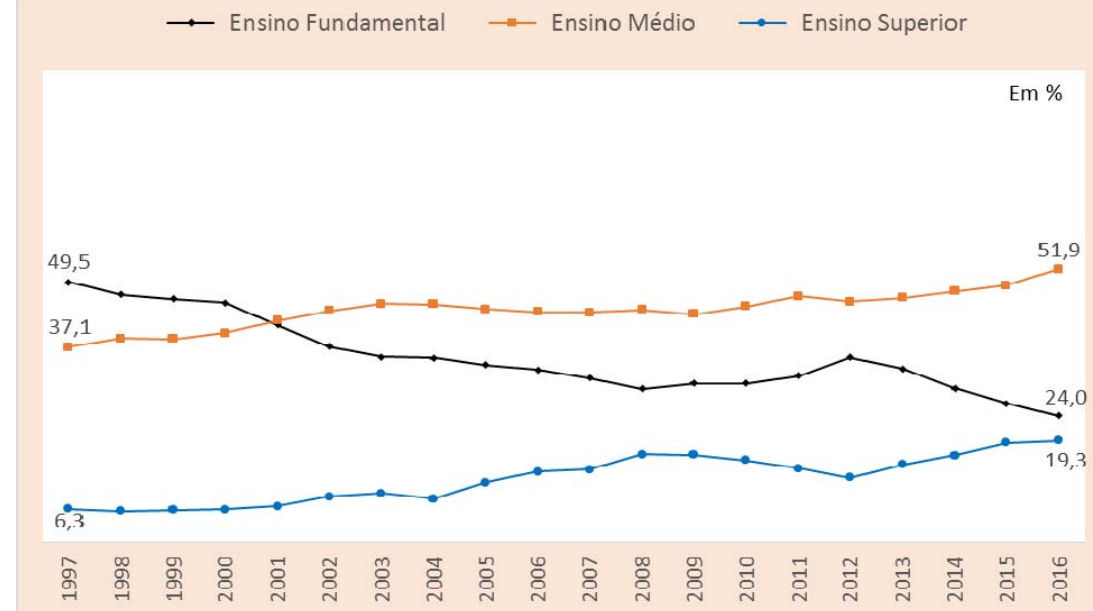
A experiência da Juventude na Região Metropolitana de Salvador – 1997 a 2016

Proporção dos jovens de 15 a 29 anos que somente estudam Região Metropolitana de Salvador – 1997 a 2016

Proporção por idade



Distribuição por escolaridade frequentada



Fonte: PED-RMS – Convênio SEI, SETRE, DIEESE, SEADE e MTb/FAT.

Juventude não estudante

A experiência da Juventude na Região Metropolitana de Salvador – 1997 a 2016

Juventude da RMS que não frequenta escola – 2016

8,4% dos adolescentes
(15 a 17 anos)

- 64,3% - não estuda/não trabalha/não procura trabalho (se dedicam aos afazeres domésticos e outras situações)

63,4% dos jovens
(18 a 24 anos)

- 45,0% - trabalha
- 35,1% - procura trabalho
- 7,5% - afazeres domésticos
- 12,4% - outras situações

88,4% dos jovens
(25 a 29 anos)

- 57,9% - trabalha
- 24,4% - procura trabalho
- 9,4% - afazeres domésticos
- 8,3% - outras situações

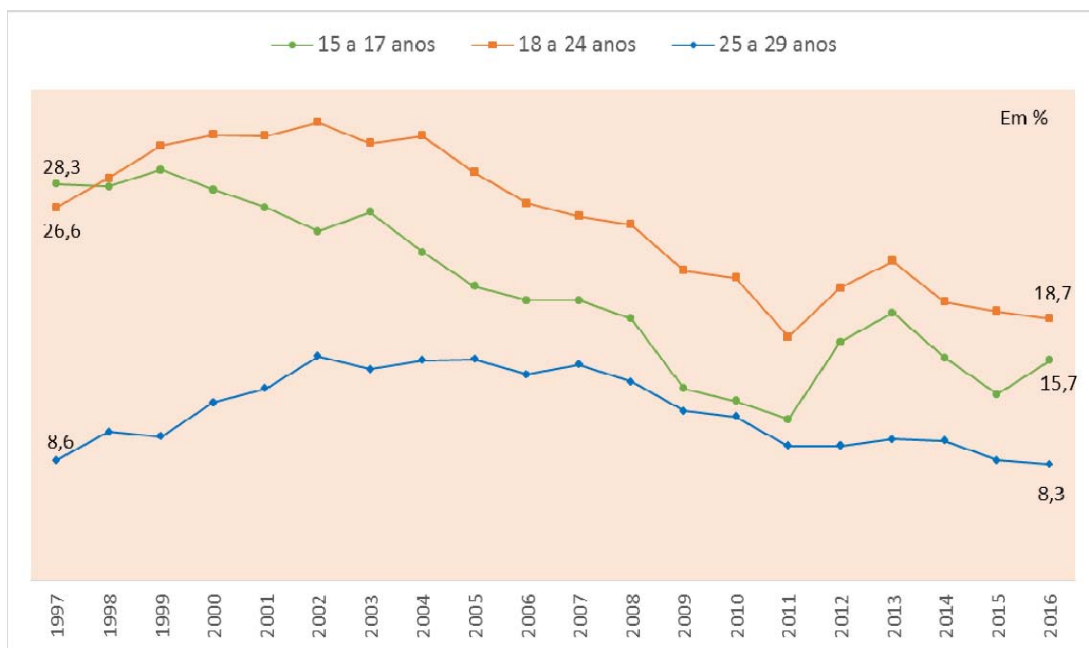
Fonte: PED-RMS – Convênio SEI, SETRE, DIEESE, SEADE e MTb/FAT.

A juventude que concilia estudo e trabalho

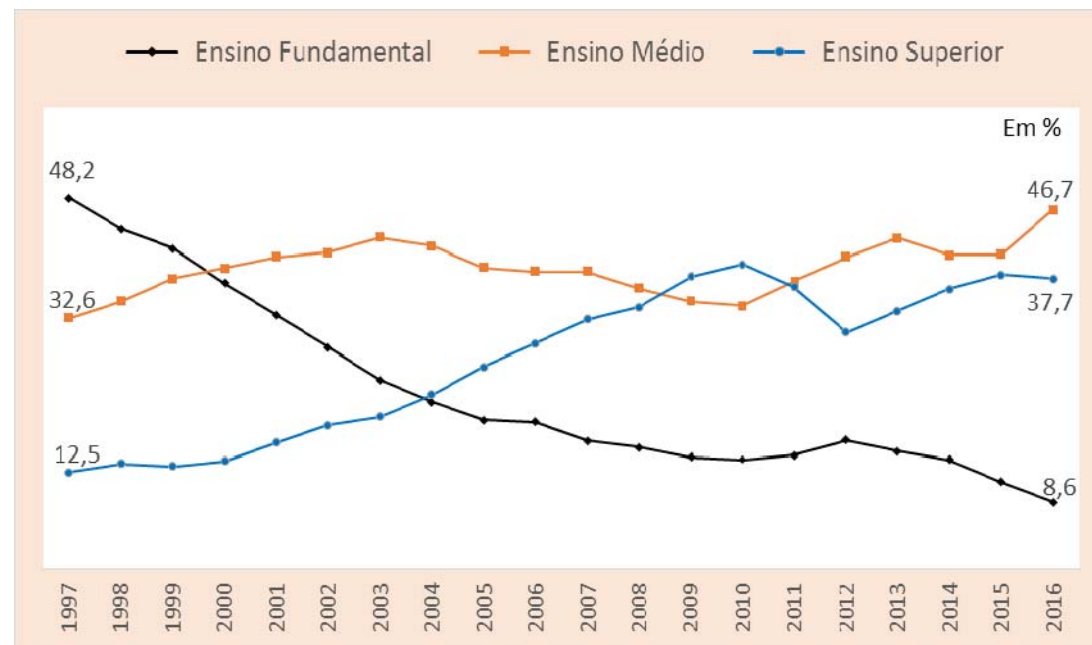
A experiência da Juventude na Região Metropolitana de Salvador – 1997 a 2016

Jovens de 15 a 29 anos que estudam e trabalham ou procuram trabalho Região Metropolitana de Salvador – 1997 a 2016

Proporção por idade



Distribuição por escolaridade frequentada



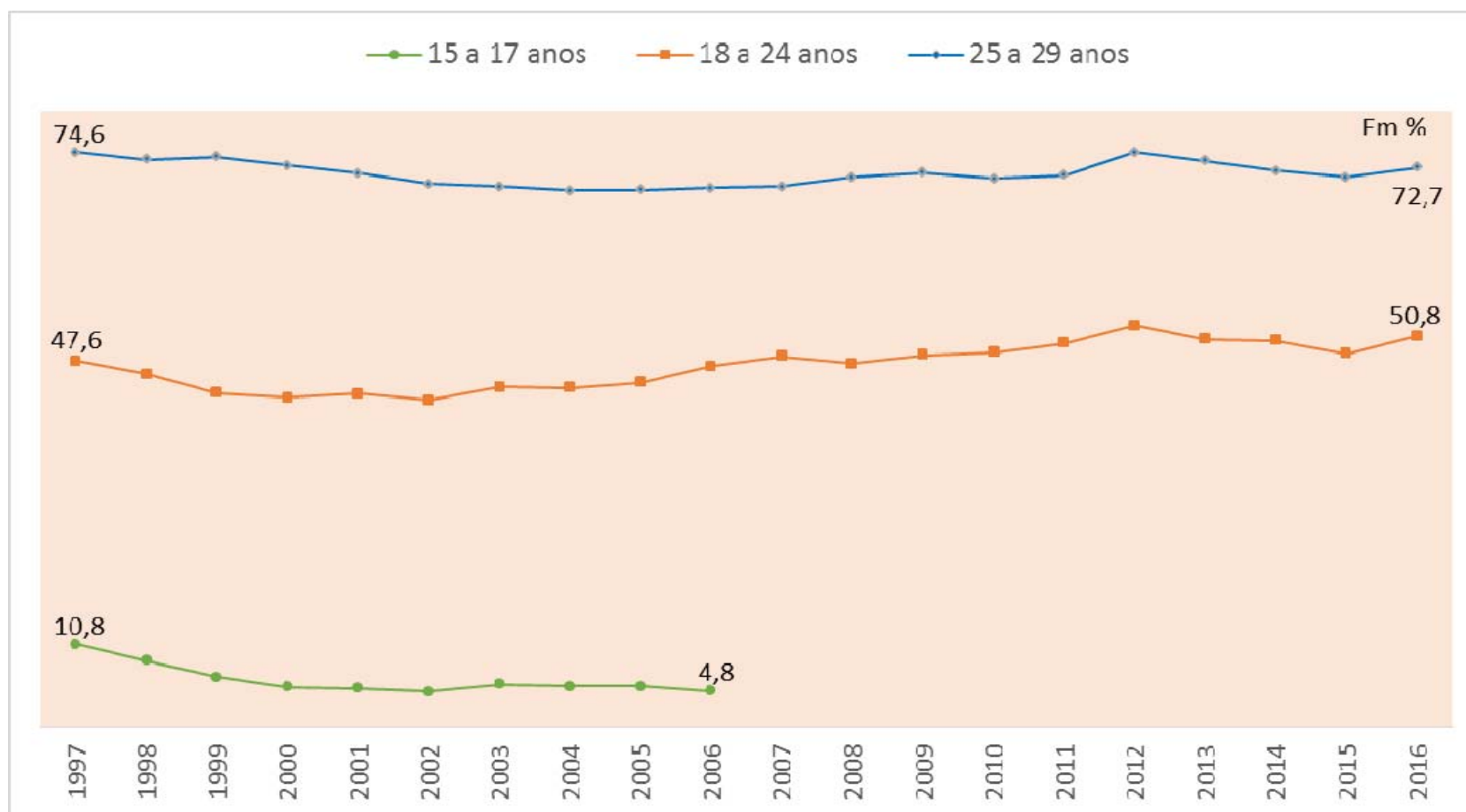
Fonte: PED-RMS – Convênio SEI, SETRE, DIEESE, SEADE e MTb/FAT.

A juventude dedicada exclusivamente ao mercado de trabalho

A experiência da Juventude na Região Metropolitana de Salvador – 1997 a 2016

Proporção dos Jovens de 15 a 29 anos que somente trabalha ou procura trabalho por faixa etária

Região Metropolitana de Salvador – 1997 a 2016

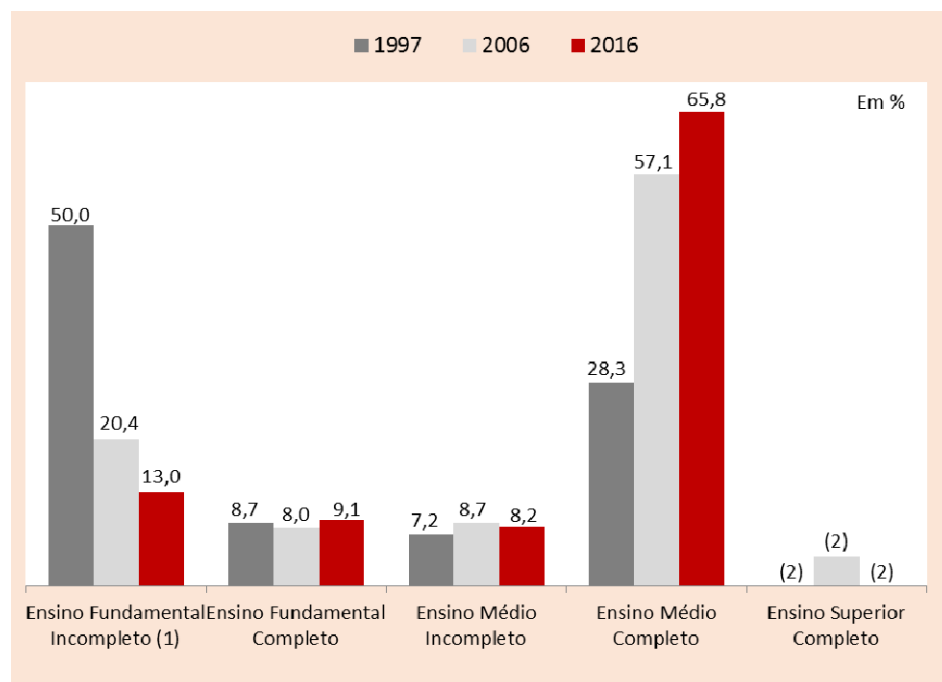


Fonte: PED-RMS – Convênio SEI, SETRE, DIEESE, SEADE e MTb/FAT.

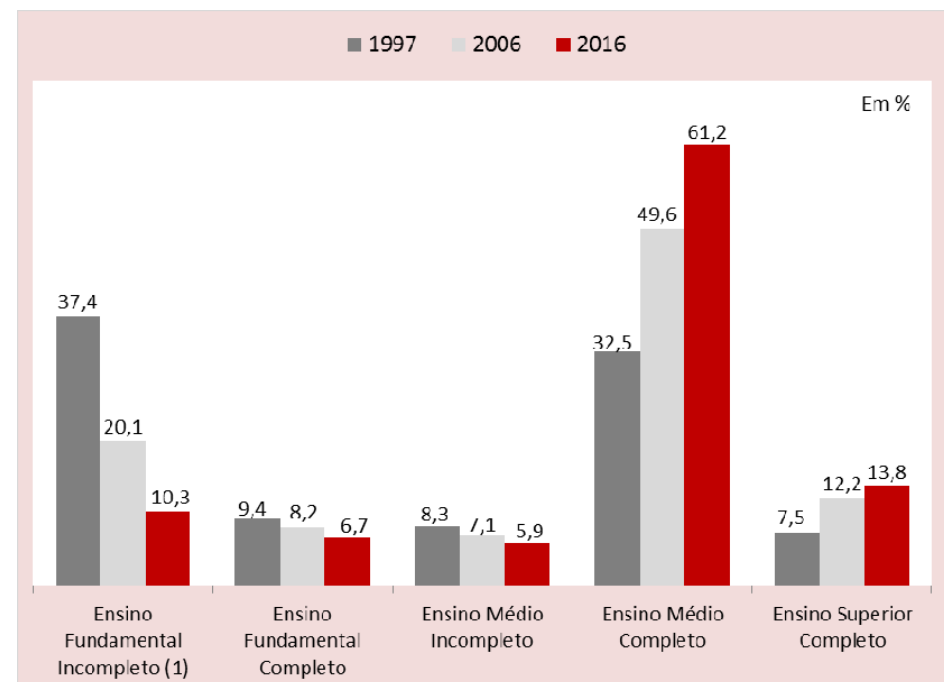
Distribuição dos Jovens anos que somente trabalha ou procura trabalho por escolaridade concluída

Região Metropolitana de Salvador – 1997, 2006 e 2016

18 a 24 anos



25 a 29 anos



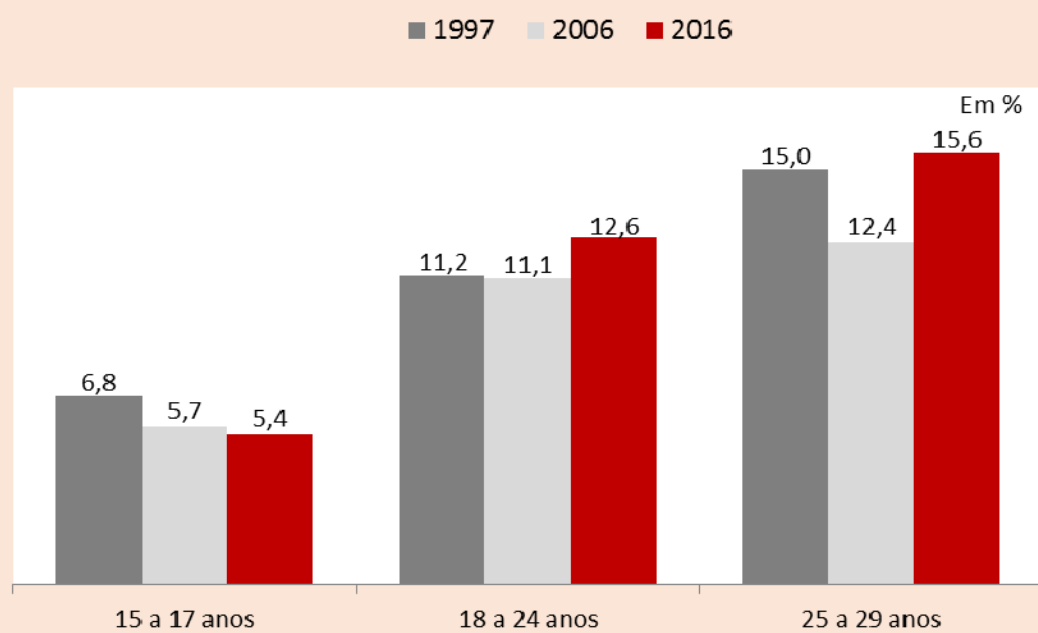
Fonte: PED-RMS – Convênio SEI, SETRE, DIEESE, SEADE e MTb/FAT.

Fora do circuito escola regular-trabalho mercantil

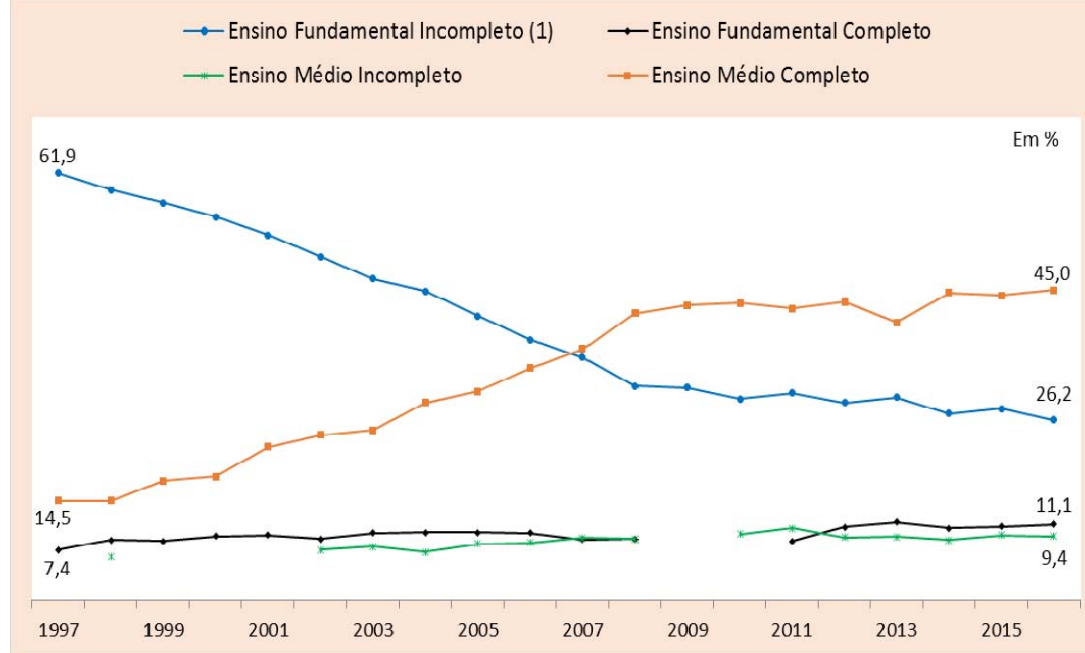
A experiência da Juventude na Região Metropolitana de Salvador – 1997 a 2016

Jovens de 15 a 29 anos que não estudam, não trabalham e não procuram trabalho Região Metropolitana de Salvador – 1996 a 2016

Proporção por idade



Distribuição por escolaridade concluída



Fonte: PED-RMS – Convênio SEI, SETRE, DIEESE, SEADE e MTb/FAT.

Obrigada!

**DIEESE – Departamento Intersindical de Estatística e Estudos
Socioeconômicos**

Contato – PED-RMS

Avenida Centro Administrativo da Bahia, 435 – CAB, 2º andar –

Salvador - BA

Fone: (71) 3242-7880 / (71) 3115-4802 / 99955-0389