

SETEMBRO<sup>2</sup> DE 2016

## **Taxa de desemprego passou de 16,4% em agosto para 16,0% em setembro**

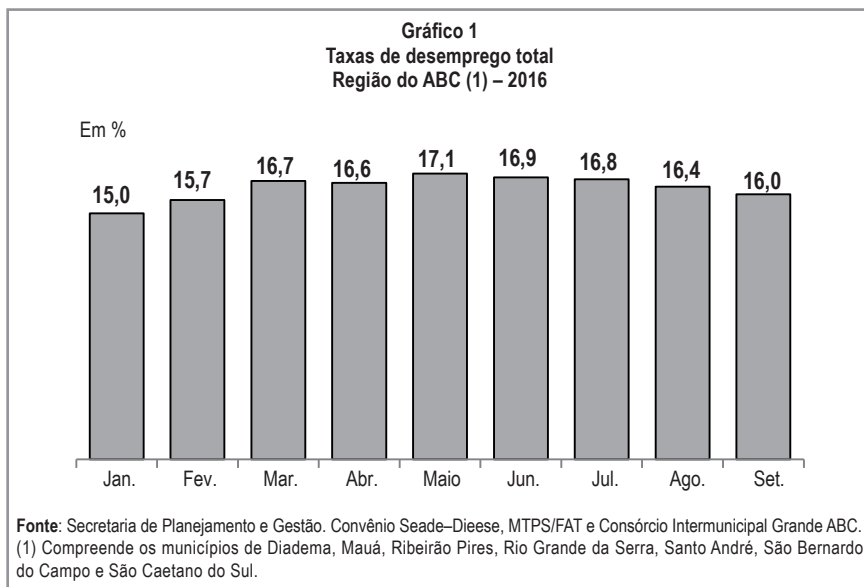
- Diminui o nível de ocupação nos Serviços e na Indústria de Transformação e aumenta no Comércio e Reparação de Veículos automotores e motocicletas
- Reduz-se o emprego assalariado no setor privado sem carteira de trabalho assinada e pouco varia o com carteira
- Decresce o rendimento médio real de ocupados e assalariados, em agosto de 2016
- Também diminuem as massas de rendimentos dos ocupados e dos assalariados

Anexo Estatístico  
Principais Conceitos

1. Compreende os municípios de Diadema, Mauá, Ribeirão Pires, Rio Grande da Serra, Santo André, São Bernardo do Campo e São Caetano do Sul.
2. Refere-se ao trimestre móvel dos meses de julho, agosto e setembro. As informações sobre rendimentos correspondem ao trimestre móvel anterior (junho, julho e agosto).

## RESULTADOS DO MÊS

1. As informações da Pesquisa de Emprego e Desemprego – PED, realizada pela Fundação Seade e pelo Dieese, em parceria com o Consórcio Intermunicipal Grande ABC, mostram que a **taxa de desemprego** total na Região do ABC variou de 16,4%, em agosto, para os atuais 16,0% (Gráfico 1). Sua principal componente, a taxa de desemprego aberto, passou de 12,7% para 12,6%, no mesmo período.
2. O contingente de desempregados foi estimado em 226 mil pessoas, 8 mil a menos do que no mês anterior. Esse resultado decorreu da redução da População Economicamente Ativa – PEA (13 mil pessoas deixaram a força de trabalho da região, ou -0,9%) e do decréscimo do nível de ocupação (eliminação de 5 mil postos de trabalho, ou -0,4%) (Tabela 1). A **taxa de participação** – proporção de pessoas de dez anos e mais presentes no mercado de trabalho como ocupadas ou desempregadas – diminuiu de 61,9% para 61,3%, no período estudado.



3. Entre agosto e setembro de 2016, nos demais domínios geográficos para os quais os indicadores da PED são calculados, a taxa de desemprego total passou de 17,2% para 17,5%, na RMSP, de 16,8% para 17,1%, no município de São Paulo e de 17,7% para 18,1%, nos demais municípios da RMSP, exclusive a capital (Gráfico 2).

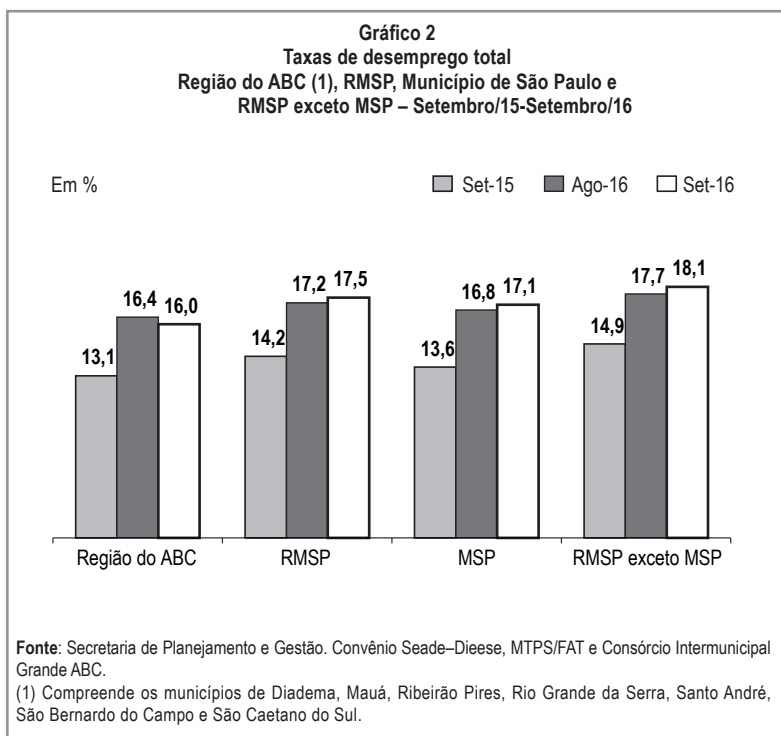
Tabela 1

**Estimativas do número de pessoas de 10 anos e mais, segundo condição de atividade  
Região do ABC (1) – Setembro/15-Setembro/16**

Condição de atividade	Estimativas (em mil pessoas)			Variações			
				Absoluta (em mil pessoas)		Relativa (%)	
	Set-15	Ago-16	Set-16	Set-16/ Ago-16	Set-16/ Set-15	Set-16/ Ago-16	Set-16/ Set-15
<b>POPULAÇÃO EM IDADE ATIVA</b>	<b>2.295</b>	<b>2.306</b>	<b>2.307</b>	<b>1</b>	<b>12</b>	<b>0,0</b>	<b>0,5</b>
<b>População Economicamente Ativa</b>	<b>1.393</b>	<b>1.427</b>	<b>1.414</b>	<b>-13</b>	<b>21</b>	<b>-0,9</b>	<b>1,5</b>
Ocupados	1.211	1.193	1.188	-5	-23	-0,4	-1,9
Desempregados	182	234	226	-8	44	-3,4	24,2
<b>Inativos com 10 anos e mais</b>	<b>902</b>	<b>879</b>	<b>893</b>	<b>14</b>	<b>-9</b>	<b>1,6</b>	<b>-1,0</b>

**Fonte:** Secretaria de Planejamento e Gestão. Convênio Seade–Dieese, MTPS/FAT e Consórcio Intermunicipal Grande ABC.

(1) Compreende os municípios de Diadema, Mauá, Ribeirão Pires, Rio Grande da Serra, Santo André, São Bernardo do Campo e São Caetano do Sul.



4. Na Região do ABC, o contingente de ocupados variou em -0,4%, passando a ser estimado em 1.188 mil pessoas (Tabela 2). Setorialmente, este resultado decorreu das retrações nos **Serviços** (-3,0%, ou eliminação de 20 mil postos de trabalho) e na **Indústria de Transformação** (-1,1%, ou -3 mil) – com destaque para a metal-mecânica (-9,6%, ou -13 mil), indicando aumento do nível ocupacional nos demais segmentos –, parcialmente compensadas pelo crescimento no **Comércio e Reparação de Veículos Automotores e Motocicletas** (5,7%, ou geração de 11 mil postos de trabalho).

**Tabela 2**

**Estimativas do número de ocupados, segundo setores de atividade  
Região do ABC (1) – Setembro/15-Setembro/16**

Setores de atividade	Estimativas (em mil pessoas)			Variações			
				Absoluta (em mil pessoas)		Relativa (%)	
	Set-15	Ago-16	Set-16	Set-16/ Ago-16	Set-16/ Set-15	Set-16/ Ago-16	Set-16/ Set-15
<b>Total (2)</b>	<b>1.211</b>	<b>1.193</b>	<b>1.188</b>	<b>-5</b>	<b>-23</b>	<b>-0,4</b>	<b>-1,9</b>
Indústria de transformação (3)	256	261	258	-3	2	-1,1	0,8
Metal-mecânica (4)	133	135	122	-13	-11	-9,6	-8,3
Construção (5)	(8)	(8)	(8)	-	-	-	-
Comércio e reparação de veículos automotores e motocicletas (6)	205	192	203	11	-2	5,7	-1,0
Serviços (7)	678	673	653	-20	-25	-3,0	-3,7

**Fonte:** Secretaria de Planejamento e Gestão. Convênio Seade-Dieese, MTPS/FAT e Consórcio Intermunicipal Grande ABC.

(1) Compreende os municípios de Diadema, Mauá, Ribeirão Pires, Rio Grande da Serra, Santo André, São Bernardo do Campo e São Caetano do Sul. (2) Inclui agricultura, pecuária, produção florestal, pesca e aquicultura (Seção A); indústrias extrativas (Seção B); eletricidade e gás (Seção D); água, esgoto, atividades de gestão de resíduos e descontaminação (Seção E); organismos internacionais e outras instituições extraterritoriais (Seção U); atividades mal definidas (Seção V). As seções mencionadas referem-se à CNAE 2.0 domiciliar. (3) Seção C da CNAE 2.0 domiciliar. (4) Divisões 24 a 30 e 33 da CNAE 2.0 domiciliar. Ver nota técnica nº 15. (5) Seção F da CNAE 2.0 domiciliar. (6) Seção G da CNAE 2.0 domiciliar. (7) Seções H a T da CNAE 2.0 domiciliar. (8) A amostra não comporta a desagregação para esta categoria.

5. Segundo **posição na ocupação**, o número de assalariados diminuiu 1,5%. No setor privado, reduziu-se o contingente de empregados sem carteira de trabalho assinada (-5,3%) e pouco variou o com carteira (-0,3%). No setor público, o número de assalariados retraiu-se em 6,8%. No mês em análise aumentou o contingente dos ocupados no agregado demais posições (3,4%) e diminuiu o de autônomos (-1,1%), neste último caso, como resultado da expansão dos que trabalham para o público (2,8%) e da redução mais intensa para os que trabalham para empresa (-7,5%) (Tabela 3).

Tabela 3

Estimativas do número de ocupados, segundo posição na ocupação  
Região do ABC (1) – Setembro/15-Setembro/16

Posição na ocupação	Estimativas (em mil pessoas)			Variações			
				Absoluta (em mil pessoas)		Relativa (%)	
	Set-15	Ago-16	Set-16	Set-16/ Ago-16	Set-16/ Set-15	Set-16/ Ago-16	Set-16/ Set-15
<b>TOTAL DE OCUPADOS</b>	<b>1.211</b>	<b>1.193</b>	<b>1.188</b>	<b>-5</b>	<b>-23</b>	<b>-0,4</b>	<b>-1,9</b>
<b>Total de assalariados (2)</b>	<b>860</b>	<b>852</b>	<b>839</b>	<b>-13</b>	<b>-21</b>	<b>-1,5</b>	<b>-2,4</b>
Setor privado	754	764	756	-8	2	-1,0	0,3
Com carteira assinada	670	668	666	-2	-4	-0,3	-0,6
Sem carteira assinada	85	94	89	-5	4	-5,3	4,7
Setor público (3)	104	88	82	-6	-22	-6,8	-21,2
<b>Autônomos</b>	<b>190</b>	<b>187</b>	<b>185</b>	<b>-2</b>	<b>-5</b>	<b>-1,1</b>	<b>-2,6</b>
Trabalha para público	114	107	110	3	-4	2,8	-3,5
Trabalha para empresa	78	80	74	-6	-4	-7,5	-5,1
<b>Empregados domésticos</b>	<b>74</b>	<b>(5)</b>	<b>(5)</b>	<b>-</b>	<b>-</b>	<b>-</b>	<b>-</b>
<b>Demais posições (4)</b>	<b>87</b>	<b>88</b>	<b>91</b>	<b>3</b>	<b>4</b>	<b>3,4</b>	<b>4,6</b>

Fonte: Secretaria de Planejamento e Gestão. Convênio Seade-Dieese, MTPS/FAT e Consórcio Intermunicipal Grande ABC.

(1) Compreende os municípios de Diadema, Mauá, Ribeirão Pires, Rio Grande da Serra, Santo André, São Bernardo do Campo e São Caetano do Sul. (2) Inclui aqueles que não sabem a que setor pertence a empresa em que trabalham. (3) Inclui os estatutários e os celetistas que trabalham em instituições públicas (governos municipal, estadual e federal, empresa de economia mista, autarquia, fundação, etc.). (4) Inclui empregadores, donos de negócio familiar, trabalhadores familiares sem remuneração, profissionais liberais e outras posições ocupacionais. (5) A amostra não comporta a desagregação para esta categoria.

6. Em setembro, a média de horas semanais trabalhadas permaneceu estável entre ocupados (41) e assalariados (42) e pouco variou a proporção dos que trabalharam mais de 44 horas semanais (de 27,5% para 27,6%, entre os ocupados, e de 24,5% para 24,4%, entre os assalariados).
7. Entre julho e agosto de 2016, reduziram-se o **rendimento médio real** dos ocupados (-3,2%) e o dos assalariados (-2,9%), que passaram a equivaler a R\$ 2.138 e R\$ 2.180, respectivamente (Tabela 4). Também diminuíram as **massas de rendimentos** dos ocupados (-2,9%) (Gráfico 4) e dos assalariados (-4,8%), no primeiro caso devido, exclusivamente, à redução do rendimento médio real, enquanto para os assalariados, como decorrência de decréscimos do salário médio real e do nível de emprego.

**Tabela 4**

**Rendimento médio real (1) dos ocupados e assalariados, segundo categorias selecionadas, e dos trabalhadores autônomos**

**Região do ABC (2) – Agosto/15-Agosto/16**

Categorias selecionadas	Rendimentos (em reais de agosto de 2016)			Variações (%)	
	Ago-15	Jul-16	Ago-16	Ago-16/ Jul-16	Ago-16/ Ago-15
<b>TOTAL DE OCUPADOS</b>	<b>2.230</b>	<b>2.209</b>	<b>2.138</b>	<b>-3,2</b>	<b>-4,1</b>
<b>Total de assalariados (3)</b>	<b>2.316</b>	<b>2.245</b>	<b>2.180</b>	<b>-2,9</b>	<b>-5,9</b>
Setor privado (4)	2.158	2.156	2.092	-3,0	-3,1
Indústria de transformação (5)	(7)	(7)	(7)	-	-
Serviços (6)	2.025	2.045	1.943	-5,0	-4,0
Com carteira assinada	2.257	2.252	2.183	-3,1	-3,3
Sem carteira assinada	(7)	(7)	(7)	-	-
<b>Trabalhadores autônomos</b>	<b>(7)</b>	<b>(7)</b>	<b>(7)</b>	<b>-</b>	<b>-</b>

**Fonte:** Secretaria de Planejamento e Gestão. Convênio Seade-Dieese, MTPS/FAT e Consórcio Intermunicipal Grande ABC.

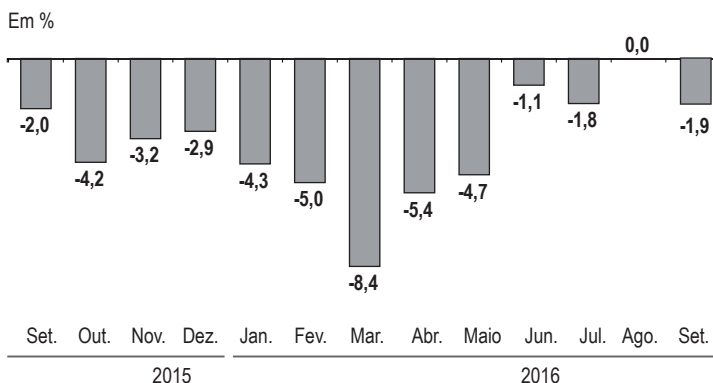
(1) Inflator utilizado: ICV-Dieese. (2) Compreende os municípios de Diadema, Mauá, Ribeirão Pires, Rio Grande da Serra, Santo André, São Bernardo do Campo e São Caetano do Sul. (3) Inclui o setor público e os que não sabem a que segmento pertence a empresa em que trabalham. (4) Inclui agricultura, pecuária, produção florestal, pesca e aquicultura (Seção A); indústrias extrativas (Seção B); eletricidade e gás (Seção D); água, esgoto, atividades de gestão de resíduos e descontaminação (Seção E); construção (Seção F); comércio, reparação de veículos automotores e motocicletas (Seção G); organismos internacionais e outras instituições extraterritoriais (Seção U); atividades mal definidas (Seção V). As seções referem-se à CNAE 2.0 domiciliar. (5) Seção C da CNAE 2.0 domiciliar. (6) Seções H a S da CNAE 2.0 domiciliar. (7) A amostra não comporta a desagregação para esta categoria.

**Nota:** Exclui os assalariados e os empregados domésticos assalariados que não tiveram remuneração no mês, os trabalhadores familiares sem remuneração e os trabalhadores que ganharam exclusivamente em espécie ou benefício.

## COMPORTAMENTO EM 12 MESES

- Em setembro de 2016, a **taxa de desemprego total** na Região do ABC (16,0%) ficou acima da observada no mesmo mês de 2015 (13,1%). Nesse período, a taxa de desemprego aberto elevou-se de 10,9% para 12,6%.
- Em termos absolutos, o contingente de desempregados ampliou-se em 44 mil pessoas, como resultado da redução do nível de ocupação (eliminação de 23 mil postos de trabalho, ou -1,9%) e da expansão da População Economicamente Ativa – PEA (21 mil pessoas ingressaram na força de trabalho da região, ou 1,5%) (Tabela 1). A **taxa de participação** aumentou de 60,7% para 61,3%, no período analisado.
- Entre setembro de 2015 e de 2016, o **nível de ocupação** diminuiu 1,9% (Gráfico 3). Sob a ótica setorial, tal resultado decorreu de decréscimos nos **Serviços** (-3,7%, ou eliminação de 25 mil postos de trabalho) e, em menor proporção, no **Comércio e Reparação de Veículos Automotores e Motocicletas** (-1,0%,

**Gráfico 3**  
**Variação anual (1) do nível de ocupação**  
**Região do ABC (2) – Setembro/15-Setembro/16**



**Fonte:** Secretaria de Planejamento e Gestão. Convênio Seade-Dieese, MTPS/FAT e Consórcio Intermunicipal Grande ABC.

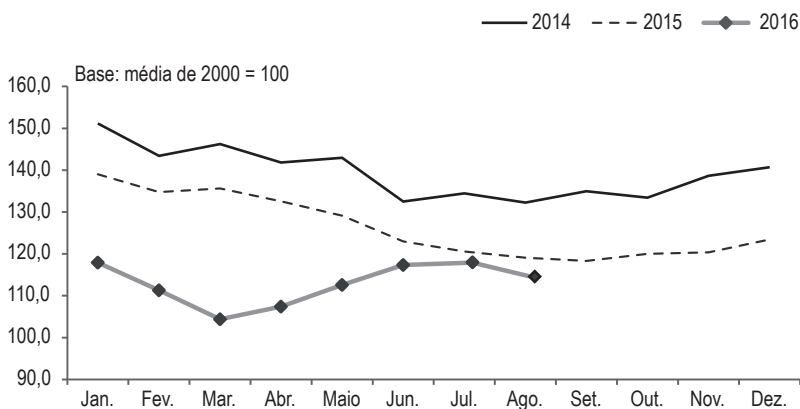
(1) Mês de referência em relação ao mesmo mês do ano anterior.

(2) Compreende os municípios de Diadema, Mauá, Ribeirão Pires, Rio Grande da Serra, Santo André, São Bernardo do Campo e São Caetano do Sul.

ou -2 mil). O nível de ocupação na **Indústria de Transformação** variou positivamente (0,8%, ou geração de 2 mil postos de trabalho – com destaque para o comportamento negativo da metal-mecânica (-8,3%, ou eliminação de 11 mil postos de trabalho) que indica, também nessa base de comparação, aumento do nível ocupacional nos demais segmentos (Tabela 2).

11. O nível de assalariamento decresceu 2,4% nos últimos 12 meses. No setor privado, variou negativamente o contingente de assalariados com carteira de trabalho assinada (-0,6%) e expandiu-se o daqueles sem carteira (4,7%). O emprego no setor público retraiu-se em 21,2%. No período em análise, aumentou o número dos ocupados no agregado demais posições (4,6%) e diminuiu o de autônomos (-2,6%) – com redução dos que trabalham para empresa (-5,1%) e para o público em geral (-3,5%) (Tabela 3).
12. Entre agosto de 2015 e de 2016, reduziram-se os **rendimentos médios reais** de ocupados (-4,1%) e assalariados (-5,9%). Também diminuíram as **massas de rendimentos reais** dos ocupados (-4,2%) (Gráfico 4) e dos assalariados (-6,7%). Esse resultado deveu-se, no caso dos ocupados, exclusivamente à redução do rendimento médio real e, entre os assalariados, ao decréscimo do salário médio real e, em menor medida, do nível de emprego.

**Gráfico 4**  
**Índices da massa de rendimentos reais (1) dos ocupados (2)**  
**Região do ABC (3) – 2014-2016**



**Fonte:** Secretaria de Planejamento e Gestão. Convênio Seade-Dieese, MTPS/FAT e Consórcio Intermunicipal Grande ABC.

(1) Inflator utilizado: ICV-Dieese.

(2) Incluem os ocupados que não tiveram remuneração no mês e excluem os trabalhadores familiares sem remuneração e os trabalhadores que ganharam exclusivamente em espécie ou benefício.

(3) Compreende os municípios de Diadema, Mauá, Ribeirão Pires, Rio Grande da Serra, Santo André, São Bernardo do Campo e São Caetano do Sul.



## **Anexo Estatístico**



**TABELA 1**  
ESTIMATIVAS DA POPULAÇÃO TOTAL E ECONOMICAMENTE ATIVA E DOS INATIVOS MAIORES DE 10 ANOS, TAXAS DE PARTICIPAÇÃO E DE DESEMPREGO TOTAL  
REGIÃO DO ABC (1) – 2006-2016

Períodos	População Economicamente Ativa						Inativos maiores de 10 anos		Taxas (%)		População total (N <sup>abs.</sup> -abs.) (2)
	Total		Ocupados		Desempregados						
	N <sup>abs.</sup> (2)	Índice (3)	N <sup>abs.</sup> (2)	Índice (3)	N <sup>abs.</sup> (2)	Índice (3)	N <sup>abs.</sup> (2)	Índice (3)	Participação (PEA/PIA)	Desemp. total (DES/PEA)	
Set-2006.....	1.280	109,4	1.089	114,7	191	86,3	843	107,4	60,3	14,9	2.481
Set-2007.....	1.325	113,2	1.154	121,6	171	77,2	823	104,8	61,7	12,9	2.499
Set-2008.....	1.369	117,0	1.207	127,2	162	73,2	804	102,4	63,0	11,8	2.517
Set-2009.....	1.327	113,4	1.145	120,6	182	82,2	870	110,8	60,4	13,7	2.535
Set-2010.....	1.374	117,4	1.237	130,3	137	61,9	846	107,7	61,9	10,0	2.552
Set-2011.....	1.370	117,0	1.233	129,9	137	61,9	865	110,2	61,3	10,0	2.567
Set-2012.....	1.395	119,2	1.261	132,9	134	60,5	855	108,9	62,0	9,6	2.583
Set-2013.....	1.413	120,7	1.265	133,3	148	66,8	852	108,5	62,4	10,5	2.598
Set-2014.....	1.389	118,7	1.236	130,2	153	69,1	891	113,5	60,9	11,0	2.614
Set-2015.....	1.393	119,0	1.211	127,6	182	82,2	902	114,9	60,7	13,1	2.629
Out-2015.....	1.387	118,5	1.214	127,9	173	78,1	909	115,8	60,4	12,5	2.630
Nov.....	1.399	119,5	1.228	129,4	171	77,2	898	114,4	60,9	12,2	2.631
Dez.....	1.411	120,5	1.223	128,9	188	84,9	887	113,0	61,4	13,3	2.632
Jan-2016.....	1.405	120,0	1.194	125,8	211	95,3	894	113,9	61,1	15,0	2.633
Fev.....	1.396	119,3	1.177	124,0	219	98,9	904	115,1	60,7	15,7	2.634
Mar.....	1.378	117,7	1.148	121,0	230	103,9	923	117,6	59,9	16,7	2.636
Abr.....	1.404	119,9	1.171	123,4	233	105,2	898	114,4	61,0	16,6	2.637
Mai.....	1.423	121,6	1.180	124,3	243	109,7	880	112,1	61,8	17,1	2.638
Jun.....	1.440	123,0	1.197	126,1	243	109,7	864	110,0	62,5	16,9	2.639
Jul.....	1.431	122,3	1.191	125,5	240	108,4	874	111,3	62,1	16,8	2.640
Ago.....	1.427	121,9	1.193	125,7	234	105,7	879	112,0	61,9	16,4	2.641
Set.....	1.414	120,8	1.188	125,2	226	102,1	893	113,7	61,3	16,0	2.642
Varição Mensal (%)											
Set-2016/Ago-2016.....	-0,9		-0,4		-3,4		1,6		-1,0	-2,4	0,0
Varição no Ano (%)											
Set-2016/Dez-2015.....	0,2		-2,9		20,2		0,7		-0,2	20,3	0,4
Varição Anual (%)											
Set-2016/Set-2015.....	1,5		-1,9		24,2		-1,0		1,0	22,1	0,5

Fonte: Secretaria de Planejamento e Gestão, Convênio Seade-Dieese, MTPS/FAT e Consórcio Intermunicipal Grande ABC.

(1) Compreende os municípios de Diadema, Mauá, Ribeirão Pires, Rio Grande da Serra, Santo André, São Bernardo do Campo e São Caetano do Sul. (2) Em 1.000 pessoas. (3) Base: média de 2000 = 100.

Nota: Projeções populacionais revisadas com base no Censo de 2010. Ver nota técnica nº 14.

TABELA 2

TAXAS DE DESEMPREGO, POR TIPO  
REGIÃO DO ABC (1), REGIÃO METROPOLITANA DE SÃO PAULO, MUNICÍPIO DE SÃO PAULO E RMSP EXCETO MSP – 2006-2016

Períodos	Taxas de desemprego, por tipo												Em porcentagem
	Região do ABC (1)			Região Metropolitana de São Paulo			Município de São Paulo			RMSP exceto MSP			
	Total	Aberto	Oculto	Total	Aberto	Oculto	Total	Aberto	Oculto	Total	Aberto	Oculto	
Set-2006.....	14,9	11,2	(2)	15,3	10,3	5,0	13,6	9,1	4,4	17,6	12,0	5,7	
Set-2007.....	12,9	9,5	(2)	15,1	10,5	4,6	14,5	10,1	4,4	15,8	10,9	4,9	
Set-2008.....	11,8	8,0	(2)	13,5	9,3	4,2	12,7	8,7	4,0	14,7	10,0	4,7	
Set-2009.....	13,7	10,9	(2)	14,1	10,1	4,0	12,8	9,3	3,6	15,8	11,3	4,5	
Set-2010.....	10,0	7,6	(2)	11,5	8,7	2,8	11,6	8,7	2,8	11,4	8,6	2,8	
Set-2011.....	10,0	8,2	(2)	10,6	8,5	2,1	9,8	8,1	1,6	11,7	9,0	2,6	
Set-2012.....	9,6	7,9	(2)	11,3	9,1	2,2	10,8	8,5	2,3	11,9	10,0	1,9	
Set-2013.....	10,5	8,8	(2)	10,0	8,1	1,9	9,5	7,4	2,0	10,7	9,0	(2)	
Set-2014.....	11,0	9,2	(2)	10,6	8,7	1,9	10,2	8,2	2,0	11,1	9,3	(2)	
Set-2015.....	13,1	10,9	(2)	14,2	11,8	2,4	13,6	11,0	2,7	14,9	12,8	2,2	
Out-2015.....	12,5	10,3	(2)	14,3	11,9	2,4	14,1	11,5	2,6	14,5	12,4	2,1	
Nov.....	12,2	9,8	(2)	14,1	11,7	2,4	13,8	11,3	2,5	14,6	12,3	2,2	
Dez.....	13,3	10,6	(2)	13,9	11,5	2,4	13,1	10,8	2,4	15,0	12,6	2,4	
Jan-2016.....	15,0	11,9	(2)	14,0	11,8	2,2	12,4	10,5	1,9	16,4	13,7	2,7	
Fev.....	15,7	12,8	(2)	14,7	12,3	2,4	13,4	11,2	2,1	16,7	13,9	2,8	
Mar.....	16,7	13,6	(2)	15,9	13,4	2,5	14,6	12,3	2,3	17,8	15,2	2,7	
Abr.....	16,6	14,0	(2)	16,8	14,2	2,6	16,4	13,7	2,7	17,4	14,9	2,5	
Mai.....	17,1	13,9	(2)	17,6	15,0	2,6	16,8	14,1	2,7	18,7	16,2	2,5	
Jun.....	16,9	13,8	(2)	17,6	14,7	2,9	17,2	14,4	2,8	18,2	15,2	3,0	
Jul.....	16,8	13,1	(2)	17,4	14,2	3,2	16,6	13,4	3,2	18,5	15,3	3,3	
Ago.....	16,4	12,7	(2)	17,2	13,9	3,3	16,8	13,6	3,2	17,7	14,3	3,4	
Set.....	16,0	12,6	(2)	17,5	14,4	3,1	17,1	13,7	3,3	18,1	15,2	2,9	
Varição Mensal													
Set-2016/Ago-2016.....	-2,4	-0,8	-	1,7	3,6	-6,1	1,8	0,7	3,1	2,3	6,3	-14,7	
Varição no Ano													
Set-2016/Dez-2015.....	20,3	18,9	-	25,9	25,2	29,2	30,5	26,9	37,5	20,7	20,6	20,8	
Varição Anual													
Set-2016/Set-2015.....	22,1	15,6	-	23,2	22,0	29,2	25,7	24,5	22,2	21,5	18,8	31,8	

Fonte: Secretaria de Planejamento e Gestão, Convênio Seade-Dieese, MTPS/FAT e Consórcio Intermunicipal Grande ABC.

(1) Compreende os municípios de Diadema, Mauá, Ribeirão Pires, Rio Grande da Serra, Santo André, São Bernardo do Campo e São Caetano do Sul. (2) A amostra não comporta a desagregação para esta categoria.

**TABELA 3**DISTRIBUIÇÃO DOS OCUPADOS, POR SETOR E RAMO DE ATIVIDADE  
REGIÃO DO ABC (1) – 2006-2016

Períodos	Distribuição dos ocupados, por setor e ramo de atividade				
	Total geral (2)	Indústria de transformação (3)		Construção (5)	Comércio, reparação de veículos automotores e motocicletas (6)
		Total	Metal- mecânica (4)		
Set-2006 .....	100,0	...	...	...	...
Set-2007 .....	100,0	...	...	...	...
Set-2008 .....	100,0	...	...	...	...
Set-2009 .....	100,0	...	...	...	...
Set-2010 .....	100,0	...	...	...	...
Set-2011 .....	100,0	27,7	15,1	6,4	16,3
Set-2012 .....	100,0	26,2	15,1	5,3	14,9
Set-2013 .....	100,0	26,2	14,0	6,4	18,2
Set-2014 .....	100,0	25,8	13,7	6,0	15,9
Set-2015 .....	100,0	21,1	11,0	(14)	16,9
Out-2015 .....	100,0	21,5	11,2	(14)	18,0
Nov.....	100,0	21,5	11,2	(14)	18,8
Dez.....	100,0	24,9	13,0	(14)	18,1
Jan-2016 .....	100,0	25,6	13,7	(14)	18,2
Fev.....	100,0	25,2	14,4	(14)	18,0
Mar.....	100,0	23,1	12,8	(14)	18,3
Abr .....	100,0	21,6	11,5	(14)	18,3
Mai .....	100,0	22,2	11,3	(14)	17,7
Jun .....	100,0	21,5	11,4	(14)	16,9
Jul.....	100,0	22,4	12,0	(14)	16,1
Ago.....	100,0	21,9	11,3	(14)	16,1
Set.....	100,0	21,7	10,3	(14)	17,1

**Fonte:** Secretaria de Planejamento e Gestão. Convênio Seade-Dieese, MTPS/FAT e Consórcio Intermunicipal Grande ABC.

(1) Compreende os municípios de Diadema, Mauá, Ribeirão Pires, Rio Grande da Serra, Santo André, São Bernardo do Campo e São Caetano do Sul. (2) Incluem agricultura, pecuária, produção florestal, pesca e aquicultura (Seção A); indústrias extrativas (Seção B); eletricidade e gás (Seção D); água, esgoto, atividades de gestão de resíduos e descontaminação (Seção E); organismos internacionais e outras instituições extraterritoriais (Seção U); atividades mal definidas (Seção V). As seções mencionadas referem-se à CNAE 2.0 domiciliar. (3) Seção C da CNAE 2.0 domiciliar. (4) Divisões 24, 25, 26, 27, 28, 29, 30, 33 da CNAE 2.0 domiciliar. Ver nota técnica nº 15. (5) Seção F da CNAE 2.0 domiciliar. (6) Seção G da CNAE 2.0 domiciliar. (7) Inclui atividades imobiliárias (Seção L da CNAE 2.0 domiciliar). (8) Seção H da CNAE 2.0 domiciliar. (9) Seções J, K, M da CNAE 2.0 domiciliar. (10) Seção N da CNAE 2.0 domiciliar. (11) Seções O, P, Q da CNAE 2.0 domiciliar. (12) Seções I, S, R da CNAE 2.0 domiciliar. (13) Seção T da CNAE 2.0 domiciliar. (14) A amostra não comporta a desagregação para esta categoria.

**Nota:** (...) Dados não disponíveis.

## Distribuição dos ocupados, por setor e ramo de atividade

## Serviços (7)

Total	Transporte, armazenagem e Correio (8)	Informação e comunicação; atividades financeiras, de seguros e serviços relacionados; atividades profissionais, científicas e técnicas (9)	Atividades administrativas e serviços complementares (10)	Administração pública, defesa e seguridade social; educação, saúde humana e serviços sociais (11)	Alojamento e alimentação; outras atividades de serviços; artes, cultura, esporte e recreação (12)	Serviços domésticos (13)
...	...	...	...	...	...	7,4
...	...	...	...	...	...	6,5
...	...	...	...	...	...	6,6
...	...	...	...	...	...	(14)
...	...	...	...	...	...	5,9
48,4	6,2	8,7	5,9	12,4	9,2	5,3
52,5	5,6	9,1	6,5	13,8	11,3	5,6
48,6	5,8	8,9	5,7	12,9	9,8	(14)
51,5	6,1	8,4	7,1	14,7	9,5	(14)
56,0	5,6	9,7	7,4	15,5	11,1	6,1
54,1	(14)	9,5	6,5	15,0	11,3	5,9
53,6	(14)	10,0	5,8	15,0	11,3	(14)
51,0	(14)	9,5	(14)	14,8	10,9	(14)
50,9	(14)	9,6	(14)	14,8	10,6	(14)
51,0	(14)	8,9	(14)	14,9	10,9	(14)
52,5	(14)	8,0	(14)	15,6	12,1	(14)
53,5	(14)	7,4	6,7	15,3	13,4	(14)
54,0	6,1	7,2	6,6	16,2	12,7	(14)
56,0	6,3	7,8	7,0	16,9	12,6	(14)
56,1	(14)	8,4	6,9	17,2	12,0	(14)
56,4	(14)	8,8	7,3	16,0	12,8	(14)
55,0	(14)	9,3	6,9	15,2	12,0	(14)

**TABELA 4**

ESTIMATIVAS DOS OCUPADOS, POR SETOR E RAMO DE ATIVIDADE  
REGIÃO DO ABC (1) – 2006-2016

Períodos	Estimativas dos ocupados, por setor e ramo de atividade				
	Total geral (2)	Indústria de transformação (3)		Construção (5)	Comércio, reparação de veículos automotores e motocicletas (6)
		Total	Metal- mecânica (4)		
Set-2006.....	1.089	...	...	...	...
Set-2007.....	1.154	...	...	...	...
Set-2008.....	1.207	...	...	...	...
Set-2009.....	1.145	...	...	...	...
Set-2010.....	1.237	...	...	...	...
Set-2011.....	1.233	342	186	79	201
Set-2012.....	1.261	330	190	67	188
Set-2013.....	1.265	331	177	81	230
Set-2014.....	1.236	319	169	74	197
Set-2015.....	1.211	256	133	(14)	205
Out-2015.....	1.214	261	136	(14)	219
Nov.....	1.228	264	138	(14)	231
Dez.....	1.223	305	159	(14)	221
Jan-2016.....	1.194	306	164	(14)	217
Fev.....	1.177	297	169	(14)	212
Mar.....	1.148	265	147	(14)	210
Abr.....	1.171	253	135	(14)	214
Maio.....	1.180	262	133	(14)	209
Jun.....	1.197	257	136	(14)	202
Jul.....	1.191	267	143	(14)	192
Ago.....	1.193	261	135	(14)	192
Set.....	1.188	258	122	(14)	203

**Fonte:** Secretaria de Planejamento e Gestão. Convênio Seade-Dieese, MTPS/FAT e Consórcio Intermunicipal Grande ABC.

(1) Compreende os municípios de Diadema, Mauá, Ribeirão Pires, Rio Grande da Serra, Santo André, São Bernardo do Campo e São Caetano do Sul. (2) Incluem agricultura, pecuária, produção florestal, pesca e aquicultura (Seção A); indústrias extrativas (Seção B); eletricidade e gás (Seção D); água, esgoto, atividades de gestão de resíduos e descontaminação (Seção E); organismos internacionais e outras instituições extraterritoriais (Seção U); atividades mal definidas (Seção V). As seções mencionadas referem-se à CNAE 2.0 domiciliar. (3) Seção C da CNAE 2.0 domiciliar. (4) Divisões 24, 25, 26, 27, 28, 29, 30, 33 da CNAE 2.0 domiciliar. Ver nota técnica nº 15. (5) Seção F da CNAE 2.0 domiciliar. (6) Seção G da CNAE 2.0 domiciliar. (7) Inclui atividades imobiliárias (Seção L da CNAE 2.0 domiciliar). (8) Seção H da CNAE 2.0 domiciliar. (9) Seções J, K, M da CNAE 2.0 domiciliar. (10) Seção N da CNAE 2.0 domiciliar. (11) Seções O, P, Q da CNAE 2.0 domiciliar. (12) Seções I, S, R da CNAE 2.0 domiciliar. (13) Seção T da CNAE 2.0 domiciliar. (14) A amostra não comporta a desagregação para esta categoria.

**Nota:** (...) Dados não disponíveis.

## Estimativas dos ocupados, por setor e ramo de atividade

## Serviços (7)

Total	Transporte, armazenagem e Correio (8)	Informação e comunicação; atividades financeiras, de seguros e serviços relacionados; atividades profissionais, científicas e técnicas (9)	Atividades administrativas e serviços complementares (10)	Administração pública, defesa e seguridade social; educação, saúde humana e serviços sociais (11)	Alojamento e alimentação; outras atividades de serviços; artes, cultura, esporte e recreação (12)	Serviços domésticos (13)
...	...	...	...	...	...	81
...	...	...	...	...	...	75
...	...	...	...	...	...	80
...	...	...	...	...	...	(14)
...	...	...	...	...	...	73
597	77	107	73	153	113	65
662	70	115	82	174	142	71
615	73	112	71	163	124	(14)
637	75	104	88	182	117	(14)
678	68	118	90	188	135	74
657	(14)	116	78	182	137	72
658	(14)	123	71	184	139	(14)
624	(14)	116	(14)	181	134	(14)
608	(14)	114	(14)	177	127	(14)
600	(14)	104	(14)	176	128	(14)
603	(14)	92	(14)	180	139	(14)
626	(14)	86	78	179	156	(14)
637	72	85	78	192	150	(14)
670	76	94	83	202	151	(14)
668	(14)	100	82	205	142	(14)
673	(14)	105	88	191	153	(14)
653	(14)	111	82	181	142	(14)

**TABELA 5**

ÍNDICES DO NÍVEL DE OCUPAÇÃO, POR SETOR E RAMO DE ATIVIDADE (1)  
REGIÃO DO ABC (2) – 2006-2016

Períodos	Índices do nível de ocupação, por setor e ramo de atividade (1)				
	Total geral (3)	Indústria de transformação (4)		Construção (6)	Comércio, reparação de veículos automotores e motocicletas (7)
		Total	Metal-mecânica (5)		
Set-2006.....	88,5	...	...	...	...
Set-2007.....	93,8	...	...	...	...
Set-2008.....	98,1	...	...	...	...
Set-2009.....	93,1	...	...	...	...
Set-2010.....	100,5	...	...	...	...
Set-2011.....	100,2	98,9	98,3	103,8	93,6
Set-2012.....	102,5	95,4	100,4	88,1	87,5
Set-2013.....	102,8	95,7	93,6	106,5	107,1
Set-2014.....	100,5	92,2	89,3	97,3	91,7
Set-2015.....	98,4	74,0	70,3	(15)	95,5
Out-2015.....	98,7	75,5	71,9	(15)	102,0
Nov.....	99,8	76,3	73,0	(15)	107,6
Dez.....	99,4	88,2	84,1	(15)	102,9
Jan-2016.....	97,0	88,5	86,7	(15)	101,0
Fev.....	95,7	85,9	89,3	(15)	98,7
Mar.....	93,3	76,6	77,7	(15)	97,8
Abr.....	95,2	73,2	71,4	(15)	99,7
Mai.....	95,9	75,8	70,3	(15)	97,3
Jun.....	97,3	74,3	71,9	(15)	94,1
Jul.....	96,8	77,2	75,6	(15)	89,4
Ago.....	97,0	75,5	71,4	(15)	89,4
Set.....	96,6	74,6	64,5	(15)	94,5
Varição Mensal (%)					
Set-2016/Ago-2016.....	-0,4	-1,1	-9,6	-	5,7
Varição no Ano (%)					
Set-2016/Dez-2015.....	-2,9	-15,4	-23,3	-	-8,1
Varição Anual (%)					
Set-2016/Set-2015.....	-1,9	0,8	-8,3	-	-1,0

**Fonte:** Secretaria de Planejamento e Gestão. Convênio Seade-Dieese, MTPS/FAT e Consórcio Intermunicipal Grande ABC.

(1) Base: média de 2011 = 100. (2) Compreende os municípios de Diadema, Mauá, Ribeirão Pires, Rio Grande da Serra, Santo André, São Bernardo do Campo e São Caetano do Sul. (3) Incluem agricultura, pecuária, produção florestal, pesca e aquicultura (Seção A); indústrias extrativas (Seção B); eletricidade e gás (Seção D); água, esgoto, atividades de gestão de resíduos e descontaminação (Seção E); organismos internacionais e outras instituições extraterritoriais (Seção U); atividades mal definidas (Seção V). As seções mencionadas referem-se à CNAE 2.0 domiciliar. (4) Seção C da CNAE 2.0 domiciliar. (5) Divisões 24, 25, 26, 27, 28, 29, 30, 33 da CNAE 2.0 domiciliar. Ver nota técnica nº 15. (6) Seção F da CNAE 2.0 domiciliar. (7) Seção G da CNAE 2.0 domiciliar. (8) Inclui atividades imobiliárias (Seção L da CNAE 2.0 domiciliar). (9) Seção H da CNAE 2.0 domiciliar. (10) Seções J, K, M da CNAE 2.0 domiciliar. (11) Seção N da CNAE 2.0 domiciliar. (12) Seções O, P, Q da CNAE 2.0 domiciliar. (13) Seções I, S, R da CNAE 2.0 domiciliar. (14) Seção T da CNAE 2.0 domiciliar. (15) A amostra não comporta a desagregação para esta categoria.

**Nota:** (...) Dados não disponíveis.



Índices do nível de ocupação, por setor e ramo de atividade (1)

Serviços (8)

Total	Transporte, armazenagem e Correio (9)	Informação e comunicação; atividades financeiras, de seguros e serviços relacionados; atividades profissionais, científicas e técnicas (10)	Atividades administrativas e serviços complementares (11)	Administração pública, defesa e seguridade social; educação, saúde humana e serviços sociais (12)	Alojamento e alimentação; outras atividades de serviços; artes, cultura, esporte e recreação (13)	Serviços domésticos (14)
...	...	...	...	...	...	128,8
...	...	...	...	...	...	119,3
...	...	...	...	...	...	127,2
...	...	...	...	...	...	(15)
...	...	...	...	...	...	116,1
102,6	106,6	107,3	103,6	97,7	100,1	103,4
113,8	96,9	115,3	116,4	111,1	125,8	112,9
105,7	101,0	112,3	100,8	104,0	109,8	(15)
109,5	103,8	104,3	124,9	116,2	103,6	(15)
116,5	94,1	118,3	127,7	120,0	119,6	117,7
112,9	(15)	116,3	110,7	116,2	121,3	114,5
113,1	(15)	123,3	100,8	117,4	123,1	(15)
107,2	(15)	116,3	(15)	115,5	118,7	(15)
104,5	(15)	114,3	(15)	113,0	112,5	(15)
103,1	(15)	104,3	(15)	112,3	113,4	(15)
103,6	(15)	92,2	(15)	114,9	123,1	(15)
107,6	(15)	86,2	110,7	114,3	138,2	(15)
109,5	99,7	85,2	110,7	122,6	132,8	(15)
115,1	105,2	94,2	117,8	128,9	133,7	(15)
114,8	(15)	100,3	116,4	130,9	125,8	(15)
115,7	(15)	105,3	124,9	121,9	135,5	(15)
112,2	(15)	111,3	116,4	115,5	125,8	(15)
-3,0	-	5,7	-6,8	-5,2	-7,2	-
4,6	-	-4,3	-	0,0	6,0	-
-3,7	-	-5,9	-8,9	-3,7	5,2	-

TABELA 6

DISTRIBUIÇÃO DOS OCUPADOS, POR POSIÇÃO NA OCUPAÇÃO  
REGIÃO DO ABC (1) – 2006-2016

Períodos	Distribuição dos ocupados, por posição na ocupação										Em porcentagem
	Total geral	Assalariados			Autônomos				Empregados domésticos	Demais (4)	
		Total (2)	Setor privado		Setor público (3)	Total	Trabalha para o público	Trabalha para empresa			
			Total	Com carteira assinada							
Set-2006.....	100,0	69,9	61,8	48,6	13,2	8,1	15,9	9,4	6,5	7,4	6,7
Set-2007.....	100,0	68,1	60,4	48,7	11,7	7,7	17,0	9,8	7,3	6,5	8,3
Set-2008.....	100,0	71,5	64,8	51,0	13,8	6,7	15,3	9,1	(5)	6,6	6,6
Set-2009.....	100,0	70,6	62,8	52,1	10,7	7,8	14,4	7,9	6,6	(5)	9,2
Set-2010.....	100,0	70,6	62,1	52,8	9,3	8,5	16,4	8,7	7,7	5,9	7,2
Set-2011.....	100,0	74,0	66,8	57,9	8,9	7,2	13,6	8,2	5,4	5,3	7,1
Set-2012.....	100,0	72,8	63,9	54,7	9,2	8,9	14,0	7,7	6,3	5,6	7,6
Set-2013.....	100,0	72,4	64,4	56,5	7,9	8,0	14,9	8,5	6,3	(5)	7,6
Set-2014.....	100,0	73,7	66,6	59,3	7,3	7,0	14,6	8,9	5,7	(5)	6,6
Set-2015.....	100,0	71,0	62,3	55,3	7,0	8,6	15,7	9,4	6,4	6,1	7,2
Out-2015.....	100,0	69,9	62,1	54,6	7,5	7,7	16,2	10,1	6,1	5,9	8,0
Nov.....	100,0	69,8	61,5	54,6	6,9	8,3	16,6	10,4	6,1	(5)	8,2
Dez.....	100,0	71,8	63,1	56,5	6,6	8,7	15,9	10,0	5,9	(5)	7,6
Jan-2016.....	100,0	72,3	63,5	56,9	6,6	8,8	15,3	9,5	(5)	(5)	7,4
Fev.....	100,0	73,3	65,4	58,1	7,3	7,8	14,7	9,1	(5)	(5)	7,1
Mar.....	100,0	72,7	64,9	57,4	7,5	7,7	15,1	9,2	(5)	(5)	7,5
Abr.....	100,0	71,3	63,9	56,4	7,5	7,4	16,4	10,6	(5)	(5)	7,7
Mai.....	100,0	71,6	63,4	55,8	7,6	8,2	16,8	10,7	6,1	(5)	7,1
Jun.....	100,0	71,9	63,2	55,1	8,1	8,6	16,0	9,7	6,3	(5)	7,3
Jul.....	100,0	73,1	64,2	56,3	8,0	8,8	15,4	8,5	6,9	(5)	6,5
Ago.....	100,0	71,4	64,0	56,0	7,9	7,4	15,7	9,0	6,7	(5)	7,4
Set.....	100,0	70,6	63,6	56,1	7,5	6,9	15,6	9,3	6,2	(5)	7,7

Fonte: Secretaria de Planejamento e Gestão, Convênio Seade-Dieese, MTPS/FAT e Consórcio Intermunicipal Grande ABC.

(1) Compreende os municípios de Diadema, Mauá, Ribeirão Pires, Rio Grande da Serra, Santo André, São Bernardo do Campo e São Caetano do Sul. (2) Incluem aqueles que não sabem a que setor pertence a empresa em que trabalham. (3) Incluem os estatutários e os celetistas que trabalham em instituições públicas (governos municipal, estadual, federal, empresa de economia mista, autarquia, fundação, etc.). (4) Incluem empregadores, donos de negócio familiar, trabalhadores familiares sem remuneração, profissionais liberais e outras posições ocupacionais. (5) A amostra não comporta a desagregação para esta categoria.

**TABELA 7**  
ESTIMATIVAS DOS OCUPADOS, POR POSIÇÃO NA OCUPAÇÃO  
REGIÃO DO ABC (1) – 2006-2016

Períodos	Estimativas dos ocupados, por posição na ocupação										Em 1.000 pessoas		
	Total geral	Assalariados				Setor público (3)	Autônomos			Empregados domésticos			Demais (4)
		Total (2)	Setor privado		Total		Trabalha para o público	Trabalha para empresa					
			Total	Com carteira assinada					Sem carteira assinada				
Set-2006.....	1.089	761	673	529	144	88	173	102	71	81	73		
Set-2007.....	1.154	786	697	562	135	89	196	113	84	75	96		
Set-2008.....	1.207	863	782	616	167	81	185	110	(5)	80	80		
Set-2009.....	1.145	808	719	597	123	89	165	90	76	(5)	105		
Set-2010.....	1.237	873	768	653	115	105	203	108	95	73	89		
Set-2011.....	1.233	912	824	714	110	89	168	101	67	65	88		
Set-2012.....	1.261	918	806	690	116	112	177	97	79	71	96		
Set-2013.....	1.265	916	815	715	100	101	188	108	80	(5)	96		
Set-2014.....	1.236	911	823	733	90	87	180	110	70	(5)	82		
Set-2015.....	1.211	860	754	670	85	104	190	114	78	74	87		
Out-2015.....	1.214	849	754	663	91	93	197	123	74	72	97		
Nov.....	1.228	857	755	670	85	102	204	128	75	(5)	101		
Dez.....	1.223	878	772	691	81	106	194	122	72	(5)	93		
Jan-2016.....	1.194	863	758	679	79	105	183	113	(5)	(5)	88		
Fev.....	1.177	863	770	684	86	92	173	107	(5)	(5)	84		
Mar.....	1.148	835	745	659	86	88	173	106	(5)	(5)	86		
Abr.....	1.171	835	748	660	88	87	192	124	(5)	(5)	90		
Mai.....	1.180	845	748	658	90	97	198	126	72	(5)	84		
Jun.....	1.197	861	757	660	97	103	192	116	75	(5)	87		
Jul.....	1.191	871	765	671	95	105	183	101	82	(5)	77		
Ago.....	1.193	852	764	668	94	88	187	107	80	(5)	88		
Set.....	1.188	839	756	666	89	82	185	110	74	(5)	91		

Fonte: Secretaria de Planejamento e Gestão, Convênio Seade-Dieese, MTPS/FAT e Consórcio Intermunicipal Grande ABC.

(1) Compreende os municípios de Diadema, Mauá, Ribeirão Pires, Rio Grande da Serra, Santo André, São Bernardo do Campo e São Caetano do Sul. (2) Incluem aqueles que não sabem a que setor pertence a empresa em que trabalham. (3) Incluem os estatutários e os celetistas que trabalham em instituições públicas (governos municipal, estadual, federal, empresa de economia mista, autarquia, fundação, etc.). (4) Incluem empregadores, donos de negócio familiar, trabalhadores familiares sem remuneração, profissionais liberais e outras posições ocupacionais. (5) A amostra não comporta a desagregação para esta categoria.

**TABELA 8**  
ÍNDICES DO NÍVEL DE OCUPAÇÃO, POR POSIÇÃO NA OCUPAÇÃO (1)  
REGIÃO DO ABC (2) – 2006-2016

Períodos	Índices do nível de ocupação, por posição na ocupação (1)										
	Total geral	Assalariados				Autônomos			Empregados domésticos	Demais (5)	
		Total (3)	Setor privado		Setor público (4)	Total	Trabalha para o público	Trabalha para empresa			
			Total	Com carteira assinada							Sem carteira assinada
Set-2006.....	114,7	122,9	123,7	126,5	114,3	118,1	103,5	107,0	98,7	118,1	77,6
Set-2007.....	121,6	126,9	128,1	134,4	107,1	119,5	117,2	118,5	116,8	109,4	102,0
Set-2008.....	127,2	139,4	143,8	147,3	132,5	108,7	110,7	115,4	(6)	116,6	85,0
Set-2009.....	120,6	130,5	132,2	142,8	97,6	119,5	98,7	94,4	105,7	(6)	111,6
Set-2010.....	130,3	141,0	141,2	156,2	91,3	140,9	121,4	113,3	132,1	106,4	94,6
Set-2011.....	129,9	147,3	151,5	170,8	87,3	119,5	100,5	105,9	93,2	94,8	93,5
Set-2012.....	132,9	148,2	148,2	165,0	92,1	150,3	105,9	101,7	109,8	103,5	102,0
Set-2013.....	133,3	147,9	149,8	171,0	79,4	135,6	112,5	113,3	111,2	(6)	102,0
Set-2014.....	130,2	147,1	151,3	175,3	71,4	116,8	107,7	115,4	97,3	(6)	87,2
Set-2015.....	127,6	138,9	138,6	160,3	67,5	139,6	113,7	119,6	108,5	107,9	92,5
Out-2015.....	127,9	137,1	138,6	158,6	72,2	124,8	117,8	129,0	102,9	105,0	103,1
Nov.....	129,4	138,4	138,8	160,3	67,5	136,9	122,0	134,3	104,3	(6)	107,4
Dez.....	128,9	141,8	141,9	165,3	64,3	142,3	116,1	128,0	100,1	(6)	98,8
Jan-2016.....	125,8	139,4	139,3	162,4	62,7	140,9	109,5	118,5	(6)	(6)	93,5
Fev.....	124,0	139,4	141,5	163,6	68,3	123,5	103,5	112,2	(6)	(6)	89,3
Mar.....	121,0	134,8	136,9	157,6	68,3	118,1	103,5	111,2	(6)	(6)	91,4
Abr.....	123,4	134,8	137,5	157,9	69,8	116,8	114,9	130,1	(6)	(6)	95,7
Mai.....	124,3	136,5	137,5	157,4	71,4	130,2	118,4	132,2	100,1	(6)	89,3
Jun.....	126,1	139,0	139,2	157,9	77,0	138,3	114,9	121,7	104,3	(6)	92,5
Jul.....	125,5	140,7	140,6	160,5	75,4	140,9	109,5	105,9	114,0	(6)	81,8
Ago.....	125,7	137,6	140,4	159,8	74,6	118,1	111,9	112,2	111,2	(6)	93,5
Set.....	125,2	135,5	139,0	159,3	70,6	110,1	110,7	115,4	102,9	(6)	96,7
Varição Mensal (%)											
Set-2016/Ago-2016.....	-0,4	-1,5	-1,0	-0,3	-5,3	-6,8	-1,1	2,8	-7,5	-	3,4
Varição no Ano (%)											
Set-2016/Dez-2015.....	-2,9	-4,4	-2,1	-3,6	9,9	-22,6	-4,6	-9,8	2,8	-	-2,2
Varição Anual (%)											
Set-2016/Set-2015.....	-1,9	-2,4	0,3	-0,6	4,7	-21,2	-2,6	-3,5	-5,1	-	4,6

Fonte: Secretaria de Planejamento e Gestão, Convênio Seade-Dieese, MTPS/FAT e Consórcio Intermunicipal Grande ABC.

(1) Base: média de 2000 = 100. (2) Compreende os municípios de Diadema, Mauá, Ribeirão Pires, Rio Grande da Serra, Santo André, São Bernardo do Campo e São Caetano do Sul. (3) Incluem aqueles que não sabem a que setor pertence a empresa em que trabalham. (4) Incluem os estatutários e os celetistas que trabalham em instituições públicas (governos municipal, estadual, federal, empresa de economia mista, autarquia, fundação, etc.). (5) Incluem empregadores, donos de negócio familiar, trabalhadores familiares sem remuneração, profissionais liberais e outras posições ocupacionais. (6) A amostra não comporta a desagregação para esta categoria.

**TABELA 9**  
DISTRIBUIÇÃO DOS OCUPADOS, POR ATRIBUTOS PESSOAIS  
REGIÃO DO ABC (1) – 2006-2016

Períodos	Distribuição dos ocupados, por atributos pessoais														Em porcentagem		
	Total (2)	Sexo		Faixa etária					Nível de instrução			Posição no domicílio				Raça/Cor	
		Homens	Mulheres	16 a 24 anos	25 a 39 anos	40 a 49 anos	50 a 59 anos	60 anos e mais	Fundamen- tal incompleto	Fundamen- tal completo e médio incompleto	Médio completo ou mais	Chefe	Demais membros	Negros		Não negros	
Set-2006.....	100,0	56,4	43,6	21,3	39,4	22,4	11,3	(3)	24,0	16,7	57,3	45,7	54,3	31,4	68,6		
Set-2007.....	100,0	56,8	43,2	19,9	39,7	22,7	12,5	(3)	22,5	17,5	57,8	46,0	54,0	31,3	68,7		
Set-2008.....	100,0	54,8	45,2	21,7	39,8	21,5	12,1	(3)	22,5	17,2	59,1	43,5	56,5	32,8	67,2		
Set-2009.....	100,0	56,5	43,5	17,6	42,0	22,7	13,5	(3)	18,9	15,8	64,1	44,9	55,1	25,4	74,6		
Set-2010.....	100,0	56,0	44,0	17,1	42,8	22,4	13,0	(3)	18,1	16,7	64,3	45,4	54,6	29,1	70,9		
Set-2011.....	100,0	56,0	44,0	18,9	40,5	20,5	15,5	(3)	18,8	14,9	65,3	44,6	55,4	34,3	65,7		
Set-2012.....	100,0	53,7	46,3	16,9	41,6	20,2	15,3	5,6	17,4	14,0	67,4	44,7	55,3	32,4	67,6		
Set-2013.....	100,0	54,1	45,9	16,8	39,4	22,8	15,1	5,4	16,9	15,1	66,6	46,1	53,9	30,6	69,4		
Set-2014.....	100,0	54,1	45,9	16,4	37,6	24,3	15,3	6,0	15,0	13,5	70,9	46,3	53,7	26,8	73,2		
Set-2015.....	100,0	54,1	45,9	15,5	36,9	23,1	17,0	7,3	15,4	12,6	71,2	46,6	53,4	28,4	71,6		
Out-2015.....	100,0	53,7	46,3	15,5	38,3	20,9	17,3	7,8	15,2	12,9	71,1	46,3	53,7	29,1	70,9		
Nov.....	100,0	53,4	46,6	14,7	39,8	21,8	16,9	6,7	14,0	13,2	72,0	46,2	53,8	29,0	71,0		
Dez.....	100,0	53,0	47,0	13,6	42,3	21,4	16,0	6,6	13,5	13,2	72,5	45,8	54,2	27,8	72,2		
Jan-2016.....	100,0	53,6	46,4	13,5	41,3	22,1	16,4	6,5	13,2	13,9	72,0	46,5	53,5	26,5	73,5		
Fev.....	100,0	53,8	46,2	14,4	39,4	21,4	18,1	6,6	13,6	13,4	72,0	46,7	53,3	27,9	72,1		
Mar.....	100,0	53,6	46,4	14,9	38,4	22,2	17,8	6,4	13,3	12,6	73,0	47,4	52,6	26,8	73,2		
Abr.....	100,0	52,9	47,1	14,7	38,2	21,8	18,2	6,9	13,6	12,4	73,0	46,3	53,7	26,7	73,3		
Mai.....	100,0	52,9	47,1	14,7	38,3	23,0	16,8	7,0	13,7	12,3	73,0	45,8	54,2	25,2	74,8		
Jun.....	100,0	52,5	47,5	14,7	37,9	22,7	16,9	7,4	13,7	12,7	72,6	44,6	55,4	25,3	74,7		
Jul.....	100,0	51,9	48,1	14,5	38,6	22,5	17,0	7,0	13,9	12,2	72,9	45,0	55,0	26,4	73,6		
Ago.....	100,0	52,4	47,6	14,3	38,9	21,8	17,5	7,3	14,1	12,1	73,2	46,8	53,2	27,0	73,0		
Set.....	100,0	53,2	46,8	14,0	38,4	22,5	17,9	7,0	14,8	11,2	73,4	47,6	52,4	28,6	71,4		

Fonte: Secretaria de Planejamento e Gestão, Convênio Seade-Dieese, MTPS/PAT e Consórcio Intermunicipal Grande ABC.

(1) Compreende os municípios de Diadema, Mauá, Ribeirão Pires, Rio Grande da Serra, Santo André, São Bernardo do Campo e São Caetano do Sul. (2) Inclui as faixas etárias de 10 a 15 anos. Inclui também os analfabetos. (3) A amostra não comporta a desagregação para esta categoria.

TABELA 10

HORAS SEMANAIS TRABALHADAS PELOS OCUPADOS, POR SETOR DE ATIVIDADE  
REGIÃO DO ABC (1) – 2006-2016

Períodos	Horas semanais trabalhadas pelos ocupados, por setor de atividade							
	Total (2)		Indústria de transformação (3)		Comércio, reparação de veículos automotores e motocicletas (4)		Serviços (5)	
	Média de horas	% dos que trabalharam mais que a jornada legal (6)	Média de horas	% dos que trabalharam mais que a jornada legal (6)	Média de horas	% dos que trabalharam mais que a jornada legal (6)	Média de horas	% dos que trabalharam mais que a jornada legal (6)
Set-2006.....	42	38,2	...	...	...	...	...	...
Set-2007.....	42	35,9	...	...	...	...	...	...
Set-2008.....	42	37,9	...	...	...	...	...	...
Set-2009.....	41	33,2	...	...	...	...	...	...
Set-2010.....	41	32,6	...	...	...	...	...	...
Set-2011.....	42	33,9	43	28,6	45	52,0	40	30,3
Set-2012.....	41	32,8	42	25,4	45	56,7	40	28,9
Set-2013.....	42	33,4	42	22,1	46	55,6	40	29,1
Set-2014.....	41	27,9	41	(7)	46	46,1	40	26,5
Set-2015.....	41	28,0	41	(7)	45	44,4	39	27,1
Out-2015.....	41	27,4	41	(7)	45	46,0	39	25,6
Nov.....	40	26,7	40	(7)	44	47,8	38	23,9
Dez.....	40	25,9	41	(7)	45	46,5	39	23,7
Jan-2016.....	40	27,4	40	(7)	45	50,7	38	24,0
Fev.....	40	28,6	40	(7)	45	52,0	39	25,6
Mar.....	40	29,3	40	(7)	45	55,0	38	24,9
Abr.....	40	28,4	40	(7)	44	50,7	39	25,8
Mai.....	40	27,8	40	(7)	44	50,2	39	25,6
Jun.....	40	26,6	40	(7)	43	46,1	39	25,6
Jul.....	41	27,3	41	(7)	44	50,3	40	24,6
Ago.....	41	27,5	41	(7)	45	49,2	40	24,8
Set.....	41	27,6	42	(7)	45	46,6	39	24,5

Fonte: Secretaria de Planejamento e Gestão. Convênio Seade-Dieese, MTPS/FAT e Consórcio Intermunicipal Grande ABC.

(1) Compreende os municípios de Diadema, Mauá, Ribeirão Pires, Rio Grande da Serra, Santo André, São Bernardo do Campo e São Caetano do Sul. (2) Inclui agricultura, pecuária, produção florestal, pesca e aquicultura (Seção A); indústrias extrativas (Seção B); eletricidade e gás (Seção D); água, esgoto, atividades de gestão de resíduos e descontaminação (Seção E); construção (Seção F); organismos internacionais e outras instituições extraterritoriais (Seção U); atividades mal definidas (Seção V). As seções mencionadas referem-se à CNAE 2.0 domiciliar. (3) Seção C da CNAE 2.0 domiciliar. (4) Seção G da CNAE 2.0 domiciliar. (5) Seções H a T da CNAE 2.0 domiciliar. (6) A jornada legal é de 44 horas semanais. (7) A amostra não comporta a desagregação para esta categoria.

Nota: Exclusivo os ocupados que não trabalharam na semana. (...) Dados não disponíveis.

TABELA 11

HORAS SEMANAIS TRABALHADAS PELOS ASSALARIADOS, POR SETOR DE ATIVIDADE  
REGIÃO DO ABC (1) – 2006-2016

Períodos	Horas semanais trabalhadas pelos assalariados, por setor de atividade							
	Total (2)		Indústria de transformação (3)		Comércio, reparação de veículos automotores e motocicletas (4)		Serviços (5)	
	Média de horas	% dos que trabalharam mais que a jornada legal (6)	Média de horas	% dos que trabalharam mais que a jornada legal (6)	Média de horas	% dos que trabalharam mais que a jornada legal (6)	Média de horas	% dos que trabalharam mais que a jornada legal (6)
Set-2006.....	43	36,8	...	...	...	...	...	...
Set-2007.....	43	33,2	...	...	...	...	...	...
Set-2008.....	43	37,1	...	...	...	...	...	...
Set-2009.....	42	32,5	...	...	...	...	...	...
Set-2010.....	42	30,7	...	...	...	...	...	...
Set-2011.....	42	31,0	43	26,6	45	48,4	41	27,8
Set-2012.....	42	29,8	42	22,9	46	56,2	40	25,3
Set-2013.....	43	31,6	43	(7)	46	54,7	42	29,4
Set-2014.....	42	25,4	41	(7)	45	(7)	41	25,2
Set-2015.....	41	24,6	41	(7)	44	(7)	40	24,8
Out-2015.....	41	23,5	42	(7)	43	(7)	40	22,7
Nov.....	40	23,1	40	(7)	43	(7)	39	21,9
Dez.....	41	22,8	41	(7)	44	(7)	39	21,6
Jan-2016.....	41	24,6	41	(7)	44	(7)	39	21,9
Fev.....	41	25,5	41	(7)	44	(7)	40	22,5
Mar.....	41	26,6	41	(7)	44	(7)	40	23,3
Abr.....	41	25,1	41	(7)	45	(7)	39	22,9
Mai.....	42	25,0	41	(7)	45	(7)	40	23,2
Jun.....	41	23,9	41	(7)	45	(7)	40	22,9
Jul.....	42	24,9	42	(7)	45	(7)	41	23,0
Ago.....	42	24,5	42	(7)	45	(7)	40	22,9
Set.....	42	24,4	42	(7)	44	(7)	40	23,0

Fonte: Secretaria de Planejamento e Gestão. Convênio Seade-Dieese, MTPS/FAT e Consórcio Intermunicipal Grande ABC.

(1) Compreende os municípios de Diadema, Mauá, Ribeirão Pires, Rio Grande da Serra, Santo André, São Bernardo do Campo e São Caetano do Sul. (2) Inclui agricultura, pecuária, produção florestal, pesca e aquicultura (Seção A); indústrias extrativas (Seção B); eletricidade e gás (Seção D); água, esgoto, atividades de gestão de resíduos e descontaminação (Seção E); construção (Seção F); organismos internacionais e outras instituições extraterritoriais (Seção U); atividades mal definidas (Seção V). As seções mencionadas referem-se à CNAE 2.0 domiciliar. (3) Seção C da CNAE 2.0 domiciliar. (4) Seção G da CNAE 2.0 domiciliar. (5) Seções H a S da CNAE 2.0 domiciliar e excluem os serviços domésticos. (6) A jornada legal é de 44 horas semanais. (7) A amostra não comporta a desagregação para esta categoria.

Nota: Exclui-se os assalariados que não trabalharam na semana. (...) Dados não disponíveis.

**TABELA 12**  
RENDIMENTO MÉDIO REAL TRIMESTRAL DOS OCUPADOS E DOS ASSALARIADOS (1)  
REGIÃO DO ABC (2) – 2006-2016

Períodos	Ocupados (3)			Assalariados											
				Total geral (4)			Total (5)			Setor privado					
										Setor de atividade		Com carteira de trabalho assinada			
	N <sup>me</sup> abs. (8)	Índice (9)		N <sup>me</sup> abs. (8)	Índice (9)		N <sup>me</sup> abs. (8)	Índice (9)		Indústria de transformação (6)	N <sup>me</sup> abs. (8)	Índice (9)	Serviços (7)	N <sup>me</sup> abs. (8)	Índice (9)
Ago-2006 .....	1.914	84,7	2.087	90,0	2.028	91,4	...	...	...	...	...	...	...	2.237	95,5
Ago-2007 .....	2.158	95,4	2.280	98,3	2.240	101,0	...	...	...	...	...	...	...	2.380	101,6
Ago-2008 .....	1.972	87,2	2.063	89,0	2.029	91,5	...	...	...	...	...	...	...	2.252	96,1
Ago-2009 .....	2.348	103,8	2.343	101,1	2.225	100,4	...	...	...	...	...	...	...	2.411	102,9
Ago-2010 .....	2.379	105,2	2.386	102,9	2.224	100,3	...	...	...	...	...	...	...	2.312	98,7
Ago-2011 .....	2.256	99,8	2.306	99,5	2.185	98,5	...	...	...	...	...	...	...	2.306	98,5
Ago-2012 .....	2.519	111,4	2.551	110,0	2.510	113,2	...	...	...	...	...	...	...	2.615	111,6
Ago-2013 .....	2.425	107,3	2.491	107,4	2.399	108,2	...	...	...	...	...	...	...	2.531	108,1
Ago-2014 .....	2.422	107,1	2.508	108,2	2.423	109,3	...	...	...	...	...	...	...	2.526	107,8
Ago-2015 .....	2.230	98,6	2.316	99,9	2.158	97,3	...	...	...	...	...	...	...	2.257	96,4
Set-2015 .....	2.179	96,4	2.277	98,2	2.163	97,5	...	...	...	...	...	...	...	2.266	96,7
Out .....	2.200	97,3	2.302	99,3	2.180	98,3	...	...	...	...	...	...	...	2.263	96,6
Nov .....	2.184	96,6	2.321	100,1	2.230	100,5	...	...	...	...	...	...	...	2.287	97,6
Dez .....	2.249	99,5	2.340	100,9	2.252	101,5	...	...	...	...	...	...	...	2.294	97,9
Jan-2016 .....	2.212	97,8	2.267	97,8	2.209	99,6	...	...	...	...	...	...	...	2.252	96,1
Fev .....	2.130	94,2	2.178	93,9	2.100	94,7	...	...	...	...	...	...	...	2.157	92,1
Mar .....	2.044	90,4	2.134	92,0	2.063	93,0	...	...	...	...	...	...	...	2.127	90,8
Abr .....	2.058	91,0	2.171	93,6	2.088	94,2	...	...	...	...	...	...	...	2.188	93,4
Mai .....	2.133	94,3	2.244	96,8	2.172	97,9	...	...	...	...	...	...	...	2.289	97,7
Jun .....	2.193	97,0	2.262	97,5	2.177	98,2	...	...	...	...	...	...	...	2.293	97,9
Jul .....	2.209	97,7	2.245	96,8	2.156	97,2	...	...	...	...	...	...	...	2.232	96,1
Ago .....	2.138	94,6	2.180	94,0	2.092	94,3	...	...	...	...	...	...	...	2.183	93,2
Varição Mensal (%)															
Ago-2016/Jul-2016 .....	-3,2		-2,9		-3,0		-		-5,0		-3,1				
Varição no Ano (%)															
Ago-2016/Dez-2015 .....	-5,0		-6,8		-7,1		-		-		-4,8				
Varição Anual (%)															
Ago-2016/Ago-2015 .....	-4,1		-5,9		-3,1		-		-4,0		-3,3				

Fonte: Secretaria de Planejamento e Gestão, Convênio Seade-Dieese, MTPS/FAF e Consórcio Intermunicipal Grande ABC.

(1) Inicial utilizado: ICV-Dieese. (2) Compreende os municípios de Diadema, Mauá, Ribeirão Pires, Rio Grande da Serra, Santo André, São Bernardo do Campo e São Caetano do Sul. (3) Exclui os assalariados e os empregados domésticos assalariados que não tiveram remuneração no mês, os trabalhadores familiares sem remuneração salarial e os trabalhadores que ganharam exclusivamente em espécie ou benefício. Inclui os demais ocupados não assalariados. (4) Exclui os assalariados que não tiveram remuneração no mês, inclui os assalariados do setor público e aqueles que não sabem a que setor pertence a empresa em que trabalham. (5) Inclui os assalariados sem carteira de trabalho assinada. Inclui agricultura, pecuária, produção florestal, pesca e aquicultura (Seção A); indústrias extrativas (Seção B); eletricidade e gás (Seção D); água, esgoto, atividades de gestão de resíduos e descontaminação (Seção E); construção (Seção F); comércio, reparação de veículos automotores e motocicletas (Seção G); organizações internacionais e outras instituições extraterritoriais (Seção U); atividades mal de finanças (Seção V). As seções mencionadas referem-se à CNAE 2.0 domiciliar. (6) Seção C da CNAE 2.0 domiciliar. (7) Seções H a S da CNAE 2.0 domiciliar. (8) Valores em reais de agosto de 2016. (9) Base: média de 2011 = 100. (10) A amostra não comporta a desagregação para esta categoria.



**TABELA 13**  
RENDIMENTO REAL TRIMESTRAL MÁXIMO E MÍNIMO DOS OCUPADOS E DOS ASSALARIADOS (1)  
REGIÃO DO ABC (2) – 2006-2016

Períodos	Rendimento real trimestral (1)					
	Ocupados (3)			Assalariados (4)		
	Limite máximo dos 25% mais pobres	Limite máximo dos 50% mais pobres	Limite mínimo dos 25% mais ricos	Limite máximo dos 25% mais pobres	Limite máximo dos 50% mais pobres	Limite mínimo dos 25% mais ricos
Ago-2006.....	755	1.224	2.267	944	1.380	2.455
Ago-2007.....	841	1.265	2.348	993	1.444	2.357
Ago-2008.....	844	1.277	2.202	948	1.355	2.391
Ago-2009.....	976	1.447	2.460	1.012	1.469	2.610
Ago-2010.....	982	1.541	2.631	1.085	1.550	2.640
Ago-2011.....	1.010	1.447	2.593	1.095	1.454	2.605
Ago-2012.....	1.088	1.630	2.733	1.156	1.640	2.994
Ago-2013.....	1.058	1.533	2.554	1.149	1.659	2.682
Ago-2014.....	1.178	1.673	2.987	1.202	1.792	2.987
Ago-2015.....	1.086	1.520	2.498	1.154	1.629	2.714
Set-2015.....	1.081	1.519	2.377	1.168	1.621	2.498
Out.....	1.080	1.529	2.582	1.179	1.608	2.650
Nov.....	1.080	1.592	2.593	1.188	1.614	2.653
Dez.....	1.071	1.591	2.642	1.264	1.607	2.653
Jan-2016.....	1.060	1.579	2.539	1.217	1.591	2.586
Fev.....	1.034	1.543	2.319	1.137	1.579	2.568
Mar.....	1.027	1.534	2.358	1.129	1.552	2.557
Abr.....	1.022	1.525	2.542	1.125	1.584	2.568
Mai.....	1.016	1.525	2.542	1.118	1.591	2.649
Jun.....	1.017	1.515	2.525	1.110	1.525	2.542
Jul.....	1.017	1.511	2.525	1.154	1.522	2.525
Ago.....	1.100	1.505	2.500	1.200	1.508	2.508
Varição Mensal (%)						
Ago-2016/Jul-2016.....	8,2	-0,4	-1,0	4,0	-0,9	-0,7
Varição no Ano (%)						
Ago-2016/Dez-2015.....	2,7	-5,4	-5,4	-5,0	-6,2	-5,5
Varição Anual (%)						
Ago-2016/Ago-2015.....	1,3	-1,0	0,1	4,0	-7,4	-7,6

Fonte: Secretaria de Planejamento e Gestão, Convênio Seade-Deeise, MTPS/FAT e Consórcio Intermunicipal Grande ABC.

(1) Inicial utilizado: ICI-Deeise. Valores em reais de agosto de 2016. (2) Compreende os municípios de Diadema, Mauá, Ribeirão Pires, Rio Grande da Serra, Santo André, São Bernardo do Campo e São Caetano do Sul  
(3) Excluem os assalariados e os empregados domésticos assalariados que não tiveram remuneração no mês, os trabalhadores familiares sem remuneração salarial e os trabalhadores que ganharam exclusivamente em espécie ou benefício. (4) Excluem os assalariados que não tiveram remuneração no mês.

**TABELA 14**  
ÍNDICES TRIMESTRAIS DO EMPREGO, DO RENDIMENTO MÉDIO REAL E DA MASSA DE RENDIMENTOS REAIS  
DOS OCUPADOS E DOS ASSALARIADOS (1)  
REGIÃO DO ABC (2) – 2006-2016

Períodos	Índices trimestrais (1)					
	Ocupados (3)			Assalariados (4)		
	Emprego	Rendimento médio real	Massa de rendimentos reais	Emprego	Salário médio real	Massa salarial real
Ago-2006 .....	114,8	80,9	92,8	123,2	84,5	104,1
Ago-2007 .....	122,2	91,5	111,7	127,4	92,8	118,2
Ago-2008 .....	127,6	82,9	105,7	137,3	83,1	113,9
Ago-2009 .....	121,7	98,9	120,2	129,5	94,6	122,4
Ago-2010 .....	129,7	99,7	129,2	139,4	95,8	133,5
Ago-2011 .....	128,3	94,8	121,6	143,6	92,8	133,2
Ago-2012 .....	131,7	105,6	139,0	146,0	102,5	149,6
Ago-2013 .....	129,2	102,6	132,5	143,7	101,3	145,5
Ago-2014 .....	129,5	102,2	132,2	145,0	101,5	147,1
Ago-2015 .....	125,7	94,8	119,1	138,6	94,7	131,1
Set-2015 .....	127,6	92,8	118,3	138,9	93,2	129,3
Out .....	127,9	93,9	120,0	137,1	94,5	129,5
Nov .....	129,4	93,1	120,4	138,4	95,1	131,5
Dez .....	128,9	95,9	123,4	141,8	95,8	135,7
Jan-2016 .....	125,8	93,8	117,9	139,4	92,2	128,5
Fev .....	124,0	89,8	111,3	139,4	88,0	122,6
Mar .....	121,0	86,3	104,4	134,8	86,4	116,5
Abr .....	123,4	87,1	107,4	134,8	88,1	118,7
Mai .....	124,3	90,6	112,6	136,5	91,5	124,8
Jun .....	126,1	93,1	117,3	139,0	92,2	128,1
Jul .....	125,5	93,7	117,5	140,7	91,4	128,5
Ago .....	125,7	90,8	114,1	137,6	88,9	122,3
Varição Mensal (%)						
Ago-2016/jul-2016 .....	0,2	-3,1	-2,9	-2,2	-2,7	-4,8
Varição no Ano (%)						
Ago-2016/Dez-2015 .....	-2,5	-5,3	-7,6	-3,0	-7,2	-9,9
Varição Anual (%)						
Ago-2016/Ago-2015 .....	0,0	-4,2	-4,2	-0,7	-6,1	-6,7

Fonte: Secretaria de Planejamento e Gestão, Convênio Seade-Dieese, MTPS/FAT e Consórcio Intermunicipal Grande ABC.

(1) Inflator utilizado: IGV-Dieese. Base: média de 2000 = 100. (2) Compreende os municípios de Diadema, Mauá, Ribeirão Pires, Rio Grande da Serra, Santo André, São Bernardo do Campo e São Caetano do Sul. (3) Incluem os ocupados que não tiveram remuneração no mês e excluem os trabalhadores familiares sem remuneração salarial e os trabalhadores que ganharam exclusivamente em espécie ou benefício. (4) Incluem os assalariados que não tiveram remuneração no mês.

# PESQUISA DE EMPREGO E DESEMPREGO NA REGIÃO DO ABC PED ABC

**PIA** – População em Idade Ativa: população com 10 anos e mais.

**PEA** – População Economicamente Ativa: parcela da PIA que está ocupada ou desempregada.

**Ocupados:** indivíduos que nos 7 dias anteriores ao da entrevista:

- possuem trabalho remunerado exercido regularmente;
- possuem trabalho remunerado exercido de forma irregular, desde que não estejam procurando trabalho diferente do atual;
- possuem trabalho não remunerado de ajuda em negócios de parentes, ou remunerado em espécie/benefício, sem procura de trabalho;
- excluem-se as pessoas que de forma bastante excepcional fizeram algum trabalho nesse período.

**Desempregados:** indivíduos que se encontram em uma das seguintes situações:

- Desemprego Aberto:** pessoas que procuraram trabalho de maneira efetiva nos 30 dias anteriores ao da entrevista e não exerceram nenhum trabalho nos 7 últimos dias;
- Desemprego Oculto pelo Trabalho Precário:** pessoas que realizam algum trabalho remunerado eventual de auto-ocupação, ou seja, sem qualquer perspectiva de continuidade e previsibilidade, ou realizam trabalho não remunerado em ajuda de negócios de parentes e que procuraram mudar de trabalho nos 30 dias anteriores ao da entrevista ou que, não tendo procurado neste período, o fizeram sem êxito até 12 meses atrás;
- Desemprego Oculto pelo Desalento e Outros:** pessoas que não possuem trabalho e nem procuraram nos últimos 30 dias, por desestímulo do mercado de trabalho ou por circunstâncias fortuitas, mas apresentaram procura efetiva de trabalho nos últimos 12 meses.

**Inativos** (maiores de 10 anos): parcela da PIA que não está ocupada ou desempregada.

**Rendimento do trabalho:** rendimento monetário bruto (sem descontos de imposto de renda e previdência social) efetivamente recebido, referente ao trabalho realizado no mês imediatamente anterior ao da pesquisa. Para os assalariados, são considerados descontos por falta, etc. ou acréscimos devidos a horas extras, gratificações, etc. Não são computados o 13º salário e os benefícios indiretos. Para os empregadores, os autônomos e as demais posições é considerada a retirada mensal, não incluindo os lucros do trabalho, da empresa ou do negócio.

## PRINCIPAIS INDICADORES

**Taxa de Desemprego Total:** proporção da PEA que se encontra na situação de desemprego – total, aberto e oculto.

**Taxa de Participação:** proporção de pessoas com 10 anos e mais incorporadas ao mercado de trabalho como ocupadas ou desempregadas.

**Índice de Ocupação:** nível de ocupação alcançado em determinado trimestre em relação ao nível médio do ano de 2000.

**Rendimentos:** rendimento real trimestral dos ocupados e assalariados no trabalho principal – apresentados os valores máximos recebidos pelos 25% e 50% mais pobres (mediana) e valores mínimos recebidos pelos 25% mais ricos.

---

A Fundação Sistema Estadual de Análise de Dados – Seade, em colaboração com o Departamento Intersindical de Estatística e Estudos Socioeconômicos – Dieese, vem divulgando sistematicamente os resultados da Pesquisa de Emprego e Desemprego – PED-RMSP, desde janeiro de 1985. Trata-se de uma pesquisa domiciliar que, a cada mês, investiga uma amostra de aproximadamente 3.000 domicílios localizados na Região Metropolitana de São Paulo. As informações da PED são apresentadas agregadas em trimestres móveis. Por exemplo, a taxa de desemprego de janeiro corresponde ao trimestre móvel novembro, dezembro e janeiro. A taxa de fevereiro corresponde ao trimestre móvel dezembro, janeiro e fevereiro. A qualidade de seus indicadores e as inovações metodológicas introduzidas fazem da PED uma das principais fontes de referência sobre a conjuntura do mercado de trabalho metropolitano. Por estas razões, outros Estados brasileiros passaram a realizar a pesquisa nas regiões metropolitanas de Fortaleza, Porto Alegre, Salvador e o Distrito Federal.

Em 2011, retomando parceria iniciada em 1998 com o Consórcio Intermunicipal Grande ABC, voltam a ser divulgadas informações específicas para a Região do ABC.

---



## **GOVERNO DO ESTADO DE SÃO PAULO**

### **Secretaria de Planejamento e Gestão**

## **SEADE**

Fundação Sistema Estadual de Análise de Dados  
Av. Prof. Lineu Prestes, 913 Cidade Universitária  
05508-000 São Paulo SP Fone (11) 3324.7200

[www.seade.gov.br](http://www.seade.gov.br) / [sicseade@seade.gov.br](mailto:sicseade@seade.gov.br) / [ouvidoria@seade.gov.br](mailto:ouvidoria@seade.gov.br)

## **DIEESE**

**DEPARTAMENTO INTERSINDICAL DE ESTATÍSTICA E ESTUDOS SOCIOECONÔMICOS**

Rua Aurora, 957 3º andar República

01209-001 São Paulo SP Fone (11) 3821.2140

[www.dieese.org.br](http://www.dieese.org.br) / [en@dieese.org.br](mailto:en@dieese.org.br)



### **Consórcio Intermunicipal Grande ABC**

Av. Ramiro Colleoni, 5 09040-160 Santo André SP

Fone (11) 4435.3555

[www.consortioabc.sp.gov.br](http://www.consortioabc.sp.gov.br) / [contato@consortioabc.sp.gov.br](mailto:contato@consortioabc.sp.gov.br)

**Apoio:** Ministério do Trabalho e Previdência Social – MTPS. Fundo de Amparo ao Trabalhador – FAT.  
Secretaria do Emprego e Relações do Trabalho – Sert.