

JUNHO² DE 2016

Taxa de desemprego em relativa estabilidade

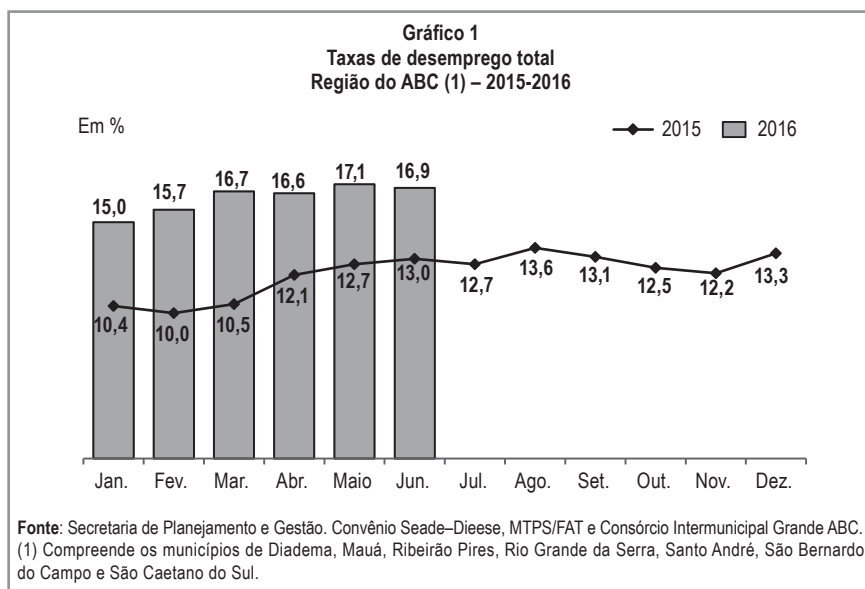
- Aumenta o nível de ocupação nos Serviços e se reduz na Indústria de Transformação e no Comércio e Reparação de Veículos
- Eleva-se o emprego assalariado no setor privado sem carteira de trabalho assinada e pouco varia o com carteira
- Cresce o rendimento médio real de ocupados e assalariados, em maio de 2016
- Aumentam as massas de rendimentos dos ocupados e dos assalariados, mas ambas ficam abaixo dos níveis observados no mesmo mês de 2015

Anexo Estatístico
Principais Conceitos

1. Compreende os municípios de Diadema, Mauá, Ribeirão Pires, Rio Grande da Serra, Santo André, São Bernardo do Campo e São Caetano do Sul.
2. Refere-se ao trimestre móvel dos meses de abril, maio e junho. As informações sobre rendimentos correspondem ao trimestre móvel anterior (março, abril e maio).

RESULTADOS DO MÊS

1. As informações da Pesquisa de Emprego e Desemprego – PED, realizada pela Fundação Seade e pelo Dieese, em parceria com o Consórcio Intermunicipal Grande ABC, mostram que a **taxa de desemprego** total na Região do ABC permaneceu em relativa estabilidade, ao passar de 17,1%, em maio, para os atuais 16,9% (Gráfico 1). Sua principal componente, a taxa de desemprego aberto, variou de 13,9% para 13,8%, no mesmo período.
2. O contingente de desempregados foi estimado em 243 mil pessoas, mesmo valor do mês anterior. Esse resultado decorreu do fato de o aumento do número de ocupados (geração de 17 mil postos de trabalho, ou 1,4%) ter sido igual ao crescimento da População Economicamente Ativa – PEA (17 mil pessoas ingressaram na força de trabalho da região, ou 1,2%) (Tabela 1). A **taxa de participação** elevou-se de 61,8% para 62,5%, no período estudado.



3. Entre maio e junho de 2016, nos demais domínios geográficos para os quais os indicadores da PED são calculados, a taxa de desemprego total permaneceu estável na RMSP (17,6%), aumentou no Município de São Paulo (de 16,8% para 17,2%) e reduziu-se nos demais municípios da RMSP, exclusive a capital (de 18,7% para 18,2%) (Gráfico 2).

Tabela 1

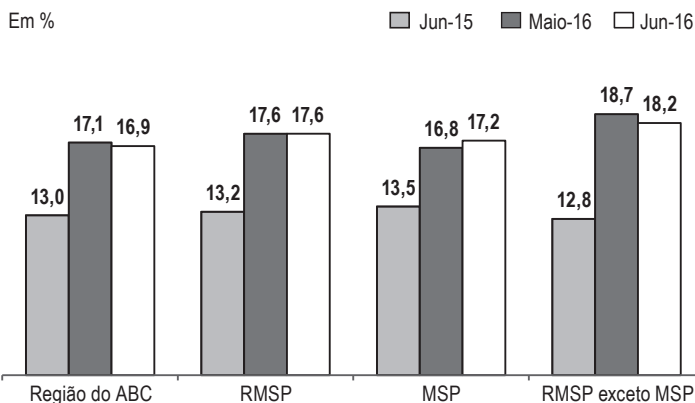
**Estimativas do número de pessoas de 10 anos e mais, segundo condição de atividade
Região do ABC (1) – Junho/15-Junho/16**

Condição de atividade	Estimativas (em mil pessoas)			Variações			
				Absoluta (em mil pessoas)		Relativa (%)	
	Jun-15	Maio-16	Jun-16	Jun-16/ Maio-16	Jun-16/ Jun-15	Jun-16/ Maio-16	Jun-16/ Jun-15
POPULAÇÃO EM IDADE ATIVA	2.292	2.303	2.304	1	12	0,0	0,5
População Economicamente Ativa	1.391	1.423	1.440	17	49	1,2	3,5
Ocupados	1.210	1.180	1.197	17	-13	1,4	-1,1
Desempregados	181	243	243	0	62	0,0	34,3
Inativos com 10 anos e mais	901	880	864	-16	-37	-1,8	-4,1

Fonte: Secretaria de Planejamento e Gestão. Convênio Seade–Dieese, MTPS/FAT e Consórcio Intermunicipal Grande ABC.

(1) Compreende os municípios de Diadema, Mauá, Ribeirão Pires, Rio Grande da Serra, Santo André, São Bernardo do Campo e São Caetano do Sul.

Gráfico 2
Taxas de desemprego total
Região do ABC (1), RMSP, Município de São Paulo e
RMSP exceto MSP – Junho/15-Junho/16



Fonte: Secretaria de Planejamento e Gestão. Convênio Seade–Dieese, MTPS/FAT e Consórcio Intermunicipal Grande ABC.

(1) Compreende os municípios de Diadema, Mauá, Ribeirão Pires, Rio Grande da Serra, Santo André, São Bernardo do Campo e São Caetano do Sul.

4. Na Região do ABC, o contingente de ocupados cresceu 1,4%, passando a ser estimado em 1.197 mil pessoas (Tabela 2). Setorialmente, este resultado decorreu do aumento nos **Serviços** (5,2%, ou geração de 33 mil postos de trabalho) e das reduções no **Comércio e Reparação de Veículos Automotores e Motocicletas** (-3,3%, ou eliminação de 7 mil postos de trabalho) e na **Indústria de Transformação** (-1,9%, ou -5 mil) – apesar do desempenho positivo da metal-mecânica (2,3%, ou geração de 3 mil postos de trabalho).

Tabela 2

Estimativas do número de ocupados, segundo setores de atividade
Região do ABC (1) – Junho/15-Junho/16

Setores de atividade	Estimativas (em mil pessoas)			Variações			
				Absoluta (em mil pessoas)		Relativa (%)	
	Jun-15	Maio-16	Jun-16	Jun-16/ Maio-16	Jun-16/ Jun-15	Jun-16/ Maio-16	Jun-16/ Jun-15
Total (2)	1.210	1.180	1.197	17	-13	1,4	-1,1
Indústria de transformação (3)	280	262	257	-5	-23	-1,9	-8,2
Metal-mecânica (4)	143	133	136	3	-7	2,3	-4,9
Construção (5)	74	(8)	(8)	-	-	-	-
Comércio e reparação de veículos automotores e motocicletas (6)	213	209	202	-7	-11	-3,3	-5,2
Serviços (7)	630	637	670	33	40	5,2	6,3

Fonte: Secretaria de Planejamento e Gestão, Convênio Seade–Dieese, MTPS/FAT e Consórcio Intermunicipal Grande ABC.

(1) Compreende os municípios de Diadema, Mauá, Ribeirão Pires, Rio Grande da Serra, Santo André, São Bernardo do Campo e São Caetano do Sul. (2) Inclui agricultura, pecuária, produção florestal, pesca e aquicultura (Seção A); indústrias extrativas (Seção B); eletricidade e gás (Seção D); água, esgoto, atividades de gestão de resíduos e descontaminação (Seção E); organismos internacionais e outras instituições extraterritoriais (Seção U); atividades mal definidas (Seção V). As seções mencionadas referem-se à CNAE 2.0 domiciliar.

(3) Seção C da CNAE 2.0 domiciliar. (4) Divisões 24 a 30 e 33 da CNAE 2.0 domiciliar. Ver nota técnica nº 15. (5) Seção F da CNAE 2.0 domiciliar. (6) Seção G da CNAE 2.0 domiciliar; (7) Seções H a T da CNAE 2.0 domiciliar. (8) A amostra não comporta a desagregação para esta categoria.

5. Segundo **posição na ocupação**, o número de assalariados elevou-se em 1,9%. No setor privado, aumentou o contingente de empregados sem carteira de trabalho assinada (7,8%) e pouco variou o com carteira (0,3%). No setor público, o número de assalariados expandiu-se em 6,2%. No mês em análise, reduziu-se o contingente de autônomos (-3,0%) – com retração para os que trabalham para o público e aumento dos que trabalham para empresa – e cresceu o dos ocupados no agregado demais posições (3,6%) (Tabela 3).

Tabela 3

Estimativas do número de ocupados, segundo posição na ocupação
Região do ABC (1) – Junho/15-Junho/16

Posição na ocupação	Estimativas (em mil pessoas)			Variações			
				Absoluta (em mil pessoas)		Relativa (%)	
	Jun-15	Mai-16	Jun-16	Jun-16/ Mai-16	Jun-16/ Jun-15	Jun-16/ Mai-16	Jun-16/ Jun-15
TOTAL DE OCUPADOS	1.210	1.180	1.197	17	-13	1,4	-1,1
Total de assalariados (2)	849	845	861	16	12	1,9	1,4
Setor privado	755	748	757	9	2	1,2	0,3
Com carteira assinada	672	658	660	2	-12	0,3	-1,8
Sem carteira assinada	83	90	97	7	14	7,8	16,9
Setor público (3)	94	97	103	6	9	6,2	9,6
Autônomos	203	198	192	-6	-11	-3,0	-5,4
Trabalha para público	114	126	116	-10	2	-7,9	1,8
Trabalha para empresa	90	72	75	3	-15	4,2	-16,7
Empregados domésticos	(5)	(5)	(5)	-	-	-	-
Demais posições (4)	98	84	87	3	-11	3,6	-11,2

Fonte: Secretaria de Planejamento e Gestão. Convênio Seade-Dieese, MTPS/FAT e Consórcio Intermunicipal Grande ABC.

(1) Compreende os municípios de Diadema, Mauá, Ribeirão Pires, Rio Grande da Serra, Santo André, São Bernardo do Campo e São Caetano do Sul. (2) Inclui aqueles que não sabem a que setor pertence a empresa em que trabalham. (3) Inclui os estatutários e os celetistas que trabalham em instituições públicas (governos municipal, estadual e federal, empresa de economia mista, autarquia, fundação, etc.).

(4) Inclui empregadores, donos de negócio familiar, trabalhadores familiares sem remuneração, profissionais liberais e outras posições ocupacionais. (5) A amostra não comporta a desagregação para esta categoria.

6. Em junho, a média de horas semanais trabalhadas permaneceu estável entre ocupados (40) e diminuiu para os assalariados (de 42 para 41). Reduziu-se a proporção dos que trabalharam mais de 44 horas semanais para ocupados (de 27,8% para 26,6%) e assalariados (de 25,0% para 23,9%).
7. Entre abril e maio de 2016, elevaram-se os **rendimentos médios reais** de ocupados (3,6%) e assalariados (3,3%), que passaram a equivaler a R\$ 2.111 e R\$ 2.221, respectivamente (Tabela 4). Também cresceram as **massas de rendimentos** de ocupados (4,8%) (Gráfico 4) e assalariados (5,1%), em ambos os casos, em decorrência de aumentos do rendimento médio real e, em menor medida, do nível de ocupação.

Tabela 4

Rendimento médio real (1) dos ocupados e assalariados, segundo categorias selecionadas, e dos trabalhadores autônomos
Região do ABC (2) – Maio/15-Maio/16

Categorias selecionadas	Rendimentos (em reais de maio de 2016)			Variações (%)	
	Maio-15	Abr-16	Maio-16	Maio-16/ Abr-16	Maio-16/ Maio-15
TOTAL DE OCUPADOS	2.316	2.038	2.111	3,6	-8,8
Total de assalariados (3)	2.352	2.149	2.221	3,3	-5,6
Setor privado (4)	2.242	2.067	2.150	4,0	-4,1
Indústria de transformação (5)	(7)	(7)	(7)	-	-
Serviços (6)	2.007	1.970	2.060	4,6	2,6
Com carteira assinada	2.362	2.165	2.266	4,6	-4,1
Sem carteira assinada	(7)	(7)	(7)	-	-
Trabalhadores autônomos	(7)	(7)	(7)	-	-

Fonte: Secretaria de Planejamento e Gestão. Convênio Seade-Dieese, MTPS/FAT e Consórcio Intermunicipal Grande ABC.

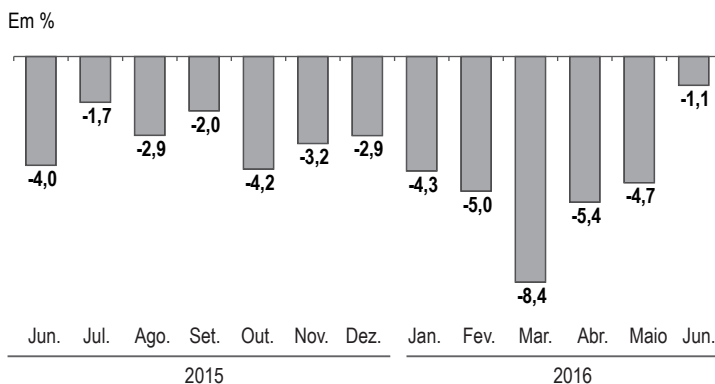
(1) Inflator utilizado: ICV-Dieese. (2) Compreende os municípios de Diadema, Mauá, Ribeirão Pires, Rio Grande da Serra, Santo André, São Bernardo do Campo e São Caetano do Sul. (3) Inclui o setor público e os que não sabem a que segmento pertence a empresa em que trabalham. (4) Inclui agricultura, pecuária, produção florestal, pesca e aquicultura (Seção A); indústrias extrativas (Seção B); eletricidade e gás (Seção D); água, esgoto, atividades de gestão de resíduos e descontaminação (Seção E); construção (Seção F); comércio, reparação de veículos automotores e motocicletas (Seção G); organismos internacionais e outras instituições extraterritoriais (Seção U); atividades mal definidas (Seção V). As seções referem-se à CNAE 2.0 domiciliar. (5) Seção C da CNAE 2.0 domiciliar. (6) Seções H a S da CNAE 2.0 domiciliar. (7) A amostra não comporta a desagregação para esta categoria.

Nota: Exclui os assalariados e os empregados domésticos assalariados que não tiveram remuneração no mês, os trabalhadores familiares sem remuneração e os trabalhadores que ganharam exclusivamente em espécie ou benefício.

COMPORTAMENTO EM 12 MESES

8. Em junho de 2016, a **taxa de desemprego total** na Região do ABC (16,9%) ficou acima da observada no mesmo mês de 2015 (13,0%) (Gráfico 1). Nesse período, a taxa de desemprego aberto elevou-se de 10,4% para 13,8%.
9. Em termos absolutos, o contingente de desempregados ampliou-se em 62 mil pessoas, como resultado do decréscimo do nível de ocupação (eliminação de 13 mil postos de trabalho, ou -1,1%) e da expansão da População Economicamente Ativa – PEA (49 mil pessoas ingressaram na força de trabalho da região, ou 3,5%) (Tabela 1). A **taxa de participação** aumentou de 60,7% para 62,5%, no período analisado.
10. Entre junho de 2015 e de 2016, o **nível de ocupação** diminuiu 1,1% (Gráfico 3). Sob a ótica setorial, tal resultado decorreu das retrações na **Indústria de Transformação** (-8,2%, ou eliminação de 23 mil postos de trabalho) –

Gráfico 3
Variação anual (1) do nível de ocupação
Região do ABC (2) – Junho/15-Junho/16



Fonte: Secretaria de Planejamento e Gestão. Convênio Seade-Dieese, MTPS/FAT e Consórcio Intermunicipal Grande ABC.

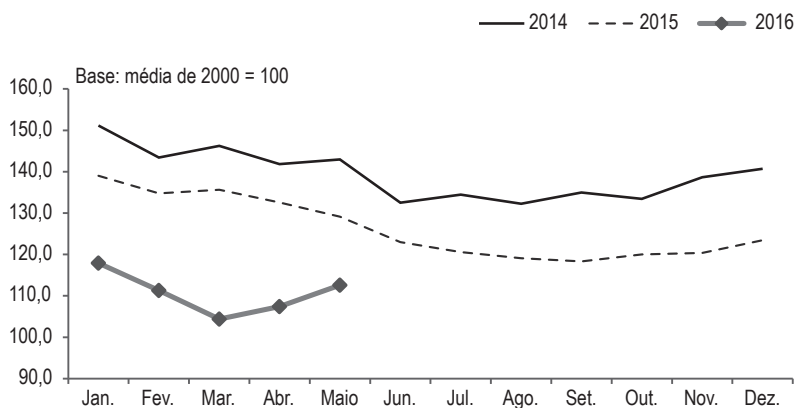
(1) Mês de referência em relação ao mesmo mês do ano anterior.

(2) Compreende os municípios de Diadema, Mauá, Ribeirão Pires, Rio Grande da Serra, Santo André, São Bernardo do Campo e São Caetano do Sul.

com destaque para a metal-mecânica (-4,9%, ou -7 mil) – e no **Comércio e Reparação de Veículos Automotores e Motocicletas** (-5,2%, ou -11 mil), parcialmente compensadas pelo crescimento nos **Serviços** (6,3%, ou geração de 40 mil postos de trabalho) (Tabela 2).

11. O nível de assalariamento cresceu 1,4% nos últimos 12 meses. No setor privado, diminuiu o contingente de assalariados com carteira de trabalho assinada (-1,8%) e aumentou o daqueles sem carteira (16,9%). O emprego público expandiu-se em 9,6%. No período em análise, retraiu-se o número de autônomos (-5,4%) – com crescimento dos que trabalham para o público (1,8%) e retração daqueles que trabalham para empresa (-16,7%) – e reduziu-se o dos ocupados no agregado demais posições (-11,2%) (Tabela 3).
12. Entre maio de 2015 e de 2016, retraíram-se os **rendimentos médios reais** de ocupados (-8,8%) e assalariados (-5,6%). Também diminuíram as **massas de rendimentos reais** dos ocupados (-12,8%) (Gráfico 4) e dos assalariados (-8,9%), em ambos os casos, devido às reduções dos rendimentos médios reais e, em menor proporção, do nível de ocupação.

Gráfico 4
Índices da massa de rendimentos reais (1) dos ocupados (2)
Região do ABC (3) – 2014-2016



Fonte: Secretaria de Planejamento e Gestão. Convênio Seade–Dieese, MTPS/FAT e Consórcio Intermunicipal Grande ABC.

(1) Inflator utilizado: ICV-Dieese.

(2) Incluem os ocupados que não tiveram remuneração no mês e excluem os trabalhadores familiares sem remuneração e os trabalhadores que ganharam exclusivamente em espécie ou benefício.

(3) Compreende os municípios de Diadema, Mauá, Ribeirão Pires, Rio Grande da Serra, Santo André, São Bernardo do Campo e São Caetano do Sul.

Anexo Estatístico



TABELA 1

ESTIMATIVAS DA POPULAÇÃO TOTAL E ECONOMICAMENTE ATIVA E DOS INATIVOS MAIORES DE 10 ANOS, TAXAS DE PARTICIPAÇÃO E DE DESEMPREGO TOTAL
REGIÃO DO ABC (1) – 2006-2016

Períodos	População Economicamente Ativa						Inativos maiores de 10 anos		Taxas (%)		População total (N ^{abs.} abs.) (2)
	Total		Ocupados		Desempregados		N ^{abs.} (2)	Índice (3)	Participação (PEA/PIA)	Desemp. total (DES/PEA)	
	N ^{abs.} (2)	Índice (3)	N ^{abs.} (2)	Índice (3)	N ^{abs.} (2)	Índice (3)					
Jun-2006.....	1.306	111,6	1.102	116,1	204	92,1	811	103,3	61,7	15,6	2.476
Jun-2007.....	1.311	112,0	1.124	118,4	187	84,5	831	105,8	61,2	14,3	2.495
Jun-2008.....	1.369	117,0	1.205	127,0	164	74,1	797	101,5	63,2	12,0	2.513
Jun-2009.....	1.343	114,7	1.167	123,0	176	79,5	848	108,0	61,3	13,1	2.530
Jun-2010.....	1.384	118,2	1.211	127,6	173	78,1	831	105,8	62,5	12,5	2.548
Jun-2011.....	1.370	117,0	1.223	128,9	147	66,4	861	109,7	61,4	10,7	2.564
Jun-2012.....	1.395	119,2	1.239	130,5	156	70,5	851	108,4	62,1	11,2	2.579
Jun-2013.....	1.375	117,5	1.225	129,1	150	67,7	886	112,8	60,8	10,9	2.594
Jun-2014.....	1.397	119,4	1.261	132,9	136	61,4	879	112,0	61,4	9,7	2.610
Jun-2015.....	1.391	118,8	1.210	127,5	181	81,7	901	114,8	60,7	13,0	2.626
Jul-2015.....	1.390	118,8	1.213	127,8	177	79,9	903	115,0	60,6	12,7	2.627
Ago.....	1.381	118,0	1.193	125,7	188	84,9	913	116,3	60,2	13,6	2.628
Set.....	1.393	119,0	1.211	127,6	182	82,2	902	114,9	60,7	13,1	2.629
Out.....	1.387	118,5	1.214	127,9	173	78,1	909	115,8	60,4	12,5	2.630
Nov.....	1.399	119,5	1.228	129,4	171	77,2	898	114,4	60,9	12,2	2.631
Dez.....	1.411	120,5	1.223	128,9	188	84,9	887	113,0	61,4	13,3	2.632
Jan-2016.....	1.405	120,0	1.194	125,8	211	95,3	894	113,9	61,1	15,0	2.633
Fev.....	1.396	119,3	1.177	124,0	219	98,9	904	115,1	60,7	15,7	2.634
Mar.....	1.378	117,7	1.148	121,0	230	103,9	923	117,6	59,9	16,7	2.636
Abr.....	1.404	119,9	1.171	123,4	233	105,2	898	114,4	61,0	16,6	2.637
Mai.....	1.423	121,6	1.180	124,3	243	109,7	880	112,1	61,8	17,1	2.638
Jun.....	1.440	123,0	1.197	126,1	243	109,7	864	110,0	62,5	16,9	2.639
Varição Mensal (%)											
Jun-2016/Mai-2016.....	1,2		1,4		0,0		-1,8		1,1	-1,2	0,0
Varição no Ano (%)											
Jun-2016/Dez-2015.....	2,1		-2,1		29,3		-2,6		1,8	27,1	0,3
Varição Anual (%)											
Jun-2016/jun-2015.....	3,5		-1,1		34,3		-4,1		3,0	30,0	0,5

Fonte: Secretaria de Planejamento e Gestão, Convênio Seade-Dieese, MTPS/FAT e Consórcio Intermunicipal Grande ABC.

(1) Compreende os municípios de Diadema, Mauá, Ribeirão Pires, Rio Grande da Serra, Santo André, São Bernardo do Campo e São Caetano do Sul. (2) Em 1.000 pessoas. (3) Base: média de 2000 = 100.

Nota: Projeções populacionais revisadas com base no Censo de 2010. Ver nota técnica nº 14.

TABELA 2

TAXAS DE DESEMPREGO, POR TIPO
REGIÃO DO ABC (1), REGIÃO METROPOLITANA DE SÃO PAULO, MUNICÍPIO DE SÃO PAULO E RMSP EXCETO MSP – 2006-2016

Períodos	Taxas de desemprego, por tipo												Em porcentagem
	Região do ABC (1)			Região Metropolitana de São Paulo			Município de São Paulo			RMSP exceto MSP			
	Total	Aberto	Oculto	Total	Aberto	Oculto	Total	Aberto	Oculto	Total	Aberto	Oculto	
Jun-2006.....	15,6	10,7	4,9	16,8	11,3	5,5	15,7	10,5	5,2	18,2	12,3	5,9	
Jun-2007.....	14,3	10,2	(2)	14,9	10,3	4,6	13,4	9,4	4,0	17,0	11,5	5,5	
Jun-2008.....	12,0	9,1	(2)	13,9	9,7	4,2	12,7	8,9	3,9	15,5	10,8	4,7	
Jun-2009.....	13,1	10,0	(2)	14,2	10,3	3,9	13,1	9,5	3,6	15,8	11,4	4,4	
Jun-2010.....	12,5	9,7	(2)	12,9	9,5	3,4	11,8	8,4	3,4	14,6	11,1	3,5	
Jun-2011.....	10,7	8,9	(2)	11,0	8,7	2,3	10,3	8,1	2,3	11,8	9,6	2,3	
Jun-2012.....	11,2	9,2	(2)	11,2	9,0	2,2	10,8	8,7	2,2	11,6	9,4	2,2	
Jun-2013.....	10,9	8,8	(2)	11,3	9,1	2,2	10,2	8,1	2,1	12,6	10,4	2,3	
Jun-2014.....	9,7	8,0	(2)	11,3	9,4	1,9	10,6	8,9	1,7	12,1	9,9	2,3	
Jun-2015.....	13,0	10,4	(2)	13,2	11,1	2,1	13,5	11,3	2,2	12,8	11,0	(2)	
Jul-2015.....	12,7	10,2	(2)	13,7	11,4	2,3	13,8	11,2	2,6	13,6	11,7	(2)	
Ago.....	13,6	11,2	(2)	13,9	11,5	2,4	13,6	11,0	2,6	14,4	12,3	2,1	
Set.....	13,1	10,9	(2)	14,2	11,8	2,4	13,6	11,0	2,7	14,9	12,8	2,2	
Out.....	12,5	10,3	(2)	14,3	11,9	2,4	14,1	11,5	2,6	14,5	12,4	2,1	
Nov.....	12,2	9,8	(2)	14,1	11,7	2,4	13,8	11,3	2,5	14,6	12,3	2,2	
Dez.....	13,3	10,6	(2)	13,9	11,5	2,4	13,1	10,8	2,4	15,0	12,6	2,4	
Jan-2016.....	15,0	11,9	(2)	14,0	11,8	2,2	12,4	10,5	1,9	16,4	13,7	2,7	
Fev.....	15,7	12,8	(2)	14,7	12,3	2,4	13,4	11,2	2,1	16,7	13,9	2,8	
Mar.....	16,7	13,6	(2)	15,9	13,4	2,5	14,6	12,3	2,3	17,8	15,2	2,7	
Abr.....	16,6	14,0	(2)	16,8	14,2	2,6	16,4	13,7	2,7	17,4	14,9	2,5	
Mai.....	17,1	13,9	(2)	17,6	15,0	2,6	16,8	14,1	2,7	18,7	16,2	2,5	
Jun.....	16,9	13,8	(2)	17,6	14,7	2,9	17,2	14,4	2,8	18,2	15,2	3,0	
Variação Mensal													
Jun-2016/Mai-2016.....	-1,2	-0,7	-	0,0	-2,0	11,5	2,4	2,1	3,7	-2,7	-6,2	20,0	
Variação no Ano													
Jun-2016/Dez-2015.....	27,1	30,2	-	26,6	27,8	20,8	31,3	33,3	16,7	21,3	20,6	25,0	
Variação Anual													
Jun-2016/Jun-2015.....	30,0	32,7	-	33,3	32,4	38,1	27,4	27,4	27,3	42,2	38,2	-	

Fonte: Secretaria de Planejamento e Gestão, Convênio Seade-Dieese, MTPSFAT e Consórcio Intermunicipal Grande ABC.

(1) Compreende os municípios de Diadema, Mauá, Ribeirão Pires, Rio Grande da Serra, Santo André, São Bernardo do Campo e São Caetano do Sul. (2) A amostra não comporta a desagregação para esta categoria.

TABELA 3
DISTRIBUIÇÃO DOS OCUPADOS, POR SETOR E RAMO DE ATIVIDADE
REGIÃO DO ABC (1) – 2006-2016

Períodos	Distribuição dos ocupados, por setor e ramo de atividade				
	Total geral (2)	Indústria de transformação (3)		Construção (5)	Comércio, reparação de veículos automotores e motocicletas (6)
		Total	Metal- mecânica (4)		
Jun-2006	100,0
Jun-2007	100,0
Jun-2008	100,0
Jun-2009	100,0
Jun-2010	100,0
Jun-2011	100,0	27,6	14,2	5,6	18,9
Jun-2012	100,0	27,5	15,4	5,6	16,6
Jun-2013	100,0	24,7	14,8	5,5	17,8
Jun-2014	100,0	24,4	13,2	5,7	16,2
Jun-2015	100,0	23,1	11,8	6,1	17,6
Jul-2015	100,0	22,5	11,6	(14)	16,7
Ago.....	100,0	21,9	11,2	(14)	16,4
Set	100,0	21,1	11,0	(14)	16,9
Out	100,0	21,5	11,2	(14)	18,0
Nov.....	100,0	21,5	11,2	(14)	18,8
Dez.....	100,0	24,9	13,0	(14)	18,1
Jan-2016	100,0	25,6	13,7	(14)	18,2
Fev.....	100,0	25,2	14,4	(14)	18,0
Mar	100,0	23,1	12,8	(14)	18,3
Abr	100,0	21,6	11,5	(14)	18,3
Mai	100,0	22,2	11,3	(14)	17,7
Jun	100,0	21,5	11,4	(14)	16,9

Fonte: Secretaria de Planejamento e Gestão. Convênio Seade-Dieese, MTPS/FAT e Consórcio Intermunicipal Grande ABC.

(1) Compreende os municípios de Diadema, Mauá, Ribeirão Pires, Rio Grande da Serra, Santo André, São Bernardo do Campo e São Caetano do Sul. (2) Incluem agricultura, pecuária, produção florestal, pesca e aquicultura (Seção A); indústrias extrativas (Seção B); eletricidade e gás (Seção D); água, esgoto, atividades de gestão de resíduos e descontaminação (Seção E); organismos internacionais e outras instituições extraterritoriais (Seção U); atividades mal definidas (Seção V). As seções mencionadas referem-se à CNAE 2.0 domiciliar. (3) Seção C da CNAE 2.0 domiciliar. (4) Divisões 24, 25, 26, 27, 28, 29, 30, 33 da CNAE 2.0 domiciliar. Ver nota técnica nº 15. (5) Seção F da CNAE 2.0 domiciliar. (6) Seção G da CNAE 2.0 domiciliar. (7) Inclui atividades imobiliárias (Seção L da CNAE 2.0 domiciliar). (8) Seção H da CNAE 2.0 domiciliar. (9) Seções J, K, M da CNAE 2.0 domiciliar. (10) Seção N da CNAE 2.0 domiciliar. (11) Seções O, P, Q da CNAE 2.0 domiciliar. (12) Seções I, S, R da CNAE 2.0 domiciliar. (13) Seção T da CNAE 2.0 domiciliar. (14) A amostra não comporta a desagregação para esta categoria.

Nota: (...) Dados não disponíveis.

Distribuição dos ocupados, por setor e ramo de atividade

Serviços (7)

Total	Transporte, armazenagem e Correio (8)	Informação e comunicação; atividades financeiras, de seguros e serviços relacionados; atividades profissionais, científicas e técnicas (9)	Atividades administrativas e serviços complementares (10)	Administração pública, defesa e seguridade social; educação, saúde humana e serviços sociais (11)	Alojamento e alimentação; outras atividades de serviços; artes, cultura, esporte e recreação (12)	Serviços domésticos (13)
...	6,5
...	6,7
...	7,3
...	6,1
...	6,1
47,0	6,2	7,9	5,6	12,9	8,7	(14)
49,8	6,4	8,6	5,8	13,8	9,4	5,3
51,0	6,9	8,3	5,6	13,9	10,6	(14)
52,6	6,0	10,7	6,3	15,5	8,0	(14)
52,1	6,6	8,5	6,1	14,2	10,8	(14)
54,4	5,8	9,5	7,2	15,3	11,0	(14)
55,3	5,8	9,3	7,3	15,6	11,1	(14)
56,0	5,6	9,7	7,4	15,5	11,1	6,1
54,1	(14)	9,5	6,5	15,0	11,3	5,9
53,6	(14)	10,0	5,8	15,0	11,3	(14)
51,0	(14)	9,5	(14)	14,8	10,9	(14)
50,9	(14)	9,6	(14)	14,8	10,6	(14)
51,0	(14)	8,9	(14)	14,9	10,9	(14)
52,5	(14)	8,0	(14)	15,6	12,1	(14)
53,5	(14)	7,4	6,7	15,3	13,4	(14)
54,0	6,1	7,2	6,6	16,2	12,7	(14)
56,0	6,3	7,8	7,0	16,9	12,6	(14)

TABELA 4

ESTIMATIVAS DOS OCUPADOS, POR SETOR E RAMO DE ATIVIDADE
REGIÃO DO ABC (1) – 2006-2016

Períodos	Estimativas dos ocupados, por setor e ramo de atividade				
	Total geral (2)	Indústria de transformação (3)		Construção (5)	Comércio, reparação de veículos automotores e motocicletas (6)
		Total	Metal- mecânica (4)		
Jun-2006.....	1.102
Jun-2007.....	1.124
Jun-2008.....	1.205
Jun-2009.....	1.167
Jun-2010.....	1.211
Jun-2011.....	1.223	338	174	68	231
Jun-2012.....	1.239	341	191	69	206
Jun-2013.....	1.225	303	181	67	218
Jun-2014.....	1.261	308	166	72	204
Jun-2015.....	1.210	280	143	74	213
Jul-2015.....	1.213	273	141	(14)	203
Ago.....	1.193	261	134	(14)	196
Set.....	1.211	256	133	(14)	205
Out.....	1.214	261	136	(14)	219
Nov.....	1.228	264	138	(14)	231
Dez.....	1.223	305	159	(14)	221
Jan-2016.....	1.194	306	164	(14)	217
Fev.....	1.177	297	169	(14)	212
Mar.....	1.148	265	147	(14)	210
Abr.....	1.171	253	135	(14)	214
Mai.....	1.180	262	133	(14)	209
Jun.....	1.197	257	136	(14)	202

Fonte: Secretaria de Planejamento e Gestão. Convênio Seade-Dieese, MTPS/FAT e Consórcio Intermunicipal Grande ABC.

(1) Compreende os municípios de Diadema, Mauá, Ribeirão Pires, Rio Grande da Serra, Santo André, São Bernardo do Campo e São Caetano do Sul. (2) Incluem agricultura, pecuária, produção florestal, pesca e aquicultura (Seção A); indústrias extrativas (Seção B); eletricidade e gás (Seção D); água, esgoto, atividades de gestão de resíduos e descontaminação (Seção E); organismos internacionais e outras instituições extraterritoriais (Seção U); atividades mal definidas (Seção V). As seções mencionadas referem-se à CNAE 2.0 domiciliar. (3) Seção C da CNAE 2.0 domiciliar. (4) Divisões 24, 25, 26, 27, 28, 29, 30, 33 da CNAE 2.0 domiciliar. Ver nota técnica nº 15. (5) Seção F da CNAE 2.0 domiciliar. (6) Seção G da CNAE 2.0 domiciliar. (7) Inclui atividades imobiliárias (Seção L da CNAE 2.0 domiciliar). (8) Seção H da CNAE 2.0 domiciliar. (9) Seções J, K, M da CNAE 2.0 domiciliar. (10) Seção N da CNAE 2.0 domiciliar. (11) Seções O, P, Q da CNAE 2.0 domiciliar. (12) Seções I, S, R da CNAE 2.0 domiciliar. (13) Seção T da CNAE 2.0 domiciliar. (14) A amostra não comporta a desagregação para esta categoria.

Nota: (...) Dados não disponíveis.

Estimativas dos ocupados, por setor e ramo de atividade

Serviços (7)

Total	Transporte, armazenagem e Correio (8)	Informação e comunicação; atividades financeiras, de seguros e serviços relacionados; atividades profissionais, científicas e técnicas (9)	Atividades administrativas e serviços complementares (10)	Administração pública, defesa e seguridade social; educação, saúde humana e serviços sociais (11)	Alojamento e alimentação; outras atividades de serviços; artes, cultura, esporte e recreação (12)	Serviços domésticos (13)
...	72
...	75
...	88
...	71
...	74
575	76	96	68	158	107	(14)
617	80	106	72	171	116	66
625	84	101	69	171	129	(14)
663	75	135	80	196	101	(14)
630	80	103	74	172	130	(14)
660	70	115	87	186	133	(14)
660	69	111	87	186	132	(14)
678	68	118	90	188	135	74
657	(14)	116	78	182	137	72
658	(14)	123	71	184	139	(14)
624	(14)	116	(14)	181	134	(14)
608	(14)	114	(14)	177	127	(14)
600	(14)	104	(14)	176	128	(14)
603	(14)	92	(14)	180	139	(14)
626	(14)	86	78	179	156	(14)
637	72	85	78	192	150	(14)
670	76	94	83	202	151	(14)

TABELA 5

ÍNDICES DO NÍVEL DE OCUPAÇÃO, POR SETOR E RAMO DE ATIVIDADE (1)
REGIÃO DO ABC (2) – 2006-2016

Períodos	Índices do nível de ocupação, por setor e ramo de atividade (1)				
	Total geral (3)	Indústria de transformação (4)		Construção (6)	Comércio, reparação de veículos automotores e motocicletas (7)
		Total	Metal-mecânica (5)		
Jun-2006.....	89,6
Jun-2007.....	91,4
Jun-2008.....	97,9
Jun-2009.....	94,9
Jun-2010.....	98,4
Jun-2011.....	99,4	97,7	92,0	89,4	107,6
Jun-2012.....	100,7	98,6	101,0	90,7	95,9
Jun-2013.....	99,6	87,6	95,7	88,1	101,5
Jun-2014.....	102,5	89,1	87,8	94,6	95,0
Jun-2015.....	98,3	81,0	75,6	97,3	99,2
Jul-2015.....	98,6	78,9	74,5	(15)	94,5
Ago.....	97,0	75,5	70,8	(15)	91,3
Set.....	98,4	74,0	70,3	(15)	95,5
Out.....	98,7	75,5	71,9	(15)	102,0
Nov.....	99,8	76,3	73,0	(15)	107,6
Dez.....	99,4	88,2	84,1	(15)	102,9
Jan-2016.....	97,0	88,5	86,7	(15)	101,0
Fev.....	95,7	85,9	89,3	(15)	98,7
Mar.....	93,3	76,6	77,7	(15)	97,8
Abr.....	95,2	73,2	71,4	(15)	99,7
Mai.....	95,9	75,8	70,3	(15)	97,3
Jun.....	97,3	74,3	71,9	(15)	94,1
Varição Mensal (%)					
Jun-2016/Mai-2016.....	1,4	-1,9	2,3	-	-3,3
Varição no Ano (%)					
Jun-2016/Dez-2015.....	-2,1	-15,7	-14,5	-	-8,6
Varição Anual (%)					
Jun-2016/Jun-2015.....	-1,1	-8,2	-4,9	-	-5,2

Fonte: Secretaria de Planejamento e Gestão. Convênio Seade-Dieese, MTPS/FAT e Consórcio Intermunicipal Grande ABC.

(1) Base: média de 2011 = 100. (2) Compreende os municípios de Diadema, Mauá, Ribeirão Pires, Rio Grande da Serra, Santo André, São Bernardo do Campo e São Caetano do Sul. (3) Incluem agricultura, pecuária, produção florestal, pesca e aquicultura (Seção A); indústrias extrativas (Seção B); eletricidade e gás (Seção D); água, esgoto, atividades de gestão de resíduos e descontaminação (Seção E); organismos internacionais e outras instituições extraterritoriais (Seção U); atividades mal definidas (Seção V). As seções mencionadas referem-se à CNAE 2.0 domiciliar. (4) Seção C da CNAE 2.0 domiciliar. (5) Divisões 24, 25, 26, 27, 28, 29, 30, 33 da CNAE 2.0 domiciliar. Ver nota técnica nº 15. (6) Seção F da CNAE 2.0 domiciliar. (7) Seção G da CNAE 2.0 domiciliar. (8) Inclui atividades imobiliárias (Seção L da CNAE 2.0 domiciliar). (9) Seção H da CNAE 2.0 domiciliar. (10) Seções J, K, M da CNAE 2.0 domiciliar. (11) Seção N da CNAE 2.0 domiciliar. (12) Seções O, P, Q da CNAE 2.0 domiciliar. (13) Seções I, S, R da CNAE 2.0 domiciliar. (14) Seção T da CNAE 2.0 domiciliar. (15) A amostra não comporta a desagregação para esta categoria.

Nota: (...) Dados não disponíveis.

Índices do nível de ocupação, por setor e ramo de atividade (1)

Serviços (8)

Total	Transporte, armazenagem e Correio (9)	Informação e comunicação; atividades financeiras, de seguros e serviços relacionados; atividades profissionais, científicas e técnicas (10)	Atividades administrativas e serviços complementares (11)	Administração pública, defesa e seguridade social; educação, saúde humana e serviços sociais (12)	Alojamento e alimentação; outras atividades de serviços; artes, cultura, esporte e recreação (13)	Serviços domésticos (14)
...	114,5
...	119,3
...	139,9
...	112,9
...	117,7
98,8	105,2	96,2	96,5	100,9	94,8	(15)
106,0	110,7	106,3	102,2	109,1	102,7	105,0
107,4	116,3	101,3	97,9	109,1	114,2	(15)
113,9	103,8	135,3	113,5	125,1	89,4	(15)
108,3	110,7	103,3	105,0	109,8	115,1	(15)
113,4	96,9	115,3	123,5	118,7	117,8	(15)
113,4	95,5	111,3	123,5	118,7	116,9	(15)
116,5	94,1	118,3	127,7	120,0	119,6	117,7
112,9	(15)	116,3	110,7	116,2	121,3	114,5
113,1	(15)	123,3	100,8	117,4	123,1	(15)
107,2	(15)	116,3	(15)	115,5	118,7	(15)
104,5	(15)	114,3	(15)	113,0	112,5	(15)
103,1	(15)	104,3	(15)	112,3	113,4	(15)
103,6	(15)	92,2	(15)	114,9	123,1	(15)
107,6	(15)	86,2	110,7	114,3	138,2	(15)
109,5	99,7	85,2	110,7	122,6	132,8	(15)
115,1	105,2	94,2	117,8	128,9	133,7	(15)
5,2	5,6	10,6	6,4	5,2	0,7	-
7,4	-	-19,0	-	11,6	12,7	-
6,3	-5,0	-8,7	12,2	17,4	16,2	-

TABELA 6

DISTRIBUIÇÃO DOS OCUPADOS, POR POSIÇÃO NA OCUPAÇÃO
REGIÃO DO ABC (1) – 2006-2016

Períodos	Distribuição dos ocupados, por posição na ocupação										Em porcentagem
	Total geral	Assalariados			Autônomos				Empregados domésticos	Demais (4)	
		Total (2)	Setor privado		Setor público (3)	Total	Trabalha para o público	Trabalha para empresa			
			Com carteira assinada	Sem carteira assinada							
Jun-2006.....	100,0	68,9	61,2	48,8	12,4	7,7	16,4	9,1	7,3	6,5	8,2
Jun-2007.....	100,0	67,6	60,0	47,8	12,2	7,7	17,4	10,4	7,0	6,7	8,3
Jun-2008.....	100,0	68,7	61,6	49,4	12,2	6,9	16,5	8,9	7,7	7,3	7,5
Jun-2009.....	100,0	69,9	62,2	52,4	9,9	7,6	16,5	9,5	7,0	6,1	7,6
Jun-2010.....	100,0	71,7	63,0	52,9	10,1	8,7	15,1	8,0	7,2	6,1	7,0
Jun-2011.....	100,0	72,1	64,2	55,2	9,0	7,9	14,6	8,1	6,5	(5)	8,2
Jun-2012.....	100,0	70,7	62,6	53,7	8,8	8,1	15,3	8,5	6,8	5,3	8,7
Jun-2013.....	100,0	73,8	65,8	57,7	8,1	8,0	14,3	8,0	6,2	(5)	7,0
Jun-2014.....	100,0	71,9	64,0	56,9	7,1	7,8	15,6	7,9	7,7	(5)	7,3
Jun-2015.....	100,0	70,2	62,4	55,5	6,9	7,8	16,8	9,4	7,4	(5)	8,1
Jul-2015.....	100,0	71,4	62,7	56,0	6,7	8,7	16,3	9,3	7,0	(5)	7,6
Ago.....	100,0	71,9	62,9	55,9	7,0	9,0	16,0	9,0	7,0	(5)	6,8
Set.....	100,0	71,0	62,3	55,3	7,0	8,6	15,7	9,4	6,4	6,1	7,2
Out.....	100,0	69,9	62,1	54,6	7,5	7,7	16,2	10,1	6,1	5,9	8,0
Nov.....	100,0	69,8	61,5	54,6	6,9	8,3	16,6	10,4	6,1	(5)	8,2
Dez.....	100,0	71,8	63,1	56,5	6,6	8,7	15,9	10,0	5,9	(5)	7,6
Jan-2016.....	100,0	72,3	63,5	56,9	6,6	8,8	15,3	9,5	(5)	(5)	7,4
Fev.....	100,0	73,3	65,4	58,1	7,3	7,8	14,7	9,1	(5)	(5)	7,1
Mar.....	100,0	72,7	64,9	57,4	7,5	7,7	15,1	9,2	(5)	(5)	7,5
Abr.....	100,0	71,3	63,9	56,4	7,5	7,4	16,4	10,6	(5)	(5)	7,7
Mai.....	100,0	71,6	63,4	55,8	7,6	8,2	16,8	10,7	6,1	(5)	7,1
Jun.....	100,0	71,9	63,2	55,1	8,1	8,6	16,0	9,7	6,3	(5)	7,3

Fonte: Secretaria de Planejamento e Gestão, Convênio Seade-Dieese, MTPS/FAT e Consórcio Intermunicipal Grande ABC.

(1) Compreende os municípios de Diadema, Mauá, Ribeirão Pires, Rio Grande da Serra, Santo André, São Bernardo do Campo e São Caetano do Sul. (2) Incluem aqueles que não sabem a que setor pertence a empresa em que trabalham. (3) Incluem os estatutários e os celetistas que trabalham em instituições públicas (governos municipal, estadual, federal, empresa de economia mista, autarquia, fundação, etc.). (4) Incluem empregadores, donos de negócio familiar, trabalhadores familiares sem remuneração, profissionais liberais e outras posições ocupacionais. (5) A amostra não comporta a desagregação para esta categoria.

TABELA 7
ESTIMATIVAS DOS OCUPADOS, POR POSIÇÃO NA OCUPAÇÃO
REGIÃO DO ABC (1) – 2006-2016

Períodos	Estimativas dos ocupados, por posição na ocupação										Em 1.000 pessoas	
	Total geral	Assalariados				Setor público (3)	Autônomos			Empregados domésticos		Demais (4)
		Total (2)	Setor privado		Total		Trabalha para o público	Trabalha para empresa				
			Total	Com carteira assinada					Sem carteira assinada			
Jun-2006.....	1.102	759	674	538	137	85	181	100	80	72	90	
Jun-2007.....	1.124	760	674	537	137	87	196	117	79	75	93	
Jun-2008.....	1.205	828	742	595	147	83	199	107	93	88	90	
Jun-2009.....	1.167	816	726	612	116	89	193	111	82	71	89	
Jun-2010.....	1.211	868	763	641	122	105	183	97	87	74	85	
Jun-2011.....	1.223	882	785	675	110	97	179	99	79	(5)	100	
Jun-2012.....	1.239	876	776	665	109	100	190	105	84	66	108	
Jun-2013.....	1.225	904	806	707	99	98	175	98	76	(5)	86	
Jun-2014.....	1.261	907	807	718	90	98	197	100	97	(5)	92	
Jun-2015.....	1.210	849	755	672	83	94	203	114	90	(5)	98	
Jul-2015.....	1.213	866	761	679	81	106	198	113	85	(5)	92	
Ago.....	1.193	858	750	667	84	107	191	107	84	(5)	81	
Set.....	1.211	860	754	670	85	104	190	114	78	74	87	
Out.....	1.214	849	754	663	91	93	197	123	74	72	97	
Nov.....	1.228	857	755	670	85	102	204	128	75	(5)	101	
Dez.....	1.223	878	772	691	81	106	194	122	72	(5)	93	
Jan-2016.....	1.194	863	758	679	79	105	183	113	(5)	(5)	88	
Fev.....	1.177	863	770	684	86	92	173	107	(5)	(5)	84	
Mar.....	1.148	835	745	659	86	88	173	106	(5)	(5)	86	
Abr.....	1.171	835	748	660	88	87	192	124	(5)	(5)	90	
Mai.....	1.180	845	748	658	90	97	198	126	72	(5)	84	
Jun.....	1.197	861	757	660	97	103	192	116	75	(5)	87	

Fonte: Secretaria de Planejamento e Gestão, Convênio Seade-Dieese, MTPS/FAT e Consórcio Intermunicipal Grande ABC.

(1) Compreende os municípios de Diadema, Mauá, Ribeirão Pires, Rio Grande da Serra, Santo André, São Bernardo do Campo e São Caetano do Sul. (2) Incluem aqueles que não sabem a que setor pertence a empresa em que trabalham. (3) Incluem os estatutários e os celetistas que trabalham em instituições públicas (governos municipal, estadual, federal, empresa de economia mista, autarquia, fundação, etc.). (4) Incluem empregadores, donos de negócio familiar, trabalhadores familiares sem remuneração, profissionais liberais e outras posições ocupacionais. (5) A amostra não comporta a desagregação para esta categoria.

TABELA 8
ÍNDICES DO NÍVEL DE OCUPAÇÃO, POR POSIÇÃO NA OCUPAÇÃO (1)
REGIÃO DO ABC (2) – 2006-2016

Períodos	Índices do nível de ocupação, por posição na ocupação (1)									
	Total geral	Assalariados			Autônomos			Empregados domésticos	Demais (5)	
		Total (3)	Setor privado		Setor público (4)	Total	Trabalha para o público			
			Total	Com carteira assinada			Sem carteira assinada			Trabalha para empresa
Jun-2006.....	116,1	122,6	123,9	128,7	108,7	114,1	104,9	111,2	105,0	95,7
Jun-2007.....	118,4	122,7	123,9	128,4	108,7	116,8	122,7	109,8	109,4	98,8
Jun-2008.....	127,0	133,7	136,4	142,3	116,7	111,4	112,2	129,3	128,3	95,7
Jun-2009.....	123,0	131,8	133,5	146,4	92,1	119,5	116,4	114,0	103,5	94,6
Jun-2010.....	127,6	140,2	140,3	153,3	96,8	140,9	101,7	121,0	107,9	90,3
Jun-2011.....	128,9	142,4	144,3	161,5	87,3	130,2	103,8	109,8	(6)	106,3
Jun-2012.....	130,5	141,5	142,6	159,1	86,5	134,2	110,1	116,8	96,2	114,8
Jun-2013.....	129,1	146,0	148,2	169,1	78,6	131,5	102,8	105,7	(6)	91,4
Jun-2014.....	132,9	146,5	148,3	171,7	71,4	131,5	104,9	134,9	(6)	97,8
Jun-2015.....	127,5	137,1	138,8	160,7	65,9	126,2	119,6	125,1	(6)	104,2
Jul-2015.....	127,8	139,8	139,9	162,4	64,3	142,3	118,4	118,2	(6)	97,8
Ago.....	125,7	138,6	137,9	159,5	66,7	143,6	112,2	116,8	(6)	86,1
Set.....	127,6	138,9	138,6	160,3	67,5	139,6	113,7	108,5	107,9	92,5
Out.....	127,9	137,1	138,6	158,6	72,2	124,8	117,8	102,9	105,0	103,1
Nov.....	129,4	138,4	138,8	160,3	67,5	136,9	122,0	104,3	(6)	107,4
Dez.....	128,9	141,8	141,9	165,3	64,3	142,3	116,1	128,0	(6)	98,8
Jan-2016.....	125,8	139,4	139,3	162,4	62,7	140,9	109,5	(6)	(6)	93,5
Fev.....	124,0	139,4	141,5	163,6	68,3	123,5	103,5	(6)	(6)	89,3
Mar.....	121,0	134,8	136,9	157,6	68,3	118,1	103,5	(6)	(6)	91,4
Abr.....	123,4	134,8	137,5	157,9	69,8	116,8	114,9	(6)	(6)	95,7
Mai.....	124,3	136,5	137,5	157,4	71,4	130,2	118,4	132,2	(6)	89,3
Jun.....	126,1	139,0	139,2	157,9	77,0	138,3	114,9	104,3	(6)	92,5
Varição Mensal (%)										
Jun-2016/Mai-2016	1,4	1,9	1,2	0,3	7,8	6,2	-3,0	4,2	-	3,6
Varição no Ano (%)										
Jun-2016/Dez-2015.....	-2,1	-1,9	-1,9	-4,5	19,8	-2,8	-1,0	4,2	-	-6,5
Varição Anual (%)										
Jun-2016/Jun-2015	-1,1	1,4	0,3	-1,8	16,9	9,6	-5,4	-16,7	-	-11,2

Fonte: Secretaria de Planejamento e Gestão, Convênio Seade-Dieese, MTPS/FAT e Consórcio Intermunicipal Grande ABC.

(1) Base: média de 2000 = 100. (2) Compreende os municípios de Diadema, Mauá, Ribeirão Pires, Rio Grande da Serra, Santo André, São Bernardo do Campo e São Caetano do Sul. (3) Incluem aqueles que não sabem a que setor pertence a empresa em que trabalham. (4) Incluem os estatutários e os celetistas que trabalham em instituições públicas (governos municipal, estadual, federal, empresa de economia mista, autarquia, fundação, etc.). (5) Incluem empregadores, donos de negócio familiar, trabalhadores familiares sem remuneração, profissionais liberais e outras posições ocupacionais. (6) A amostra não comporta a desagregação para esta categoria.

TABELA 9
DISTRIBUIÇÃO DOS OCUPADOS, POR ATRIBUTOS PESSOAIS
REGIÃO DO ABC (1) – 2006-2016

Períodos	Distribuição dos ocupados, por atributos pessoais														Em porcentagem	
	Total (2)	Sexo		Faixa etária					Nível de instrução			Posição no domicílio			Raça/Cor	
		Homens	Mulheres	16 a 24 anos	25 a 39 anos	40 a 49 anos	50 a 59 anos	60 anos e mais	Fundamen- tal incompleto	Fundamen- tal completo e médio incompleto	Médio completo ou mais	Chefe	Demais membros	Negros	Não negros	
Jun-2006.....	100,0	57,0	43,0	21,6	41,0	20,9	11,6	(3)	24,6	17,4	56,5	44,1	55,9	31,8	68,2	
Jun-2007.....	100,0	56,8	43,2	21,2	38,4	23,3	12,5	(3)	22,8	16,1	59,2	44,9	55,1	29,5	70,5	
Jun-2008.....	100,0	56,6	43,4	19,7	41,1	20,7	13,6	(3)	23,4	15,5	59,3	44,3	55,7	29,4	70,6	
Jun-2009.....	100,0	54,6	45,4	18,1	43,0	21,8	12,4	(3)	20,1	16,1	62,0	45,6	54,4	32,3	67,7	
Jun-2010.....	100,0	54,8	45,2	21,4	39,8	21,9	12,5	(3)	18,4	15,5	64,5	44,3	55,7	29,8	70,2	
Jun-2011.....	100,0	55,8	44,2	18,7	39,4	22,6	14,5	(3)	20,0	15,7	62,8	46,4	53,6	32,1	67,9	
Jun-2012.....	100,0	55,1	44,9	16,8	41,9	22,0	14,1	(3)	17,2	14,0	67,7	45,7	54,3	33,6	66,4	
Jun-2013.....	100,0	54,9	45,1	17,5	40,3	22,3	14,3	(3)	16,6	15,0	67,4	45,1	54,9	28,2	71,8	
Jun-2014.....	100,0	53,9	46,1	15,9	41,2	22,6	14,9	(3)	15,1	13,0	70,3	43,2	56,8	26,8	73,2	
Jun-2015.....	100,0	54,0	46,0	15,9	39,4	22,9	15,5	6,2	14,5	13,7	70,8	45,7	54,3	29,2	70,8	
Jul-2015.....	100,0	54,1	45,9	15,6	37,3	25,4	15,1	6,3	14,2	12,4	72,6	46,1	53,9	26,3	73,7	
Ago.....	100,0	53,5	46,5	15,2	37,5	24,3	15,3	7,5	14,7	12,5	71,8	46,4	53,6	26,3	73,7	
Set.....	100,0	54,1	45,9	15,5	36,9	23,1	17,0	7,3	15,4	12,6	71,2	46,6	53,4	28,4	71,6	
Out.....	100,0	53,7	46,3	15,5	38,3	20,9	17,3	7,8	15,2	12,9	71,1	46,3	53,7	29,1	70,9	
Nov.....	100,0	53,4	46,6	14,7	39,8	21,8	16,9	6,7	14,0	13,2	72,0	46,2	53,8	29,0	71,0	
Dez.....	100,0	53,0	47,0	13,6	42,3	21,4	16,0	6,6	13,5	13,2	72,5	45,8	54,2	27,8	72,2	
Jan-2016.....	100,0	53,6	46,4	13,5	41,3	22,1	16,4	6,5	13,2	13,9	72,0	46,5	53,5	26,5	73,5	
Fev.....	100,0	53,8	46,2	14,4	39,4	21,4	18,1	6,6	13,6	13,4	72,0	46,7	53,3	27,9	72,1	
Mar.....	100,0	53,6	46,4	14,9	38,4	22,2	17,8	6,4	13,3	12,6	73,0	47,4	52,6	26,8	73,2	
Abr.....	100,0	52,9	47,1	14,7	38,2	21,8	18,2	6,9	13,6	12,4	73,0	46,3	53,7	26,7	73,3	
Mai.....	100,0	52,9	47,1	14,7	38,3	23,0	16,8	7,0	13,7	12,3	73,0	45,8	54,2	25,2	74,8	
Jun.....	100,0	52,5	47,5	14,7	37,9	22,7	16,9	7,4	13,7	12,7	72,6	44,6	55,4	25,3	74,7	

Fonte: Secretaria de Planejamento e Gestão, Convênio Sede-Diátese, MTPS/PAT e Consórcio Intermunicipal Grande ABC.

(1) Compreende os municípios de Diadema, Mauá, Ribeirão Pires, Rio Grande da Serra, Santo André, São Bernardo do Campo e São Caetano do Sul. (2) Inclui as faixas etárias de 10 a 15 anos. Inclui também os analfabetos. (3) A amostra não comporta a desagregação para esta categoria.

TABELA 10

HORAS SEMANAIS TRABALHADAS PELOS OCUPADOS, POR SETOR DE ATIVIDADE
REGIÃO DO ABC (1) – 2006-2016

Períodos	Horas semanais trabalhadas pelos ocupados, por setor de atividade									
	Total (2)		Indústria de transformação (3)		Comércio, reparação de veículos auto- motores e motocicletas (4)		Serviços (5)			
	Média de horas	% dos que traba- lharam mais que a jornada legal (6)	Média de horas	% dos que traba- lharam mais que a jornada legal (6)	Média de horas	% dos que traba- lharam mais que a jornada legal (6)	Média de horas	% dos que traba- lharam mais que a jornada legal (6)		
jun-2006.....	41	34,8
jun-2007.....	40	33,1
jun-2008.....	42	37,1
jun-2009.....	40	32,3
jun-2010.....	41	31,3
jun-2011.....	42	35,0	42	24,4	46	55,4	40	32,1	39	28,6
jun-2012.....	40	31,0	40	22,5	45	49,6	39	28,6	40	28,8
jun-2013.....	41	30,6	42	(7)	45	46,5	40	21,7	38	21,7
jun-2014.....	40	25,4	41	(7)	44	45,9	39	26,5	39	26,5
jun-2015.....	40	27,1	39	(7)	42	43,7	39	26,5	39	26,5
Jul-2015.....	40	28,8	40	(7)	44	45,5	39	28,9	40	29,2
Ago.....	41	29,2	41	(7)	44	44,1	40	29,2	39	27,1
Set.....	41	28,0	41	(7)	45	44,4	39	27,1	39	25,6
Out.....	41	27,4	41	(7)	45	46,0	38	23,9	39	23,7
Nov.....	40	26,7	40	(7)	44	47,8	39	23,7	39	24,0
Dez.....	40	25,9	41	(7)	45	46,5	38	24,0	39	25,6
Jan-2016.....	40	27,4	40	(7)	45	50,7	39	25,6	39	24,9
Fev.....	40	28,6	40	(7)	45	52,0	38	24,9	39	25,8
Mar.....	40	29,3	40	(7)	45	55,0	39	25,8	39	25,6
Abr.....	40	28,4	40	(7)	44	50,7	39	25,6	39	25,6
Mai.....	40	27,8	40	(7)	44	50,2	39	25,6	39	25,6
Jun.....	40	26,6	40	(7)	43	46,1	39	25,6	39	25,6

Fonte: Secretaria de Planejamento e Gestão. Convênio Seade-Dieese, MTPS/FAT e Consórcio Intermunicipal Grande ABC.

(1) Compreende os municípios de Diadema, Mauá, Ribeirão Pires, Rio Grande da Serra, Santo André, São Bernardo do Campo e São Caetano do Sul. (2) Inclui agricultura, pecuária, produção florestal, pesca e aquicultura (Seção A); indústrias extrativas (Seção B); eletricidade e gás (Seção D); água, esgoto, atividades de gestão de resíduos e descontaminação (Seção E); construção (Seção F); organismos internacionais e outras instituições extraterritoriais (Seção U); atividades mal definidas (Seção V). As seções mencionadas referem-se à CNAE 2.0 domiciliar. (3) Seção C da CNAE 2.0 domiciliar. (4) Seção G da CNAE 2.0 domiciliar. (5) Seções H a T da CNAE 2.0 domiciliar. (6) A jornada legal é de 44 horas semanais. (7) A amostra não comporta a desagregação para esta categoria.

Nota: Exclusivo os ocupados que não trabalharam na semana. (...) Dados não disponíveis.

TABELA 11

HORAS SEMANAIS TRABALHADAS PELOS ASSALARIADOS, POR SETOR DE ATIVIDADE
REGIÃO DO ABC (1) – 2006-2016

Períodos	Horas semanais trabalhadas pelos assalariados, por setor de atividade							
	Total (2)		Indústria de transformação (3)		Comércio, reparação de veículos automotores e motocicletas (4)		Serviços (5)	
	Média de horas	% dos que trabalharam mais que a jornada legal (6)	Média de horas	% dos que trabalharam mais que a jornada legal (6)	Média de horas	% dos que trabalharam mais que a jornada legal (6)	Média de horas	% dos que trabalharam mais que a jornada legal (6)
Jun-2006.....	41	32,3
Jun-2007.....	41	32,4
Jun-2008.....	43	35,8
Jun-2009.....	41	30,1
Jun-2010.....	42	29,7
Jun-2011.....	43	32,7	43	23,5	46	54,7	42	30,6
Jun-2012.....	41	28,8	40	(7)	45	50,3	40	26,9
Jun-2013.....	42	28,5	42	(7)	45	46,7	40	26,9
Jun-2014.....	41	23,0	41	(7)	44	(7)	39	19,1
Jun-2015.....	40	23,5	40	(7)	43	(7)	40	23,6
Jul-2015.....	41	25,0	40	(7)	44	(7)	40	26,2
Ago.....	41	26,0	41	(7)	44	(7)	41	27,0
Set.....	41	24,6	41	(7)	44	(7)	40	24,8
Out.....	41	23,5	42	(7)	43	(7)	40	22,7
Nov.....	40	23,1	40	(7)	43	(7)	39	21,9
Dez.....	41	22,8	41	(7)	44	(7)	39	21,6
Jan-2016.....	41	24,6	41	(7)	44	(7)	39	21,9
Fev.....	41	25,5	41	(7)	44	(7)	40	22,5
Mar.....	41	26,6	41	(7)	44	(7)	40	23,3
Abr.....	41	25,1	41	(7)	45	(7)	39	22,9
Mai.....	42	25,0	41	(7)	45	(7)	40	23,2
Jun.....	41	23,9	41	(7)	45	(7)	40	22,9

Fonte: Secretaria de Planejamento e Gestão. Convênio Seade-Dieese, MTPS/FAT e Consórcio Intermunicipal Grande ABC.

(1) Compreende os municípios de Diadema, Mauá, Ribeirão Pires, Rio Grande da Serra, Santo André, São Bernardo do Campo e São Caetano do Sul. (2) Inclui agricultura, pecuária, produção florestal, pesca e aquicultura (Seção A); indústrias extrativas (Seção B); eletricidade e gás (Seção D); água, esgoto, atividades de gestão de resíduos e descontaminação (Seção E); construção (Seção F); organismos internacionais e outras instituições extraterritoriais (Seção U); atividades mal definidas (Seção V). As seções mencionadas referem-se à CNAE 2.0 domiciliar. (3) Seção C da CNAE 2.0 domiciliar. (4) Seção G da CNAE 2.0 domiciliar. (5) Seções H a S da CNAE 2.0 domiciliar e excluem os serviços domésticos. (6) A jornada legal é de 44 horas semanais. (7) A amostra não comporta a desagregação para esta categoria.

Nota: Excluídos os assalariados que não trabalharam na semana. (...) Dados não disponíveis.

TABELA 12
RENDIMENTO MÉDIO REAL TRIMESTRAL DOS OCUPADOS E DOS ASSALARIADOS (1)
REGIÃO DO ABC (2) – 2006-2016

Períodos	Ocupados (3)			Assalariados									
				Total geral (4)			Total (5)			Setor privado			
	Setor de atividade		Com carteira de trabalho assinada										
	Indústria de transformação (6)				Serviços (7)								
	N ^{me} abs. (8)	Índice (9)	N ^{me} abs. (8)	Índice (9)	N ^{me} abs. (8)	Índice (9)	N ^{me} abs. (8)	Índice (9)	N ^{me} abs. (8)	Índice (9)	N ^{me} abs. (8)	Índice (9)	
Mai-2006	1.851	82,7	1.988	86,6	1.958	89,2	2.146	92,5	
Mai-2007	2.064	92,2	2.165	94,3	2.111	96,2	2.245	96,8	
Mai-2008	2.159	96,5	2.266	98,7	2.200	100,2	2.372	102,3	
Mai-2009	2.134	95,4	2.247	97,9	2.136	97,3	2.307	99,5	
Mai-2010	2.092	93,5	2.175	94,8	2.090	95,2	2.223	95,9	
Mai-2011	2.118	94,6	2.235	97,4	2.097	95,6	2.218	95,6	
Mai-2012	2.405	107,4	2.456	107,0	2.387	108,7	2.977	109,3	2.078	105,1	2.500	107,8	
Mai-2013	2.484	111,0	2.595	113,1	2.490	113,4	3.112	114,3	2.321	117,4	2.582	111,4	
Mai-2014	2.472	110,5	2.372	103,4	2.314	105,4	2.261	114,3	2.422	104,5	
Mai-2015	2.316	103,5	2.352	102,5	2.242	102,2	2.007	101,5	2.362	101,9	
Jun-2015	2.254	100,7	2.290	99,7	2.149	97,9	1.951	98,7	2.255	97,2	
Jul	2.206	98,6	2.286	99,6	2.149	97,9	1.999	101,1	2.245	96,8	
Ago	2.207	98,6	2.292	99,9	2.137	97,3	2.004	101,4	2.234	96,4	
Set	2.157	96,4	2.254	98,2	2.141	97,5	2.043	103,3	2.243	96,7	
Out	2.178	97,3	2.278	99,3	2.157	98,3	2.071	104,8	2.240	96,6	
Nov	2.162	96,6	2.297	100,1	2.207	100,5	2.188	110,7	2.264	97,6	
Dez	2.227	99,5	2.316	100,9	2.229	101,5	2.270	97,9	
Jan-2016	2.189	97,8	2.244	97,8	2.186	99,6	2.229	96,1	
Fev	2.108	94,2	2.156	93,9	2.078	94,7	2.135	92,1	
Mar	2.023	90,4	2.112	92,0	2.042	93,0	1.967	99,5	2.106	90,8	
Abr	2.038	91,0	2.149	93,6	2.067	94,2	1.970	99,6	2.165	93,4	
Mai	2.111	94,3	2.221	96,8	2.150	97,9	2.060	104,2	2.266	97,7	
Varição Mensal (%)													
Mai-2016/Abr-2016	3,6		3,3		4,0		-		4,6		4,6		
Varição no Ano (%)													
Mai-2016/Dez-2015	-5,2		-4,1		-3,5		-		-		-0,2		
Varição Anual (%)													
Mai-2016/Mai-2015	-8,8		-5,6		-4,1		-		2,6		-4,1		

Fonte: Secretaria de Planejamento e Gestão, Convênio Seade-Dieese, MTPS/FAT e Consórcio Intermunicipal Grande ABC.

(1) Inicial utilizado: IGV-Dieese. (2) Compreende os municípios de Diadema, Mauá, Ribeirão Pires, Rio Grande da Serra, Santo André, São Bernardo do Campo e São Caetano do Sul. (3) Exclui os assalariados e os empregados domésticos assalariados que não tiveram remuneração no mês, os trabalhadores familiares sem remuneração salarial e os trabalhadores que ganharam exclusivamente em espécie ou benefício. Inclui os demais ocupados não assalariados. (4) Exclui os assalariados que não tiveram remuneração no mês, inclui os assalariados do setor público e aqueles que não sabem a que setor pertence a empresa em que trabalham. (5) Inclui os assalariados sem carteira de trabalho assinada. Inclui agricultura, pecuária, produção florestal, pesca e aquicultura (Seção A); indústrias extrativas (Seção B); eletricidade e gás (Seção D); água, esgoto, atividades de gestão de resíduos e descontaminação (Seção E); construção (Seção F); comércio, reparação de veículos automotores e motocicletas (Seção G); organismos internacionais e outras instituições extraterritoriais (Seção U); atividades mal definidas (Seção V). As seções mencionadas referem-se à CNAE 2.0 domiciliar. (6) Seção C da CNAE 2.0 domiciliar. (7) Seções H a S da CNAE 2.0 domiciliar. (8) Valores em reais de maio de 2016. (9) Base: média de 2011 = 100. (10) A amostra não comporta a desagregação para esta categoria.

TABELA 13
RENDIMENTO REAL TRIMESTRAL MÁXIMO E MÍNIMO DOS OCUPADOS E DOS ASSALARIADOS (1)
REGIÃO DO ABC (2) – 2006-2016

Períodos	Rendimento real trimestral (1)					
	Ocupados (3)			Assalariados (4)		
	Limite máximo dos 25% mais pobres	Limite mínimo dos 50% mais pobres	Limite mínimo dos 25% mais ricos	Limite máximo dos 25% mais pobres	Limite máximo dos 50% mais pobres	Limite mínimo dos 25% mais ricos
Maio-2006	746	1.269	2.231	928	1.357	2.239
Maio-2007	782	1.254	2.172	905	1.396	2.534
Maio-2008	853	1.365	2.420	1.023	1.463	2.561
Maio-2009	873	1.307	2.436	980	1.464	2.450
Maio-2010	926	1.384	2.309	1.076	1.481	2.314
Maio-2011	976	1.435	2.295	1.076	1.440	2.547
Maio-2012	1.028	1.497	2.723	1.100	1.634	2.723
Maio-2013	1.085	1.537	2.561	1.222	1.659	2.860
Maio-2014	1.139	1.559	2.977	1.191	1.559	2.758
Maio-2015	1.100	1.642	2.736	1.161	1.642	2.736
Jun-2015	1.094	1.628	2.641	1.183	1.641	2.714
Jul	1.085	1.613	2.514	1.171	1.628	2.688
Ago	1.075	1.505	2.473	1.142	1.612	2.687
Set	1.070	1.504	2.353	1.136	1.604	2.473
Out	1.069	1.513	2.555	1.167	1.592	2.623
Nov	1.069	1.576	2.566	1.175	1.598	2.626
Dez	1.060	1.575	2.616	1.251	1.591	2.626
Jan-2016	1.050	1.563	2.513	1.204	1.575	2.560
Fev	1.024	1.527	2.295	1.126	1.563	2.542
Mar	1.016	1.519	2.334	1.118	1.536	2.531
Abr	1.012	1.510	2.517	1.113	1.568	2.542
Maio	1.006	1.510	2.516	1.107	1.575	2.622
Variação Mensal (%)						
Maio-2016/Abr-2016	-0,6	0,0	0,0	-0,6	0,4	3,2
Variação no Ano (%)						
Maio-2016/Dez-2015	-5,1	-4,1	-3,8	-11,5	-1,0	-0,2
Variação Anual (%)						
Maio-2016/2015	-8,5	-8,0	-8,0	-4,7	-4,1	-4,2

Fonte: Secretaria de Planejamento e Gestão, Convênio Seade-Dieese, MTPS/FAT e Consórcio Intermunicipal Grande ABC.

(1) Inflator utilizado: IGV-Dieese. Valores em reais de maio de 2016. (2) Compreende os municípios de Diadema, Mauá, Ribeirão Pires, Rio Grande da Serra, Santo André, São Bernardo do Campo e São Caetano do Sul.
(3) Excluem os assalariados e os empregados domésticos assalariados que não tiveram remuneração no mês, os trabalhadores familiares sem remuneração salarial e os trabalhadores que ganharam exclusivamente em espécie ou benefício. (4) Excluem os assalariados que não tiveram remuneração no mês.

TABELA 14
ÍNDICES TRIMESTRAIS DO EMPREGO, DO RENDIMENTO MÉDIO REAL E DA MASSA DE RENDIMENTOS REAIS
DOS OCUPADOS E DOS ASSALARIADOS (1)
REGIÃO DO ABC (2) – 2006-2016

Períodos	Índices trimestrais (1)					
	Ocupados (3)			Assalariados (4)		
	Emprego	Rendimento médio real	Massa de rendimentos reais	Emprego	Salário médio real	Massa salarial real
Maio-2006	115,2	79,0	90,9	119,7	81,3	97,3
Maio-2007	119,8	87,8	105,1	125,6	88,2	110,7
Maio-2008	124,5	91,9	114,4	133,2	92,2	122,7
Maio-2009	122,9	91,3	112,1	132,6	92,2	122,2
Maio-2010	125,6	89,5	112,3	136,0	89,4	121,4
Maio-2011	128,8	90,3	116,1	144,5	91,3	131,9
Maio-2012	129,7	102,1	132,3	143,7	99,7	143,3
Maio-2013	132,9	105,8	140,5	146,6	106,0	155,4
Maio-2014	134,8	106,2	143,0	148,6	97,9	145,3
Maio-2015	130,4	99,1	129,1	142,1	96,5	137,0
Jun-2015	127,5	96,5	123,0	137,1	94,1	129,0
Jul.....	127,8	94,4	120,6	139,8	94,0	131,4
Ago.....	125,7	94,8	119,1	138,6	94,7	131,1
Set.....	127,6	92,8	118,3	138,9	93,2	129,3
Out.....	127,9	93,9	120,0	137,1	94,5	129,5
Nov.....	129,4	93,1	120,4	138,4	95,1	131,5
Dez.....	128,9	95,9	123,4	141,8	95,8	135,7
Jan-2016	125,8	93,8	117,9	139,4	92,2	128,5
Fev.....	124,0	89,8	111,3	139,4	88,0	122,6
Mar.....	121,0	86,3	104,4	134,8	86,4	116,5
Abr.....	123,4	87,1	107,4	134,8	88,1	118,7
Maio	124,3	90,6	112,6	136,5	91,5	124,8
Varição Mensal (%)						
Maio-2016/Abr-2016	0,8	4,0	4,8	1,2	3,9	5,1
Varição no Ano (%)						
Maio-2016/Dez-2015	-3,5	-5,5	-8,8	-3,8	-4,4	-8,0
Varição Anual (%)						
Maio-2016/Maio-2015	-4,7	-8,5	-12,8	-4,0	-5,1	-8,9

Fonte: Secretaria de Planejamento e Gestão, Convênio Seade-Dieese, MTPS/FAT e Consórcio Intermunicipal Grande ABC.

(1) Iníciator utilizado: ICV-Dieese. Base: média de 2000 = 100. (2) Compreende os municípios de Diadema, Mauá, Ribeirão Pires, Rio Grande da Serra, Santo André, São Bernardo do Campo e São Caetano do Sul. (3) Incluem os ocupados que não tiveram remuneração no mês e excluem os trabalhadores familiares sem remuneração salarial e os trabalhadores que ganharam exclusivamente em espécie ou benefício. (4) Incluem os assalariados que não tiveram remuneração no mês.

PESQUISA DE EMPREGO E DESEMPREGO NA REGIÃO DO ABC PED ABC

PIA – População em Idade Ativa: população com 10 anos e mais.

PEA – População Economicamente Ativa: parcela da PIA que está ocupada ou desempregada.

Ocupados: indivíduos que nos 7 dias anteriores ao da entrevista:

- possuem trabalho remunerado exercido regularmente;
- possuem trabalho remunerado exercido de forma irregular, desde que não estejam procurando trabalho diferente do atual;
- possuem trabalho não remunerado de ajuda em negócios de parentes, ou remunerado em espécie/benefício, sem procura de trabalho;
- excluem-se as pessoas que de forma bastante excepcional fizeram algum trabalho nesse período.

Desempregados: indivíduos que se encontram em uma das seguintes situações:

- Desemprego Aberto:** pessoas que procuraram trabalho de maneira efetiva nos 30 dias anteriores ao da entrevista e não exerceram nenhum trabalho nos 7 últimos dias;
- Desemprego Oculto pelo Trabalho Precário:** pessoas que realizam algum trabalho remunerado eventual de auto-ocupação, ou seja, sem qualquer perspectiva de continuidade e previsibilidade, ou realizam trabalho não remunerado em ajuda de negócios de parentes e que procuraram mudar de trabalho nos 30 dias anteriores ao da entrevista ou que, não tendo procurado neste período, o fizeram sem êxito até 12 meses atrás;
- Desemprego Oculto pelo Desalento e Outros:** pessoas que não possuem trabalho e nem procuraram nos últimos 30 dias, por desestímulo do mercado de trabalho ou por circunstâncias fortuitas, mas apresentaram procura efetiva de trabalho nos últimos 12 meses.

Inativos (maiores de 10 anos): parcela da PIA que não está ocupada ou desempregada.

Rendimento do trabalho: rendimento monetário bruto (sem descontos de imposto de renda e previdência social) efetivamente recebido, referente ao trabalho realizado no mês imediatamente anterior ao da pesquisa. Para os assalariados, são considerados descontos por falta, etc. ou acréscimos devidos a horas extras, gratificações, etc. Não são computados o 13º salário e os benefícios indiretos. Para os empregadores, os autônomos e as demais posições é considerada a retirada mensal, não incluindo os lucros do trabalho, da empresa ou do negócio.

PRINCIPAIS INDICADORES

Taxa de Desemprego Total: proporção da PEA que se encontra na situação de desemprego – total, aberto e oculto.

Taxa de Participação: proporção de pessoas com 10 anos e mais incorporadas ao mercado de trabalho como ocupadas ou desempregadas.

Índice de Ocupação: nível de ocupação alcançado em determinado trimestre em relação ao nível médio do ano de 2000.

Rendimentos: rendimento real trimestral dos ocupados e assalariados no trabalho principal – apresentados os valores máximos recebidos pelos 25% e 50% mais pobres (mediana) e valores mínimos recebidos pelos 25% mais ricos.

A Fundação Sistema Estadual de Análise de Dados – Seade, em colaboração com o Departamento Intersindical de Estatística e Estudos Socioeconômicos – Dieese, vem divulgando sistematicamente os resultados da Pesquisa de Emprego e Desemprego – PED-RMSP, desde janeiro de 1985. Trata-se de uma pesquisa domiciliar que, a cada mês, investiga uma amostra de aproximadamente 3.000 domicílios localizados na Região Metropolitana de São Paulo. As informações da PED são apresentadas agregadas em trimestres móveis. Por exemplo, a taxa de desemprego de janeiro corresponde ao trimestre móvel novembro, dezembro e janeiro. A taxa de fevereiro corresponde ao trimestre móvel dezembro, janeiro e fevereiro. A qualidade de seus indicadores e as inovações metodológicas introduzidas fazem da PED uma das principais fontes de referência sobre a conjuntura do mercado de trabalho metropolitano. Por estas razões, outros Estados brasileiros passaram a realizar a pesquisa nas regiões metropolitanas de Fortaleza, Porto Alegre, Salvador e o Distrito Federal.

Em 2011, retomando parceria iniciada em 1998 com o Consórcio Intermunicipal Grande ABC, voltam a ser divulgadas informações específicas para a Região do ABC.



GOVERNO DO ESTADO DE SÃO PAULO

Secretaria de Planejamento e Gestão

SEADE

Fundação Sistema Estadual de Análise de Dados
Av. Prof. Lineu Prestes, 913 Cidade Universitária
05508-000 São Paulo SP Fone (11) 3324.7200

www.seade.gov.br / sicseade@seade.gov.br / ouvidoria@seade.gov.br

DIEESE

DEPARTAMENTO INTERSINDICAL DE ESTATÍSTICA E ESTUDOS SOCIOECONÔMICOS

Rua Aurora, 957 3º andar República

01209-001 São Paulo SP Fone (11) 3821.2140

www.dieese.org.br / en@dieese.org.br



Consórcio Intermunicipal Grande ABC

Av. Ramiro Colleoni, 5 09040-160 Santo André SP

Fone (11) 4435.3555

www.consortcioabc.sp.gov.br / contato@consorcioabc.sp.gov.br

Apoio: Ministério do Trabalho e Previdência Social – MTPS. Fundo de Amparo ao Trabalhador – FAT.
Secretaria do Emprego e Relações do Trabalho – Sert.