

PED PESQUISA DE EMPREGO E DESEMPREGO

REGIÃO METROPOLITANA DE SÃO PAULO

DIVULGAÇÃO Nº 316

MARÇO DE 2011

Desemprego cresce, em movimento típico para o período

- Todos os setores de atividade analisados reduziram o nível de ocupação
- Diminuiu o assalariamento com e sem carteira de trabalho assinada no setor privado
- Em fevereiro, pelo quarto mês consecutivo, diminuem rendimentos de ocupados e assalariados
- Massa de rendimentos de ocupados mantém-se em elevado patamar de crescimento na comparação de 12 meses

Anexo estatístico

Principais conceitos

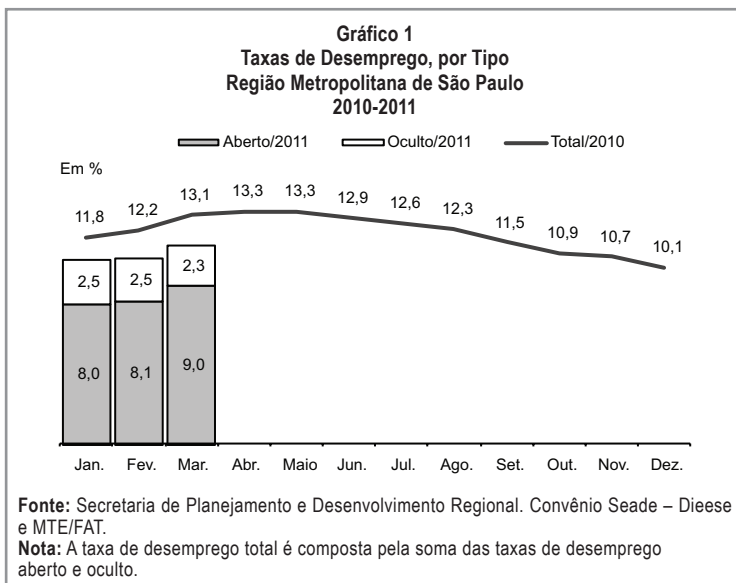
RESULTADOS DO MÊS

1. As informações da Pesquisa de Emprego e Desemprego – PED, realizada pela Fundação Seade e pelo Dieese, mostram que, em março, a **taxa de desemprego** total na RMSP aumentou, ao passar de 10,6%, em fevereiro, para os atuais 11,3%, em comportamento típico para o período. Segundo suas componentes, esse resultado decorreu da elevação da taxa de desemprego aberto (de 8,1% para 9,0%), uma vez que a taxa de desemprego oculto passou de 2,5% para 2,3% (Gráfico 1).
2. Em março, o contingente de desempregados foi estimado em 1.202 mil pessoas, 70 mil a mais do que no mês anterior, resultado da redução do nível de ocupação (eliminação de 110 mil postos de trabalho) e da saída de 40 mil pessoas do mercado de trabalho da região (Tabela 1). A **taxa de participação** oscilou negativamente (de 62,9% para 62,6%), no período em análise.

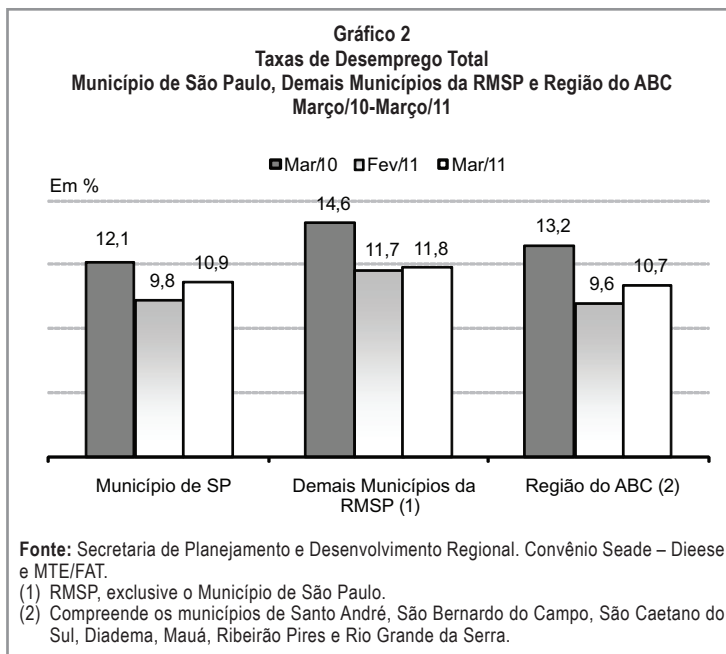
Tabela 1
Estimativas do Número de Pessoas de 10 Anos e Mais, segundo Condição de Atividade
Região Metropolitana de São Paulo
Março/10-Março/11

Condição de Atividade	Estimativas (em mil pessoas)			Variações			
				Absoluta (em mil pessoas)		Relativa (%)	
	Mar/10	Fev/11	Mar/11	Mar-11/ Fev/11	Mar-11/ Mar-10	Mar-11/ Fev/11	Mar-11/ Mar-10
POPULAÇÃO EM IDADE ATIVA	16.774	16.976	16.994	18	220	0,1	1,3
População Economicamente Ativa	10.584	10.678	10.638	-40	54	-0,4	0,5
Ocupados	9.197	9.546	9.436	-110	239	-1,2	2,6
Desempregados	1.387	1.132	1.202	70	-185	6,2	-13,3
Em Desemprego Aberto	1.017	865	957	92	-60	10,6	-5,9
Em Desemprego Oculto pelo Trabalho Precário	265	185	175	-10	-90	-5,4	-34,0
Em Desemprego Oculto pelo Desalento	105	(1)	(1)	-	-	-	-
Inativos com 10 Anos e Mais	6.190	6.298	6.356	58	166	0,9	2,7

Fonte: Secretaria de Planejamento e Desenvolvimento Regional. Convênio Seade – Dieese e MTE/FAT.
(1) A amostra não comporta a desagregação para esta categoria.



3. Segundo os domínios geográficos para os quais os indicadores da PED são calculados, entre fevereiro e março, a taxa de desemprego total aumentou na região do ABC (de 9,6% para 10,7%) e no Município de São Paulo (de 9,8% para 10,9%) e permaneceu relativamente estável nos demais municípios da RMSP, exclusive a capital (de 11,7% para 11,8%) (Gráfico 2).



4. O **nível de ocupação** diminuiu 1,2% e o contingente de ocupados passou a ser estimado em 9.436 mil pessoas (Tabela 2). Esse desempenho resultou da redução do número de ocupados em todos os setores de atividade analisados: **Indústria** (1,7%, ou eliminação de 30 mil postos de trabalho); **Serviços** (0,6%, ou 30 mil); **Comércio** (1,8%, ou 27 mil) e agregado **Outros Setores** (1,8%, ou 23 mil).

Tabela 2

Estimativas do Número de Ocupados, segundo Setores de Atividade
Região Metropolitana de São Paulo
Março/10-Março/11

Setores de Atividade	Estimativas (em mil pessoas)			Variações			
				Absoluta (em mil pessoas)		Relativa (%)	
	Mar/10	Fev/11	Mar/11	Mar-11/ Fev/11	Mar-11/ Mar-10	Mar-11/ Fev/11	Mar-11/ Mar-10
Total	9.197	9.546	9.436	-110	239	-1,2	2,6
Indústria	1.720	1.776	1.746	-30	26	-1,7	1,5
Comércio	1.462	1.480	1.453	-27	-9	-1,8	-0,6
Serviços (1)	4.681	5.031	5.001	-30	320	-0,6	6,8
Outros (1) (2)	1.334	1.259	1.236	-23	-98	-1,8	-7,3

Fonte: Secretaria de Planejamento e Desenvolvimento Regional. Convênio Seade – Dieese e MTE/FAT.

(1) Estimativas alteradas. Ver Nota técnica 11.

(2) Incluem Construção Civil, Serviços Domésticos, etc.

5. Segundo **posição na ocupação**, o número de assalariados variou -0,4%, no mês em análise. No setor privado, o assalariamento com carteira de trabalho assinada diminuiu 1,0% e o sem carteira retraiu-se em 1,2%. Também reduziram-se os contingentes de autônomos (3,0%) e dos classificados nas demais posições ocupacionais (2,6%) (Tabela 3).

Tabela 3

Estimativas do Número de Ocupados, segundo Posição na Ocupação
Região Metropolitana de São Paulo
Março/10-Março/11

Posição na Ocupação	Estimativas (em mil pessoas)			Variações			
				Absoluta (em mil pessoas)		Relativa (%)	
	Mar/10	Fev/11	Mar/11	Mar-11/ Fev/11	Mar-11/ Mar-10	Mar-11/ Fev/11	Mar-11/ Mar-10
TOTAL DE OCUPADOS	9.197	9.546	9.436	-110	239	-1,2	2,6
Total de Assalariados (1)	6.410	6.682	6.652	-30	242	-0,4	3,8
Setor Privado	5.702	5.976	5.917	-59	215	-1,0	3,8
Com Carteira Assinada	4.700	4.935	4.888	-47	188	-1,0	4,0
Sem Carteira Assinada	1.002	1.041	1.029	-12	27	-1,2	2,7
Autônomos (2)	1.481	1.508	1.463	-45	-18	-3,0	-1,2
Demais Posições (2) (3)	1.306	1.356	1.321	-35	15	-2,6	1,1

Fonte: Secretaria de Planejamento e Desenvolvimento Regional. Convênio Seade – Dieese e MTE/FAT.

(1) Inclui o setor público e os que não informaram o segmento em que trabalham.

(2) Estimativas alteradas. Ver Nota técnica 11.

(3) Incluem empregadores, empregados domésticos, donos de negócio familiar, trabalhadores familiares sem remuneração, profissionais liberais e outras posições ocupacionais.

6. Entre janeiro e fevereiro de 2011, diminuíram os **rendimentos** médios reais de ocupados (1,3%) e assalariados (1,0%), que passaram a equivaler a R\$ 1.491 e R\$ 1.525, respectivamente (Tabela 4). A **massa de rendimentos** reduziu-se em 1,7% para os ocupados (Gráfico 4) e em 1,9%, para os assalariados. Em ambos os casos, esse movimento deveu-se ao decréscimo do rendimento médio real e, em menor proporção, do nível de ocupação.

Tabela 4

Rendimento Médio Real (1) dos Ocupados e Assalariados, segundo Categorias Seleccionadas, e dos Trabalhadores Autônomos
Região Metropolitana de São Paulo
Fevereiro/10-Fevereiro/11

Categorias Seleccionadas	Rendimentos (em reais de fevereiro de 2011)			Variações (%)	
	Fev/10	Jan/10	Fev/11	Fev-11/ Jan-11	Fev-11/ Fev-10
TOTAL DE OCUPADOS	1.391	1.511	1.491	-1,3	7,2
Total de Assalariados (2)	1.458	1.541	1.525	-1,0	4,6
Setor Privado	1.372	1.439	1.432	-0,5	4,3
Indústria	1.585	1.671	1.664	-0,4	5,0
Comércio	1.132	1.154	1.149	-0,4	1,6
Serviços	1.363	1.427	1.416	-0,8	3,9
Com Carteira Assinada	1.425	1.506	1.499	-0,4	5,2
Sem Carteira Assinada	1.116	1.109	1.096	-1,2	-1,8
Trabalhadores Autônomos	1.020	1.181	1.158	-2,0	13,5

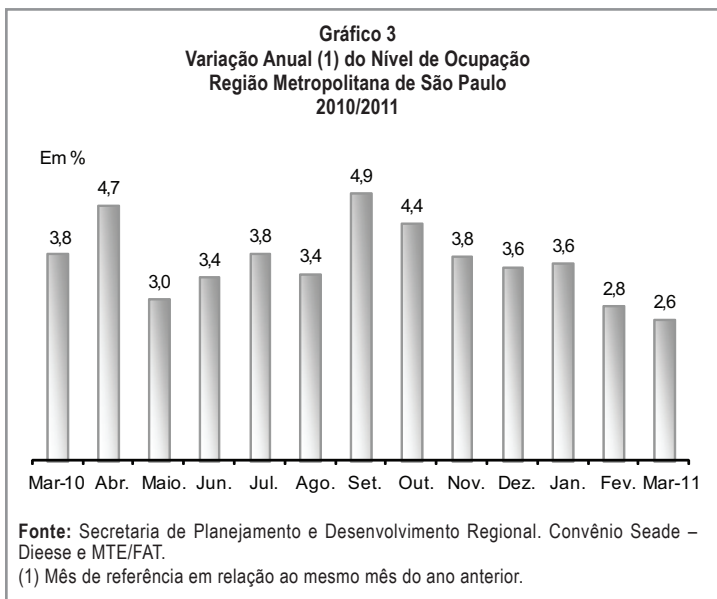
Fonte: Secretaria de Planejamento e Desenvolvimento Regional. Convênio Seade – Dieese e MTE/FAT.

(1) Inflator utilizado: ICV – Dieese.

(2) Inclui setor público

COMPORTAMENTO EM 12 MESES

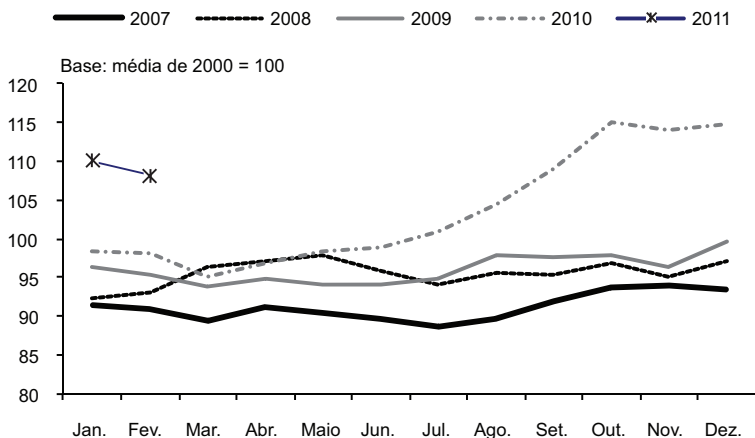
- Em março de 2011, a **taxa de desemprego total** na RMSP (11,3%) foi menor do que a registrada no mesmo mês do ano anterior (13,1%). Nessa mesma base de comparação, a taxa de desemprego aberto diminuiu de 9,6% para 9,0% e a de desemprego oculto, de 3,5% para 2,3%. Entre as componentes desta última, a taxa de desemprego oculto pelo trabalho precário decresceu de 2,5% para 1,7%.
- Em termos absolutos, o contingente de desempregados reduziu-se em 185 mil pessoas, resultado da geração de 239 mil postos de trabalho, número superior ao de pessoas que ingressaram no mercado de trabalho da região (54 mil). A **taxa de participação** diminuiu de 63,1% para 62,6%, no período em análise.
- Em relação a março do ano passado, o **nível de ocupação** aumentou 2,6%, crescimento inferior ao verificado nos últimos 12 meses, nessa base de



comparação (Gráfico 3). Ampliaram-se os contingentes de ocupados nos **Serviços** (320 mil, ou 6,8%) e na **Indústria** (26 mil, ou 1,5%), que mais que compensaram as reduções no agregado **Outros Setores** (98 mil, ou 7,3%) e no **Comércio** (9 mil, ou 0,6%).

10. O assalariamento total cresceu 3,8% nos últimos 12 meses. No setor privado, elevaram-se o contingente de assalariados que possuíam carteira de trabalho assinada (4,0%) e o daqueles que não a possuíam (2,7%). Reduziu-se o número de autônomos (1,2%), mas ampliou-se o daqueles classificados nas demais posições ocupacionais (1,1%) (Tabela 3).
11. Entre fevereiro de 2010 e de 2011, houve aumento dos rendimentos médios reais de ocupados (7,2%) e assalariados (4,6%). Suas respectivas **massas de rendimentos** cresceram 10,2% (Gráfico 4) e 8,9%, em ambos os casos, como resultado da expansão do rendimento médio e do nível de ocupação.

Gráfico 4
Índices da Massa de Rendimentos Reais (1) dos Ocupados (2)
Região Metropolitana de São Paulo
2007-2011



Fonte: Secretaria de Planejamento e Desenvolvimento Regional. Convênio Seade – Dieese e MTE/FAT.

(1) Inflator utilizado: ICV – Dieese.

(2) Incluem os ocupados que não tiveram remuneração no mês e excluem os trabalhadores familiares sem remuneração e os trabalhadores que ganharam exclusivamente em espécie ou benefício.

Anexo Estatístico

TABELA 1

ESTIMATIVA DA POPULAÇÃO TOTAL E ECONOMICAMENTE ATIVA E DOS INATIVOS MAIORES DE 10 ANOS, TAXAS DE PARTICIPAÇÃO E DE DESEMPREGO TOTAL
REGIÃO METROPOLITANA DE SÃO PAULO – 2001-2011

Períodos	População Economicamente Ativa						Inativos maiores de 10 anos		Taxas (%)		População total (N ^o s abs.) (1)
	Total		Ocupados		Desempregados						
	N ^o s abs. (1)	Índice (2)	N ^o s abs. (1)	Índice (2)	N ^o s abs. (1)	Índice (2)	N ^o s abs. (1)	Índice (2)	Participação (PEA/PIA)	Desemp.total (DES/PEA)	
Mar-2001	9.191	99,8	7.601	100,3	1.590	97,8	5.681	103,0	61,8	17,3	18.007
Mar-2002	9.419	102,3	7.545	99,5	1.874	115,2	5.652	102,5	62,5	19,9	18.241
Mar-2003	9.501	103,2	7.629	100,7	1.872	115,1	5.774	104,7	62,2	19,7	18.480
Mar-2004	9.694	105,3	7.697	101,6	1.997	122,8	5.792	105,1	62,6	20,6	18.725
Mar-2005	9.892	107,5	8.181	107,9	1.711	105,2	5.810	105,4	63,0	17,3	18.975
Mar-2006	10.009	108,7	8.317	109,7	1.692	104,0	5.903	107,1	62,9	16,9	19.198
Mar-2007	10.027	108,9	8.433	111,3	1.594	98,0	6.094	110,5	62,2	15,9	19.410
Mar-2008	10.372	112,7	8.889	117,3	1.483	91,2	5.962	108,1	63,5	14,3	19.625
Mar-2009	10.411	113,1	8.860	116,9	1.551	95,4	6.141	111,4	62,9	14,9	19.844
Mar-2010	10.584	115,0	9.197	121,3	1.387	85,3	6.190	112,3	63,1	13,1	20.067
Abr-2010	10.731	116,6	9.304	122,8	1.427	87,7	6.062	110,0	63,9	13,3	20.085
Maio	10.692	116,1	9.270	122,3	1.422	87,4	6.120	111,0	63,6	13,3	20.104
Jun	10.721	116,5	9.338	123,2	1.383	85,0	6.110	110,8	63,7	12,9	20.123
Jul	10.683	116,1	9.337	123,2	1.346	82,8	6.167	111,9	63,4	12,6	20.142
Ago	10.694	116,2	9.379	123,7	1.315	80,9	6.174	112,0	63,4	12,3	20.156
Set	10.706	116,3	9.475	125,0	1.231	75,7	6.180	112,1	63,4	11,5	20.171
Out	10.768	117,0	9.594	126,6	1.174	72,2	6.136	111,3	63,7	10,9	20.186
Nov	10.745	116,7	9.595	126,6	1.150	70,7	6.177	112,0	63,5	10,7	20.200
Dez	10.774	117,0	9.686	127,8	1.088	66,9	6.166	111,8	63,6	10,1	20.215
Jan-2011	10.700	116,2	9.576	126,3	1.124	69,1	6.258	113,5	63,1	10,5	20.230
Fev	10.678	116,0	9.546	125,9	1.132	69,6	6.298	114,2	62,9	10,6	20.244
Mar	10.638	115,6	9.436	124,5	1.202	73,9	6.356	115,3	62,6	11,3	20.259
Varição Mensal											
Mar-2011/Fev-2011	-0,4		-1,2		6,2		0,9		-0,5	6,6	0,1
Varição no Ano											
Mar-2011/Dez-2010	-1,3		-2,6		10,5		3,1		-1,6	11,9	0,2
Varição Anual											
Mar-2011/Mar-2010	0,5		2,6		-13,3		2,7		-0,8	-13,7	1,0

Fonte: Secretaria de Planejamento e Desenvolvimento Regional. Convênio Seade – Dieese e MTE/FAT.

(1) Em 1.000 pessoas. (2) Base: média de 2000 = 100.

Nota: Projeções populacionais baseadas na contagem de 2007.

TABELA 2
TAXAS DE DESEMPREGO, POR TIPO
REGIÃO METROPOLITANA DE SÃO PAULO, MUNICÍPIO DE SÃO PAULO E DEMAIS MUNICÍPIOS DA RMSP – 2001-2011

Em porcentagem

Períodos	Taxas de desemprego, por tipo										
	Região Metropolitana de São Paulo					Município de São Paulo			Demais Municípios da RMSP		
	Total	Aberto	Oculto			Total	Aberto	Oculto	Total	Aberto	Oculto
			Total	Precário	Desalento						
Mar-2001	17,3	11,2	6,1	4,4	1,7	15,5	10,0	5,5	19,8	12,8	7,0
Mar-2002	19,9	12,8	7,1	4,8	2,3	18,5	11,7	6,8	22,0	14,4	7,6
Mar-2003	19,7	12,7	7,0	4,8	2,1	18,9	12,1	6,8	20,8	13,6	7,2
Mar-2004	20,6	13,3	7,3	5,1	2,2	20,4	12,9	7,5	21,0	13,8	7,2
Mar-2005	17,3	10,9	6,4	4,7	1,7	15,9	10,0	5,8	19,2	12,0	7,2
Mar-2006	16,9	10,9	6,0	4,4	1,6	16,0	10,3	5,7	18,2	11,8	6,5
Mar-2007	15,9	10,4	5,5	4,0	1,5	14,6	10,0	4,6	17,7	10,8	6,9
Mar-2008	14,3	9,6	4,7	3,4	1,3	13,7	9,0	4,6	15,2	10,5	4,7
Mar-2009	14,9	10,8	4,1	2,9	1,2	14,2	10,1	4,1	15,7	11,7	4,0
Mar-2010	13,1	9,6	3,5	2,5	1,0	12,1	8,7	3,5	14,6	11,1	3,5
Abr-2010	13,3	9,8	3,5	2,7	0,8	12,0	8,7	3,3	15,0	11,3	3,7
Maio	13,3	9,7	3,6	2,7	0,9	12,2	8,7	3,5	14,8	11,1	3,7
Jun	12,9	9,5	3,4	2,5	0,9	11,8	8,4	3,4	14,6	11,1	3,5
Jul	12,6	9,4	3,2	2,4	0,9	12,0	8,6	3,3	13,6	10,4	3,2
Ago	12,3	9,3	3,0	2,2	0,8	11,9	8,8	3,1	12,8	10,0	2,8
Set	11,5	8,7	2,8	2,1	(1)	11,6	8,7	2,8	11,4	8,6	2,8
Out	10,9	8,4	2,5	1,9	(1)	10,7	8,2	2,5	11,3	8,6	2,6
Nov	10,7	8,1	2,6	2,0	(1)	10,3	7,7	2,6	11,2	8,6	2,6
Dez	10,1	7,4	2,7	2,0	(1)	9,5	6,7	2,8	10,9	8,5	2,4
Jan-2011	10,5	8,0	2,5	1,8	(1)	9,8	7,2	2,6	11,4	9,0	2,4
Fev	10,6	8,1	2,5	1,7	(1)	9,8	7,4	2,4	11,7	9,2	2,6
Mar	11,3	9,0	2,3	1,7	(1)	10,9	8,7	2,2	11,8	9,3	2,5
Varição Mensal											
Mar-2011/Fev-2011	6,6	11,1	-8,0	0,0	-	11,2	17,6	-8,3	0,9	1,1	-3,8
Varição no Ano											
Mar-2011/Dez-2010	11,9	21,6	-14,8	-15,0	-	14,7	29,9	-21,4	8,3	9,4	4,2
Varição Anual											
Mar-2011/Mar-2010	-13,7	-6,3	-34,3	-32,0	-	-9,9	0,0	-37,1	-19,2	-16,2	-28,6

Fonte: Secretaria de Planejamento e Desenvolvimento Regional. Convênio Seade – Dieese e MTE/FAT.

(1) A amostra não comporta a desagregação para esta categoria.

TABELA 3

TAXAS DE DESEMPREGO, POR ATRIBUTOS PESSOAIS
REGIÃO METROPOLITANA DE SÃO PAULO – 2001-2011

Em porcentagem

Períodos	Taxas de desemprego, por atributos pessoais												
	Total	Sexo		Faixa etária						Posição no domicílio		Raça/Cor	
		Homens	Mulheres	10 a 15 anos	16 a 24 anos	25 a 39 anos	40 a 49 anos	50 a 59 anos	60 anos e mais	Chefe	Demais membros	Negros	Não negros
Mar-2001	17,3	15,0	20,2	49,0	27,8	12,7	12,6	11,4	(1)	10,5	22,3	20,9	15,6
Mar-2002	19,9	17,0	23,4	57,3	32,3	15,2	13,9	12,1	(1)	12,1	25,7	25,1	16,9
Mar-2003	19,7	17,0	23,0	50,2	32,7	15,1	13,8	13,4	(1)	12,1	25,4	23,0	17,8
Mar-2004	20,6	18,0	23,7	50,9	35,9	15,7	14,3	12,8	(1)	11,5	27,5	25,1	18,0
Mar-2005	17,3	14,9	20,1	49,6	30,9	13,6	11,1	9,5	(1)	9,6	22,9	21,3	15,1
Mar-2006	16,9	14,3	19,8	(1)	31,3	13,3	10,8	8,9	(1)	8,9	22,8	20,1	15,0
Mar-2007	15,9	13,2	19,1	(1)	29,0	13,5	9,4	9,1	(1)	9,0	21,2	19,2	14,1
Mar-2008	14,3	11,3	17,9	56,1	26,3	11,4	8,7	7,7	(1)	7,4	19,6	17,1	12,6
Mar-2009	14,9	12,8	17,2	(1)	27,4	13,1	8,5	7,5	(1)	8,6	19,7	16,8	13,7
Mar-2010	13,1	10,5	16,1	(1)	24,2	11,4	7,3	7,8	(1)	6,9	17,8	14,8	12,2
Abr-2010	13,3	10,6	16,4	(1)	25,2	11,3	7,0	7,3	(1)	7,0	18,0	15,8	12,0
Maio	13,3	10,4	16,6	(1)	25,2	11,2	7,4	6,8	(1)	6,8	18,1	15,9	11,8
Jun	12,9	10,1	16,2	(1)	24,9	10,6	8,2	6,2	(1)	6,6	17,7	15,4	11,6
Jul	12,6	10,0	15,6	(1)	24,7	10,3	8,0	6,8	(1)	6,2	17,5	14,3	11,7
Ago	12,3	9,6	15,4	(1)	24,5	10,0	6,9	6,6	(1)	5,6	17,3	14,1	11,4
Set	11,5	9,2	14,1	(1)	23,9	9,2	5,7	6,8	(1)	5,3	16,1	13,5	10,6
Out	10,9	8,5	13,7	(1)	23,1	8,6	5,7	(1)	(1)	5,2	15,4	13,2	9,8
Nov	10,7	8,7	13,0	(1)	22,5	8,6	6,1	6,2	(1)	5,6	14,7	13,1	9,5
Dez	10,1	8,2	12,4	(1)	20,6	8,2	6,4	(1)	(1)	5,3	13,9	12,2	9,1
Jan-2011	10,5	8,6	12,6	(1)	20,9	8,7	6,4	(1)	(1)	5,5	14,3	12,7	9,3
Fev	10,6	8,8	12,8	(1)	21,0	8,9	6,3	(1)	(1)	5,5	14,6	12,7	9,6
Mar	11,3	9,5	13,3	(1)	22,3	9,6	5,9	(1)	(1)	5,7	15,6	13,3	10,2
Varição Mensal													
Mar-2011/Fev-2011	6,6	8,0	3,9	-	6,2	7,9	-6,3	-	-	3,6	6,8	4,7	6,3
Varição no Ano													
Mar-2011/Dez-2010	11,9	15,9	7,3	-	8,3	17,1	-7,8	-	-	7,5	12,2	9,0	12,1
Varição Anual													
Mar-2011/Mar-2010	-13,7	-9,5	-17,4	-	-7,9	-15,8	-19,2	-	-	-17,4	-12,4	-10,1	-16,4

Fonte: Secretaria de Planejamento e Desenvolvimento Regional. Convênio Seade – Dieese e MTE/FAT.

(1) A amostra não comporta a desagregação para esta categoria.

TABELA 4
DISTRIBUIÇÃO DOS DESEMPREGADOS, POR ATRIBUTOS PESSOAIS
REGIÃO METROPOLITANA DE SÃO PAULO – 2001-2011

Em porcentagem

Períodos	Distribuição dos desempregados, por atributos pessoais												
	Total	Sexo		Faixa etária						Posição no domicílio		Raça/Cor	
		Homens	Mulheres	10 a 15 anos	16 a 24 anos	25 a 39 anos	40 a 49 anos	50 a 59 anos	60 anos e mais	Chefe	Demais membros	Negros	Não negros
Mar-2001	100,0	48,7	51,3	6,5	42,2	29,2	14,2	6,0	(1)	26,1	73,9	37,3	62,7
Mar-2002	100,0	46,8	53,2	6,1	42,7	30,2	13,2	5,9	(1)	25,8	74,2	46,6	53,4
Mar-2003	100,0	47,7	52,3	4,6	43,0	30,1	13,8	6,8	(1)	26,2	73,8	42,9	57,1
Mar-2004	100,0	47,6	52,4	3,9	44,7	30,2	13,5	6,1	(1)	23,8	76,2	45,6	54,4
Mar-2005	100,0	46,8	53,2	4,7	44,1	31,1	12,6	6,0	(1)	23,5	76,5	43,7	56,3
Mar-2006	100,0	44,8	55,2	(1)	44,3	31,3	13,0	5,7	(1)	22,2	77,8	43,7	56,3
Mar-2007	100,0	44,7	55,3	(1)	43,1	34,0	11,7	6,4	(1)	24,3	75,7	43,5	56,5
Mar-2008	100,0	42,1	57,9	5,6	42,5	32,5	12,0	6,0	(1)	22,0	78,0	45,4	54,6
Mar-2009	100,0	46,3	53,7	(1)	40,6	36,4	11,2	5,9	(1)	25,1	74,9	41,5	58,5
Mar-2010	100,0	42,5	57,5	(1)	40,3	35,2	11,2	7,0	(1)	22,6	77,4	39,4	60,6
Abr-2010	100,0	42,3	57,7	(1)	42,0	34,4	10,7	6,5	(1)	22,6	77,4	41,9	58,1
Maio	100,0	41,6	58,4	(1)	42,9	33,7	11,1	6,3	(1)	21,7	78,3	42,6	57,4
Jun	100,0	41,7	58,3	(1)	43,2	33,1	12,4	6,0	(1)	22,0	78,0	41,7	58,3
Jul	100,0	42,7	57,4	(1)	42,6	33,3	12,5	6,8	(1)	21,3	78,7	39,3	60,7
Ago	100,0	41,5	58,5	(1)	44,0	33,1	11,3	6,6	(1)	19,8	80,2	37,8	62,2
Set	100,0	42,7	57,3	(1)	44,6	32,6	10,1	7,5	(1)	19,9	80,1	37,6	62,4
Out	100,0	41,2	58,9	(1)	44,9	31,9	10,7	(1)	(1)	20,7	79,3	39,0	61,0
Nov	100,0	43,5	56,4	(1)	43,6	32,8	11,7	7,5	(1)	23,1	76,9	40,9	59,1
Dez	100,0	43,1	56,9	(1)	43,1	32,4	13,0	(1)	(1)	23,1	76,9	40,8	59,2
Jan-2011	100,0	44,1	55,9	(1)	43,2	33,2	12,5	(1)	(1)	22,9	77,1	41,7	58,3
Fev	100,0	44,1	55,9	(1)	42,7	33,4	12,3	(1)	(1)	22,2	77,8	40,9	59,1
Mar	100,0	45,2	54,8	(1)	42,3	34,6	10,7	(1)	(1)	22,0	78,0	40,9	59,1

Fonte: Secretaria de Planejamento e Desenvolvimento Regional. Convênio Seade – Dieese e MTE/FAT.

(1) A amostra não comporta a desagregação para esta categoria.

TABELA 5
ESTIMATIVAS E ÍNDICES DO NÍVEL DE OCUPAÇÃO, POR SETOR DE ATIVIDADE ECONÔMICA
REGIÃO METROPOLITANA DE SÃO PAULO – 2001-2011

Períodos	Total		Indústria de transformação		Comércio		Serviços		Outros (1)	
	Números absolutos (2)	Índices (3)	Números absolutos (2)	Índices (3)	Números absolutos (2)	Índices (3)	Números absolutos (2)	Índices (3)	Números absolutos (2)	Índices (3)
Mar-2001	7.601	100,3	1.596	106,5	1.224	103,0	3.694	97,6	1.087	98,1
Mar-2002	7.545	99,5	1.494	99,7	1.252	105,3	3.727	98,5	1.072	96,8
Mar-2003	7.629	100,7	1.457	97,2	1.251	105,2	3.845	101,6	1.076	97,1
Mar-2004	7.697	101,6	1.432	95,6	1.239	104,2	3.933	103,9	1.093	98,6
Mar-2005	8.181	107,9	1.587	105,9	1.342	112,9	4.099	108,3	1.153	104,1
Mar-2006	8.317	109,7	1.630	108,8	1.289	108,4	4.250	112,3	1.148	103,6
Mar-2007	8.433	111,3	1.552	103,6	1.434	120,6	4.284	113,2	1.163	105,0
Mar-2008	8.889	117,3	1.707	113,9	1.458	122,6	4.533	119,8	1.191	107,5
Mar-2009	8.860	116,9	1.639	109,4	1.356	114,1	4.607	121,8	1.258	113,5
Mar-2010	9.197	121,3	1.720	114,8	1.462	123,0	4.681	123,7	1.334	120,4
Abr-2010	9.304	122,8	1.731	115,5	1.489	125,3	4.717	124,7	1.367	123,4
Mai-2010	9.270	122,3	1.733	115,6	1.437	120,9	4.774	126,2	1.326	119,7
Jun-2010	9.338	123,2	1.709	114,0	1.457	122,6	4.828	127,6	1.344	121,3
Jul-2010	9.337	123,2	1.737	115,9	1.438	121,0	4.799	126,8	1.363	123,0
Ago-2010	9.379	123,7	1.726	115,2	1.501	126,3	4.774	126,2	1.378	124,4
Set-2010	9.475	125,0	1.724	115,0	1.497	125,9	4.899	129,5	1.355	122,3
Out-2010	9.594	126,6	1.727	115,2	1.516	127,5	5.008	132,3	1.343	121,2
Nov-2010	9.595	126,6	1.746	116,5	1.497	125,9	5.047	133,4	1.305	117,8
Dez-2010	9.686	127,8	1.782	118,9	1.511	127,1	5.085	134,4	1.308	118,1
Jan-2011	9.576	126,3	1.762	117,6	1.503	126,4	5.047	133,4	1.264	114,1
Fev-2011	9.546	125,9	1.776	118,5	1.480	124,5	5.031	133,0	1.259	113,6
Mar-2011	9.436	124,5	1.746	116,5	1.453	122,2	5.001	132,2	1.236	111,6
Varição Mensal										
Mar-2011/Fev-2011	-1,2		-1,7		-1,8		-0,6		-1,8	
Varição no Ano										
Mar-2011/Dez-2010	-2,6		-2,0		-3,8		-1,7		-5,5	
Varição Anual										
Mar-2011/Mar-2010	2,6		1,5		-0,6		6,8		-7,3	

Fonte: Secretaria de Planejamento e Desenvolvimento Regional. Convênio Seade – Dieese e MTE/FAT.

(1) Incluem construção civil, serviços domésticos, etc. (2) Em 1.000 pessoas. (3) Base: média de 2000 = 100.

TABELA 6
ESTIMATIVAS E ÍNDICES DO NÍVEL DE OCUPAÇÃO, POR POSIÇÃO NA OCUPAÇÃO
REGIÃO METROPOLITANA DE SÃO PAULO – 2001-2011

Períodos	Total geral (1)		Assalariados (2)								Autônomos		Empregados domésticos	
			Total	Setor privado										
				Total		Com carteira assinada		Sem carteira assinada						
	Nº abs. (3)	Índices (4)	Nº abs. (3)	Índices (4)	Nº abs. (3)	Índices (4)	Nº abs. (3)	Índices (4)	Nº abs. (3)	Índices (4)	Nº abs. (3)	Índices (4)	Nº abs. (3)	Índices (4)
Mar-2001.....	7.601	100,3	4.842	103,0	4.272	105,4	3.132	104,0	1.140	109,4	1.414	98,1	623	95,3
Mar-2002.....	7.545	99,5	4.776	101,6	4.120	101,6	3.086	102,5	1.034	99,2	1.434	99,5	656	100,4
Mar-2003.....	7.629	100,7	4.867	103,5	4.265	105,2	3.212	106,6	1.053	101,1	1.388	96,3	656	100,4
Mar-2004.....	7.697	101,6	4.818	102,5	4.172	102,9	3.125	103,8	1.047	100,5	1.486	103,1	685	104,8
Mar-2005.....	8.181	107,9	5.187	110,3	4.508	111,2	3.395	112,7	1.113	106,8	1.530	106,2	704	107,7
Mar-2006.....	8.317	109,7	5.431	115,5	4.707	116,1	3.576	118,7	1.131	108,6	1.505	104,5	699	106,9
Mar-2007.....	8.433	111,3	5.549	118,0	4.832	119,2	3.761	124,9	1.071	102,8	1.467	101,8	708	108,3
Mar-2008.....	8.889	117,3	6.009	127,8	5.306	130,9	4.133	137,2	1.173	112,6	1.538	106,8	658	100,7
Mar-2009.....	8.860	116,9	6.025	128,1	5.351	132,0	4.288	142,4	1.063	102,0	1.453	100,9	700	107,1
Mar-2010.....	9.197	121,3	6.410	136,3	5.702	140,7	4.700	156,1	1.002	96,2	1.481	102,8	690	105,6
Abr-2010.....	9.304	122,8	6.457	137,3	5.750	141,8	4.708	156,3	1.042	100,0	1.507	104,6	707	108,2
Maio	9.270	122,3	6.387	135,8	5.682	140,2	4.607	153,0	1.075	103,2	1.539	106,8	686	104,9
Jun	9.338	123,2	6.425	136,6	5.734	141,5	4.641	154,1	1.093	104,9	1.531	106,3	710	108,6
Jul	9.337	123,2	6.387	135,8	5.704	140,7	4.640	154,1	1.064	102,1	1.569	108,9	719	110,0
Ago.....	9.379	123,7	6.368	135,4	5.711	140,9	4.661	154,8	1.050	100,8	1.557	108,1	732	112,0
Set	9.475	125,0	6.452	137,2	5.713	140,9	4.690	155,7	1.023	98,2	1.563	108,5	720	110,1
Out	9.594	126,6	6.610	140,6	5.843	144,1	4.768	158,3	1.075	103,2	1.525	105,9	710	108,6
Nov.....	9.595	126,6	6.707	142,6	5.901	145,6	4.826	160,2	1.075	103,2	1.506	104,5	662	101,3
Dez.....	9.686	127,8	6.790	144,4	6.025	148,6	4.911	163,1	1.114	106,9	1.511	104,9	659	100,8
Jan-2011	9.576	126,3	6.732	143,2	6.014	148,4	4.951	164,4	1.063	102,0	1.494	103,7	642	98,2
Fev.....	9.546	125,9	6.682	142,1	5.976	147,4	4.935	163,9	1.041	99,9	1.508	104,7	649	99,3
Mar.....	9.436	124,5	6.652	141,5	5.917	146,0	4.888	162,3	1.029	98,8	1.463	101,6	632	96,7
Variação Mensal														
Mar-2011/Fev-2011	-1,2		-0,4		-1,0		-1,0		-1,2		-3,0		-2,6	
Variação no Ano														
Mar-2011/Dez-2010	-2,6		-2,0		-1,8		-0,5		-7,6		-3,2		-4,1	
Variação Anual														
Mar-2011/Mar-2010.....	2,6		3,8		3,8		4,0		2,7		-1,2		-8,4	

Fonte: Secretaria de Planejamento e Desenvolvimento Regional. Convênio Seade – Dieese e MTE/FAT.

(1) Inclui empregadores, donos de negócio familiar, trabalhadores familiares sem remuneração, profissionais liberais e outras posições ocupacionais. (2) Excluem os empregados domésticos e incluem aqueles que não sabem a que setor pertence a empresa em que trabalham. Inclui também os estatutários e celetistas que trabalham em instituições públicas (governos municipal, estadual, federal, empresa de economia mista, autarquia, fundação, etc). (3) Em 1.000 pessoas. (4) Base: média de 2000 = 100.

TABELA 7
ÍNDICES DO NÍVEL DE OCUPAÇÃO, POR RAMO DE ATIVIDADE
REGIÃO METROPOLITANA DE SÃO PAULO – 2001-2011

Base: média de 2000 = 100

Períodos	Índices do nível de ocupação											
	Total geral	Indústria							Construção civil	Comércio	Serviços domésticos	Outros (2)
		Total	Metal-mecânica	Química e borracha	Vestuário e têxtil	Alimentação	Gráfica e papel	Outras (1)				
Mar-2001	100,3	106,5	108,4	107,7	111,8	97,9	103,1	103,9	101,5	103,0	95,3	(3)
Mar-2002	99,5	99,7	98,3	99,8	101,3	107,5	98,7	99,2	91,6	105,3	100,4	(3)
Mar-2003	100,7	97,2	100,1	92,7	104,5	93,2	99,2	87,1	94,3	105,2	100,4	(3)
Mar-2004	101,6	95,6	98,4	95,2	87,0	90,0	90,5	102,7	93,3	104,2	104,8	(3)
Mar-2005	107,9	105,9	106,8	129,8	107,7	102,1	86,1	100,5	99,2	112,9	107,7	(3)
Mar-2006	109,7	108,8	107,2	105,6	118,5	82,7	112,5	115,1	98,7	108,4	106,9	(3)
Mar-2007	111,3	103,6	106,2	110,6	112,3	92,0	102,7	90,9	100,2	120,6	108,3	(3)
Mar-2008	117,3	113,9	120,6	119,0	109,9	112,9	106,4	106,8	121,0	122,6	100,7	(3)
Mar-2009	116,9	109,4	116,9	105,7	110,0	105,7	102,8	102,4	129,4	114,1	107,1	(3)
Mar-2010	121,3	114,8	120,3	110,8	128,7	102,3	92,7	111,6	145,8	123,0	105,6	(3)
Abr-2010	122,8	115,5	124,5	111,8	126,4	106,6	92,7	106,9	149,7	125,3	108,2	(3)
Maio	122,3	115,6	121,8	121,8	120,9	121,2	89,5	107,6	144,5	120,9	104,9	(3)
Jun	123,2	114,0	118,9	123,4	124,1	113,1	95,3	102,0	145,5	122,6	108,6	(3)
Jul	123,2	115,9	120,9	116,7	127,4	120,7	95,4	105,3	150,2	121,0	110,0	(3)
Ago	123,7	115,2	125,5	104,6	125,4	122,1	98,0	100,3	151,0	126,3	112,0	(3)
Set	125,0	115,0	126,2	107,6	125,3	121,7	96,0	97,7	138,3	125,9	110,1	(3)
Out	126,6	115,2	120,7	117,5	123,0	107,4	95,8	108,9	140,1	127,5	108,6	(3)
Nov	126,6	116,5	116,3	127,1	126,4	97,7	99,1	116,1	144,8	125,9	101,3	(3)
Dez	127,8	118,9	121,1	135,7	123,3	101,6	106,1	115,1	148,7	127,1	100,8	(3)
Jan-2011	126,3	117,6	121,7	139,3	119,2	106,0	103,1	104,7	144,5	126,4	98,2	(3)
Fev	125,9	118,5	128,5	137,1	116,5	106,6	106,1	99,8	141,8	124,5	99,3	(3)
Mar	124,5	116,5	125,0	128,7	117,8	100,4	107,9	99,4	137,8	122,2	96,7	(3)
Varição Mensal												
Mar-2011/Fev-2011	-1,2	-1,7	-2,7	-6,1	1,1	-5,8	1,7	-0,4	-2,8	-1,8	-2,6	-
Varição no Ano												
Mar-2011/Dez-2010	-2,6	-2,0	3,2	-5,2	-4,5	-1,2	1,7	-13,6	-7,3	-3,8	-4,1	-
Varição Anual												
Mar-2011/Mar-2010	2,6	1,5	3,9	16,2	-8,4	-1,9	16,5	-10,9	-5,4	-0,6	-8,4	-

(continua)

TABELA 7
ÍNDICES DO NÍVEL DE OCUPAÇÃO, POR RAMO DE ATIVIDADE
REGIÃO METROPOLITANA DE SÃO PAULO – 2001-2011

Base: média de 2000 = 100

Períodos	Índices do nível de ocupação											
	Serviços											
	Total	Oficina mecânica	Limpeza e outras oficinas	Transportes	Especializados	Admin. e util.púb.	Creditícios	Alimentação	Educação	Saúde	Auxiliares	Outros (4)
Mar-2001	97,6	103,8	109,8	89,5	95,9	91,6	92,3	103,5	91,4	93,1	116,9	95,1
Mar-2002	98,5	87,6	103,7	94,5	95,0	100,9	90,8	97,2	99,6	93,8	125,0	97,0
Mar-2003	101,6	101,5	113,3	96,6	101,8	91,2	87,4	106,1	94,3	107,4	124,0	98,6
Mar-2004	103,9	96,3	115,2	86,1	104,4	94,9	100,2	104,2	100,8	119,7	122,9	103,3
Mar-2005	108,3	107,6	118,8	99,2	102,3	103,1	92,6	106,4	100,0	108,8	150,0	109,4
Mar-2006	112,3	107,7	115,6	98,6	116,0	106,4	100,3	101,1	116,4	116,7	150,8	113,1
Mar-2007	113,2	119,2	112,8	106,1	120,7	100,8	124,0	94,3	111,6	121,0	163,5	105,6
Mar-2008	119,8	118,2	128,0	116,2	110,5	107,0	121,3	116,5	111,9	127,1	172,0	113,5
Mar-2009	121,8	112,0	131,7	114,6	122,0	105,5	102,6	124,2	120,3	126,6	168,5	117,3
Mar-2010	123,7	122,3	141,8	118,0	121,7	102,2	100,0	111,3	119,7	125,5	188,8	121,8
Abr-2010	124,7	122,9	142,9	129,4	120,9	103,9	96,1	119,8	117,8	122,2	182,2	121,2
Maio	126,2	127,3	143,8	128,0	124,3	107,3	92,8	124,5	116,0	126,9	179,2	122,1
Jun	127,6	127,5	142,2	124,0	126,8	103,9	107,9	127,8	110,8	136,5	182,9	124,5
Jul	126,8	134,8	143,9	120,1	126,2	99,6	97,0	122,5	109,0	138,6	191,4	126,1
Ago	126,2	129,7	140,3	117,1	127,2	93,9	102,1	124,3	107,3	135,7	194,0	127,0
Set	129,5	126,1	148,9	116,3	133,4	108,9	95,6	129,6	120,4	128,6	193,4	127,5
Out	132,3	122,5	148,8	120,6	135,7	113,0	107,7	139,5	128,2	130,1	195,3	124,1
Nov	133,4	125,0	144,8	128,6	137,0	121,9	104,9	131,1	136,7	124,5	199,3	124,0
Dez	134,4	137,2	137,5	141,6	132,2	118,0	106,8	130,5	129,8	129,5	201,0	127,4
Jan-2011	133,4	144,8	136,8	139,3	136,0	115,1	108,7	125,8	120,2	127,0	199,7	129,6
Fev	133,0	143,0	140,0	135,5	137,0	115,1	114,7	122,6	110,4	128,7	200,3	130,8
Mar	132,2	129,3	144,0	131,2	139,7	118,5	109,0	125,0	106,1	125,7	206,3	127,7
Varição Mensal												
Mar-2011/Fev-2011	-0,6	-9,5	2,8	-3,2	2,0	3,0	-5,0	2,0	-3,9	-2,3	3,0	-2,3
Varição no Ano												
Mar-2011/Dez-2010 ..	-1,7	-5,7	4,7	-7,4	5,7	0,4	2,1	-4,2	-18,3	-2,9	2,6	0,2
Varição Anual												
Mar-2011/Mar-2010...	6,8	5,8	1,5	11,1	14,8	15,9	9,0	12,4	-11,4	0,2	9,2	4,9

Fonte: Secretaria de Planejamento e Desenvolvimento Regional. Convênio Seade – Dieese e MTE/FAT.

(1) Incluem cortiça, mobiliário e produtos de madeira, vidros, cristais, espelhos, cerâmicas, materiais de construção, artesanato e outras indústrias de transformação. (2) Inclui outros setores de atividade. (3) A amostra não comporta a desagregação para esta categoria. (4) Incluem serviços comunitários, comércio, administração de valores imobiliários e de imóveis e outros serviços.

TABELA 8
DISTRIBUIÇÃO DOS OCUPADOS, POR ATRIBUTOS PESSOAIS
REGIÃO METROPOLITANA DE SÃO PAULO – 2001-2011

Em porcentagem

Períodos	Distribuição dos ocupados, por atributos pessoais												
	Total	Sexo		Faixa etária						Posição no domicílio		Raça/Cor	
		Homens	Mulheres	10 a 15 anos	16 a 24 anos	25 a 39 anos	40 a 49 anos	50 a 59 anos	60 anos e mais	Chefe	Demais membros	Negros	Não negros
Mar-2001.....	100,0	57,7	42,3	1,4	22,8	41,7	20,5	9,8	3,9	46,3	53,7	29,4	70,6
Mar-2002.....	100,0	56,7	43,3	1,1	22,2	42,0	20,3	10,5	3,8	46,8	53,2	34,6	65,4
Mar-2003.....	100,0	57,0	43,0	1,1	21,7	41,5	21,1	10,7	3,8	46,7	53,3	35,3	64,7
Mar-2004.....	100,0	56,3	43,7	1,0	20,7	42,2	21,0	10,8	4,4	47,6	52,4	35,4	64,6
Mar-2005.....	100,0	55,8	44,2	1,0	20,7	41,3	21,0	11,9	4,3	46,2	53,8	33,9	66,1
Mar-2006.....	100,0	54,5	45,5	(1)	19,8	41,7	21,7	11,8	4,2	46,4	53,6	35,3	64,7
Mar-2007.....	100,0	55,8	44,2	(1)	20,0	41,3	21,5	12,1	4,5	46,8	53,2	34,8	65,2
Mar-2008.....	100,0	55,5	44,5	(1)	19,9	42,4	21,0	12,0	3,9	46,4	53,6	36,9	63,1
Mar-2009.....	100,0	54,8	45,2	(1)	18,7	42,3	21,1	12,6	4,5	46,8	53,2	35,8	64,2
Mar-2010.....	100,0	54,5	45,5	(1)	19,2	41,4	21,6	12,5	4,7	45,9	54,1	34,3	65,7
Abr-2010.....	100,0	54,7	45,3	(1)	19,1	41,5	21,8	12,6	4,3	45,7	54,3	34,3	65,7
Maio.....	100,0	55,1	44,9	(1)	19,5	41,0	21,4	13,2	4,4	45,8	54,2	34,4	65,6
Jun.....	100,0	55,0	45,0	(1)	19,4	41,6	20,7	13,4	4,4	46,1	53,9	34,1	65,9
Jul.....	100,0	55,3	44,7	(1)	18,7	42,0	20,7	13,5	4,6	46,5	53,5	34,0	66,0
Ago.....	100,0	54,8	45,2	(1)	19,0	41,6	21,2	13,2	4,5	46,3	53,7	32,2	67,8
Set.....	100,0	54,7	45,3	(1)	18,4	41,7	21,6	13,2	4,7	46,0	54,0	31,4	68,6
Out.....	100,0	54,5	45,5	(1)	18,4	41,6	21,6	13,1	4,8	46,4	53,6	31,3	68,7
Nov.....	100,0	55,0	45,0	(1)	17,9	41,5	21,5	13,5	5,0	46,7	53,3	32,5	67,5
Dez.....	100,0	54,7	45,3	(1)	18,7	40,8	21,3	13,4	5,2	46,2	53,8	33,2	66,8
Jan-2011.....	100,0	54,6	45,4	(1)	19,1	40,9	21,2	13,1	5,2	45,8	54,2	33,6	66,4
Fev.....	100,0	54,5	45,5	(1)	19,2	40,8	21,7	12,8	5,0	45,8	54,2	33,6	66,4
Mar.....	100,0	54,7	45,3	(1)	18,7	41,5	21,9	12,7	4,7	46,2	53,8	33,8	66,2

Fonte: Secretaria de Planejamento e Desenvolvimento Regional. Convênio Seade – Dieese e MTE/FAT.

(1) A amostra não comporta a desagregação para esta categoria.

TABELA 9
RENDIMENTO MÉDIO REAL TRIMESTRAL DOS OCUPADOS, ASSALARIADOS E AUTÔNOMOS NO TRABALHO PRINCIPAL
REGIÃO METROPOLITANA DE SÃO PAULO – 2001-2011

Períodos	Rendimento médio real					
	Ocupados (1)		Assalariados (2)		Autônomos	
	Valor absoluto (3)	Índice (4)	Valor absoluto (3)	Índice (4)	Valor absoluto (3)	Índice (4)
Fev-2001	1.640	94,9	1.679	95,3	1.238	95,0
Fev-2002	1.472	85,2	1.555	88,2	1.060	81,4
Fev-2003	1.347	77,9	1.432	81,2	949	72,9
Fev-2004	1.367	79,1	1.445	82,0	885	68,0
Fev-2005	1.347	78,0	1.431	81,2	933	71,6
Fev-2006	1.371	79,4	1.458	82,7	961	73,8
Fev-2007	1.395	80,7	1.462	83,0	1.043	80,1
Fev-2008	1.372	79,4	1.442	81,8	1.020	78,3
Fev-2009	1.394	80,7	1.441	81,8	1.042	80,0
Fev-2010	1.391	80,5	1.458	82,7	1.020	78,3
Mar-2010	1.358	78,6	1.424	80,8	1.004	77,1
Abr	1.368	79,2	1.402	79,6	1.015	77,9
Mai	1.390	80,5	1.427	81,0	1.030	79,1
Jun	1.391	80,5	1.416	80,3	1.083	83,1
Jul	1.423	82,4	1.445	82,0	1.115	85,6
Ago	1.470	85,1	1.483	84,2	1.134	87,1
Set	1.514	87,6	1.530	86,8	1.154	88,6
Out	1.576	91,2	1.584	89,9	1.209	92,8
Nov	1.561	90,4	1.567	88,9	1.248	95,8
Dez	1.554	89,9	1.552	88,0	1.226	94,2
Jan-2011	1.511	87,4	1.541	87,4	1.181	90,7
Fev	1.491	86,3	1.525	86,5	1.158	88,9
Varição Mensal						
Fev-2011/Jan-2011		-1,3		-1,0		-2,0
Varição no Ano						
Fev-2011/Dez-2010		-4,1		-1,7		-5,6
Varição Anual						
Fev-2011/Fev-2010		7,2		4,6		13,5

Fonte: Secretaria de Planejamento e Desenvolvimento Regional. Convênio Seade – Dieese e MTE/FAT.

(1) Excluem os assalariados e os empregados domésticos assalariados que não tiveram remuneração no mês, os trabalhadores familiares sem remuneração salarial e os trabalhadores que ganharam exclusivamente em espécie ou benefício.

(2) Excluem os assalariados que não tiveram remuneração no mês. (3) Inflator utilizado – ICV do Dieese. Valores em reais de fevereiro de 2011. (4) Base: média de 2000 = 100.

TABELA 10

RENDIMENTO REAL TRIMESTRAL MÁXIMO E MÍNIMO DOS OCUPADOS E DOS ASSALARIADOS NO TRABALHO PRINCIPAL (1)
REGIÃO METROPOLITANA DE SÃO PAULO – 2001-2011

Períodos	Rendimento real trimestral									
	Ocupados (2)					Assalariados (3)				
	Limite máximo dos 10% mais pobres	Limite máximo dos 25% mais pobres	Limite máximo dos 50% mais pobres	Limite mínimo dos 25% mais ricos	Limite mínimo dos 10% mais ricos	Limite máximo dos 10% mais pobres	Limite máximo dos 25% mais pobres	Limite máximo dos 50% mais pobres	Limite mínimo dos 25% mais ricos	Limite mínimo dos 10% mais ricos
Fev-2001.....	319	588	973	1.755	3.510	486	681	983	1.790	3.343
Fev-2002.....	320	538	888	1.616	3.083	467	682	979	1.776	3.055
Fev-2003.....	305	478	772	1.431	2.783	446	610	880	1.526	2.783
Fev-2004.....	287	501	772	1.434	2.863	430	615	871	1.542	2.869
Fev-2005.....	269	524	801	1.466	2.673	440	646	933	1.599	2.697
Fev-2006.....	274	512	819	1.535	2.815	450	640	902	1.537	2.838
Fev-2007.....	373	560	870	1.492	2.767	497	654	934	1.510	2.767
Fev-2008.....	357	594	839	1.440	2.735	495	677	950	1.546	2.738
Fev-2009.....	440	584	899	1.460	2.808	522	674	904	1.470	2.808
Fev-2010.....	435	638	869	1.522	2.671	547	728	962	1.594	2.671
Mar-2010.....	427	635	855	1.487	2.644	545	722	952	1.586	2.651
Abr.....	424	634	849	1.381	2.643	549	713	931	1.477	2.638
Mai.....	434	632	846	1.374	2.637	549	738	948	1.475	2.637
Jun.....	454	632	844	1.372	2.638	551	737	948	1.475	2.633
Jul.....	463	631	873	1.578	2.633	550	736	948	1.578	2.633
Ago.....	504	631	927	1.577	2.833	558	735	959	1.577	2.633
Set.....	522	630	944	1.577	3.131	562	731	992	1.577	2.937
Out.....	521	646	944	1.574	3.131	566	730	996	1.587	3.102
Nov.....	517	661	939	1.565	3.102	563	724	1.017	1.638	3.071
Dez.....	517	661	931	1.551	3.070	568	723	1.017	1.591	3.051
Jan-2011.....	508	661	935	1.535	3.050	562	719	1.004	1.607	3.050
Fev.....	508	660	915	1.525	3.012	560	711	1.000	1.586	3.009

Fonte: Secretaria de Planejamento e Desenvolvimento Regional. Convênio Seade – Dieese e MTE/FAT.

(1) Inflator utilizado – ICV do Dieese. Valores em reais de fevereiro de 2011. (2) Excluem os assalariados e os empregados domésticos assalariados que não tiveram remuneração no mês, os trabalhadores familiares sem remuneração salarial e os trabalhadores que ganharam exclusivamente em espécie ou benefício. (3) Excluem os assalariados que não tiveram remuneração no mês.

TABELA 11
RENDIMENTO MÉDIO REAL TRIMESTRAL DOS OCUPADOS E DOS ASSALARIADOS NO TRABALHO PRINCIPAL (1)
REGIÃO METROPOLITANA DE SÃO PAULO – 2001-2011

Períodos	Rendimento médio real trimestral											
	Ocupados (2)						Assalariados (3)					
	10% mais pobres	25% mais pobres	Entre 25 e 50% mais pobres	Entre 50 e 75% mais ricos	25% mais ricos	10% mais ricos	10% mais pobres	25% mais pobres	Entre 25 e 50% mais pobres	Entre 50 e 75% mais ricos	25% mais ricos	10% mais ricos
Fev-2001.....	186	360	756	1.272	4.169	6.814	353	498	834	1.349	4.031	6.457
Fev-2002.....	159	329	715	1.183	3.659	5.896	352	494	809	1.297	3.614	5.696
Fev-2003.....	148	299	640	1.044	3.402	5.627	333	452	721	1.144	3.407	5.528
Fev-2004.....	136	288	638	1.053	3.488	5.804	342	456	741	1.166	3.409	5.482
Fev-2005.....	142	299	658	1.079	3.349	5.403	337	463	762	1.177	3.319	5.267
Fev-2006.....	144	309	671	1.092	3.413	5.511	354	477	769	1.182	3.404	5.403
Fev-2007.....	182	355	702	1.104	3.414	5.556	396	509	785	1.181	3.372	5.408
Fev-2008.....	184	368	711	1.100	3.308	5.323	414	523	786	1.169	3.289	5.173
Fev-2009.....	219	398	732	1.099	3.346	5.429	431	538	795	1.158	3.272	5.192
Fev-2010.....	244	433	757	1.124	3.248	5.186	486	580	822	1.190	3.236	5.105
Mar-2010.....	234	427	750	1.106	3.149	5.012	480	574	811	1.173	3.136	4.902
Abr.....	233	427	748	1.086	3.210	5.222	471	568	802	1.132	3.102	4.945
Mai.....	244	437	756	1.087	3.279	5.363	474	575	810	1.133	3.188	5.113
Jun.....	247	438	752	1.090	3.279	5.343	481	578	811	1.138	3.133	4.984
Jul.....	246	438	758	1.133	3.359	5.425	480	579	820	1.187	3.193	5.013
Ago.....	255	445	774	1.176	3.484	5.644	486	584	832	1.220	3.295	5.189
Set.....	266	452	786	1.210	3.609	5.831	483	584	837	1.243	3.456	5.457
Out.....	283	461	798	1.228	3.817	6.217	484	588	844	1.251	3.651	5.822
Nov.....	273	456	798	1.227	3.764	6.081	473	584	844	1.253	3.583	5.646
Dez.....	275	455	798	1.216	3.745	6.059	473	585	848	1.247	3.524	5.523
Jan-2011.....	274	454	796	1.205	3.586	5.733	477	585	850	1.245	3.478	5.440
Fev.....	288	461	790	1.188	3.524	5.637	486	586	840	1.229	3.441	5.411
Varição Mensal												
Fev-2011/Jan-2011.....	5,3	1,6	-0,8	-1,4	-1,8	-1,7	1,9	0,2	-1,1	-1,3	-1,1	-0,5
Varição no Ano												
Fev-2011/Dez-2010.....	4,7	1,3	-1,0	-2,3	-5,9	-7,0	2,7	0,3	-0,9	-1,4	-2,3	-2,0
Varição Anual												
Fev-2011/Fev-2010.....	18,0	6,5	4,3	5,7	8,5	8,7	-0,1	1,0	2,3	3,3	6,3	6,0

Fonte: Secretaria de Planejamento e Desenvolvimento Regional. Convênio Seade – Dieese e MTE/FAT.

(1) Inflator utilizado – ICV do Dieese. Valores em reais de fevereiro de 2011. (2) Excluem os assalariados e os empregados domésticos assalariados que não tiveram remuneração no mês, os trabalhadores familiares sem remuneração salarial e os trabalhadores que ganharam exclusivamente em espécie ou benefício. (3) Excluem os assalariados que não tiveram remuneração no mês.

TABELA 12
ÍNDICES TRIMESTRAIS DO EMPREGO, DO RENDIMENTO MÉDIO REAL E DA MASSA DE RENDIMENTOS REAIS
DOS OCUPADOS E DOS ASSALARIADOS (1)
REGIÃO METROPOLITANA DE SÃO PAULO – 2001-2011

Base: média de 2000 = 100

Períodos	Ocupados (2)			Assalariados (3)		
	Emprego	Rendimento médio real	Massa de rendimentos reais	Emprego	Salário médio real	Massa salarial real
Fev-2001.....	100,2	94,7	94,9	101,8	95,1	96,8
Fev-2002.....	100,9	85,3	86,1	102,6	88,5	90,8
Fev-2003.....	102,0	78,0	79,5	103,9	81,4	84,6
Fev-2004.....	102,8	79,2	81,4	102,9	82,1	84,5
Fev-2005.....	107,7	77,9	83,9	109,4	81,1	88,7
Fev-2006.....	111,3	79,3	88,2	115,3	82,8	95,4
Fev-2007.....	112,6	80,7	90,9	120,6	83,1	100,1
Fev-2008.....	117,4	79,2	93,0	126,7	81,5	103,3
Fev-2009.....	118,1	80,7	95,3	129,9	81,8	106,2
Fev-2010.....	122,5	80,2	98,2	136,4	82,3	112,3
Mar-2010.....	121,3	78,3	95,0	136,3	80,4	109,6
Abr.....	122,8	78,9	96,9	137,3	79,2	108,7
Mai.....	122,3	80,4	98,3	135,8	80,8	109,8
Jun.....	123,2	80,2	98,8	136,6	80,0	109,3
Jul.....	123,2	81,9	100,9	135,8	81,5	110,6
Ago.....	123,7	84,5	104,5	135,4	83,4	113,0
Set.....	125,0	87,2	109,0	137,2	86,3	118,4
Out.....	126,6	90,9	115,1	140,6	89,5	125,8
Nov.....	126,6	90,2	114,1	142,6	88,6	126,3
Dez.....	127,8	89,8	114,7	144,4	87,8	126,8
Jan-2011.....	126,3	87,1	110,1	143,2	87,0	124,6
Fev.....	125,9	85,9	108,2	142,1	86,0	122,2
Variação Mensal						
Fev-2011/Jan-2011.....	-0,3	-1,4	-1,7	-0,7	-1,1	-1,9
Variação no Ano						
Fev-2011/Dez-2010.....	-1,4	-4,3	-5,7	-1,6	-2,1	-3,6
Variação Anual						
Fev-2011/Fev-2010.....	2,8	7,2	10,2	4,2	4,5	8,9

Fonte: Secretaria de Planejamento e Desenvolvimento Regional. Convênio Seade – Dieese e MTE/FAT.

(1) Inflator utilizado – ICV do Dieese. (2) Incluem os ocupados que não tiveram remuneração no mês e excluem os trabalhadores familiares sem remuneração salarial e os trabalhadores que ganharam exclusivamente em espécie ou benefício.

(3) Incluem os assalariados que não tiveram remuneração no mês.

TABELA 13
RENDIMENTO MÉDIO REAL TRIMESTRAL DOS ASSALARIADOS, POR SETOR DE ATIVIDADE
ECONÔMICA E CARTEIRA DE TRABALHO ASSINADA E NÃO-ASSINADA PELO ATUAL EMPREGADOR (1)
REGIÃO METROPOLITANA DE SÃO PAULO – 2001-2011

Períodos	Total geral (2)	Assalariados no setor privado					
		Total	Setor de atividade			Carteira de trabalho	
			Indústria	Comércio	Serviços	Assinada	Não assinada
Fev-2001	1.679	1.584	1.803	1.156	1.614	1.752	1.091
Fev-2002	1.555	1.454	1.607	1.190	1.468	1.586	1.048
Fev-2003	1.432	1.345	1.495	1.063	1.371	1.464	971
Fev-2004	1.445	1.364	1.531	1.125	1.365	1.485	992
Fev-2005	1.431	1.360	1.599	1.054	1.349	1.499	917
Fev-2006	1.458	1.380	1.542	1.110	1.385	1.501	987
Fev-2007	1.462	1.387	1.567	1.088	1.409	1.482	1.058
Fev-2008	1.442	1.341	1.475	1.074	1.352	1.427	1.020
Fev-2009	1.441	1.342	1.494	1.086	1.356	1.440	933
Fev-2010	1.458	1.372	1.585	1.132	1.363	1.425	1.116
Mar-2010	1.424	1.340	1.544	1.110	1.327	1.408	1.027
Abr	1.402	1.328	1.486	1.098	1.323	1.399	1.007
Mai	1.427	1.347	1.512	1.112	1.339	1.415	1.044
Jun	1.416	1.332	1.560	1.071	1.297	1.388	1.073
Jul	1.445	1.357	1.633	1.125	1.305	1.414	1.090
Ago	1.483	1.386	1.662	1.144	1.335	1.440	1.121
Set	1.530	1.406	1.636	1.156	1.385	1.471	1.100
Out	1.584	1.449	1.639	1.129	1.458	1.521	1.113
Nov	1.567	1.439	1.595	1.137	1.455	1.507	1.131
Dez	1.552	1.446	1.649	1.132	1.450	1.514	1.111
Jan-2011	1.541	1.439	1.671	1.154	1.427	1.506	1.109
Fev	1.525	1.432	1.664	1.149	1.416	1.499	1.096
Varição Mensal							
Fev-2011/Jan-2011	-1,0	-0,5	-0,4	-0,4	-0,8	-0,4	-1,2
Varição no Ano							
Fev-2011/Dez-2010	-1,7	-1,0	0,9	1,6	-2,3	-1,0	-1,4
Varição Anual							
Fev-2011/Fev-2010	4,6	4,3	5,0	1,6	3,9	5,2	-1,8

Fonte: Secretaria de Planejamento e Desenvolvimento Regional. Convênio Seade – Dieese e MTE/FAT.

(1) Inflator utilizado – ICV do Dieese. Valores em reais de fevereiro de 2011. (2) Inclui os estatutários e celetistas que trabalham em instituições públicas (governos municipal, estadual, federal, empresa de economia mista, autarquia, fundação, etc) e aqueles que não sabem a que setor pertence a empresa em que trabalham.

Nota: Exclusivos os assalariados que não tiveram remuneração no mês e os empregados domésticos.

PIA – População em Idade Ativa: população com 10 anos e mais.

PEA – População Economicamente Ativa: parcela da PIA que está ocupada ou desempregada.

Ocupados: indivíduos que nos 7 dias anteriores ao da entrevista:

- a) possuem trabalho remunerado exercido regularmente;
- b) possuem trabalho remunerado exercido de forma irregular, desde que não estejam procurando trabalho diferente do atual;
- c) possuem trabalho não-remunerado de ajuda em negócios de parentes, ou remunerado em espécie/benefício, sem procura de trabalho;
- d) excluem-se as pessoas que de forma bastante excepcional fizeram algum trabalho nesse período.

Desempregados: indivíduos que se encontram em uma das seguintes situações:

- a) Desemprego Aberto: pessoas que procuraram trabalho de maneira efetiva nos 30 dias anteriores ao da entrevista e não exerceram nenhum trabalho nos 7 últimos dias;
- b) Desemprego Oculto pelo Trabalho Precário: pessoas que realizam algum trabalho remunerado eventual de auto-ocupação, ou seja, sem qualquer perspectiva de continuidade e previsibilidade, ou realizam trabalho não-remunerado em ajuda de negócios de parentes e que procuraram mudar de trabalho nos 30 dias anteriores ao da entrevista ou que, não tendo procurado neste período, o fizeram sem êxito até 12 meses atrás;
- c) Desemprego Oculto pelo Desalento e Outros: pessoas que não possuem trabalho e nem procuraram nos últimos 30 dias, por desestímulo do mercado de trabalho ou por circunstâncias fortuitas, mas apresentaram procura efetiva de trabalho nos últimos 12 meses.

Inativos (maiores de 10 anos): parcela da PIA que não está ocupada ou desempregada.

Rendimento do trabalho: rendimento monetário bruto (sem descontos de imposto de renda e previdência social) efetivamente recebido, referente ao trabalho realizado no mês imediatamente anterior ao da pesquisa. Para os assalariados, são considerados descontos por falta, etc. ou acréscimos devidos a horas extras, gratificações, etc. Não são computados o 13º salário e os benefícios indiretos. Para os empregadores, os autônomos e as demais posições é considerada a retirada mensal, não incluindo os lucros do trabalho, da empresa ou do negócio.

PRINCIPAIS INDICADORES

Taxa de Desemprego Total: proporção da PEA que se encontra na situação de desemprego – total, aberto e oculto.

Taxa de Participação: proporção de pessoas com 10 anos e mais incorporadas ao mercado de trabalho como ocupadas ou desempregadas.

Índice de Ocupação: nível de ocupação alcançado em determinado trimestre em relação ao nível médio do ano de 2000. Este indicador é apresentado também segundo ramos de atividade.

Rendimentos: rendimento real trimestral dos ocupados e assalariados no trabalho principal – apresentados os valores médios e os máximos recebidos pelos 10% e 25% mais pobres, 50% (mediana) e valores mínimos recebidos pelos 25% e 10% mais ricos. Além disto, são apresentadas as evoluções dos índices tendo por base a média de 2000=100.

A Fundação Sistema Estadual de Análise de Dados – Seade, em colaboração com o Departamento Intersindical de Estatística e Estudos Socioeconômicos – Dieese, vem divulgando sistematicamente os resultados da Pesquisa de Emprego e Desemprego – PED-RMSP, desde janeiro de 1985. Trata-se de uma pesquisa domiciliar que, a cada mês, investiga uma amostra de aproximadamente 3.000 domicílios localizados na Região Metropolitana de São Paulo. Suas informações são apresentadas agregadas em trimestres móveis. Por exemplo, a taxa de desemprego de janeiro corresponde ao trimestre móvel novembro, dezembro e janeiro. A taxa de fevereiro corresponde ao trimestre móvel dezembro, janeiro e fevereiro. A qualidade de seus indicadores e as inovações metodológicas introduzidas fazem da PED uma das principais fontes de referência sobre a conjuntura do mercado de trabalho metropolitano. Por estas razões, outros Estados brasileiros passaram a realizar a pesquisa nas regiões metropolitanas de Belo Horizonte, Fortaleza, Porto Alegre, Recife, Salvador e o Distrito Federal.



GOVERNO DO ESTADO DE SÃO PAULO
Secretaria de Planejamento e Desenvolvimento Regional

SEADE

Fundação Sistema Estadual de Análise de Dados
Av. Cásper Líbero 478 CEP 01033-000 Caixa Postal 2658
CEP 01060-970 São Paulo SP www.seade.gov.br
Fone (11) 3324.7200 Fax (11) 3324.7324
geadii@seade.gov.br ouvidoria@seade.gov.br

DIEESE

DEPARTAMENTO INTERSINDICAL DE ESTATÍSTICA E ESTUDOS SOCIOECONÔMICOS
Rua Ministro Godói, 310 - Perdizes - São Paulo - SP - Tel: 11 3874-5366
Fax: 11 3874-5291 - CEP 05001-900 - www.dieese.org.br - en@dieese.org.br

Apoio: Ministério do Trabalho e Emprego – MTE. Fundo de Amparo ao Trabalhador – FAT.
Secretaria do Emprego e Relações do Trabalho – Sert.