

ABRIL DE 2008

Em comportamento atípico, desemprego permanece estável

- Indústria prossegue com crescimento em comportamento não usual
- Serviços retomam crescimento de contratações
- Rendimentos crescem pelo segundo mês consecutivo
- Intenso crescimento das massas de rendimentos de ocupados e assalariados

Anexo estatístico

Principais conceitos

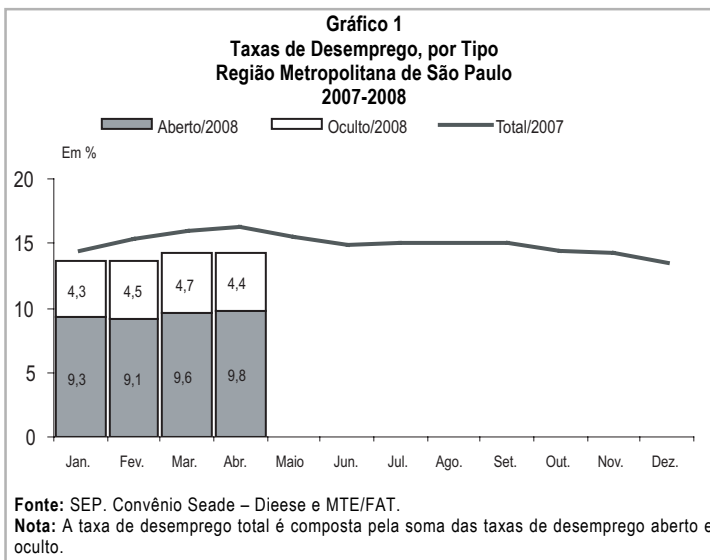
RESULTADOS DO MÊS

1. As informações da Pesquisa de Emprego e Desemprego – PED, realizada pela Fundação Seade e pelo Dieese, mostram que a **taxa de desemprego** total permaneceu relativamente estável, ao passar de 14,3% em março, para 14,2% em abril, período em que usualmente cresce, devido ao maior ingresso de pessoas no mercado de trabalho – movimento que ocorreu com menor intensidade neste ano. Esta é a menor taxa para abril desde 1996. Segundo suas componentes, a taxa de desemprego oculto diminuiu de 4,7% para 4,4%, enquanto a de desemprego aberto passou de 9,6% para 9,8% (Gráfico 1).
2. O contingente de desempregados praticamente não se alterou e foi estimado em 1.488 mil pessoas. No período em análise foram criados 76 mil postos de trabalho, número semelhante ao de pessoas que entraram no mercado de trabalho da região (77 mil) (Tabela 1). A **taxa de participação** cresceu de 63,5% para os atuais 63,9%.

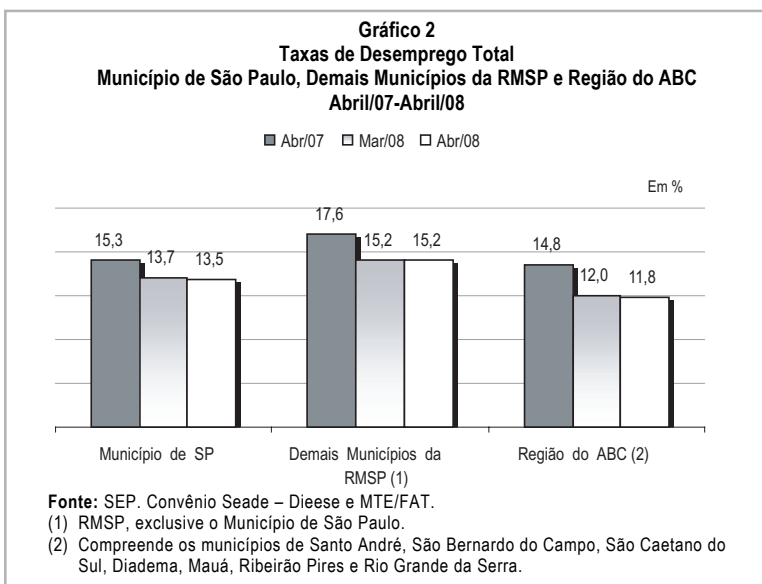
Tabela 1
Estimativas do Número de Pessoas de 10 Anos e Mais, segundo Condição de Atividade
Região Metropolitana de São Paulo
Abril/07-Abril/08

Condição de Atividade	Estimativas (em mil pessoas)			Variações			
				Absoluta (em mil pessoas)		Relativa (%)	
	Abr/07	Mar/08	Abr/08	Abr-08/ Mar-08	Abr-08/ Abr-07	Abr-08/ Mar-08	Abr-08/ Abr-07
População em Idade Ativa	16.179	16.380	16.398	18	219	0,1	1,4
População Economicamente Ativa	10.096	10.401	10.478	77	382	0,7	3,8
Ocupados	8.450	8.914	8.990	76	540	0,9	6,4
Desempregados	1.646	1.487	1.488	1	-158	0,1	-9,6
Em Desemprego Aberto	1.101	998	1.027	29	-74	2,9	-6,7
Em Desemprego Oculto pelo Trabalho Precário	423	358	346	-12	-77	-3,4	-18,2
Em Desemprego Oculto pelo Desalento	122	131	115	-16	-7	-12,2	-5,7
Inativos com 10 Anos e Mais	6.083	5.979	5.920	-59	-163	-1,0	-2,7

Fonte: SEP. Convênio Seade – Dieese e MTE/FAT.



3. Nos três domínios geográficos para os quais os indicadores da PED são calculados, entre março e abril, a taxa de desemprego total pouco variou no Município de São Paulo (de 13,7% para 13,5%) e na região do ABC (de 12,0% para 11,8%) e manteve-se estável em 15,2% nos demais municípios da RMSP (Gráfico 2).



4. Em abril, o **nível de ocupação** na RMSP cresceu 0,9% (Tabela 2), em comportamento usual para este mês. O contingente de ocupados foi estimado em 8.990 mil pessoas, 76 mil a mais do que em março. Esse resultado deveu-se ao crescimento na **Indústria** (2,5%, pelo segundo mês consecutivo) e nos **Serviços** (1,2%). O nível de ocupação no **Comércio** manteve-se relativamente estável (0,2%) e diminuiu 2,9% no agregado **Outros Setores** (Tabela 2).

Tabela 2

Estimativas do Número de Ocupados, segundo Setores de Atividade

Região Metropolitana de São Paulo

Abril/07-Abril/08

Setores de Atividade	Estimativas (em mil pessoas)			Variações			
				Absoluta (em mil pessoas)		Relativa (%)	
	Abr/07	Mar/08	Abr/08	Abr-08/ Mar-08	Abr-08/ Abr-07	Abr-08/ Mar-08	Abr-08/ Abr-07
Total	8.450	8.914	8.990	76	540	0,9	6,4
Indústria	1.555	1.711	1.753	42	198	2,5	12,7
Comércio	1.428	1.462	1.465	3	37	0,2	2,6
Serviços	4.555	4.787	4.846	59	291	1,2	6,4
Outros (1)	912	954	926	-28	14	-2,9	1,5

Fonte: SEP. Convênio Seade – Dieese e MTE/FAT.

(1) Incluem Construção Civil, Serviços Domésticos, etc.

5. O contingente de assalariados aumentou 1,3%, resultado do crescimento do emprego nos setores público (4,7%) e privado (0,8%). Os empregos com e sem carteira de trabalho assinada, no setor privado, cresceram 0,8%. O contingente de trabalhadores autônomos diminuiu 0,8% (Tabela 3).

Tabela 3
Estimativas do Número de Ocupados, segundo Posição na Ocupação
Região Metropolitana de São Paulo
Abril/07-Abril/08

Posição na Ocupação	Estimativas (em mil pessoas)			Variações			
				Absoluta (em mil pessoas)		Relativa (%)	
	Abr/07	Mar/08	Abr/08	Abr-08/ Mar-08	Abr-08/ Abr-07	Abr-08/ Mar-08	Abr-08/ Abr-07
Total	8.450	8.914	8.990	76	540	0,9	6,4
Total de Assalariados (1)	5.535	6.026	6.104	78	569	1,3	10,3
Setor Privado	4.825	5.322	5.367	45	542	0,8	11,2
Com Carteira Assinada	3.752	4.145	4.180	35	428	0,8	11,4
Sem Carteira Assinada	1.073	1.177	1.187	10	114	0,8	10,6
Setor Público	710	704	737	33	27	4,7	3,8
Autônomos	1.648	1.694	1.681	-13	33	-0,8	2,0
Demais Posições (2)	1.267	1.194	1.205	11	-62	0,9	-4,9

Fonte: SEP. Convênio Seade – Dieese e MTE/FAT.

(1) Inclui os que não informaram o segmento em que trabalham.

(2) Incluem empregadores, empregados domésticos, donos de negócio familiar, trabalhadores familiares sem remuneração, profissionais liberais e outras posições ocupacionais.

6. Entre fevereiro e março de 2008, os **rendimentos** médios reais de ocupados e assalariados elevaram-se pelo segundo mês consecutivo, com variações de 3,8% e 4,6%, passando a corresponder a R\$ 1.202 e R\$ 1.274, respectivamente (Tabela 4). A massa de rendimentos dos ocupados, em comportamento atípico para o período, cresceu 3,7% (Gráfico 4) e a dos assalariados, 5,5%. Nos dois casos, esse aumento deveu-se à elevação dos rendimentos médios, mas, no último, foi reforçado pelo crescimento do número de assalariados.

Tabela 4

Rendimento Médio Real (1) dos Ocupados, Assalariados, segundo Categorias Seleccionadas, e Trabalhadores Autônomos
Região Metropolitana de São Paulo
Março/07-Março/08

Categorias Seleccionadas	Rendimentos (em reais de março de 2008)			Variações (%)	
	Mar/07	Fev/08	Mar/08	Mar-08/ Fev-08	Mar-08/ Mar-07
Total de Ocupados	1.176	1.158	1.202	3,8	2,2
Total de Assalariados (2)	1.242	1.217	1.274	4,6	2,5
Setor Privado	1.179	1.132	1.186	4,8	0,6
Indústria	1.354	1.245	1.298	4,3	-4,2
Comércio	898	906	890	-1,8	-0,9
Serviços	1.177	1.139	1.208	6,1	2,6
Com Carteira Assinada	1.266	1.205	1.280	6,2	1,1
Sem Carteira Assinada	874	861	839	-2,6	-4,0
Trabalhadores Autônomos	844	875	859	-1,9	1,7

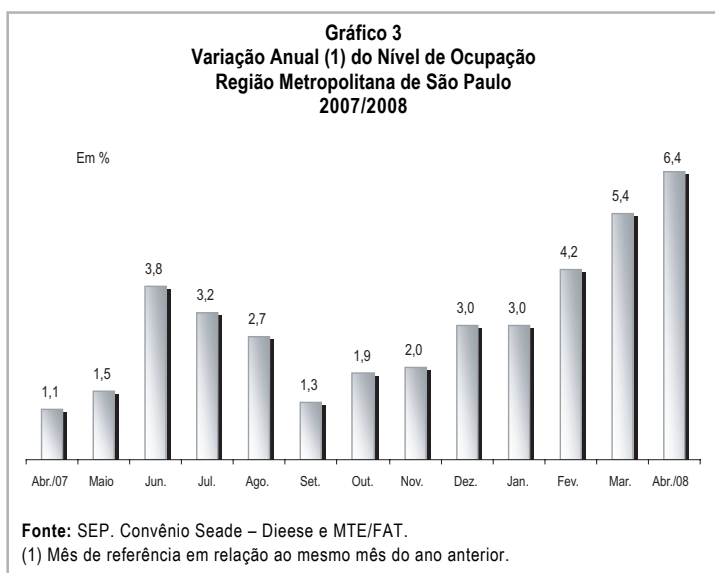
Fonte: SEP. Convênio Seade – Dieese e MTE/FAT.

(1) Inflator utilizado: ICV – Dieese.

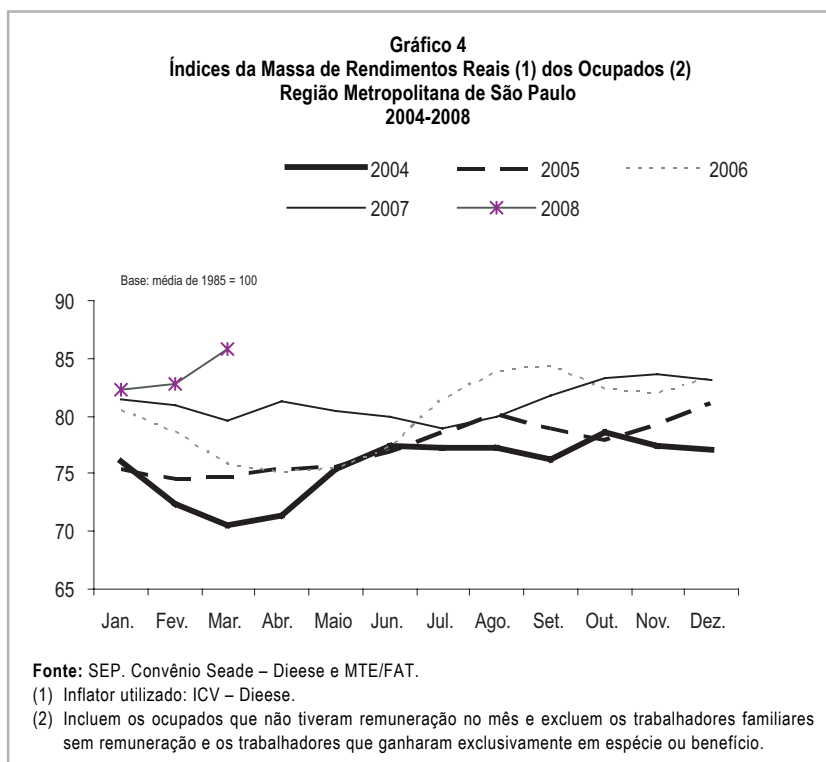
(2) Inclui setor público.

COMPORTAMENTO EM 12 MESES

7. Comparada a abril de 2007, a **taxa de desemprego** total na RMSP diminuiu de 16,3% para os atuais 14,2%. Segundo suas componentes, a taxa de desemprego aberto reduziu-se de 10,9% para 9,8% e a de desemprego oculto de 5,4% para 4,4%. Também diminuiu a taxa de desemprego oculto pelo trabalho precário (de 4,2% para 3,3%), enquanto a de desemprego oculto pelo desalento permaneceu relativamente estável (de 1,2% para 1,1%).
8. Nos últimos 12 meses, 158 mil pessoas deixaram a situação de desemprego, uma vez que foram criados 540 mil postos de trabalho, mais do que suficientes para absorver as 382 mil pessoas que passaram a integrar a força de trabalho da região. A **taxa de participação** elevou-se de 62,4% para 63,9%, nesse período.
9. Na mesma base de comparação, o **nível de ocupação** cresceu 6,4%, maior variação nos últimos 12 meses (Gráfico 3) e a maior, também, desde março de 1987. Este resultado refletiu o crescimento do nível ocupacional nos **Serviços** (291 mil novos postos, ou aumento de 6,4%), na **Indústria** (198 mil, ou 12,7%), no **Comércio** (37 mil, ou 2,6%) e, em menor medida, no agregado **Outros Setores** (14 mil ocupações, ou 1,5%).



10. O assalariamento aumentou 10,3% no período, resultado do crescimento de 11,2% do emprego no setor privado e de 3,8% no público. A ampliação do emprego privado refletiu crescimento da contratação de trabalhadores com e sem carteira de trabalho assinada (11,4% e 10,6%, respectivamente). O número de trabalhadores autônomos expandiu-se em 2,0% e o dos classificados nas “demais posições” diminuiu 4,9%.
11. Entre março de 2007 e de 2008, os **rendimentos** médios reais de ocupados e assalariados cresceram 2,2% e 2,5%, respectivamente. A massa de rendimentos dos ocupados (Gráfico 4) aumentou 7,8% e a dos assalariados elevou-se em 11,0%, em ambos os casos refletindo a expansão do nível de ocupação e dos rendimentos.



Anexo Estatístico

TABELA 1

ESTIMATIVA DA POPULAÇÃO TOTAL E ECONOMICAMENTE ATIVA E DOS INATIVOS MAIORES DE 10 ANOS, TAXAS GLOBAIS DE PARTICIPAÇÃO E TAXAS DE DESEMPREGO TOTAL
REGIÃO METROPOLITANA DE SÃO PAULO – 1998-2008

Trimestres	População Economicamente Ativa						Inativos Maiores de 10 Anos		Taxas		População Total ¹
	Total		Ocupados		Desempregados						
	Números Absolutos ¹	Índice ²	Números Absolutos ¹	Índice ²	Números Absolutos ¹	Índice ²	Números Absolutos ¹	Índice ²	Participação (PEA/PIA)	Desemp.Total (DES/PEA)	
Abr-1998	8.707	135,3	7.070	125,6	1.637	203,1	5.360	125,3	61,9	18,8	
Abr-1999	8.880	138,0	7.077	125,7	1.803	223,7	5.489	128,3	61,8	20,3	
Abr-2000	9.226	143,3	7.510	133,4	1.716	212,9	5.441	127,2	62,9	18,6	
Abr-2001	9.322	144,8	7.672	136,3	1.650	204,7	5.570	130,2	62,6	17,7	
Abr-2002	9.526	148,0	7.583	134,7	1.943	241,1	5.570	130,2	63,1	20,4	
Abr-2003	9.644	149,8	7.657	136,0	1.987	246,5	5.664	132,4	63,0	20,6	
Abr-2004	9.875	153,4	7.831	139,1	2.044	253,6	5.651	132,1	63,6	20,7	
Abr-2005	10.018	155,6	8.265	146,8	1.753	217,5	5.733	134,1	63,6	17,5	
Abr-2006	10.058	156,3	8.358	148,4	1.700	210,9	5.907	138,1	63,0	16,9	
Abr-2007	10.096	156,9	8.450	150,1	1.646	204,2	6.083	142,2	62,4	16,3	
maio/07	10.058	156,3	8.499	151,0	1.559	193,4	6.139	143,5	62,1	15,5	19.548
Jun	10.167	158,0	8.652	153,7	1.515	188,0	6.048	141,4	62,7	14,9	19.567
Jul	10.178	158,1	8.651	153,7	1.527	189,5	6.055	141,6	62,7	15,0	19.586
Ago	10.206	158,6	8.675	154,1	1.531	190,0	6.046	141,4	62,8	15,0	19.606
Set	10.201	158,5	8.661	153,8	1.540	191,1	6.069	141,9	62,7	15,1	19.625
Out	10.294	159,9	8.812	156,5	1.482	183,9	5.994	140,2	63,2	14,4	19.645
Nov	10.354	160,9	8.884	157,8	1.470	182,4	5.952	139,2	63,5	14,2	19.665
Dez	10.383	161,3	8.981	159,5	1.402	173,9	5.942	138,9	63,6	13,5	19.684
Jan-2008	10.312	160,2	8.910	158,3	1.402	173,9	6.031	141,0	63,1	13,6	19.704
Fev	10.324	160,4	8.920	158,4	1.404	174,2	6.037	141,2	63,1	13,6	19.723
Mar	10.401	161,6	8.914	158,3	1.487	184,5	5.979	139,8	63,5	14,3	19.743
Abr	10.478	162,8	8.990	159,7	1.488	184,6	5.920	138,4	63,9	14,2	19.763
Variação Mensal											
Abr-2008/Mar-2008 ..	0,7		0,9		0,1		-1,0		0,6		
Variação no Ano											
Abr-2008/Dez-2007 ..	0,9		0,1		6,1		-0,4		0,5		
Variação Anual											
Abr-2008/Abr-2007 ..	3,8		6,4		-9,6		-2,7		2,4		

Fonte: SEP. Convênio Seade – Dieese e MTE/FAT.

(1) Em 1.000 pessoas. (2) Base: média de 1985 = 100.

Nota: Projeções populacionais baseadas no Censo Demográfico de 2000.

TABELA 2
TAXAS DE DESEMPREGO, POR TIPO
RMSP, MUNICÍPIO DE SÃO PAULO E DEMAIS MUNICÍPIOS DA RMSP – 1998-2008

Em porcentagem

Trimestres	Taxas de Desemprego, por Tipo										
	RMSP					Município de São Paulo			Demais Municípios da RMSP		
	Total	Aberto	Oculto			Total	Aberto	Oculto	Total	Aberto	Oculto
			Total	Precário	Desalento						
Abr-1998	18,8	12,4	6,4	4,7	1,7	17,6	11,6	6,0	21,3	14,2	7,1
Abr-1999	20,3	13,4	6,9	4,7	2,1	18,8	12,4	6,3	23,3	15,3	8,0
Abr-2000	18,6	11,8	6,8	4,8	2,0	17,2	11,2	6,0	20,9	12,8	8,1
Abr-2001	17,7	11,5	6,2	4,6	1,6	16,5	10,7	5,8	19,5	12,6	6,9
Abr-2002	20,4	13,3	7,1	5,1	1,9	19,0	12,3	6,7	22,4	14,8	7,5
Abr-2003	20,6	13,6	7,0	5,0	2,0	19,5	12,8	6,7	22,2	15,0	7,3
Abr-2004	20,7	13,2	7,5	5,2	2,2	20,5	12,8	7,7	20,9	13,8	7,1
Abr-2005	17,5	11,1	6,4	4,9	1,5	15,9	10,0	5,9	19,7	12,7	7,1
Abr-2006	16,9	11,2	5,7	4,2	1,5	16,1	10,8	5,4	17,9	11,7	6,1
Abr-2007	16,3	10,9	5,4	4,2	1,2	15,3	10,7	4,5	17,6	11,1	6,5
maio/07	15,5	10,6	4,9	3,8	1,1	14,2	10,0	4,2	17,2	11,3	5,8
Jun	14,9	10,3	4,6	3,5	1,1	13,4	9,4	4,0	17,0	11,5	5,5
Jul	15,0	10,5	4,5	3,3	1,2	13,7	9,6	4,2	16,6	11,6	5,0
Ago	15,0	10,4	4,6	3,3	1,3	14,2	9,9	4,3	16,1	11,1	5,0
Set	15,1	10,5	4,6	3,3	1,3	14,5	10,1	4,4	15,8	10,9	4,9
Out	14,4	10,0	4,4	3,2	1,1	14,0	9,8	4,2	14,9	10,4	4,5
Nov	14,2	10,0	4,2	3,2	1,0	13,9	9,9	4,0	14,6	10,2	4,4
Dez	13,5	9,3	4,2	3,3	0,9	13,2	9,1	4,1	14,0	9,7	4,4
Jan-2008	13,6	9,3	4,3	3,3	1,0	13,0	8,9	4,0	14,4	9,7	4,7
Fev	13,6	9,1	4,5	3,3	1,2	13,1	8,7	4,3	14,3	9,6	4,6
Mar	14,3	9,6	4,7	3,4	1,3	13,7	9,0	4,6	15,2	10,5	4,7
Abr	14,2	9,8	4,4	3,3	1,1	13,5	9,1	4,4	15,2	10,8	4,4
Varição Mensal											
Abr-2008/Mar-2008 ...	-0,7	2,1	-6,4	-2,9	-15,4	-1,5	1,1	-4,3	0,0	2,9	-6,4
Varição no Ano											
Abr-2008/Dez-2007 ..	5,2	5,4	4,8	0,0	22,2	2,3	0,0	7,3	8,6	11,3	0,0
Varição Anual											
Abr-2008/Abr-2007 ...	-12,9	-10,1	-18,5	-21,4	-8,3	-11,8	-15,0	-2,2	-13,6	-2,7	-32,3

Fonte: SEP. Convênio Seade – Dieese e MTE/FAT.

TABELA 3

TAXAS DE DESEMPREGO, POR ATRIBUTOS PESSOAIS
REGIÃO METROPOLITANA DE SÃO PAULO – 1998-2008

Em porcentagem

Trimestres	Taxas de Desemprego, por Atributos Pessoais											
	Total	Sexo		Idade					Posição no Domicílio		Experiência Anterior de Trabalho	
		Homens	Mulheres	10 a 14 Anos	15 a 17 Anos	18 a 24 Anos	25 a 39 Anos	40 Anos e Mais	Chefe	Demais	Com Experiência	Sem Experiência
Abr-1998	18,8	16,4	22,1	56,8	48,9	25,8	15,0	10,9	11,2	24,5	16,3	2,6
Abr-1999	20,3	18,4	22,8	51,3	50,6	28,9	15,9	13,1	12,5	26,2	17,6	2,7
Abr-2000	18,6	15,5	22,4	43,8	47,3	27,0	14,5	11,8	11,0	24,2	16,0	2,6
Abr-2001	17,7	15,1	21,0	49,7	47,0	25,3	13,6	11,5	10,5	22,9	15,2	2,5
Abr-2002	20,4	17,3	24,2	54,7	56,5	30,0	15,7	12,9	11,8	26,8	17,6	2,8
Abr-2003	20,6	17,6	24,2	50,4	51,4	30,8	16,7	13,6	12,6	26,5	17,9	2,8
Abr-2004	20,7	18,2	23,5	45,4	57,5	32,8	16,1	12,3	11,3	27,5	17,7	2,9
Abr-2005	17,5	14,9	20,6	41,2	51,6	28,1	14,4	9,8	9,5	23,4	15,1	2,4
Abr-2006	16,9	14,5	19,6	42,2	56,9	27,5	12,9	9,9	8,7	22,8	14,3	2,5
Abr-2007	16,3	13,7	19,3	40,3	51,5	27,6	13,4	8,9	9,3	21,5	14,0	2,3
mai/07	15,5	12,7	18,7	40,0	46,0	26,2	13,0	8,7	8,6	20,6	13,3	2,2
Jun	14,9	12,6	17,5	41,5	45,9	25,2	12,6	7,8	8,3	19,8	12,6	2,3
Jul	15,0	12,5	17,8	37,7	48,5	24,9	12,3	8,1	7,9	20,2	12,6	2,4
Ago	15,0	12,8	17,6	31,5	52,8	24,6	12,3	8,1	7,8	20,3	12,7	2,3
Set	15,1	12,4	18,1	28,3	48,3	24,9	12,5	8,7	7,8	20,4	12,9	2,1
Out	14,4	12,0	17,1	28,9	46,1	24,2	11,9	8,3	7,8	19,2	12,4	2,0
Nov	14,2	11,7	17,0	33,3	46,6	24,0	11,7	8,0	7,5	19,2	12,0	2,2
Dez	13,5	10,9	16,5	42,4	47,9	22,3	11,2	7,4	7,1	18,4	11,4	2,1
Jan-2008	13,6	11,0	16,5	51,9	47,6	21,7	11,3	7,4	7,0	18,5	11,3	2,2
Fev	13,6	10,7	16,8	48,5	46,4	21,7	11,2	7,6	7,0	18,6	11,4	2,2
Mar	14,3	11,3	17,9	51,5	50,6	23,4	11,4	8,1	7,4	19,6	12,0	2,4
Abr	14,2	10,8	18,2	54,3	48,5	23,7	11,4	7,7	7,0	19,7	11,8	2,4
Varição Mensal												
Abr-2008/Mar-2008 ...	-0,7	-4,4	1,7	5,4	-4,2	1,3	0,0	-4,9	-5,4	0,5	-1,7	0,0
Varição no Ano												
Abr-2008/Dez-2007 ..	5,2	-0,9	10,3	28,1	1,3	6,3	1,8	4,1	-1,4	7,1	3,5	14,3
Varição Anual												
Abr-2008/Abr-2007 ...	-12,9	-21,2	-5,7	34,7	-5,8	-14,1	-14,9	-13,5	-24,7	-8,4	-15,7	4,3

Fonte: SEP. Convênio Seade – Dieese e MTE/FAT.

TABELA 4
ÍNDICES DO NÍVEL DE OCUPAÇÃO, POR SETOR DE ATIVIDADE ECONÔMICA E POSIÇÃO NA OCUPAÇÃO
REGIÃO METROPOLITANA DE SÃO PAULO – 1998-2008

Base: média de 1985 = 100

Trimestres	Índices do Nível de Ocupação										
	Total Geral	Setor de Atividade Econômica				Posição na Ocupação					Total de Autônomos
		Indústria	Comércio	Serviços	Outros ²	Assalariados ¹					
						Setor Privado			Setor Público ³		
						Total	Com Carteira Assinada	Sem Carteira Assinada			
Abr-1998	125,6	79,0	144,4	157,8	121,2	112,7	113,7	102,1	186,5	110,7	163,2
Abr-1999	125,7	73,8	140,2	164,5	119,2	111,2	112,3	99,8	191,2	108,4	172,5
Abr-2000	133,4	77,9	140,2	178,4	124,6	117,9	118,7	102,0	223,9	114,9	187,5
Abr-2001	136,3	85,8	156,8	173,9	122,8	122,3	125,6	106,9	243,8	106,4	188,8
Abr-2002	134,7	81,5	158,8	172,9	122,5	120,4	121,0	105,9	216,3	118,8	196,4
Abr-2003	136,0	79,4	151,6	176,2	135,6	121,7	124,2	107,7	228,4	110,4	184,8
Abr-2004	139,1	80,8	164,0	180,3	129,7	123,9	125,0	108,3	230,1	121,2	198,2
Abr-2005	146,8	86,2	168,9	191,0	136,9	132,6	134,8	118,0	241,2	122,1	198,5
Abr-2006	148,4	88,0	162,4	196,4	134,9	137,1	138,6	123,0	236,6	132,5	194,9
Abr-2007	150,1	84,4	180,2	199,0	129,1	140,1	142,9	128,7	231,9	127,8	193,1
maio/07	151,0	82,6	178,0	200,8	137,2	140,5	143,7	129,2	235,1	126,9	193,2
Jun	153,7	86,4	176,9	205,2	135,9	144,1	147,5	134,5	229,9	127,7	193,7
Jul	153,7	88,3	174,6	203,7	138,5	145,2	148,9	134,8	237,5	126,2	193,6
Ago	154,1	92,3	171,8	203,9	133,9	146,0	149,7	134,2	247,4	128,0	193,1
Set	153,8	92,6	171,6	203,9	131,3	146,7	150,8	134,0	256,5	126,4	195,9
Out	156,5	93,3	171,2	207,1	141,0	148,8	153,1	137,9	249,4	126,9	197,2
Nov	157,8	94,0	176,0	208,8	138,3	149,5	154,4	139,3	249,6	124,8	205,1
Dez	159,5	92,6	180,2	212,2	139,9	150,0	155,0	139,0	256,1	124,6	209,4
Jan-2008	158,3	90,9	182,0	212,5	131,3	149,7	154,9	138,5	258,0	123,5	208,8
Fev	158,4	90,6	185,7	213,1	127,6	151,3	155,8	139,9	256,3	128,6	204,8
Mar	158,3	92,9	184,4	209,1	135,1	152,5	157,6	142,2	254,3	126,8	198,5
Abr	159,7	95,2	184,8	211,7	131,1	154,5	158,9	143,4	256,5	132,7	197,0
Variação Mensal											
Abr-2008/Mar-2008	0,9	2,5	0,2	1,2	-2,9	1,3	0,8	0,8	0,8	4,7	-0,8
Variação no Ano											
Abr-2008/Dez-2007	0,1	2,8	2,6	-0,3	-6,3	3,0	2,5	3,2	0,2	6,5	-5,9
Variação Anual											
Abr-2008/Abr-2007	6,4	12,7	2,6	6,4	1,5	10,3	11,2	11,4	10,6	3,8	2,0

Fonte: SEP. Convênio Seade – Dieese e MTE/FAT.

(1) Excluem os Empregados Domésticos e incluem os que não informaram o segmento em que trabalham. (2) Englobam: Construção Civil, Serviços Domésticos, etc. (3) Inclui os estatutários e celetistas que trabalham em instituições públicas (governos Municipal, Estadual, Federal, Empresa de Economia Mista, Autarquia, Fundação, etc.).

TABELA 5
ÍNDICES DO NÍVEL DE OCUPAÇÃO, POR RAMO DE ATIVIDADE
REGIÃO METROPOLITANA DE SÃO PAULO – 1998-2008

Base: abril 1988 = 100

Trimestres	Índices do Nível de Ocupação											
	Total Geral	Indústria							Construção Civil	Comércio	Serviços Domésticos	Outros
		Total	Metal-Mecânica	Química e Borracha	Vestuário e Têxtil	Alimentação	Gráfica e Papel	Outras				
Abr-1998	112,7	71,2	65,1	68,9	62,2	83,8	91,0	88,8	92,8	133,3	129,9	64,3
Abr-1999	112,8	66,5	57,7	60,4	61,9	80,9	93,3	83,8	73,3	129,3	139,4	50,0
Abr-2000	119,7	70,1	60,0	72,8	61,3	84,5	103,6	86,8	65,7	129,3	146,2	96,4
Abr-2001	122,3	77,3	66,3	75,2	74,1	85,1	110,8	98,5	70,1	144,7	142,5	83,9
Abr-2002	120,9	73,4	64,5	67,2	71,8	85,8	110,3	83,4	72,5	146,6	142,7	67,9
Abr-2003	122,1	71,5	61,2	66,1	72,3	76,4	111,6	84,9	85,3	139,9	154,2	83,9
Abr-2004	124,9	72,8	63,2	77,0	66,7	71,0	101,4	94,0	78,1	151,3	150,7	69,6
Abr-2005	131,8	77,6	65,7	91,7	75,4	79,7	87,2	98,8	72,5	155,9	160,8	103,6
Abr-2006	133,3	79,3	68,1	74,5	80,2	67,7	109,2	105,9	80,1	149,8	157,1	75,0
Abr-2007	134,7	76,0	67,8	79,5	73,4	78,6	103,6	87,6	70,5	166,2	155,1	60,7
maio/07	135,5	74,4	67,4	80,4	66,1	71,8	102,3	89,9	81,3	164,3	158,0	91,1
Jun	137,9	77,8	70,2	84,4	67,9	73,3	105,7	97,3	82,9	163,2	158,8	60,7
Jul	137,9	79,5	72,3	81,4	75,7	65,5	108,6	98,1	89,6	161,1	155,1	92,9
Ago	138,3	83,1	73,8	82,0	86,7	69,9	115,6	99,9	79,7	158,6	155,5	76,8
Set	138,1	83,4	74,5	83,3	87,1	69,0	113,1	98,4	82,9	158,3	149,6	76,8
Out	140,5	84,0	73,9	86,7	82,8	79,8	118,9	100,2	91,2	158,0	158,0	94,6
Nov	141,6	84,7	74,0	85,4	82,4	89,4	119,6	101,4	88,4	162,4	153,3	110,7
Dez	143,2	83,4	70,5	79,7	78,5	94,9	127,5	106,9	89,6	166,2	158,8	80,4
Jan-2008	142,1	81,9	70,2	77,2	78,3	93,5	123,1	102,1	81,7	168,0	149,8	80,4
Fev	142,2	81,6	71,6	79,8	74,2	89,8	117,2	101,8	81,7	171,4	148,0	48,2
Mar	142,1	83,7	75,9	84,5	76,5	90,7	113,9	99,3	99,6	170,2	146,0	78,6
Abr	143,3	85,7	77,5	87,4	80,9	86,3	110,7	104,1	93,2	170,5	145,1	64,3
Variação Mensal												
Abr-2008/Mar-2008	0,9	2,5	2,1	3,5	5,7	-4,8	-2,8	4,8	-6,4	0,2	-0,6	-18,2
Variação no Ano												
Abr-2008/Dez-2007 ...	0,1	2,8	10,0	9,7	3,0	-9,0	-13,2	-2,6	4,0	2,6	-8,6	-20,0
Variação Anual												
Abr-2008/Abr-2007	6,4	12,7	14,3	10,0	10,2	9,8	6,8	18,8	32,2	2,6	-6,4	5,9

(Continua)

TABELA 5
ÍNDICES DO NÍVEL DE OCUPAÇÃO, POR RAMO DE ATIVIDADE
REGIÃO METROPOLITANA DE SÃO PAULO – 1998-2008

Base: abril 1988 = 100

Trimestres	Índices do Nível de Ocupação												
	Serviços												
	Total	Reformas	Oficina Mecânica	Limp. e Outras Ofic.	Transportes	Especializados	Admin. e Util.Púb.	Creditícios	Alimentação	Educação	Saúde	Auxiliares	Outros
Abr-1998	138,5	195,2	137,3	124,7	108,8	200,8	110,4	80,2	165,2	126,8	148,9	257,3	142,2
Abr-1999	144,3	188,6	130,9	125,9	128,6	202,5	114,5	76,0	155,4	134,5	143,3	339,2	158,9
Abr-2000	156,6	219,1	164,9	126,0	139,7	232,7	116,2	72,7	166,4	146,4	159,3	347,1	178,0
Abr-2001	152,6	212,5	133,4	134,1	135,8	225,4	115,1	76,5	158,0	135,5	151,3	420,7	163,0
Abr-2002	151,7	193,5	138,2	120,1	141,6	228,2	113,2	69,7	150,8	162,5	150,2	427,9	162,0
Abr-2003	154,7	157,6	155,3	136,0	144,8	239,6	108,6	74,3	164,0	146,0	159,8	421,7	165,5
Abr-2004	158,2	182,7	159,3	136,4	132,2	254,8	118,2	72,7	157,6	153,2	172,3	399,2	171,7
Abr-2005	167,6	184,1	163,0	146,7	144,5	249,9	121,1	70,7	170,0	151,6	171,8	546,3	185,0
Abr-2006	172,4	214,3	156,8	142,0	142,6	274,3	122,9	79,4	161,8	176,7	186,3	532,7	185,2
Abr-2007	174,6	201,1	172,9	148,5	146,1	279,0	122,5	92,9	173,1	163,5	183,5	553,6	179,5
maio/07	176,2	192,7	178,9	146,0	146,7	282,6	120,7	91,7	188,3	173,6	179,0	539,9	183,1
Jun	180,1	188,1	183,9	149,1	142,4	279,3	120,2	93,7	191,6	175,9	187,2	569,3	196,1
Jul	178,7	193,6	174,6	150,9	151,4	256,0	124,8	85,1	184,0	167,7	185,4	601,6	197,5
Ago	178,9	210,6	179,7	155,9	157,5	266,4	127,8	77,6	177,8	164,0	184,7	580,4	191,5
Set	178,9	218,3	167,9	151,4	168,1	261,1	125,8	84,3	183,5	173,8	176,8	546,8	191,7
Out	181,7	216,7	180,2	153,3	170,1	276,7	114,0	89,3	184,4	188,8	201,1	531,4	185,5
Nov	183,2	242,1	190,0	149,2	158,2	267,9	109,4	89,6	188,7	189,0	204,1	555,0	195,8
Dez	186,2	262,3	195,4	149,0	162,3	274,2	114,7	82,3	184,2	182,6	207,5	578,8	202,2
Jan-2008	186,5	270,3	185,7	153,3	160,1	277,0	119,2	86,6	181,1	171,8	200,9	579,6	207,1
Fev	187,0	243,8	173,3	158,0	173,4	264,1	125,4	93,1	184,9	169,7	202,5	596,0	200,9
Mar	183,5	225,2	175,4	157,2	171,7	263,2	123,5	96,3	183,3	168,4	197,4	589,7	190,0
Abr	185,7	229,9	186,0	150,4	169,1	272,2	127,4	95,8	186,7	170,2	191,5	615,8	195,5
Variação Mensal													
Abr-2008/Mar-2008 ..	1,2	2,1	6,0	-4,3	-1,5	3,4	3,1	-0,6	1,8	1,1	-3,0	4,4	2,9
Variação no Ano													
Abr-2008/Dez-2007 ..	-0,3	-12,4	-4,8	0,9	4,2	-0,7	11,1	16,3	1,4	-6,8	-7,7	6,4	-3,3
Variação Anual													
Abr-2008/Abr-2007 ..	6,4	14,3	7,6	1,3	15,8	-2,4	4,0	3,1	7,8	4,1	4,4	11,2	8,9

Fonte: SEP. Convênio Seade – Dieese e MTE/FAT

TABELA 6

RENDIMENTO MÉDIO REAL TRIMESTRAL DOS OCUPADOS E DOS ASSALARIADOS NO TRABALHO PRINCIPAL
REGIÃO METROPOLITANA DE SÃO PAULO – 1998-2008

Trimestres	Rendimento Médio Real			
	Ocupados ¹		Assalariados ²	
	Valor Absoluto ³	Índice ⁴	Valor Absoluto ³	Índice ⁴
Mar-1998	1.662	74,6	1.655	71,0
Mar-1999	1.565	70,2	1.610	69,1
Mar-2000	1.426	64,0	1.476	63,3
Mar-2001	1.359	61,0	1.408	60,4
Mar-2002	1.207	54,2	1.286	55,2
Mar-2003	1.093	49,0	1.177	50,5
Mar-2004	1.137	51,0	1.222	52,4
Mar-2005	1.135	51,0	1.214	52,1
Mar-2006	1.131	50,8	1.200	51,5
Mar-2007	1.176	52,8	1.242	53,3
Abr-2007	1.201	53,9	1.268	54,4
Mai-2007	1.182	53,0	1.256	53,9
Jun-2007	1.149	51,6	1.216	52,2
Jul-2007	1.133	50,8	1.196	51,3
Ago-2007	1.143	51,3	1.208	51,9
Set-2007	1.174	52,7	1.243	53,4
Out-2007	1.179	52,9	1.238	53,1
Nov-2007	1.172	52,6	1.230	52,8
Dez-2007	1.151	51,7	1.207	51,8
Jan-2008	1.148	51,5	1.200	51,5
Fev-2008	1.158	52,0	1.217	52,2
Mar-2008	1.202	54,0	1.274	54,7
Variação Mensal				
Mar-2008/Fev-2008		3,8		4,6
Variação no Ano				
Mar-2008/Dez-2007		4,4		5,5
Variação Anual				
Mar-2008/Mar-2007		2,2		2,5

Fonte: SEP. Convênio Seade – Dieese e MTE/FAT.

(1) Exclusivo os Assalariados e os Empregados Domésticos Assalariados que não tiveram remuneração no mês, os Trabalhadores Familiares sem remuneração salarial e os Trabalhadores que ganharam exclusivamente em espécie ou benefício. (2) Exclusivo os Assalariados que não tiveram remuneração no mês. (3) Inflator utilizado – ICV do DIEESE. Valores em reais de fevereiro de 2008. (4) Base: média de 1985 = 100.

Nota: Vide Nota Técnica nº 8.

TABELA 7
RENDIMENTO REAL TRIMESTRAL DOS OCUPADOS E DOS ASSALARIADOS NO TRABALHO PRINCIPAL ¹
REGIÃO METROPOLITANA DE SÃO PAULO – 1998-2008

Trimestres	Rendimento Real Trimestral									
	Ocupados ²					Assalariados ³				
	10% Mais Pobres Ganham Até	25% Mais Pobres Ganham Até	50% Ganham Até	25% Mais Ricos Ganham Acima de	10% Mais Ricos Ganham Acima de	10% Mais Pobres Ganham Até	25% Mais Pobres Ganham Até	50% Ganham Até	25% Mais Ricos Ganham Acima de	10% Mais Ricos Ganham Acima de
Mar-1998	349	581	956	1.762	3.870	465	639	972	1.801	3.491
Mar-1999	288	565	930	1.694	3.389	471	634	960	1.730	3.231
Mar-2000	262	525	824	1.549	3.147	402	594	878	1.584	2.960
Mar-2001	248	492	817	1.471	2.877	410	575	838	1.481	2.779
Mar-2002	269	450	748	1.349	2.547	386	570	824	1.470	2.552
Mar-2003	255	391	643	1.174	2.318	372	510	730	1.274	2.318
Mar-2004	241	422	663	1.207	2.416	361	518	725	1.305	2.416
Mar-2005	225	438	674	1.227	2.255	370	547	781	1.339	2.255
Mar-2006	237	432	648	1.189	2.161	377	539	755	1.296	2.161
Mar-2007	263	471	733	1.258	2.372	419	540	785	1.261	2.418
Abr-2007	271	469	730	1.255	2.607	417	542	786	1.291	2.607
Maio	291	468	725	1.251	2.383	416	547	795	1.295	2.397
Jun	310	469	724	1.241	2.176	414	550	781	1.251	2.279
Jul	310	466	723	1.241	2.175	414	550	776	1.245	2.221
Ago	300	465	723	1.241	2.282	413	558	775	1.244	2.379
Set	299	466	723	1.245	2.391	414	564	814	1.344	2.576
Out	308	473	721	1.240	2.472	413	561	803	1.339	2.567
Nov	307	482	718	1.236	2.405	412	564	799	1.331	2.458
Dez	307	491	716	1.229	2.259	410	557	768	1.232	2.335
Jan-2008	303	502	709	1.215	2.228	409	562	769	1.228	2.252
Fev	301	501	708	1.215	2.308	418	572	802	1.305	2.310
Mar	301	500	740	1.205	2.500	421	582	800	1.305	2.500
Fev	300	499	705	1.210	2.298	416	569	798	1.299	2.300

Fonte: SEP, Convênio Seade – Dieese e MTE/FAT.

(1) Inflator utilizado – ICV do Dieese. Valores em reais de Março de 2008.

(2) Exclusivo os Assalariados e os Empregados Domésticos Assalariados que não tiveram remuneração no mês, os Trabalhadores Familiares sem remuneração salarial e os Trabalhadores que ganharam exclusivamente em espécie ou benefício.

(3) Exclusivo os Assalariados que não tiveram remuneração no mês.

Nota: Vide Nota Técnica n° 8.

TABELA 8

ÍNDICES DO RENDIMENTO REAL TRIMESTRAL DOS OCUPADOS E DOS ASSALARIADOS NO TRABALHO PRINCIPAL ¹
REGIÃO METROPOLITANA DE SÃO PAULO – 1998-2008

Base: média de 1985 = 100

Trimestres	Índices do Rendimento Real Trimestral									
	Ocupados ²					Assalariados ³				
	10% Mais Pobres Ganham Até	25% Mais Pobres Ganham Até	50% Ganham Até	25% Mais Ricos Ganham Acima de	10% Mais Ricos Ganham Acima de	10% Mais Pobres Ganham Até	25% Mais Pobres Ganham Até	50% Ganham Até	25% Mais Ricos Ganham Acima de	10% Mais Ricos Ganham Acima de
Mar-1998	92,2	82,8	76,3	70,6	80,2	77,8	73,2	68,6	68,2	72,7
Mar-1999	76,2	80,5	74,2	67,8	70,2	78,8	72,7	67,8	65,6	67,2
Mar-2000	69,4	74,8	65,7	62,0	65,2	67,3	68,1	62,0	60,0	61,6
Mar-2001	65,8	70,1	65,2	58,9	59,6	68,7	65,9	59,2	56,1	57,8
Mar-2002	71,2	64,2	59,7	54,0	52,8	64,6	65,3	58,2	55,7	53,1
Mar-2003	67,4	55,8	51,3	47,0	48,0	62,3	58,4	51,5	48,3	48,2
Mar-2004	63,8	60,1	52,9	48,3	50,1	60,5	59,4	51,2	49,5	50,3
Mar-2005	59,6	62,5	53,7	49,1	46,7	62,0	62,6	55,1	50,7	46,9
Mar-2006	62,8	61,6	51,7	47,6	44,8	63,1	61,8	53,3	49,1	45,0
Mar-2007	69,5	67,1	58,5	50,4	49,2	70,1	61,9	55,4	47,8	50,3
Abr-2007	71,7	66,9	58,2	50,3	54,0	69,8	62,1	55,5	48,9	54,3
Mai-2007	77,0	66,7	57,9	50,1	49,4	69,7	62,7	56,1	49,1	49,9
Jun-2007	82,1	66,8	57,8	49,7	45,1	69,3	63,1	55,1	47,4	47,4
Jul-2007	82,1	66,4	57,7	49,7	45,1	69,3	63,0	54,8	47,2	46,2
Ago-2007	79,3	66,3	57,7	49,7	47,3	69,2	63,9	54,7	47,2	49,5
Set-2007	79,1	66,4	57,7	49,8	49,5	69,3	64,6	57,5	50,9	53,6
Out-2007	81,5	67,5	57,5	49,6	51,2	69,1	64,2	56,7	50,8	53,4
Nov-2007	81,3	68,8	57,3	49,5	49,8	68,9	64,7	56,4	50,5	51,2
Dez-2007	81,2	70,0	57,1	49,2	46,8	68,7	63,8	54,2	46,7	48,6
Jan-2008	80,3	71,6	56,6	48,7	46,2	68,4	64,4	54,3	46,5	46,9
Fev-2008	79,8	71,4	56,5	48,7	47,8	70,0	65,5	56,6	49,5	48,1
Mar-2008	79,7	71,3	59,0	48,3	51,8	70,5	66,7	56,5	49,5	52,0
Varição Mensal										
Mar-2008/Fev-2008	-0,1	-0,2	4,5	-0,9	8,3	0,7	1,8	-0,2	0,0	8,2
Varição no Ano										
Mar-2008/Dez-2007	-1,9	1,8	3,3	-1,9	10,7	2,6	4,5	4,2	5,9	7,1
Varição Anual										
Mar-2008/Mar-2007	14,6	6,1	1,0	-4,2	5,4	0,5	7,7	1,9	3,5	3,4

Fonte: SEP, Convênio Seade – Dieese e MTE/FAT.

(1) Inflator utilizado – IGV do Dieese. (2) Exclusive os Assalariados e os Empregados Domésticos Assalariados que não tiveram remuneração no mês, os Trabalhadores Familiares sem remuneração salarial e os Trabalhadores que ganharam exclusivamente em espécie ou benefício. (3) Exclusive os Assalariados que não tiveram remuneração no mês.

Nota: Vide Nota Técnica nº 8.

TABELA 9
ÍNDICES TRIMESTRAIS DO EMPREGO, DO RENDIMENTO MÉDIO REAL E DA MASSA DE RENDIMENTOS REAIS
DOS OCUPADOS E DOS ASSALARIADOS¹
REGIÃO METROPOLITANA DE SÃO PAULO – 1998-2008

Base: média de 1985 = 100

Trimestres	Ocupados ²			Assalariados ³		
	Emprego	Rendimento Médio Real	Massa de Rendimentos Reais	Emprego	Salário Médio Real	Massa Salarial Real
Mar-1998	124,8	75,4	94,0	112,2	71,7	80,4
Mar-1999	124,3	71,1	88,3	110,2	70,0	77,1
Mar-2000	131,8	64,5	84,9	116,4	63,7	74,1
Mar-2001	135,0	61,3	82,7	122,6	60,5	74,2
Mar-2002	134,1	54,7	73,3	121,0	55,7	67,4
Mar-2003	135,6	49,6	67,2	123,3	51,1	62,9
Mar-2004	136,9	51,6	70,6	122,1	53,1	64,8
Mar-2005	145,6	51,4	74,7	131,5	52,5	69,0
Mar-2006	148,1	51,2	75,7	137,8	51,9	71,4
Mar-2007	150,2	53,1	79,6	140,8	53,5	75,3
Abr-2007	150,1	54,2	81,2	140,1	54,5	76,3
Maio	151,0	53,3	80,4	140,5	54,1	75,9
Jun	153,7	52,0	79,9	144,1	52,6	75,8
Jul	153,7	51,4	78,9	145,2	51,9	75,3
Ago	154,1	51,9	79,9	146,0	52,4	76,4
Set	153,8	53,2	81,8	146,7	53,8	78,8
Out	156,5	53,3	83,3	148,8	53,4	79,4
Nov	157,8	53,0	83,6	149,5	53,1	79,4
Dez	159,5	52,2	83,2	150,0	52,3	78,3
Jan-2008	158,3	52,0	82,3	149,7	52,0	77,8
Fev	158,4	52,3	82,8	151,3	52,4	79,2
Mar	158,3	54,3	85,8	152,5	54,8	83,5
Variação Mensal						
Mar-2008/Fev-2008	-0,1	3,8	3,7	0,8	4,6	5,5
Variação no Ano						
Mar-2008/Dez-2007	-0,7	3,9	3,2	1,7	4,9	6,6
Variação Anual						
Mar-2008/Mar-2007	5,4	2,3	7,8	8,3	2,5	11,0

Fonte: SEP. Convênio Seade – Dieese e MTE/FAT.

(1) Inflator utilizado – IGV do Dieese. (2) Incluem os Ocupados que não tiveram remuneração no mês e excluem os Trabalhadores Familiares sem remuneração salarial e os Trabalhadores que ganharam exclusivamente em espécie ou benefício. (3) Incluem os Assalariados que não tiveram remuneração no mês.

Nota: Vide Nota Técnica n. 8.

TABELA 10

RENDIMENTO REAL MÉDIO TRIMESTRAL DOS ASSALARIADOS NO SETOR PRIVADO,¹ POR SETOR DE ATIVIDADE
ECONÔMICA E CARTEIRA DE TRABALHO ASSINADA E NÃO-ASSINADA PELO ATUAL EMPREGADOR
REGIÃO METROPOLITANA DE SÃO PAULO – 1998-2008

Trimestres	Rendimento Real Médio Trimestral dos Assalariados no Setor Privado					
	Total	Setor de Atividade			Carteira de Trabalho	
		Indústria	Comércio	Serviços	Assinada	Não-Assinada
Mar-1998	1.552	1.880	1.177	1.483	1.691	1.055
Mar-1999	1.516	1.755	1.145	1.510	1.667	1.013
Mar-2000	1.413	1.615	1.086	1.405	1.553	993
Mar-2001	1.325	1.510	980	1.347	1.472	892
Mar-2002	1.212	1.380	959	1.211	1.326	852
Mar-2003	1.107	1.238	883	1.118	1.199	828
Mar-2004	1.138	1.272	954	1.130	1.246	811
Mar-2005	1.155	1.322	918	1.164	1.262	809
Mar-2006	1.137	1.228	925	1.149	1.254	753
Mar-2007	1.179	1.354	898	1.177	1.266	874
Abr-2007	1.189	1.368	895	1.186	1.280	870
Mai	1.167	1.298	908	1.177	1.248	860
Jun	1.116	1.201	888	1.144	1.191	847
Jul	1.101	1.207	883	1.115	1.189	803
Ago	1.130	1.261	851	1.152	1.225	814
Set	1.160	1.281	892	1.192	1.259	809
Out	1.153	1.266	916	1.177	1.243	823
Nov	1.144	1.289	899	1.154	1.227	846
Dez	1.132	1.300	896	1.123	1.204	879
Jan-2008	1.124	1.283	878	1.120	1.192	878
Fev	1.132	1.245	906	1.139	1.205	861
Mar	1.186	1.298	890	1.208	1.280	839

Fonte: SEP, Convênio Seade – Dieese e MTE/FAT.

(1) Inflator utilizado – ICV do Dieese. Valores em reais de março de 2008.

Nota: Exclusivos os Assalariados que não tiveram remuneração no mês.
Vide Nota Técnica n. 8.

TABELA 11

ÍNDICES DO RENDIMENTO REAL MÉDIO TRIMESTRAL DOS ASSALARIADOS NO SETOR PRIVADO,¹ POR SETOR DE ATIVIDADE ECONÔMICA E CARTEIRA DE TRABALHO ASSINADA E NÃO-ASSINADA PELO ATUAL EMPREGADOR
REGIÃO METROPOLITANA DE SÃO PAULO – 1998-2008

Base: média de 1985 = 100

Trimestres	Índices do Rendimento Real Médio Trimestral dos Assalariados no Setor Privado					
	Total	Setor de Atividade			Carteira de Trabalho	
		Indústria	Comércio	Serviços	Assinada	Não-Assinada
Mar-1998	69,4	74,1	70,5	71,3	69,5	122,8
Mar-1999	67,9	69,2	68,7	72,6	68,5	118,0
Mar-2000	63,2	63,7	65,1	67,5	63,9	115,6
Mar-2001	59,3	59,5	58,7	64,7	60,6	103,8
Mar-2002	54,2	54,4	57,5	58,2	54,5	99,1
Mar-2003	49,5	48,8	52,9	53,7	49,3	96,3
Mar-2004	50,9	50,1	57,2	54,3	51,2	94,4
Mar-2005	51,7	52,1	55,0	55,9	51,9	94,2
Mar-2006	50,9	48,4	55,4	55,2	51,6	87,6
Mar-2007	52,8	53,4	53,8	56,6	52,1	101,7
Abr-2007	53,2	53,9	53,7	57,0	52,6	101,3
Maio	52,2	51,1	54,5	56,6	51,4	100,1
Jun	50,0	47,3	53,2	55,0	49,0	98,6
Jul	49,3	47,6	52,9	53,6	48,9	93,5
Ago	50,6	49,7	51,0	55,4	50,4	94,8
Set	51,9	50,5	53,5	57,3	51,8	94,1
Out	51,6	49,9	54,9	56,6	51,1	95,8
Nov	51,2	50,8	53,9	55,4	50,5	98,4
Dez	50,6	51,2	53,7	54,0	49,5	102,3
Jan-2008	50,3	50,6	52,6	53,8	49,0	102,3
Fev	50,7	49,1	54,3	54,7	49,5	100,2
Mar	53,1	51,2	53,3	58,0	52,6	97,6
Varição Mensal						
Mar-2008/Fev-2008	4,8	4,3	-1,8	6,1	6,2	-2,6
Varição no Ano						
Mar-2008/Dez-2007	4,8		-0,2	-0,7	7,5	6,3
Varição Anual						
Mar-2008/Mar-2007	0,6		-4,2	-0,9	2,6	1,1

Fonte: SEP. Convênio Seade – Dieese e MTE/FAT.

(1) Inflator utilizado – ICV do Dieese.

Nota: Exclusivos os Assalariados que não tiveram remuneração no mês.

Vide Nota Técnica n. 8.

TABELA 12
RENDIMENTO MÉDIO NOMINAL MENSAL DOS OCUPADOS E DOS ASSALARIADOS NO TRABALHO PRINCIPAL
REGIÃO METROPOLITANA DE SÃO PAULO – 2001-2008

Em reais

Em reais

Meses	Rendimento Médio Nominal Mensal		Meses	Rendimento Médio Nominal Mensal	
	Ocupados ¹	Assalariados ²		Ocupados ¹	Assalariados ²
Jan-2001	833	841	Ago	1007	1063
Fev	847	880	Set	982	1082
Mar	805	854	Out	1057	1128
Abr	829	885	Nov	973	1020
Mai	855	906	Dez	989	1044
Jun	829	837	Jan-2005	1033	1099
Jul	855	865	Fev	996	1062
Ago	825	872	Mar	1005	1083
Set	835	862	Abr	1052	1125
Out	839	863	Mai	1001	1098
Nov	836	867	Jun	1067	1148
Dez	861	888	Jul	1107	1183
Jan-2002	782	836	Ago	1051	1105
Fev	832	890	Set	1040	1140
Mar	803	849	Out	1074	1147
Abr	873	885	Nov	1087	1158
Mai	841	881	Dez	1066	1161
Jun	808	862	Jan-2006	1094	1162
Jul	817	863	Fev	1045	1085
Ago	888	926	Mar	1008	1090
Set	866	882	Abr	1060	1131
Out	843	855	Mai	1054	1108
Nov	803	838	Jun	1091	1142
Dez	904	924	Jul	1216	1293
Jan-2003	842	920	Ago	1128	1178
Fev	852	919	Set	1077	1136
Mar	849	901	Out	1099	1190
Abr	932	993	Nov	1099	1126
Mai	893	965	Dez	1138	1187
Jun	908	966	Jan-2007	1073	1171
Jul	890	966	Fev	1138	1154
Ago	931	969	Mar	1152	1227
Set	901	982	Abr	1155	1255
Out	976	1029	Mai	1095	1134
Nov	991	1023	Jun	1072	1127
Dez	976	987	Jul	1113	1202
Jan-2004	963	1050	Ago	1128	1172
Fev	910	974	Set	1167	1234
Mar	950	1011	Out	1137	1200
Abr	955	1053	Nov	1119	1157
Mai	1010	1042	Dez	1126	1188
Jun	1007	1045	Jan	1151	1207
Jul	970	1018	Fev	1173	1231
			Mar	1273	1373

Fonte: SEP, Convênio Seade – Dieese e MTE/FAT.

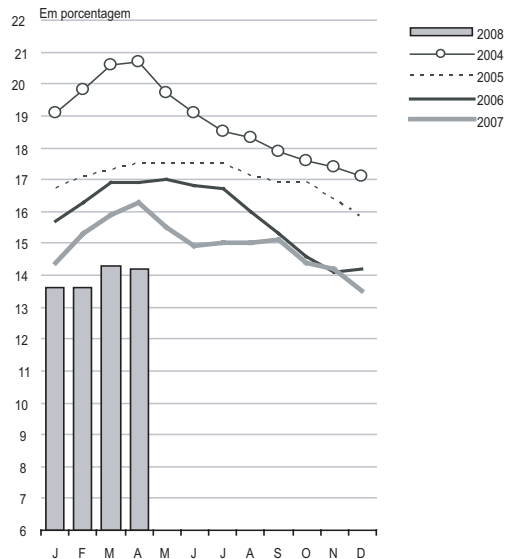
(1) Exclusivo os Assalariados e os Empregados Domésticos Assalariados que não tiveram remuneração no mês, os Trabalhadores Familiares sem remuneração salarial e os Trabalhadores que ganharam exclusivamente em espécie ou benefício.

(2) Exclusivo os Assalariados que não tiveram remuneração no mês.

Nota: Para o cálculo dos rendimentos reais, utilizam-se os dados trimestrais. Os rendimentos mensais estão sujeitos a variações superiores àquelas admitidas para divulgação dos dados da PED-RMSP.

GRÁFICO 1

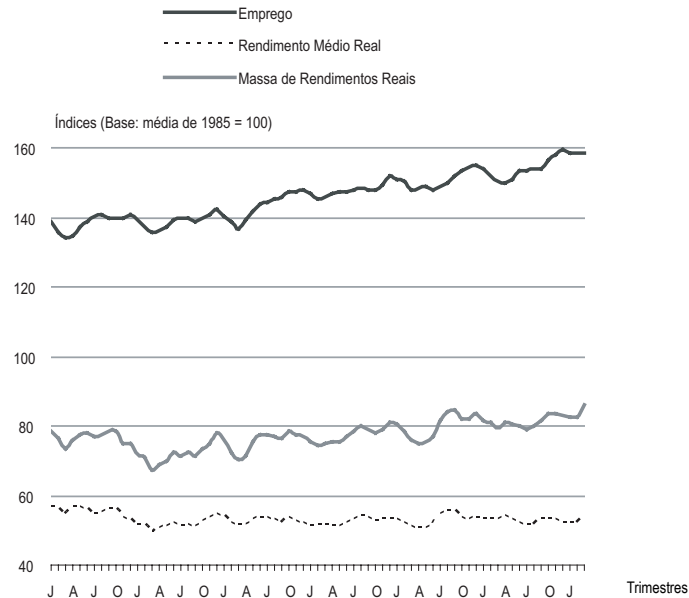
TAXA DE DESEMPREGO TOTAL
REGIÃO METROPOLITANA DE SÃO PAULO – 2004-2008



Fonte: SEP. Convênio Seade – Dieese e MTE/FAT.

GRÁFICO 2

ÍNDICES TRIMESTRAIS DE EMPREGO, DO RENDIMENTO MÉDIO REAL E DA
MASSA DE RENDIMENTOS REAIS DOS OCUPADOS (1)
REGIÃO METROPOLITANA DE SÃO PAULO – 2002-2008



Fonte: SEP. Convênio Seade – Dieese e MTE/FAT.

(1) Inflator utilizado – ICV do Dieese.

Nota: Inclui os Ocupados que não tiveram remuneração no mês e exclui os Trabalhadores Familiares sem remuneração salarial e os Trabalhadores que ganharam exclusivamente em espécie ou benefício.

PIA – População em Idade Ativa: população com 10 anos e mais.

PEA – População Economicamente Ativa: parcela da PIA que está ocupada ou desempregada.

Ocupados: indivíduos que nos 7 dias anteriores ao da entrevista:

- a) possuem trabalho remunerado exercido regularmente;
- b) possuem trabalho remunerado exercido de forma irregular, desde que não estejam procurando trabalho diferente do atual;
- c) possuem trabalho não-remunerado de ajuda em negócios de parentes, ou remunerado em espécie/benefício, sem procura de trabalho;
- d) excluem-se as pessoas que de forma bastante excepcional fizeram algum trabalho nesse período.

Desempregados: indivíduos que se encontram em uma das seguintes situações:

- a) **Desemprego Aberto:** pessoas que procuraram trabalho de maneira efetiva nos 30 dias anteriores ao da entrevista e não exerceram nenhum trabalho nos 7 últimos dias;
- b) **Desemprego Oculto pelo Trabalho Precário:** pessoas que realizam algum trabalho remunerado eventual de auto-ocupação, ou seja, sem qualquer perspectiva de continuidade e previsibilidade, ou realizam trabalho não-remunerado em ajuda de negócios de parentes e que procuraram mudar de trabalho nos 30 dias anteriores ao da entrevista ou que, não tendo procurado neste período, o fizeram sem êxito até 12 meses atrás;
- c) **Desemprego Oculto pelo Desalento e Outros:** pessoas que não possuem trabalho e nem procuraram nos últimos 30 dias, por desestímulo do mercado de trabalho ou por circunstâncias fortuitas, mas apresentaram procura efetiva de trabalho nos últimos 12 meses.

Inativos (maiores de 10 anos): parcela da PIA que não está ocupada ou desempregada.

Rendimento do trabalho: rendimento monetário bruto (sem descontos de imposto de renda e previdência social) efetivamente recebido, referente ao trabalho realizado no mês imediatamente anterior ao da pesquisa. Para os assalariados, são considerados descontos por falta, etc. ou acréscimos devidos a horas extras, gratificações, etc. Não são computados o 13º salário e os benefícios indiretos. Para os empregadores, os autônomos e as demais posições é considerada a retirada mensal, não incluindo os lucros do trabalho, da empresa ou do negócio.

PRINCIPAIS INDICADORES

Taxa de Desemprego Total: proporção da PEA que se encontra na situação de desemprego – total, aberto e oculto.

Taxa de Participação: proporção de pessoas com 10 anos e mais incorporadas ao mercado de trabalho como ocupadas ou desempregadas.

Índice de Ocupação: nível de ocupação alcançado em determinado trimestre em relação ao nível médio do ano de 1985. Este indicador é apresentado também segundo ramos de atividade (tendo como base o nível de abril de 1988).

Rendimentos: rendimento real trimestral dos ocupados e assalariados no trabalho principal – apresentados os valores médios e os máximos recebidos pelos 10% e 25% mais pobres, 50% (mediana) e valores mínimos recebidos pelos 25% e 10% mais ricos. Além disto, são apresentadas as evoluções dos índices tendo por base a média de 1985=100.

A Fundação Sistema Estadual de Análise de Dados – Seade, em colaboração com o Departamento Intersindical de Estatística e Estudos Socioeconômicos – Dieese, vem divulgando sistematicamente os resultados da Pesquisa de Emprego e Desemprego – PED-RMSP, desde janeiro de 1985. Trata-se de uma pesquisa domiciliar que, a cada mês, investiga uma amostra de aproximadamente 3.000 domicílios localizados na Região Metropolitana de São Paulo. Suas informações são apresentadas agregadas em trimestres móveis. Por exemplo, a taxa de desemprego de janeiro corresponde ao trimestre móvel novembro, dezembro e janeiro. A taxa de fevereiro corresponde ao trimestre móvel dezembro, janeiro e fevereiro. A qualidade de seus indicadores e as inovações metodológicas introduzidas fazem da PED uma das principais fontes de referência sobre a conjuntura do mercado de trabalho metropolitano. Por estas razões, outros Estados brasileiros passaram a realizar a pesquisa nas regiões metropolitanas de Belo Horizonte, Porto Alegre, Recife, Salvador e o Distrito Federal.



GOVERNO DO ESTADO DE SÃO PAULO

Secretaria de Economia e Planejamento

SEADE

Fundação Sistema Estadual de Análise de Dados
Av. Cásper Líbero 478 CEP 01033-000 Caixa Postal
2658 CEP 01060-970

São Paulo SP www.seade.gov.br
Fone (11) 3324.7200 Fax (11) 3324.7324
geadi@seade.gov.br ouvidoria@seade.gov.br

DIEESE

DEPARTAMENTO INTERSINDICAL DE ESTATÍSTICA E ESTUDOS SOCIOECONÔMICOS

Rua Ministro Godói, 310 - Perdizes - São Paulo - SP - Tel: 11 3874-5366
Fax: 11 3874-5291 - CEP 05001-900 - www.dieese.org.br - en@dieese.org.br

Apoio: Ministério do Trabalho e Emprego – MTE. Fundo de Amparo ao Trabalhador – FAT.
Secretaria do Emprego e Relações do Trabalho – Sert.

