

MARÇO DE 2008

Maior procura por trabalho e estabilidade da ocupação aumentam desemprego

- Indústria tem o melhor desempenho para março de toda a série
- Construção Civil registra resultado inédito no mês
- Comércio reduz vagas após quatro meses de crescimento
- Rendimentos voltam a aumentar após três meses de redução
- Crescem as massas de rendimentos de ocupados e assalariados na comparação anual

Anexo estatístico

Principais conceitos

RESULTADOS DO MÊS

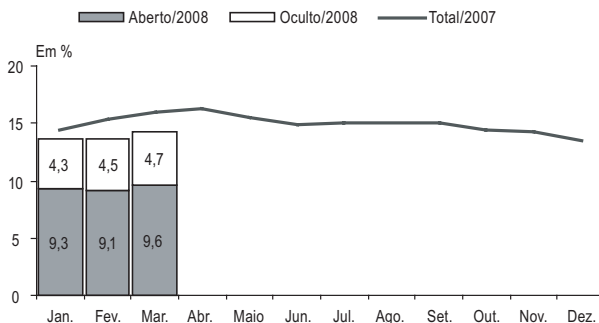
1. As informações da Pesquisa de Emprego e Desemprego – PED, realizada pela Fundação Seade e pelo Dieese, mostram que a **taxa de desemprego** total cresceu, ao passar de 13,6% em fevereiro, para 14,3% em março, em comportamento usual para o período. Esta é a menor taxa para março desde 1996. Segundo suas componentes, a taxa de desemprego aberto elevou-se de 9,1% para 9,6% e a de desemprego oculto, de 4,5% para 4,7% (Gráfico 1).
2. O contingente de desempregados foi estimado em 1.487 mil pessoas, 83 mil a mais do que no mês anterior, devido à relativa estabilidade do nível de ocupação (menos 6 mil vagas) e do ingresso de 77 mil pessoas no mercado de trabalho (Tabela 1). A **taxa de participação** cresceu de 63,1% para os atuais 63,5%, maior nível para março de toda a série da pesquisa.

Tabela 1
Estimativas do Número de Pessoas de 10 Anos e Mais, segundo Condição de Atividade
Região Metropolitana de São Paulo
Março/07-Março/08

Condição de Atividade	Estimativas (em mil pessoas)			Variações			
				Absoluta (em mil pessoas)		Relativa (%)	
	Mar/07	Fev/08	Mar/08	Mar-08/ Fev-08	Mar-08/ Mar-07	Mar-08/ Fev-08	Mar-08/ Mar-07
População em Idade Ativa	16.161	16.361	16.380	19	219	0,1	1,4
População Economicamente Ativa	10.052	10.324	10.401	77	349	0,7	3,5
Ocupados	8.454	8.920	8.914	-6	460	-0,1	5,4
Desempregados	1.598	1.404	1.487	83	-111	5,9	-6,9
Em Desemprego Aberto	1.045	939	998	59	-47	6,3	-4,5
Em Desemprego Oculto pelo							
Trabalho Precário	402	343	358	15	-44	4,4	-10,9
Em Desemprego Oculto pelo Desalento	151	122	131	9	-20	7,4	-13,2
Inativos com 10 Anos e Mais	6.109	6.037	5.979	-58	-130	-1,0	-2,1

Fonte: SEP. Convênio Seade – Dieese e MTE/FAT.

Gráfico 1
Taxas de Desemprego, por Tipo
Região Metropolitana de São Paulo
2007-2008

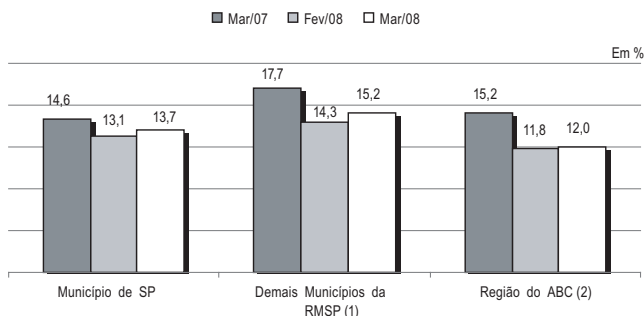


Fonte: SEP. Convênio Seade – Dieese e MTE/FAT.

Nota: A taxa de desemprego total é composta pela soma das taxas de desemprego aberto e oculto.

3. Nos três domínios geográficos para os quais os indicadores da PED são calculados, entre fevereiro e março, a taxa de desemprego total cresceu no Município de São Paulo (de 13,1% para 13,7%) e nos demais municípios da RMSP (de 14,3% para 15,2%), mas manteve-se relativamente estável na região do ABC, onde passou de 11,8% para 12,0%, após três meses de redução (Gráfico 2).

Gráfico 2
Taxas de Desemprego Total
Município de São Paulo, Demais Municípios da RMSP e Região do ABC
Março/07-Março/08



Fonte: SEP. Convênio Seade – Dieese e MTE/FAT.

(1) RMSP, exclusive o Município de São Paulo.

(2) Compreende os municípios de Santo André, São Bernardo do Campo, São Caetano do Sul, Diadema, Mauá, Ribeirão Pires e Rio Grande da Serra.

4. Em março, o **nível de ocupação** na RMSP permaneceu relativamente estável (-0,1%) pelo segundo mês consecutivo (Tabela 2), em comportamento pouco usual para este mês, quando geralmente ocorre decréscimo mais expressivo do número de postos de trabalho. O contingente de ocupados foi estimado em 8.914 mil pessoas, 6 mil a menos do que em fevereiro. Esse resultado deveu-se às reduções nos **Serviços** (1,9%) e no **Comércio** (0,7%), que foram praticamente compensadas pelos aumentos na **Indústria** (2,6%, melhor desempenho para março de toda a série) e no agregado **Outros Setores** (5,9%, reflexo do crescimento inédito da Construção Civil para este mês) (Tabela 2).

Tabela 2
Estimativas do Número de Ocupados, segundo Setores de Atividade
Região Metropolitana de São Paulo
Março/07-Março/08

Setores de Atividade	Estimativas (em mil pessoas)			Variações			
				Absoluta (em mil pessoas)		Relativa (%)	
	Mar/07	Fev/08	Mar/08	Mar-08/ Fev-08	Mar-08/ Mar-07	Mar-08/ Fev-08	Mar-08/ Mar-07
Total	8.454	8.920	8.914	-6	460	-0,1	5,4
Indústria	1.556	1.668	1.711	43	155	2,6	10,0
Comércio	1.437	1.472	1.462	-10	25	-0,7	1,7
Serviços	4.514	4.879	4.787	-92	273	-1,9	6,0
Outros (1)	947	901	954	53	7	5,9	0,7

Fonte: SEP. Convênio Seade – Dieese e MTE/FAT.
 (1) Incluem Construção Civil, Serviços Domésticos, etc.

5. O contingente de assalariados aumentou 0,8%, resultado do crescimento do emprego no setor privado (1,1%) e redução no setor público (1,4%). O emprego com carteira de trabalho assinada, no setor privado, cresceu 1,7%, enquanto o sem carteira assinada diminuiu (0,8%). O contingente de trabalhadores autônomos reduziu-se em 3,1% (Tabela 3).

Tabela 3

Estimativas do Número de Ocupados, segundo Posição na Ocupação
Região Metropolitana de São Paulo
Março/07-Março/08

Posição na Ocupação	Estimativas (em mil pessoas)			Variações			
				Absoluta (em mil pessoas)		Relativa (%)	
	Mar/07	Fev/08	Mar/08	Mar-08/ Fev-08	Mar-08/ Mar-07	Mar-08/ Fev-08	Mar-08/ Mar-07
Total	8.454	8.920	8.914	-6	460	-0,1	5,4
Total de Assalariados (1)	5.563	5.976	6.026	50	463	0,8	8,3
Setor Privado	4.844	5.262	5.322	60	478	1,1	9,9
Com Carteira Assinada	3.770	4.076	4.145	69	375	1,7	9,9
Sem Carteira Assinada	1.074	1.186	1.177	-9	103	-0,8	9,6
Setor Público	719	714	704	-10	-15	-1,4	-2,1
Autônomos	1.623	1.748	1.694	-54	71	-3,1	4,4
Demais Posições (2)	1.268	1.196	1.194	-2	-74	-0,2	-5,8

Fonte: SEP. Convênio Seade – Dieese e MTE/FAT.

(1) Inclui os que não informaram o segmento em que trabalham.

(2) Incluem empregadores, empregados domésticos, donos de negócio familiar, trabalhadores familiares sem remuneração, profissionais liberais e outras posições ocupacionais.

6. Entre janeiro e fevereiro de 2008, o **rendimento** médio real de ocupados e assalariados cresceu 0,9% e 1,4%, passando a corresponder a R\$ 1.153 e R\$ 1.212, respectivamente, após três meses consecutivos de decréscimo (Tabela 4). A massa de rendimentos dos ocupados, em comportamento atípico para o período, variou positivamente (0,6%) e a dos assalariados cresceu 1,9%, refletindo, neste último caso, crescimento do salário médio e do nível de emprego.

Tabela 4

Rendimento Médio Real (1) dos Ocupados, Assalariados, segundo Categorias Seleccionadas, e Trabalhadores Autônomos
Região Metropolitana de São Paulo
Fevereiro/07-Fevereiro/08

Categorias Seleccionadas	Rendimentos (em reais de fevereiro de 2008)			Variações (%)	
	Fev/07	Jan/08	Fev/08	Fev-08/ Jan-08	Fev-08 Fev-07
Total de Ocupados	1.172	1.142	1.153	0,9	-1,6
Total de Assalariados (2)	1.229	1.195	1.212	1,4	-1,4
Setor Privado	1.165	1.119	1.127	0,8	-3,3
Indústria	1.316	1.277	1.239	-3,0	-5,9
Comércio	914	874	902	3,2	-1,3
Serviços	1.180	1.115	1.133	1,6	-4,0
Com Carteira Assinada	1.246	1.187	1.199	1,0	-3,7
Sem Carteira Assinada	889	875	857	-2,0	-3,6
Trabalhadores Autônomos	887	824	871	5,7	-1,8

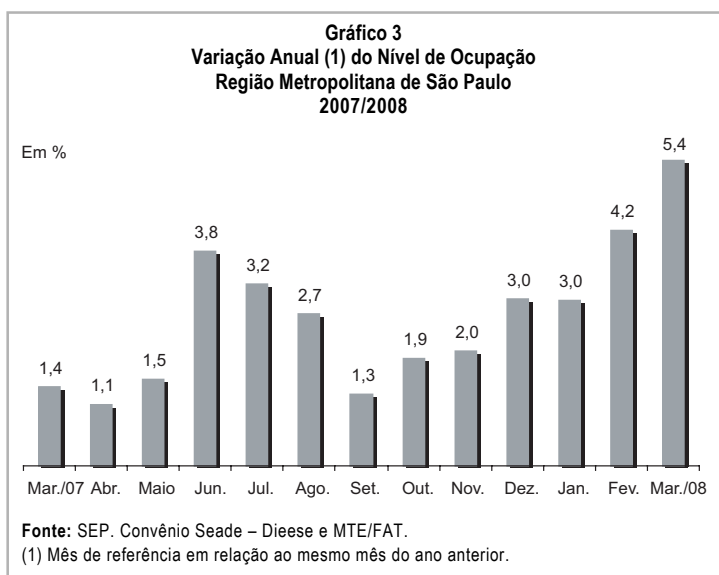
Fonte: SEP. Convênio Seade – Dieese e MTE/FAT.

(1) Inflator utilizado: ICV – Dieese.

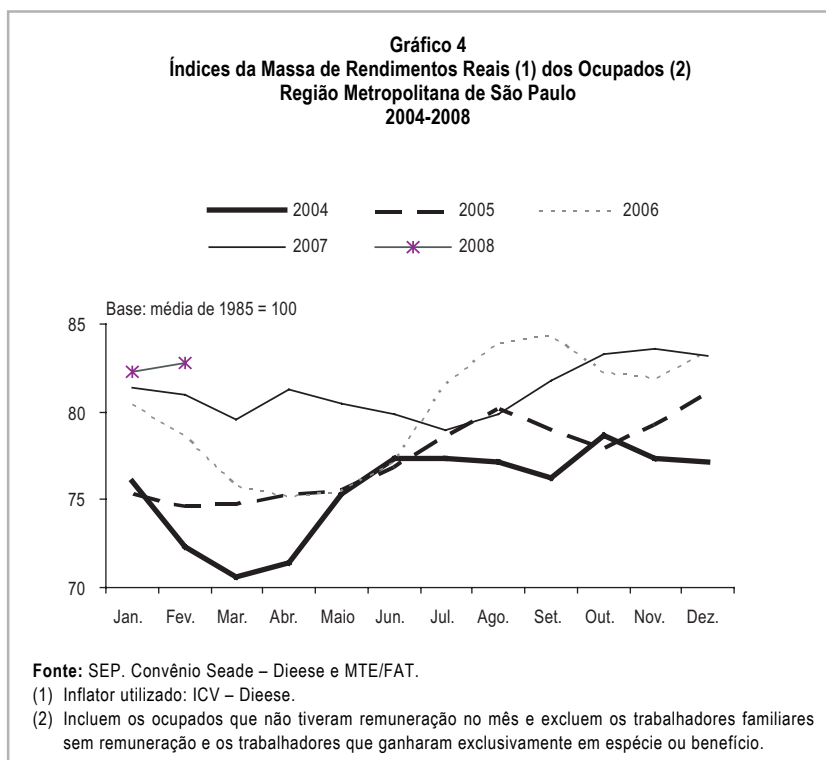
(2) Inclui setor público.

COMPORTAMENTO EM 12 MESES

7. Comparada a março de 2007, a **taxa de desemprego** total na RMSP diminuiu de 15,9% para os atuais 14,3%. Segundo suas componentes, a taxa de desemprego aberto reduziu-se de 10,4% para 9,6% e a de desemprego oculto de 5,5% para 4,7%. Também diminuíram as taxas de desemprego oculto pelo trabalho precário (de 4,0% para 3,4%) e pelo desalento (de 1,5% para 1,3%).
8. Nos últimos 12 meses, 111 mil pessoas deixaram a situação de desemprego, uma vez que foram criados 460 mil postos de trabalho, mais do que suficientes para absorver as 349 mil pessoas que passaram a integrar a força de trabalho da região. A **taxa de participação** elevou-se de 62,2% para 63,5%, nesse período.
9. O **nível de ocupação** cresceu 5,4%, maior variação dos últimos 12 meses (Gráfico 3), equivalente à verificada em igual período de 2005, quando a base de comparação estava muito deprimida. Este resultado refletiu, principalmente, o crescimento dos **Serviços** (273 mil novos postos, ou aumento de 6,0%) e da **Indústria** (155 mil, ou 10,0%) e, em menor medida, do **Comércio** (25 mil, ou 1,7%) e do agregado **Outros Setores** (7 mil ocupações, ou 0,7%).



10. O assalariamento aumentou 8,3% no período, resultado do crescimento de 9,9% do emprego no setor privado, diante da redução de 2,1% no setor público. A ampliação do emprego privado deveu-se ao crescimento do número de trabalhadores com e sem carteira de trabalho assinada (9,9% e 9,6%, respectivamente). O número de trabalhadores autônomos expandiu-se em 4,4% e o dos classificados em "demais posições" diminuiu 5,8%.
11. Entre fevereiro de 2007 e de 2008, os **rendimentos** médios reais de ocupados e assalariados diminuíram 1,6% e 1,4%, respectivamente. Entretanto, a massa de rendimentos dos ocupados (Gráfico 4) aumentou 2,3% e a dos assalariados, 3,2%, em ambos os casos, refletindo a expansão do nível de ocupação.



Anexo Estatístico

TABELA 1

ESTIMATIVA DA POPULAÇÃO TOTAL E ECONOMICAMENTE ATIVA E DOS INATIVOS MAIORES DE 10 ANOS; TAXAS GLOBAIS DE PARTICIPAÇÃO E TAXAS DE DESEMPREGO TOTAL
REGIÃO METROPOLITANA DE SÃO PAULO – 1998-2008

Trimestres	População Economicamente Ativa						Inativos Maiores de 10 Anos		Taxas		População Total ¹
	Total		Ocupados		Desempregados						
	Números Absolutos ¹	Índice ²	Números Absolutos ¹	Índice ²	Números Absolutos ¹	Índice ²	Números Absolutos ¹	Índice ²	Participação (PEA/PIA)	Desemp.Total (DES/PEA)	
Mar-1998	8.580	133,3	7.027	124,8	1.553	192,7	5.462	127,7	61,1	18,1	
Mar-1999	8.735	135,7	6.997	124,3	1.738	215,6	5.608	131,1	60,9	19,9	
Mar-2000	9.093	141,3	7.420	131,8	1.673	207,6	5.549	129,7	62,1	18,4	
Mar-2001	9.193	142,8	7.603	135,0	1.590	197,3	5.682	132,9	61,8	17,3	
Mar-2002	9.424	146,4	7.549	134,1	1.875	232,6	5.655	132,2	62,5	19,9	
Mar-2003	9.510	147,8	7.637	135,6	1.873	232,4	5.780	135,1	62,2	19,7	
Mar-2004	9.707	150,8	7.707	136,9	2.000	248,1	5.800	135,6	62,6	20,6	
Mar-2005	9.911	154,0	8.196	145,6	1.715	212,8	5.821	136,1	63,0	17,3	
Mar-2006	10.031	155,9	8.336	148,1	1.695	210,3	5.917	138,4	62,9	16,9	
Mar-2007	10.052	156,2	8.454	150,2	1.598	198,3	6.109	142,8	62,2	15,9	
Abr-2007	10.096	156,9	8.450	150,1	1.646	204,2	6.083	142,2	62,4	16,3	19.528
Mai	10.058	156,3	8.499	151,0	1.559	193,4	6.139	143,5	62,1	15,5	19.548
Jun	10.167	158,0	8.652	153,7	1.515	188,0	6.048	141,4	62,7	14,9	19.567
Jul	10.178	158,1	8.651	153,7	1.527	189,5	6.055	141,6	62,7	15,0	19.586
Ago	10.206	158,6	8.675	154,1	1.531	190,0	6.046	141,4	62,8	15,0	19.606
Set	10.201	158,5	8.661	153,8	1.540	191,1	6.069	141,9	62,7	15,1	19.625
Out	10.294	159,9	8.812	156,5	1.482	183,9	5.994	140,2	63,2	14,4	19.645
Nov	10.354	160,9	8.884	157,8	1.470	182,4	5.952	139,2	63,5	14,2	19.665
Dez	10.383	161,3	8.981	159,5	1.402	173,9	5.942	138,9	63,6	13,5	19.684
Jan-2008	10.312	160,2	8.910	158,3	1.402	173,9	6.031	141,0	63,1	13,6	19.704
Fev	10.324	160,4	8.920	158,4	1.404	174,2	6.037	141,2	63,1	13,6	19.723
Mar	10.401	161,6	8.914	158,3	1.487	184,5	5.979	139,8	63,5	14,3	19.743
Variação Mensal											
Mar-2008/Fev-2008 ..	0,7		-0,1		5,9		-1,0		0,6		
Variação no Ano											
Mar-2008/Dez-2007 ..	0,2		-0,7		6,1		0,6		-0,2		
Variação Anual											
Mar-2008/Mar-2007 ..	3,5		5,4		-6,9		-2,1		2,1		

Fonte: SEP, Convênio Seade – Dieese e MTE/FAT.

(1) Em 1.000 pessoas. (2) Base: média de 1985 = 100.

Nota: Projeções populacionais baseadas no Censo Demográfico de 2000.

TABELA 2
TAXAS DE DESEMPREGO, POR TIPO
RMSP, MUNICÍPIO DE SÃO PAULO E DEMAIS MUNICÍPIOS DA RMSP – 1998-2008

Em porcentagem

Trimestres	Taxas de Desemprego, por Tipo										
	RMSP					Município de São Paulo			Demais Municípios da RMSP		
	Total	Aberto	Oculto			Total	Aberto	Oculto	Total	Aberto	Oculto
			Total	Precário	Desalento						
Mar-1998	18,1	12,0	6,1	4,3	1,8	16,9	11,2	5,7	20,4	13,4	6,9
Mar-1999	19,9	12,9	7,0	4,6	2,4	18,6	12,2	6,4	22,2	14,3	7,9
Mar-2000	18,4	11,3	7,1	5,0	2,1	16,6	10,3	6,3	21,3	13,0	8,3
Mar-2001	17,3	11,2	6,1	4,4	1,7	15,5	10,0	5,5	19,8	12,8	7,0
Mar-2002	19,9	12,8	7,1	4,8	2,3	18,5	11,7	6,8	22,0	14,4	7,6
Mar-2003	19,7	12,7	7,0	4,8	2,1	18,9	12,1	6,8	20,8	13,6	7,2
Mar-2004	20,6	13,3	7,3	5,1	2,2	20,4	12,9	7,5	21,0	13,8	7,2
Mar-2005	17,3	10,9	6,4	4,7	1,7	15,9	10,0	5,8	19,2	12,0	7,2
Mar-2006	16,9	10,9	6,0	4,4	1,6	16,0	10,3	5,7	18,2	11,8	6,5
Mar-2007	15,9	10,4	5,5	4,0	1,5	14,6	10,0	4,6	17,7	10,8	6,9
Abr-2007	16,3	10,9	5,4	4,2	1,2	15,3	10,7	4,5	17,6	11,1	6,5
Maio	15,5	10,6	4,9	3,8	1,1	14,2	10,0	4,2	17,2	11,3	5,8
Jun	14,9	10,3	4,6	3,5	1,1	13,4	9,4	4,0	17,0	11,5	5,5
Jul	15,0	10,5	4,5	3,3	1,2	13,7	9,6	4,2	16,6	11,6	5,0
Ago	15,0	10,4	4,6	3,3	1,3	14,2	9,9	4,3	16,1	11,1	5,0
Set	15,1	10,5	4,6	3,3	1,3	14,5	10,1	4,4	15,8	10,9	4,9
Out	14,4	10,0	4,4	3,2	1,1	14,0	9,8	4,2	14,9	10,4	4,5
Nov	14,2	10,0	4,2	3,2	1,0	13,9	9,9	4,0	14,6	10,2	4,4
Dez	13,5	9,3	4,2	3,3	0,9	13,2	9,1	4,1	14,0	9,7	4,4
Jan-2008	13,6	9,3	4,3	3,3	1,0	13,0	8,9	4,0	14,4	9,7	4,7
Fev	13,6	9,1	4,5	3,3	1,2	13,1	8,7	4,3	14,3	9,6	4,6
Mar	14,3	9,6	4,7	3,4	1,3	13,7	9,0	4,6	15,2	10,5	4,7
Varição Mensal											
Mar-2008/Fev-2008 ...	5,1	5,5	4,4	3,0	8,3	4,6	3,4	7,0	6,3	9,4	2,2
Varição no Ano											
Mar-2008/Dez-2007 ..	5,9	3,2	11,9	3,0	44,4	3,8	-1,1	12,2	8,6	8,2	6,8
Varição Anual											
Mar-2008/Mar-2007 ..	-10,1	-7,7	-14,5	-15,0	-13,3	-6,2	-10,0	0,0	-14,1	-2,8	-31,9

Fonte: SEP. Convênio Seade – Dieese e MTE/FAT.

TABELA 3

TAXAS DE DESEMPREGO, POR ATRIBUTOS PESSOAIS
REGIÃO METROPOLITANA DE SÃO PAULO – 1998-2008

Em porcentagem

Trimestres	Taxas de Desemprego, por Atributos Pessoais											
	Total	Sexo		Idade					Posição no Domicílio		Experiência Anterior de Trabalho	
		Homens	Mulheres	10 a 14 Anos	15 a 17 Anos	18 a 24 Anos	25 a 39 Anos	40 Anos e Mais	Chefe	Demais	Com Experiência	Sem Experiência
Mar-1998	18,1	16,4	20,4	53,9	47,2	25,5	13,7	10,7	10,5	23,7	15,6	2,4
Mar-1999	19,9	17,9	22,4	47,8	48,8	29,1	15,7	12,3	11,9	25,8	17,3	2,6
Mar-2000	18,4	15,3	22,2	43,3	48,3	26,0	14,0	12,2	10,8	24,0	15,8	2,6
Mar-2001	17,3	15,0	20,2	50,3	45,4	24,5	12,7	11,9	10,5	22,3	14,8	2,4
Mar-2002	19,9	17,0	23,4	48,1	55,6	29,0	15,2	13,1	12,1	25,7	17,1	2,8
Mar-2003	19,7	17,0	23,0	50,8	48,3	30,0	15,1	13,4	12,1	25,4	17,1	2,6
Mar-2004	20,6	18,0	23,7	41,6	58,5	32,1	15,7	13,3	11,5	27,5	17,7	2,9
Mar-2005	17,3	14,9	20,1	43,0	52,3	27,5	13,6	10,2	9,6	22,9	14,8	2,5
Mar-2006	16,9	14,3	19,8	44,9	56,2	27,3	13,3	9,7	8,9	22,8	14,4	2,5
Mar-2007	15,9	13,2	19,1	47,7	51,0	25,6	13,5	8,9	9,0	21,2	13,9	2,0
Abr-2007	16,3	13,7	19,3	40,3	51,5	27,6	13,4	8,9	9,3	21,5	14,0	2,3
Mai	15,5	12,7	18,7	40,0	46,0	26,2	13,0	8,7	8,6	20,6	13,3	2,2
Jun	14,9	12,6	17,5	41,5	45,9	25,2	12,6	7,8	8,3	19,8	12,6	2,3
Jul	15,0	12,5	17,8	37,7	48,5	24,9	12,3	8,1	7,9	20,2	12,6	2,4
Ago	15,0	12,8	17,6	31,5	52,8	24,6	12,3	8,1	7,8	20,3	12,7	2,3
Set	15,1	12,4	18,1	28,3	48,3	24,9	12,5	8,7	7,8	20,4	12,9	2,1
Out	14,4	12,0	17,1	28,9	46,1	24,2	11,9	8,3	7,8	19,2	12,4	2,0
Nov	14,2	11,7	17,0	33,3	46,6	24,0	11,7	8,0	7,5	19,2	12,0	2,2
Dez	13,5	10,9	16,5	42,4	47,9	22,3	11,2	7,4	7,1	18,4	11,4	2,1
Jan-2008	13,6	11,0	16,5	51,9	47,6	21,7	11,3	7,4	7,0	18,5	11,3	2,2
Fev	13,6	10,7	16,8	48,5	46,4	21,7	11,2	7,6	7,0	18,6	11,4	2,2
Mar	14,3	11,3	17,9	51,5	50,6	23,4	11,4	8,1	7,4	19,6	12,0	2,4
Variação Mensal												
Mar-2008/Fev-2008 ...	5,1	5,6	6,5	6,2	9,1	7,8	1,8	6,6	5,7	5,4	5,3	9,1
Variação no Ano												
Mar-2008/Dez-2007 ..	5,9	3,7	8,5	21,5	5,6	4,9	1,8	9,5	4,2	6,5	5,3	14,3
Variação Anual												
Mar-2008/Mar-2007 ..	-10,1	-14,4	-6,3	8,0	-0,8	-8,6	-15,6	-9,0	-17,8	-7,5	-13,7	20,0

Fonte: SEP. Convênio Seade – Dieese e MTE/FAT.

TABELA 4
ÍNDICES DO NÍVEL DE OCUPAÇÃO, POR SETOR DE ATIVIDADE ECONÔMICA E POSIÇÃO NA OCUPAÇÃO
REGIÃO METROPOLITANA DE SÃO PAULO – 1998-2008

Base: média de 1985 = 100

Trimestres	Índices do Nível de Ocupação										
	Total Geral	Setor de Atividade Econômica				Posição na Ocupação					Total de Autônomos
		Indústria	Comércio	Serviços	Outros ²	Assalariados ¹					
						Total	Setor Privado		Setor Público ³		
							Total	Com Carteira Assinada		Sem Carteira Assinada	
Mar-1998	124,8	75,9	149,0	158,1	117,4	112,2	113,4	102,5	182,2	107,5	164,6
Mar-1999	124,3	74,1	146,6	158,9	117,9	110,2	111,5	99,4	187,6	104,6	164,8
Mar-2000	131,8	78,1	146,1	173,7	119,8	116,4	117,6	101,8	216,5	112,2	184,3
Mar-2001	135,0	86,7	154,4	172,0	119,5	122,6	126,5	107,5	246,4	102,6	182,7
Mar-2002	134,1	81,2	158,1	170,8	126,2	121,0	122,1	106,0	223,4	116,8	184,9
Mar-2003	135,6	79,2	157,9	176,1	126,6	123,3	126,4	110,3	227,8	108,6	183,5
Mar-2004	136,9	77,9	156,6	180,4	127,6	122,1	123,7	107,4	226,5	115,2	194,2
Mar-2005	145,6	86,3	169,6	188,7	133,5	131,5	133,7	116,7	241,0	122,4	195,9
Mar-2006	148,1	88,7	163,0	194,8	134,5	137,8	139,7	123,0	245,1	129,1	192,4
Mar-2007	150,2	84,5	181,3	197,2	134,1	140,8	143,4	129,4	232,1	129,5	190,2
Abr-2007	150,1	84,4	180,2	199,0	129,1	140,1	142,9	128,7	231,9	127,8	193,1
Maio	151,0	82,6	178,0	200,8	137,2	140,5	143,7	129,2	235,1	126,9	193,2
Jun	153,7	86,4	176,9	205,2	135,9	144,1	147,5	134,5	229,9	127,7	193,7
Jul	153,7	88,3	174,6	203,7	138,5	145,2	148,9	134,8	237,5	126,2	193,6
Ago	154,1	92,3	171,8	203,9	133,9	146,0	149,7	134,2	247,4	128,0	193,1
Set	153,8	92,6	171,6	203,9	131,3	146,7	150,8	134,0	256,5	126,4	195,9
Out	156,5	93,3	171,2	207,1	141,0	148,8	153,1	137,9	249,4	126,9	197,2
Nov	157,8	94,0	176,0	208,8	138,3	149,5	154,4	139,3	249,6	124,8	205,1
Dez	159,5	92,6	180,2	212,2	139,9	150,0	155,0	139,0	256,1	124,6	209,4
Jan-2008	158,3	90,9	182,0	212,5	131,3	149,7	154,9	138,5	258,0	123,5	208,8
Fev	158,4	90,6	185,7	213,1	127,6	151,3	155,8	139,9	256,3	128,6	204,8
Mar	158,3	92,9	184,4	209,1	135,1	152,5	157,6	142,2	254,3	126,8	198,5
Variação Mensal											
Mar-2008/Fev-2008	-0,1	2,6	-0,7	-1,9	5,9	0,8	1,1	1,7	-0,8	-1,4	-3,1
Variação no Ano											
Mar-2008/Dez-2007	-0,7	0,3	2,4	-1,5	-3,4	1,7	1,7	2,3	-0,7	1,7	-5,2
Variação Anual											
Mar-2008/Mar-2007	5,4	10,0	1,7	6,0	0,7	8,3	9,9	9,9	9,6	-2,1	4,4

Fonte: SEP. Convênio Seade – Dieese e MTE/FAT.

(1) Excluem os Empregados Domésticos e incluem os que não informaram o segmento em que trabalham. (2) Englobam: Construção Civil, Serviços Domésticos, etc. (3) Inclui os estatutários e celetistas que trabalham em instituições públicas (governos Municipal, Estadual, Federal, Empresa de Economia Mista, Autarquia, Fundação, etc.).

TABELA 5
ÍNDICES DO NÍVEL DE OCUPAÇÃO, POR RAMO DE ATIVIDADE
REGIÃO METROPOLITANA DE SÃO PAULO – 1998-2008

Base: abril 1988 = 100

Trimestres	Índices do Nível de Ocupação											
	Total Geral	Indústria							Construção Civil	Comércio	Serviços Domésticos	Outros
		Total	Metal-Mecânica	Química e Borracha	Vestuário e Têxtil	Alimentação	Gráfica e Papel	Outras				
Mar-1998	112,0	68,4	64,7	62,8	56,6	84,5	87,1	84,0	84,1	137,5	125,9	87,5
Mar-1999	111,6	66,7	59,6	60,4	61,9	77,1	90,7	84,2	69,7	135,3	137,8	62,5
Mar-2000	118,3	70,4	60,8	71,3	60,2	85,1	105,1	87,8	59,0	134,8	141,2	107,1
Mar-2001	121,2	78,1	68,0	76,3	77,6	78,4	110,1	96,4	66,5	142,5	137,8	96,4
Mar-2002	120,4	73,1	61,7	70,7	70,4	86,1	105,4	92,0	75,3	145,9	145,4	80,4
Mar-2003	121,8	71,3	62,9	65,7	72,6	74,7	106,1	80,9	82,1	145,8	145,4	55,4
Mar-2004	122,9	70,1	61,8	67,5	60,5	72,1	96,8	95,4	73,7	144,5	151,8	53,6
Mar-2005	130,7	77,8	67,2	92,1	74,9	81,9	92,0	93,4	75,3	156,5	156,0	87,5
Mar-2006	132,9	79,9	67,4	74,9	82,5	66,4	120,4	106,9	79,7	150,4	154,9	89,3
Mar-2007	134,8	76,1	66,8	78,5	78,2	73,9	109,9	84,5	74,1	167,3	157,1	91,1
Abr-2007	134,7	76,0	67,8	79,5	73,4	78,6	103,6	87,6	70,5	166,2	155,1	60,7
Mai-2007	135,5	74,4	67,4	80,4	66,1	71,8	102,3	89,9	81,3	164,3	158,0	91,1
Jun-2007	137,9	77,8	70,2	84,4	67,9	73,3	105,7	97,3	82,9	163,2	158,8	60,7
Jul-2007	137,9	79,5	72,3	81,4	75,7	65,5	108,6	98,1	89,6	161,1	155,1	92,9
Ago-2007	138,3	83,1	73,8	82,0	86,7	69,9	115,6	99,9	79,7	158,6	155,5	76,8
Set-2007	138,1	83,4	74,5	83,3	87,1	69,0	113,1	98,4	82,9	158,3	149,6	76,8
Out-2007	140,5	84,0	73,9	86,7	82,8	79,8	118,9	100,2	91,2	158,0	158,0	94,6
Nov-2007	141,6	84,7	74,0	85,4	82,4	89,4	119,6	101,4	88,4	162,4	153,3	110,7
Dez-2007	143,2	83,4	70,5	79,7	78,5	94,9	127,5	106,9	89,6	166,2	158,8	80,4
Jan-2008	142,1	81,9	70,2	77,2	78,3	93,5	123,1	102,1	81,7	168,0	149,8	80,4
Fev-2008	142,2	81,6	71,6	79,8	74,2	89,8	117,2	101,8	81,7	171,4	148,0	48,2
Mar-2008	142,1	83,7	75,9	84,5	76,5	90,7	113,9	99,3	99,6	170,2	146,0	78,6
Variação Mensal												
Mar-2008/Fev-2008	-0,1	2,6	5,9	5,8	3,1	0,9	-2,9	-2,4	22,0	-0,7	-1,3	63,0
Variação no Ano												
Mar-2008/Dez-2007 ...	-0,7	0,3	7,7	6,0	-2,6	-4,5	-10,7	-7,1	11,1	2,4	-8,1	-2,2
Variação Anual												
Mar-2008/Mar-2007 ...	5,4	10,0	13,6	7,6	-2,1	22,8	3,6	17,5	34,4	1,7	-7,0	-13,7

(Continua)

TABELA 5
ÍNDICES DO NÍVEL DE OCUPAÇÃO, POR RAMO DE ATIVIDADE
REGIÃO METROPOLITANA DE SÃO PAULO – 1998-2008

Base: abril 1988 = 100

Trimestres	Índices do Nível de Ocupação												
	Serviços												
	Total	Reformas	Oficina Mecânica	Limp. e Outras Ofic.	Transportes	Especializados	Admin. e Util.Púb.	Creditícios	Alimentação	Educação	Saúde	Auxiliares	Outros
Mar-1998	138,7	189,9	156,4	121,0	123,6	197,2	103,3	78,5	155,1	123,3	148,1	269,1	147,4
Mar-1999	139,4	182,6	119,8	119,4	126,7	205,9	111,8	77,8	152,1	118,4	139,3	327,7	151,9
Mar-2000	152,4	203,9	157,8	117,9	144,9	236,2	119,7	72,6	154,0	135,7	152,6	352,9	170,5
Mar-2001	150,9	220,8	153,7	134,5	131,9	227,9	105,6	73,1	162,5	137,3	144,3	399,7	158,8
Mar-2002	149,9	166,2	129,8	127,1	139,2	225,8	116,2	71,9	152,7	149,6	145,4	427,5	162,0
Mar-2003	154,5	161,1	150,4	138,9	142,3	242,2	105,2	69,2	166,7	141,7	166,5	424,4	164,8
Mar-2004	158,3	173,8	142,8	141,3	127,0	248,3	109,4	79,4	163,8	151,5	185,6	420,7	172,7
Mar-2005	165,5	197,7	159,6	145,7	146,3	243,7	119,0	73,4	167,4	150,3	168,9	513,7	183,0
Mar-2006	170,9	182,3	159,8	141,9	145,6	276,3	122,8	79,5	159,0	175,1	181,1	516,8	189,3
Mar-2007	173,0	199,3	176,9	138,5	156,6	287,6	116,3	98,4	148,3	167,9	188,0	560,2	176,7
Abr-2007	174,6	201,1	172,9	148,5	146,1	279,0	122,5	92,9	173,1	163,5	183,5	553,6	179,5
Mai-2007	176,2	192,7	178,9	146,0	146,7	282,6	120,7	91,7	188,3	173,6	179,0	539,9	183,1
Jun-2007	180,1	188,1	183,9	149,1	142,4	279,3	120,2	93,7	191,6	175,9	187,2	569,3	196,1
Jul-2007	178,7	193,6	174,6	150,9	151,4	256,0	124,8	85,1	184,0	167,7	185,4	601,6	197,5
Ago-2007	178,9	210,6	179,7	155,9	157,5	266,4	127,8	77,6	177,8	164,0	184,7	580,4	191,5
Set-2007	178,9	218,3	167,9	151,4	168,1	261,1	125,8	84,3	183,5	173,8	176,8	546,8	191,7
Out-2007	181,7	216,7	180,2	153,3	170,1	276,7	114,0	89,3	184,4	188,8	201,1	531,4	185,5
Nov-2007	183,2	242,1	190,0	149,2	158,2	267,9	109,4	89,6	188,7	189,0	204,1	555,0	195,8
Dez-2007	186,2	262,3	195,4	149,0	162,3	274,2	114,7	82,3	184,2	182,6	207,5	578,8	202,2
Jan-2008	186,5	270,3	185,7	153,3	160,1	277,0	119,2	86,6	181,1	171,8	200,9	579,6	207,1
Fev-2008	187,0	243,8	173,3	158,0	173,4	264,1	125,4	93,1	184,9	169,7	202,5	596,0	200,9
Mar-2008	183,5	225,2	175,4	157,2	171,7	263,2	123,5	96,3	183,3	168,4	197,4	589,7	190,0
Varição Mensal													
Mar-2008/Fev-2008 ..	-1,9	-7,6	1,2	-0,5	-1,0	-0,3	-1,5	3,4	-0,8	-0,7	-2,5	-1,0	-5,4
Varição no Ano													
Mar-2008/Dez-2007 .	-1,5	-14,1	-10,2	5,5	5,8	-4,0	7,7	17,0	-0,5	-7,7	-4,9	1,9	-6,1
Varição Anual													
Mar-2008/Mar-2007 .	6,0	13,0	-0,8	13,5	9,6	-8,5	6,2	-2,1	23,6	0,3	5,0	5,3	7,5

Fonte: SEP. Convênio Seade – Dieese e MTE/FAT

TABELA 6
RENDIMENTO MÉDIO REAL TRIMESTRAL DOS OCUPADOS E DOS ASSALARIADOS NO TRABALHO PRINCIPAL
REGIÃO METROPOLITANA DE SÃO PAULO – 1998-2008

Trimestres	Rendimento Médio Real			
	Ocupados ¹		Assalariados ²	
	Valor Absoluto ³	Índice ⁴	Valor Absoluto ³	Índice ⁴
Fev-1998	1.664	75,0	1.663	71,7
Fev-1999	1.606	72,4	1.631	70,3
Fev-2000	1.437	64,8	1.463	63,1
Fev-2001	1.378	62,1	1.411	60,8
Fev-2002	1.237	55,8	1.306	56,3
Fev-2003	1.132	51,0	1.203	51,9
Fev-2004	1.149	51,8	1.214	52,3
Fev-2005	1.132	51,0	1.202	51,8
Fev-2006	1.152	51,9	1.225	52,8
Fev-2007	1.172	52,8	1.229	53,0
Mar-2007	1.171	52,8	1.237	53,3
Abr	1.196	53,9	1.262	54,4
Mai	1.176	53,0	1.250	53,9
Jun	1.144	51,6	1.211	52,2
Jul	1.128	50,8	1.191	51,3
Ago	1.138	51,3	1.203	51,9
Set	1.169	52,7	1.238	53,4
Out	1.173	52,9	1.233	53,1
Nov	1.167	52,6	1.224	52,8
Dez	1.146	51,7	1.202	51,8
Jan-2008	1.142	51,5	1.195	51,5
Fev	1.153	52,0	1.212	52,2
Varição Mensal				
Fev-2008/Jan-2008		0,9		1,4
Varição no Ano				
Fev-2008/Dez-2007		0,6		0,9
Varição Anual				
Fev-2008/Fev-2007		-1,6		-1,4

Fonte: SEP. Convênio Seade – Dieese e MTE/FAT.

(1) Exclusivo os Assalariados e os Empregados Domésticos Assalariados que não tiveram remuneração no mês, os Trabalhadores Familiares sem remuneração salarial e os Trabalhadores que ganharam exclusivamente em espécie ou benefício. (2) Exclusivo os Assalariados que não tiveram remuneração no mês. (3) Inflator utilizado – ICV do DIEESE. Valores em reais de fevereiro de 2008. (4) Base: média de 1985 = 100.

Nota: Vide Nota Técnica nº 8.

TABELA 7

RENDIMENTO REAL TRIMESTRAL DOS OCUPADOS E DOS ASSALARIADOS NO TRABALHO PRINCIPAL ¹
REGIÃO METROPOLITANA DE SÃO PAULO – 1998-2008

Trimestres	Rendimento Real Trimestral									
	Ocupados ²					Assalariados ³				
	10% Mais Pobres Ganham Até	25% Mais Pobres Ganham Até	50% Ganham Até	25% Mais Ricos Ganham Acima de	10% Mais Ricos Ganham Acima de	10% Mais Pobres Ganham Até	25% Mais Pobres Ganham Até	50% Ganham Até	25% Mais Ricos Ganham Acima de	10% Mais Ricos Ganham Acima de
Fev-1998	328	579	966	1.758	3.863	464	637	973	1.758	3.486
Fev-1999	303	568	944	1.722	3.445	473	649	984	1.789	3.218
Fev-2000	265	524	833	1.575	3.150	412	602	877	1.577	2.807
Fev-2001	268	494	817	1.475	2.949	409	572	826	1.504	2.809
Fev-2002	269	452	746	1.358	2.591	392	573	822	1.492	2.567
Fev-2003	256	401	649	1.202	2.338	374	513	740	1.282	2.338
Fev-2004	241	421	648	1.205	2.406	362	517	732	1.296	2.410
Fev-2005	226	440	673	1.231	2.246	369	543	784	1.343	2.266
Fev-2006	230	430	688	1.290	2.365	378	538	758	1.291	2.385
Fev-2007	313	470	731	1.254	2.325	418	550	785	1.268	2.325
Mar-2007	262	469	730	1.253	2.361	417	538	782	1.256	2.407
Abr	270	467	727	1.250	2.595	415	540	783	1.285	2.595
Mai	290	466	722	1.245	2.372	415	545	791	1.289	2.387
Jun	309	467	721	1.236	2.166	412	548	778	1.245	2.269
Jul	309	464	720	1.235	2.165	412	548	773	1.240	2.211
Ago	298	463	720	1.236	2.272	412	556	772	1.239	2.369
Set	297	464	720	1.239	2.380	412	561	810	1.338	2.564
Out	307	471	718	1.234	2.461	411	558	800	1.333	2.556
Nov	306	480	715	1.231	2.394	410	562	795	1.325	2.447
Dez	306	489	713	1.223	2.249	408	555	764	1.226	2.325
Jan-2008	302	500	706	1.210	2.218	407	560	766	1.223	2.242
Fev	300	499	705	1.210	2.298	416	569	798	1.299	2.300

Fonte: SEP, Convênio Seade – Dieese e MTE/FAT.

(1) Inflator utilizado – ICV do Dieese. Valores em reais de Fevereiro de 2008.

(2) Exclusivo os Assalariados e os Empregados Domésticos Assalariados que não tiveram remuneração no mês, os Trabalhadores Familiares sem remuneração salarial e os Trabalhadores que ganharam exclusivamente em espécie ou benefício.

(3) Exclusivo os Assalariados que não tiveram remuneração no mês.

Nota: Vide Nota Técnica nº 8.

TABELA 8
ÍNDICES DO RENDIMENTO REAL TRIMESTRAL DOS OCUPADOS E DOS ASSALARIADOS NO TRABALHO PRINCIPAL ¹
REGIÃO METROPOLITANA DE SÃO PAULO – 1998-2008

Base: média de 1985 = 100

Trimestres	Índices do Rendimento Real Trimestral									
	Ocupados ²					Assalariados ³				
	10% Mais Pobres Ganham Até	25% Mais Pobres Ganham Até	50% Ganham Até	25% Mais Ricos Ganham Acima de	10% Mais Ricos Ganham Acima de	10% Mais Pobres Ganham Até	25% Mais Pobres Ganham Até	50% Ganham Até	25% Mais Ricos Ganham Acima de	10% Mais Ricos Ganham Acima de
Fev-1998	87,3	83,0	77,4	70,7	80,4	78,0	73,4	69,0	66,9	72,9
Fev-1999	80,5	81,3	75,7	69,3	71,7	79,6	74,7	69,8	68,1	67,3
Fev-2000	70,4	75,1	66,8	63,4	65,6	69,3	69,2	62,2	60,0	58,7
Fev-2001	71,3	70,7	65,5	59,3	61,4	68,7	65,9	58,5	57,3	58,7
Fev-2002	71,4	64,7	59,8	54,6	53,9	66,0	65,9	58,3	56,8	53,7
Fev-2003	68,2	57,4	52,0	48,4	48,7	62,9	59,0	52,5	48,8	48,9
Fev-2004	64,1	60,2	52,0	48,5	50,1	60,8	59,5	51,9	49,3	50,4
Fev-2005	60,1	63,0	53,9	49,5	46,7	62,1	62,5	55,6	51,1	47,4
Fev-2006	61,2	61,6	55,1	51,9	49,2	63,6	61,9	53,7	49,2	49,9
Fev-2007	83,3	67,3	58,6	50,4	48,4	70,3	63,2	55,6	48,3	48,6
Mar-2007	69,5	67,1	58,5	50,4	49,2	70,1	61,9	55,4	47,8	50,3
Abr	71,7	66,9	58,2	50,3	54,0	69,8	62,1	55,5	48,9	54,3
Mai	77,0	66,7	57,9	50,1	49,4	69,7	62,7	56,1	49,1	49,9
Jun	82,1	66,8	57,8	49,7	45,1	69,3	63,1	55,1	47,4	47,4
Jul	82,1	66,4	57,7	49,7	45,1	69,3	63,0	54,8	47,2	46,2
Ago	79,3	66,3	57,7	49,7	47,3	69,2	63,9	54,7	47,2	49,5
Set	79,1	66,4	57,7	49,8	49,5	69,3	64,6	57,5	50,9	53,6
Out	81,5	67,5	57,5	49,6	51,2	69,1	64,2	56,7	50,8	53,4
Nov	81,3	68,8	57,3	49,5	49,8	68,9	64,7	56,4	50,5	51,2
Dez	81,2	70,0	57,1	49,2	46,8	68,7	63,8	54,2	46,7	48,6
Jan-2008	80,3	71,6	56,6	48,7	46,2	68,4	64,4	54,3	46,5	46,9
Fev	79,8	71,4	56,5	48,7	47,8	70,0	65,5	56,6	49,5	48,1
Varição Mensal										
Fev-2008/Jan-2008	-0,6	-0,2	-0,1	0,0	3,6	2,2	1,6	4,2	6,2	2,6
Varição no Ano										
Fev-2008/Dez-2007	-1,8	2,0	-1,1	-1,1	2,2	1,8	2,6	4,4	5,9	-1,1
Varição Anual										
Fev-2008/Fev-2007	-4,3	6,1	-3,6	-3,5	-1,1	-0,5	3,5	1,7	2,4	-1,1

Fonte: SEP. Convênio Seade – Dieese e MTE/FAT.

(1) Inflator utilizado – ICV do Dieese. (2) Exclusive os Assalariados e os Empregados Domésticos Assalariados que não tiveram remuneração no mês, os Trabalhadores Familiares sem remuneração salarial e os Trabalhadores que ganhavam exclusivamente em espécie ou benefício. (3) Exclusive os Assalariados que não tiveram remuneração no mês.

Nota: Vide Nota Técnica nº 8.

TABELA 9
ÍNDICES TRIMESTRAIS DO EMPREGO, DO RENDIMENTO MÉDIO REAL E DA MASSA DE RENDIMENTOS REAIS
DOS OCUPADOS E DOS ASSALARIADOS¹
REGIÃO METROPOLITANA DE SÃO PAULO – 1998-2008

Base: média de 1985 = 100

Trimestres	Ocupados ²			Assalariados ³		
	Emprego	Rendimento Médio Real	Massa de Rendimentos Reais	Emprego	Salário Médio Real	Massa Salarial Real
Fev-1998	125,3	75,6	94,6	110,9	72,2	80,0
Fev-1999	125,5	73,2	91,8	109,8	71,1	78,0
Fev-2000	132,1	65,3	86,1	116,3	63,5	73,8
Fev-2001	134,9	62,5	84,3	121,1	61,1	74,0
Fev-2002	135,9	56,3	76,5	122,2	56,9	69,5
Fev-2003	137,4	51,5	70,7	123,7	52,4	64,7
Fev-2004	138,6	52,3	72,4	122,6	52,8	64,7
Fev-2005	145,3	51,4	74,6	130,5	52,1	67,9
Fev-2006	150,2	52,3	78,5	137,6	53,2	73,1
Fev-2007	152,0	53,3	80,9	143,9	53,4	76,8
Mar-2007	150,2	53,1	79,6	140,8	53,5	75,3
Abr	150,1	54,2	81,2	140,1	54,5	76,3
Mai	151,0	53,3	80,4	140,5	54,1	75,9
Jun	153,7	52,0	79,9	144,1	52,6	75,8
Jul	153,7	51,4	78,9	145,2	51,9	75,3
Ago	154,1	51,9	79,9	146,0	52,4	76,4
Set	153,8	53,2	81,8	146,7	53,8	78,8
Out	156,5	53,3	83,3	148,8	53,4	79,4
Nov	157,8	53,0	83,6	149,5	53,1	79,4
Dez	159,5	52,2	83,2	150,0	52,3	78,3
Jan-2008	158,3	52,0	82,3	149,7	52,0	77,8
Fev	158,4	52,3	82,8	151,3	52,4	79,2
Variação Mensal						
Fev-2008/Jan-2008	0,1	0,5	0,6	1,0	0,8	1,9
Variação no Ano						
Fev-2008/Dez-2007	-0,7	0,2	-0,5	0,8	0,3	1,1
Variação Anual						
Fev-2008/Fev-2007	4,2	-1,9	2,3	5,1	-1,9	3,2

Fonte: SEP. Convênio Seade – Dieese e MTE/FAT.

(1) Inflator utilizado – ICV do Dieese. (2) Incluem os Ocupados que não tiveram remuneração no mês e excluem os Trabalhadores Familiares sem remuneração salarial e os Trabalhadores que ganharam exclusivamente em espécie ou benefício. (3) Incluem os Assalariados que não tiveram remuneração no mês.

Nota: Vide Nota Técnica n. 8.

TABELA 10
RENDIMENTO REAL MÉDIO TRIMESTRAL DOS ASSALARIADOS NO SETOR PRIVADO,¹ POR SETOR DE ATIVIDADE
ECONÔMICA E CARTEIRA DE TRABALHO ASSINADA E NÃO-ASSINADA PELO ATUAL EMPREGADOR
REGIÃO METROPOLITANA DE SÃO PAULO – 1998-2008

Trimestres	Rendimento Real Médio Trimestral dos Assalariados no Setor Privado					
	Total	Setor de Atividade			Carteira de Trabalho	
		Indústria	Comércio	Serviços	Assinada	Não-Assinada
Fev-1998	1.573	1.830	1.247	1.527	1.722	1.018
Fev-1999	1.543	1.735	1.190	1.553	1.688	1.047
Fev-2000	1.394	1.591	1.062	1.393	1.530	971
Fev-2001	1.331	1.515	971	1.349	1.472	917
Fev-2002	1.222	1.350	1.000	1.232	1.333	880
Fev-2003	1.130	1.256	893	1.148	1.230	816
Fev-2004	1.146	1.286	945	1.142	1.248	834
Fev-2005	1.142	1.344	885	1.129	1.259	771
Fev-2006	1.160	1.296	932	1.160	1.261	830
Fev-2007	1.165	1.316	914	1.180	1.246	889
Mar-2007	1.174	1.348	894	1.172	1.260	870
Abr	1.184	1.362	891	1.180	1.274	866
Mai	1.162	1.292	904	1.172	1.243	856
Jun	1.111	1.195	884	1.139	1.186	843
Jul	1.096	1.202	879	1.110	1.184	800
Ago	1.125	1.256	848	1.147	1.220	811
Set	1.154	1.275	888	1.186	1.254	805
Out	1.148	1.260	912	1.172	1.237	819
Nov	1.139	1.283	895	1.148	1.221	842
Dez	1.127	1.294	892	1.118	1.199	875
Jan-2008	1.119	1.277	874	1.115	1.187	875
Fev	1.127	1.239	902	1.133	1.199	857

Fonte: SEP, Convênio Seade – Dieese e MTE/FAT.

(1) Inflator utilizado – ICV do Dieese. Valores em reais de fevereiro de 2008.

Nota: Exclusivos os Assalariados que não tiveram remuneração no mês.

Vide Nota Técnica n. 8.

TABELA 11

ÍNDICES DO RENDIMENTO REAL MÉDIO TRIMESTRAL DOS ASSALARIADOS NO SETOR PRIVADO,¹ POR SETOR DE ATIVIDADE ECONÔMICA E CARTEIRA DE TRABALHO ASSINADA E NÃO-ASSINADA PELO ATUAL EMPREGADOR
REGIÃO METROPOLITANA DE SÃO PAULO – 1998-2008

Base: média de 1985 = 100

Trimestres	Índices do Rendimento Real Médio Trimestral dos Assalariados no Setor Privado					
	Total	Setor de Atividade			Carteira de Trabalho	
		Indústria	Comércio	Serviços	Assinada	Não-Assinada
Fev-1998	70,7	72,5	75,1	73,7	71,1	119,0
Fev-1999	69,4	68,7	71,7	75,0	69,7	122,4
Fev-2000	62,7	63,0	63,9	67,2	63,2	113,5
Fev-2001	59,8	60,0	58,5	65,1	60,8	107,2
Fev-2002	54,9	53,4	60,2	59,5	55,1	102,9
Fev-2003	50,8	49,7	53,8	55,4	50,8	95,4
Fev-2004	51,5	50,9	56,9	55,1	51,6	97,5
Fev-2005	51,4	53,2	53,3	54,5	52,0	90,1
Fev-2006	52,1	51,3	56,2	56,0	52,1	97,0
Fev-2007	52,4	52,1	55,0	57,0	51,5	103,9
Mar-2007	52,8	53,4	53,8	56,6	52,1	101,7
Abr	53,2	53,9	53,7	57,0	52,6	101,3
Mai	52,2	51,1	54,5	56,6	51,4	100,1
Jun	50,0	47,3	53,2	55,0	49,0	98,6
Jul	49,3	47,6	52,9	53,6	48,9	93,5
Ago	50,6	49,7	51,0	55,4	50,4	94,8
Set	51,9	50,5	53,5	57,3	51,8	94,1
Out	51,6	49,9	54,9	56,6	51,1	95,8
Nov	51,2	50,8	53,9	55,4	50,5	98,4
Dez	50,6	51,2	53,7	54,0	49,5	102,3
Jan-2008	50,3	50,6	52,6	53,8	49,0	102,3
Fev	50,7	49,1	54,3	54,7	49,5	100,2
Varição Mensal						
Fev-2008/Jan-2008	0,8	-3,0	3,2	1,6	1,0	-2,0
Varição no Ano						
Fev-2008/Dez-2007	0,0	-4,3	1,1	1,3	0,1	-2,1
Varição Anual						
Fev-2008/Fev-2007	-3,3	-5,9	-1,3	-4,0	-3,7	-3,6

Fonte: SEP. Convênio Seade – Dieese e MTE/FAT.

(1) Inflator utilizado – ICV do Dieese.

Nota: Exclui os Assalariados que não tiveram remuneração no mês.

Vide Nota Técnica n. 8.

TABELA 12
RENDIMENTO MÉDIO NOMINAL MENSAL DOS OCUPADOS E DOS ASSALARIADOS NO TRABALHO PRINCIPAL
REGIÃO METROPOLITANA DE SÃO PAULO – 2001-2008

Em reais

Meses	Rendimento Médio Nominal Mensal	
	Ocupados ¹	Assalariados ²
Jan-2001	833	841
Fev	847	880
Mar	805	854
Abr	829	885
Mai	855	906
Jun	829	837
Jul	855	865
Ago	825	872
Set	835	862
Out	839	863
Nov	836	867
Dez	861	888
Jan-2002	782	836
Fev	832	890
Mar	803	849
Abr	873	885
Mai	841	881
Jun	808	862
Jul	817	863
Ago	888	926
Set	866	882
Out	843	855
Nov	803	838
Dez	904	924
Jan-2003	842	920
Fev	852	919
Mar	849	901
Abr	932	993
Mai	893	965
Jun	908	966
Jul	890	966
Ago	931	969
Set	901	982
Out	976	1029
Nov	991	1023
Dez	976	987
Jan-2004	963	1050
Fev	910	974
Mar	950	1011
Abr	955	1053
Mai	1010	1042
Jun	1007	1045
Jul	970	1018

Em reais

Meses	Rendimento Médio Nominal Mensal	
	Ocupados ¹	Assalariados ²
Ago	1007	1063
Set	982	1082
Out	1057	1128
Nov	973	1020
Dez	989	1044
Jan-2005	1033	1099
Fev	996	1062
Mar	1005	1083
Abr	1052	1125
Mai	1001	1098
Jun	1067	1148
Jul	1107	1183
Ago	1051	1105
Set	1040	1140
Out	1074	1147
Nov	1087	1158
Dez	1066	1161
Jan-2006	1094	1162
Fev	1045	1085
Mar	1008	1090
Abr	1060	1131
Mai	1054	1108
Jun	1091	1142
Jul	1216	1293
Ago	1128	1178
Set	1077	1136
Out	1099	1190
Nov	1099	1126
Dez	1138	1187
Jan-2007	1073	1171
Fev	1138	1154
Mar	1152	1227
Abr	1155	1255
Mai	1095	1134
Jun	1072	1127
Jul	1113	1202
Ago	1128	1172
Set	1167	1234
Out	1137	1200
Nov	1119	1157
Dez	1126	1188
Jan	1151	1207
Fev	1173	1231

Fonte: SEP, Convênio Seade – Dieese e MTE/FAT.

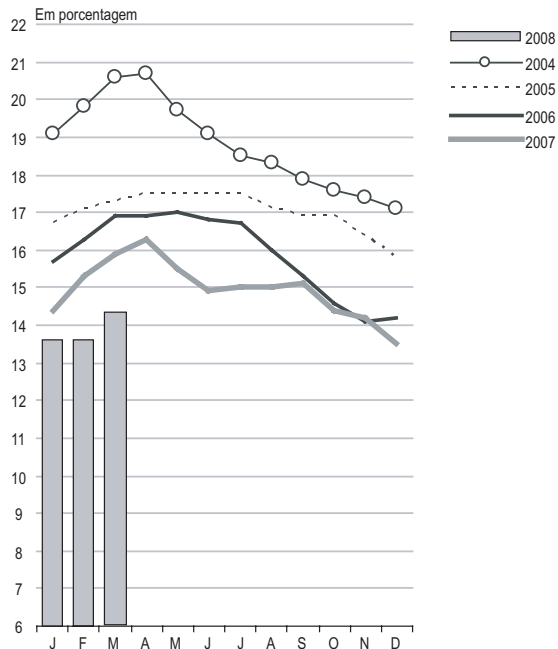
(1) Exclusivo os Assalariados e os Empregados Domésticos Assalariados que não tiveram remuneração no mês, os Trabalhadores Familiares sem remuneração salarial e os Trabalhadores que ganharam exclusivamente em espécie ou benefício.

(2) Exclusivo os Assalariados que não tiveram remuneração no mês.

Nota: Para o cálculo dos rendimentos reais, utilizam-se os dados trimestrais. Os rendimentos mensais estão sujeitos a variações superiores àquelas admitidas para divulgação dos dados da PED-RMSP.

GRÁFICO 1

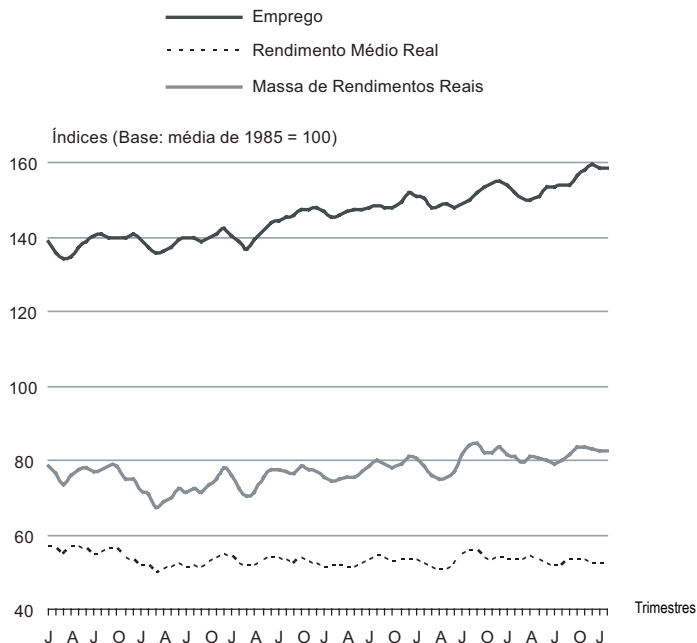
TAXA DE DESEMPREGO TOTAL
REGIÃO METROPOLITANA DE SÃO PAULO – 2004-2008



Fonte: SEP. Convênio Seade – Dieese e MTE/FAT.

GRÁFICO 2

ÍNDICES TRIMESTRAIS DE EMPREGO, DO RENDIMENTO MÉDIO REAL E DA
MASSA DE RENDIMENTOS REAIS DOS OCUPADOS (1)
REGIÃO METROPOLITANA DE SÃO PAULO – 2002-2008



Fonte: SEP. Convênio Seade – Dieese e MTE/FAT.

(1) Inflator utilizado – ICV do Dieese.

Nota: Inclui os Ocupados que não tiveram remuneração no mês e exclui os Trabalhadores Familiares sem remuneração salarial e os Trabalhadores que ganharam exclusivamente em espécie ou benefício.

PIA – População em Idade Ativa: população com 10 anos e mais.

PEA – População Economicamente Ativa: parcela da PIA que está ocupada ou desempregada.

Ocupados: indivíduos que nos 7 dias anteriores ao da entrevista:

- a) possuem trabalho remunerado exercido regularmente;
- b) possuem trabalho remunerado exercido de forma irregular, desde que não estejam procurando trabalho diferente do atual;
- c) possuem trabalho não-remunerado de ajuda em negócios de parentes, ou remunerado em espécie/benefício, sem procura de trabalho;
- d) excluem-se as pessoas que de forma bastante excepcional fizeram algum trabalho nesse período.

Desempregados: indivíduos que se encontram em uma das seguintes situações:

- a) **Desemprego Aberto:** pessoas que procuraram trabalho de maneira efetiva nos 30 dias anteriores ao da entrevista e não exerceram nenhum trabalho nos 7 últimos dias;
- b) **Desemprego Oculto pelo Trabalho Precário:** pessoas que realizam algum trabalho remunerado eventual de auto-ocupação, ou seja, sem qualquer perspectiva de continuidade e previsibilidade, ou realizam trabalho não-remunerado em ajuda de negócios de parentes e que procuraram mudar de trabalho nos 30 dias anteriores ao da entrevista ou que, não tendo procurado neste período, o fizeram sem êxito até 12 meses atrás;
- c) **Desemprego Oculto pelo Desalento e Outros:** pessoas que não possuem trabalho e nem procuraram nos últimos 30 dias, por desestímulo do mercado de trabalho ou por circunstâncias fortuitas, mas apresentaram procura efetiva de trabalho nos últimos 12 meses.

Inativos (maiores de 10 anos): parcela da PIA que não está ocupada ou desempregada.

Rendimento do trabalho: rendimento monetário bruto (sem descontos de imposto de renda e previdência social) efetivamente recebido, referente ao trabalho realizado no mês imediatamente anterior ao da pesquisa. Para os assalariados, são considerados descontos por falta, etc. ou acréscimos devidos a horas extras, gratificações, etc. Não são computados o 13º salário e os benefícios indiretos. Para os empregadores, os autônomos e as demais posições é considerada a retirada mensal, não incluindo os lucros do trabalho, da empresa ou do negócio.

PRINCIPAIS INDICADORES

Taxa de Desemprego Total: proporção da PEA que se encontra na situação de desemprego – total, aberto e oculto.

Taxa de Participação: proporção de pessoas com 10 anos e mais incorporadas ao mercado de trabalho como ocupadas ou desempregadas.

Índice de Ocupação: nível de ocupação alcançado em determinado trimestre em relação ao nível médio do ano de 1985. Este indicador é apresentado também segundo ramos de atividade (tendo como base o nível de abril de 1988).

Rendimentos: rendimento real trimestral dos ocupados e assalariados no trabalho principal – apresentados os valores médios e os máximos recebidos pelos 10% e 25% mais pobres, 50% (mediana) e valores mínimos recebidos pelos 25% e 10% mais ricos. Além disto, são apresentadas as evoluções dos índices tendo por base a média de 1985=100.

A Fundação Sistema Estadual de Análise de Dados – Seade, em colaboração com o Departamento Intersindical de Estatística e Estudos Socioeconômicos – Dieese, vem divulgando sistematicamente os resultados da Pesquisa de Emprego e Desemprego – PED-RMSP, desde janeiro de 1985. Trata-se de uma pesquisa domiciliar que, a cada mês, investiga uma amostra de aproximadamente 3.000 domicílios localizados na Região Metropolitana de São Paulo. Suas informações são apresentadas agregadas em trimestres móveis. Por exemplo, a taxa de desemprego de janeiro corresponde ao trimestre móvel novembro, dezembro e janeiro. A taxa de fevereiro corresponde ao trimestre móvel dezembro, janeiro e fevereiro. A qualidade de seus indicadores e as inovações metodológicas introduzidas fazem da PED uma das principais fontes de referência sobre a conjuntura do mercado de trabalho metropolitano. Por estas razões, outros Estados brasileiros passaram a realizar a pesquisa nas regiões metropolitanas de Belo Horizonte, Porto Alegre, Recife, Salvador e o Distrito Federal.



GOVERNO DO ESTADO DE SÃO PAULO

Secretaria de Economia e Planejamento

SEADE

Fundação Sistema Estadual de Análise de Dados
Av. Cásper Líbero 478 CEP 01033-000 Caixa Postal
2658 CEP 01060-970

São Paulo SP www.seade.gov.br
Fone (11) 3324.7200 Fax (11) 3324.7324
geadi@seade.gov.br ouvidoria@seade.gov.br

DIEESE

DEPARTAMENTO INTERSINDICAL DE ESTATÍSTICA E ESTUDOS SOCIOECONÔMICOS

Rua Ministro Godói, 310 - Perdizes - São Paulo - SP - Tel: 11 3874-5366
Fax: 11 3874-5291 - CEP 05001-900 - www.dieese.org.br - en@dieese.org.br

Apoio: Ministério do Trabalho e Emprego – MTE. Fundo de Amparo ao Trabalhador – FAT.
Secretaria do Emprego e Relações do Trabalho – Sert.

