

FEVEREIRO DE 2008

Em comportamento atípico, desemprego fica estável

- Comércio expande ocupação pelo quarto mês consecutivo
- Rendimento médio de ocupados e assalariados relativamente estável
- Nível de ocupação intensifica crescimento na comparação dos últimos 12 meses
- Massa de rendimentos dos ocupados cresce 1,1% na comparação anual

Anexo estatístico

Principais conceitos

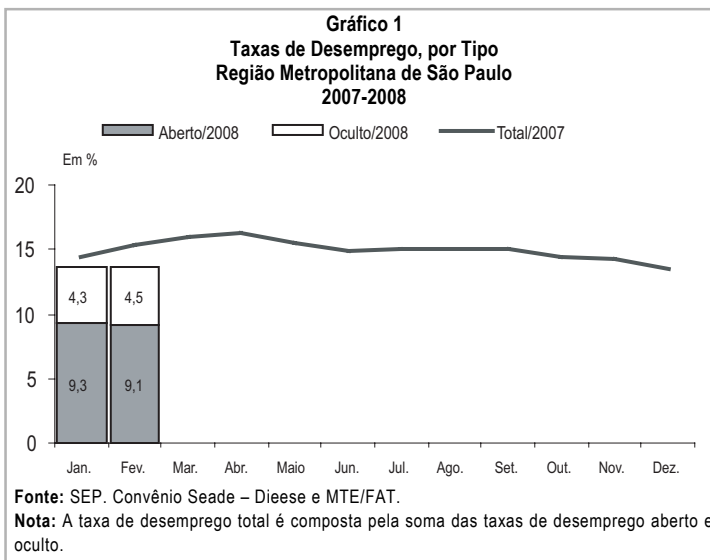
RESULTADOS DO MÊS

1. As informações da Pesquisa de Emprego e Desemprego – PED, realizada pela Fundação Seade e pelo Dieese, mostram que a **taxa de desemprego** total permaneceu estável em 13,6%, entre janeiro e fevereiro, em movimento atípico para o período, quando normalmente cresce. Esta é a menor taxa para fevereiro desde 1996. Segundo suas componentes, a taxa de desemprego aberto passou de 9,3% para 9,1% e a de desemprego oculto de 4,3% para 4,5% (Gráfico 1).
2. O contingente de desempregados foi estimado em 1.404 mil pessoas, praticamente o mesmo do mês anterior, resultado da criação de 10 mil ocupações, número semelhante ao de pessoas que ingressaram no mercado de trabalho (12 mil) (Tabela 1). A **taxa de participação** não se alterou, permanecendo em 63,1%, entre janeiro e fevereiro.

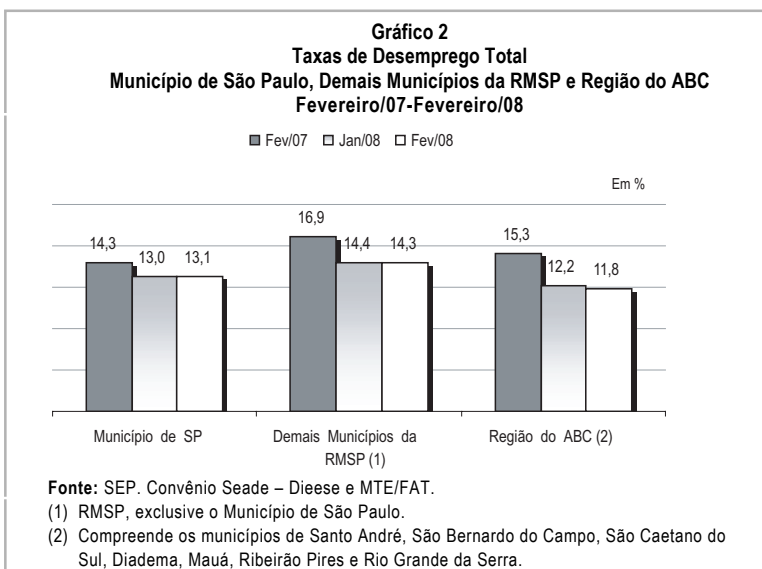
Tabela 1
Estimativas do Número de Pessoas de 10 Anos e Mais, segundo Condição de Atividade
Região Metropolitana de São Paulo
Fevereiro/07-Fevereiro/08

Condição de Atividade	Estimativas (em mil pessoas)			Variações			
				Absoluta (em mil pessoas)		Relativa (%)	
	Fev/07	Jan/08	Fev/08	Fev-08/ Jan-08	Fev-08/ Fev-07	Fev-08/ Jan-08	Fev-08/ Fev-07
População em Idade Ativa	16.143	16.343	16.361	18	218	0,1	1,4
População Economicamente Ativa	10.106	10.312	10.324	12	218	0,1	2,2
Ocupados	8.560	8.910	8.920	10	360	0,1	4,2
Desempregados	1.546	1.402	1.404	2	-142	0,1	-9,2
Em Desemprego Aberto	980	959	939	-20	-41	-2,1	-4,2
Em Desemprego Oculto pelo Trabalho Precário	397	335	343	8	-54	2,4	-13,6
Em Desemprego Oculto pelo Desalento	169	108	122	14	-47	13,0	-27,8
Inativos com 10 Anos e Mais	6.037	6.031	6.037	6	0	0,1	0,0

Fonte: SEP. Convênio Seade – Dieese e MTE/FAT.



3. Nos três domínios geográficos para os quais os indicadores da PED são calculados, a taxa de desemprego total permaneceu relativamente estável no Município de São Paulo (de 13,0% para 13,1%) e nos demais municípios da RMSP (de 14,4% para 14,3%). Na região do ABC, essa taxa diminuiu pelo terceiro mês consecutivo, passando de 12,2%, em janeiro, para 11,8%, em fevereiro, em razão do crescimento do nível ocupacional na região (Gráfico 2).



4. Em fevereiro, o **nível de ocupação** na RMSP permaneceu relativamente estável (0,1%) (Tabela 2), em comportamento não esperado para este mês, quando geralmente verifica-se redução desse indicador. O contingente de ocupados foi estimado em 8.920 mil pessoas, 10 mil a mais do que em janeiro. Esse resultado deveu-se ao aumento no **Comércio** (2,0%, com desempenho positivo pelo quarto mês consecutivo) e à pequena variação positiva nos **Serviços** (0,3%), que praticamente compensou a diminuição no agregado **Outros Setores** (2,8%) e a variação negativa na **Indústria** (0,4%) (Tabela 2).

Tabela 2
Estimativas do Número de Ocupados, segundo Setores de Atividade
Região Metropolitana de São Paulo
Fevereiro/07-Fevereiro/08

Setores de Atividade	Variações						
	Estimativas (em mil pessoas)			Absoluta (em mil pessoas)		Relativa (%)	
	Fev/07	Jan/08	Fev/08	Fev-08/ Jan-08	Fev-08/ Fev-07	Fev-08/ Jan-08	Fev-08/ Fev-07
Total	8.560	8.910	8.920	10	360	0,1	4,2
Indústria	1.609	1.675	1.668	-7	59	-0,4	3,7
Comércio	1.472	1.443	1.472	29	0	2,0	0,0
Serviços	4.571	4.865	4.879	14	308	0,3	6,7
Outros (1)	908	927	901	-26	-7	-2,8	-0,8

Fonte: SEP. Convênio Seade – Dieese e MTE/FAT.
(1) Incluem Construção Civil, Serviços Domésticos, etc.

5. O contingente de assalariados aumentou 1,0%, reflexo do crescimento do emprego nos setores público (4,1%) e privado (0,6%). O emprego com carteira de trabalho assinada, no setor privado, cresceu 1,0%, enquanto o sem carteira assinada apresentou pequena redução (0,7%). Diminuíram os contingentes de trabalhadores autônomos (1,9%) e daqueles agregados nas demais posições ocupacionais (1,3%) (Tabela 3).

Tabela 3

Estimativas do Número de Ocupados, segundo Posição na Ocupação
Região Metropolitana de São Paulo
Fevereiro/07-Fevereiro/08

Posição na Ocupação	Estimativas (em mil pessoas)			Variações			
				Absoluta (em mil pessoas)		Relativa (%)	
	Feb/07	Jan/08	Feb/08	Feb-08/ Jan-08	Feb-08/ Feb-07	Feb-08/ Jan-08	Feb-08/ Feb-07
Total	8.560	8.910	8.920	10	360	0,1	4,2
Total de Assalariados (1)	5.684	5.916	5.976	60	292	1,0	5,1
Setor Privado	4.947	5.230	5.262	32	315	0,6	6,4
Com Carteira Assinada	3.809	4.036	4.076	40	267	1,0	7,0
Sem Carteira Assinada	1.138	1.194	1.186	-8	48	-0,7	4,2
Setor Público	736	686	714	28	-22	4,1	-3,0
Autônomos	1.661	1.782	1.748	-34	87	-1,9	5,2
Demais Posições (2)	1.215	1.212	1.196	-16	-19	-1,3	-1,6

Fonte: SEP. Convênio Seade – Dieese e MTE/FAT.

(1) Inclui os que não informaram o segmento em que trabalham.

(2) Incluem empregadores, empregados domésticos, donos de negócio familiar, trabalhadores familiares sem remuneração, profissionais liberais e outras posições ocupacionais.

6. Entre dezembro de 2007 e janeiro de 2008, o **rendimento** médio real dos ocupados apresentou relativa estabilidade (-0,3%) e o dos assalariados pequena redução (0,6%), passando a corresponder a R\$ 1.143 e R\$ 1.195, respectivamente (Tabela 4). A massa de rendimentos dos ocupados diminuiu 1,1% e a dos assalariados 0,7%, devido a pequenas variações negativas nos rendimentos médios e nos níveis de ocupação.

Tabela 4

Rendimento Médio Real (1) dos Ocupados, Assalariados, segundo Categorias Seleccionadas, e Trabalhadores Autônomos
Região Metropolitana de São Paulo
Janeiro/07-Janeiro/08

Categorias Seleccionadas	Rendimentos (em reais de janeiro de 2008)			Variações (%)	
	Jan/07	Dez/07	Jan/08	Jan-08/ Dez-07	Jan-08 Jan-07
Total de Ocupados	1.165	1.147	1.143	-0,3	-2,0
Total de Assalariados (2)	1.226	1.202	1.195	-0,6	-2,6
Setor Privado	1.166	1.127	1.119	-0,7	-4,0
Indústria	1.274	1.295	1.277	-1,3	0,2
Comércio	888	892	874	-2,0	-1,6
Serviços	1.213	1.119	1.116	-0,3	-8,0
Com Carteira Assinada	1.249	1.199	1.187	-1,0	-4,9
Sem Carteira Assinada	884	875	875	-0,1	-1,0
Trabalhadores Autônomos	864	843	824	-2,2	-4,6

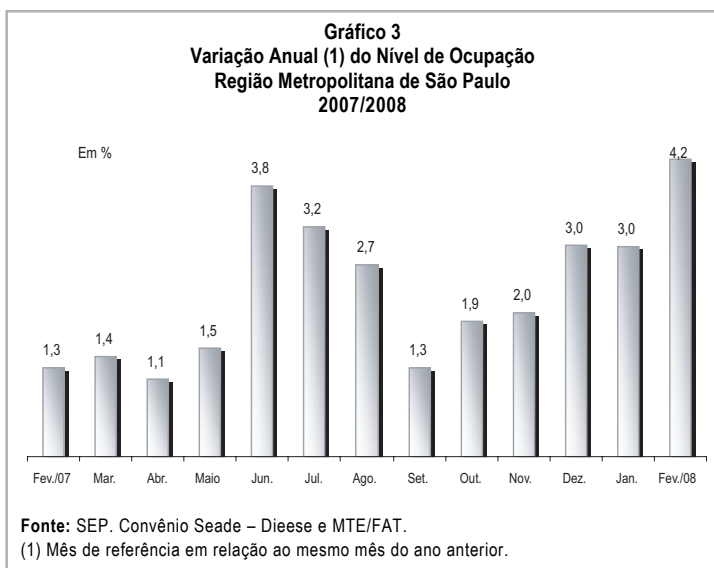
Fonte: SEP. Convênio Seade – Dieese e MTE/FAT.

(1) Inflator utilizado: ICV – Dieese.

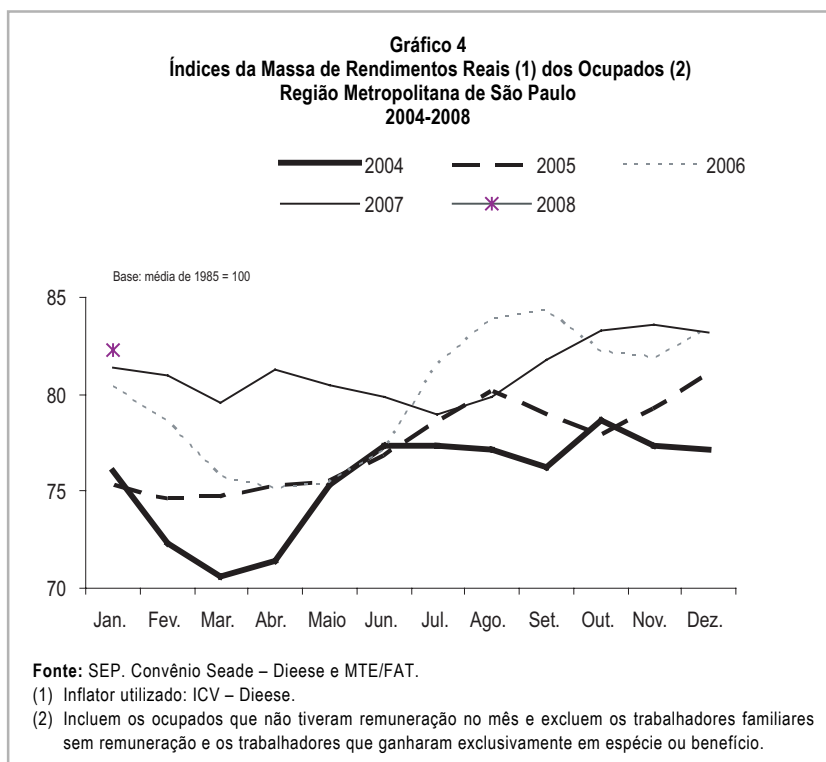
(2) Inclui setor público.

COMPORTAMENTO EM 12 MESES

7. Comparada a fevereiro de 2007, a **taxa de desemprego** total na RMSP diminuiu de 15,3% para os atuais 13,6%. Segundo suas componentes, a taxa de desemprego aberto passou de 9,7% para 9,1% e a de desemprego oculto de 5,6% para 4,5%. Houve redução tanto da taxa de desemprego oculto pelo trabalho precário (de 4,0% para 3,3%) quanto da de desemprego oculto pelo desalento (de 1,7% para 1,2%).
8. Nos últimos 12 meses, 142 mil pessoas deixaram a condição de desempregadas, uma vez que foram criados 360 mil postos de trabalho, mais do que suficientes para absorver as 218 mil pessoas que passaram a integrar a força de trabalho da região. A **taxa de participação** elevou-se de 62,6% para 63,1%, nesse período.
9. Na mesma base de comparação, o **nível de ocupação** cresceu 4,2%, maior variação dos últimos 12 meses (Gráfico 3). Os setores cujos níveis de ocupação aumentaram foram os **Serviços** (308 mil novos postos, ou variação de 6,7%) e a **Indústria** (59 mil, ou 3,7%). O nível de ocupação do **Comércio** manteve-se inalterado e o do agregado **Outros Setores** diminuiu em 7 mil ocupações (0,8%).



10. O assalariamento aumentou 5,1% no período, resultado do crescimento de 6,4% do emprego no setor privado e da redução de 3,0% no setor público. A ampliação do emprego privado deveu-se ao crescimento do número de trabalhadores com e sem carteira de trabalho assinada (7,0% e 4,2%, respectivamente). O número de trabalhadores autônomos expandiu-se em 5,2% e o dos classificados no agregado demais posições diminuiu 1,6%.
11. Entre janeiro de 2007 e de 2008, os **rendimentos** médios reais de ocupados e assalariados diminuíram 2,0% e 2,6%, respectivamente. Entretanto, a massa de rendimento dos ocupados (Gráfico 4) aumentou 1,1% e a dos assalariados apresentou variação positiva de 0,4%, em ambos os casos, refletindo a expansão do nível de ocupação.



Anexo Estatístico

TABELA 1

ESTIMATIVA DA POPULAÇÃO TOTAL E ECONOMICAMENTE ATIVA E DOS INATIVOS MAIORES DE 10 ANOS, TAXAS GLOBAIS DE PARTICIPAÇÃO E TAXAS DE DESEMPREGO TOTAL
REGIÃO METROPOLITANA DE SÃO PAULO – 1998-2008

Trimestres	População Economicamente Ativa						Inativos Maiores de 10 Anos		Taxas		População Total ¹
	Total		Ocupados		Desempregados						
	Números Absolutos ¹	Índice ²	Números Absolutos ¹	Índice ²	Números Absolutos ¹	Índice ²	Números Absolutos ¹	Índice ²	Participação (PEA/PIA)	Desemp.Total (DES/PEA)	
Fev-1998	8.522	132,4	7.056	125,3	1.466	181,9	5.495	128,5	60,8	17,2	
Fev-1999	8.691	135,0	7.066	125,5	1.625	201,6	5.627	131,6	60,7	18,7	
Fev-2000	9.034	140,4	7.435	132,1	1.599	198,4	5.584	130,6	61,8	17,7	
Fev-2001	9.153	142,2	7.597	134,9	1.556	193,1	5.705	133,4	61,6	17,0	
Fev-2002	9.459	147,0	7.652	135,9	1.807	224,2	5.603	131,0	62,8	19,1	
Fev-2003	9.560	148,5	7.734	137,4	1.826	226,6	5.712	133,6	62,6	19,1	
Fev-2004	9.727	151,1	7.801	138,6	1.926	239,0	5.762	134,7	62,8	19,8	
Fev-2005	9.868	153,3	8.181	145,3	1.687	209,3	5.845	136,7	62,8	17,1	
Fev-2006	10.100	156,9	8.454	150,2	1.646	204,2	5.830	136,3	63,4	16,3	
Fev-2007	10.106	157,0	8.560	152,0	1.546	191,8	6.037	141,2	62,6	15,3	
Mar-2007	10.052	156,2	8.454	150,2	1.598	198,3	6.109	142,8	62,2	15,9	19.509
Abr	10.096	156,9	8.450	150,1	1.646	204,2	6.083	142,2	62,4	16,3	19.528
Mai	10.058	156,3	8.499	151,0	1.559	193,4	6.139	143,5	62,1	15,5	19.548
Jun	10.167	158,0	8.652	153,7	1.515	188,0	6.048	141,4	62,7	14,9	19.567
Jul	10.178	158,1	8.651	153,7	1.527	189,5	6.055	141,6	62,7	15,0	19.586
Ago	10.206	158,6	8.675	154,1	1.531	190,0	6.046	141,4	62,8	15,0	19.606
Set	10.201	158,5	8.661	153,8	1.540	191,1	6.069	141,9	62,7	15,1	19.625
Out	10.294	159,9	8.812	156,5	1.482	183,9	5.994	140,2	63,2	14,4	19.645
Nov	10.354	160,9	8.884	157,8	1.470	182,4	5.952	139,2	63,5	14,2	19.665
Dez	10.383	161,3	8.981	159,5	1.402	173,9	5.942	138,9	63,6	13,5	19.684
Jan-2008	10.312	160,2	8.910	158,3	1.402	173,9	6.031	141,0	63,1	13,6	19.704
Fev	10.324	160,4	8.920	158,4	1.404	174,2	6.037	141,2	63,1	13,6	19.723
Variação Mensal											
Fev-2008/Jan-2008	0,1		0,1		0,1		0,1		0,0		
Variação no Ano											
Fev-2008/Dez-2007 ..	-0,6		-0,7		0,1		1,6		-0,8		
Variação Anual											
Fev-2008/Fev-2007 ...	2,2		4,2		-9,2		0,0		0,8		

Fonte: SEP. Convênio Seade – Dieese e MTE/FAT.

(1) Em 1.000 pessoas. (2) Base: média de 1985 = 100.

Nota: Projeções populacionais baseadas no Censo Demográfico de 2000.

TABELA 2
TAXAS DE DESEMPREGO, POR TIPO
RMSP, MUNICÍPIO DE SÃO PAULO E DEMAIS MUNICÍPIOS DA RMSP – 1998-2008

Em porcentagem

Trimestres	Taxas de Desemprego, por Tipo										
	RMSP					Município de São Paulo			Demais Municípios da RMSP		
	Total	Aberto	Oculto			Total	Aberto	Oculto	Total	Aberto	Oculto
			Total	Precário	Desalento						
Fev-1998	17,2	11,1	6,1	4,2	1,9	16,0	10,3	5,7	19,6	12,7	6,9
Fev-1999	18,7	11,6	7,1	4,7	2,4	17,7	11,1	6,6	20,7	12,6	8,1
Fev-2000	17,7	10,5	7,2	5,0	2,1	15,9	9,7	6,2	20,8	12,0	8,8
Fev-2001	17,0	10,7	6,3	4,5	1,8	15,1	9,4	5,6	19,8	12,5	7,3
Fev-2002	19,1	12,0	7,1	4,8	2,3	17,8	11,1	6,8	20,9	13,4	7,5
Fev-2003	19,1	11,9	7,2	4,9	2,3	18,6	11,6	7,0	19,8	12,3	7,5
Fev-2004	19,8	12,6	7,2	5,0	2,2	19,1	12,2	6,9	20,7	13,1	7,6
Fev-2005	17,1	10,4	6,7	4,8	1,9	16,1	10,1	6,0	18,3	10,7	7,5
Fev-2006	16,3	10,2	6,1	4,6	1,5	15,8	10,0	5,8	16,9	10,4	6,5
Fev-2007	15,3	9,7	5,6	4,0	1,7	14,3	9,4	4,9	16,9	10,1	6,7
Mar-2007	15,9	10,4	5,5	4,0	1,5	14,6	10,0	4,6	17,7	10,8	6,9
Abr	16,3	10,9	5,4	4,2	1,2	15,3	10,7	4,5	17,6	11,1	6,5
Mai	15,5	10,6	4,9	3,8	1,1	14,2	10,0	4,2	17,2	11,3	5,8
Jun	14,9	10,3	4,6	3,5	1,1	13,4	9,4	4,0	17,0	11,5	5,5
Jul	15,0	10,5	4,5	3,3	1,2	13,7	9,6	4,2	16,6	11,6	5,0
Ago	15,0	10,4	4,6	3,3	1,3	14,2	9,9	4,3	16,1	11,1	5,0
Set	15,1	10,5	4,6	3,3	1,3	14,5	10,1	4,4	15,8	10,9	4,9
Out	14,4	10,0	4,4	3,2	1,1	14,0	9,8	4,2	14,9	10,4	4,5
Nov	14,2	10,0	4,2	3,2	1,0	13,9	9,9	4,0	14,6	10,2	4,4
Dez	13,5	9,3	4,2	3,3	0,9	13,2	9,1	4,1	14,0	9,7	4,4
Jan-2008	13,6	9,3	4,3	3,3	1,0	13,0	8,9	4,0	14,4	9,7	4,7
Fev	13,6	9,1	4,5	3,3	1,2	13,1	8,7	4,3	14,3	9,6	4,6
Varição Mensal											
Fev-2008/Jan-2008	0,0	-2,2	4,7	0,0	20,0	0,8	-2,2	7,5	-0,7	-1,0	-2,1
Varição no Ano											
Fev-2008/Dez-2007	0,7	-2,2	7,1	0,0	33,3	-0,8	-4,4	4,9	2,1	-1,0	4,5
Varição Anual											
Fev-2008/Fev-2007	-11,1	-6,2	-19,6	-17,5	-29,4	-8,4	-7,4	-12,2	-15,4	-5,0	-31,3

Fonte: SEP. Convênio Seade – Dieese e MTE/FAT.

TABELA 3

TAXAS DE DESEMPREGO, POR ATRIBUTOS PESSOAIS
REGIÃO METROPOLITANA DE SÃO PAULO – 1998-2008

Em porcentagem

Trimestres	Taxas de Desemprego, por Atributos Pessoais											
	Total	Sexo		Idade					Posição no Domicílio		Experiência Anterior de Trabalho	
		Homens	Mulheres	10 a 14 Anos	15 a 17 Anos	18 a 24 Anos	25 a 39 Anos	40 Anos e Mais	Chefe	Demais	Com Experiência	Sem Experiência
Fev-1998	17,2	15,8	19,2	50,8	43,6	24,8	12,6	10,6	10,0	22,6	14,9	2,3
Fev-1999	18,7	16,8	21,2	51,9	47,0	26,8	14,7	11,7	10,8	24,7	16,3	2,4
Fev-2000	17,7	15,0	21,1	46,2	50,5	25,2	13,3	11,4	10,2	23,3	15,1	2,6
Fev-2001	17,0	14,6	20,1	45,9	44,8	24,3	12,7	11,7	10,1	22,3	14,5	2,5
Fev-2002	19,1	16,4	22,3	47,2	53,0	26,3	15,2	12,7	11,7	24,5	16,6	2,5
Fev-2003	19,1	16,6	22,2	59,7	48,6	28,7	14,7	12,7	11,6	24,7	16,6	2,5
Fev-2004	19,8	17,4	22,7	41,7	57,4	30,0	15,5	12,8	11,4	26,1	17,2	2,6
Fev-2005	17,1	14,7	19,9	42,6	52,3	26,8	13,2	10,3	9,7	22,4	14,4	2,7
Fev-2006	16,3	14,1	18,7	47,2	50,9	26,9	12,9	9,2	9,1	21,5	14,0	2,3
Fev-2007	15,3	12,6	18,5	55,8	47,3	24,4	13,1	8,6	8,6	20,4	13,4	2,0
Mar-2007	15,9	13,2	19,1	47,7	51,0	25,6	13,5	8,9	9,0	21,2	13,9	2,0
Abr	16,3	13,7	19,3	40,3	51,5	27,6	13,4	8,9	9,3	21,5	14,0	2,3
mai/00	15,5	12,7	18,7	40,0	46,0	26,2	13,0	8,7	8,6	20,6	13,3	2,2
Jun	14,9	12,6	17,5	41,5	45,9	25,2	12,6	7,8	8,3	19,8	12,6	2,3
Jul	15,0	12,5	17,8	37,7	48,5	24,9	12,3	8,1	7,9	20,2	12,6	2,4
Ago	15,0	12,8	17,6	31,5	52,8	24,6	12,3	8,1	7,8	20,3	12,7	2,3
Set	15,1	12,4	18,1	28,3	48,3	24,9	12,5	8,7	7,8	20,4	12,9	2,1
Out	14,4	12,0	17,1	28,9	46,1	24,2	11,9	8,3	7,8	19,2	12,4	2,0
Nov	14,2	11,7	17,0	33,3	46,6	24,0	11,7	8,0	7,5	19,2	12,0	2,2
Dez	13,5	10,9	16,5	42,4	47,9	22,3	11,2	7,4	7,1	18,4	11,4	2,1
Jan-2008	13,6	11,0	16,5	51,9	47,6	21,7	11,3	7,4	7,0	18,5	11,3	2,2
Fev	13,6	10,7	16,8	48,5	46,4	21,7	11,2	7,6	7,0	18,6	11,4	2,2
Varição Mensal												
Fev-2008/Jan-2008	0,0	-2,7	1,8	-6,6	-2,5	0,0	-0,9	2,7	0,0	0,5	0,9	0,0
Varição no Ano												
Fev-2008/Dez-2007	0,7	-1,8	1,8	14,4	-3,1	-2,7	0,0	2,7	-1,4	1,1	0,0	4,8
Varição Anual												
Fev-2008/Fev-2007	-11,1	-15,1	-9,2	-13,1	-1,9	-11,1	-14,5	-11,6	-18,6	-8,8	-14,9	10,0

Fonte: SEP. Convênio Seade – Dieese e MTE/FAT.

TABELA 4

ÍNDICES DO NÍVEL DE OCUPAÇÃO, POR SETOR DE ATIVIDADE ECONÔMICA E POSIÇÃO NA OCUPAÇÃO
REGIÃO METROPOLITANA DE SÃO PAULO – 1998-2008

Base: média de 1985 = 100

Trimestres	Índices do Nível de Ocupação										
	Total Geral	Setor de Atividade Econômica				Posição na Ocupação					Total de Autônomos
		Indústria	Comércio	Serviços	Outros ²	Assalariados ¹					
						Total	Setor Privado		Setor Público ³		
							Total	Com Carteira Assinada		Sem Carteira Assinada	
Fev-1998	125,3	75,1	155,8	158,1	115,8	110,9	111,8	99,7	187,6	109,3	170,4
Fev-1999	125,5	75,2	154,2	158,6	117,1	109,8	110,9	99,2	184,8	106,9	169,8
Fev-2000	132,1	77,5	152,9	173,8	115,7	116,3	117,1	102,3	210,5	115,0	183,9
Fev-2001	134,9	85,0	155,3	172,5	120,5	121,1	125,1	106,4	242,9	101,2	186,1
Fev-2002	135,9	81,0	160,2	173,8	129,0	122,2	123,7	106,1	234,9	117,0	189,3
Fev-2003	137,4	81,9	159,1	176,7	130,3	123,7	126,2	108,8	235,5	112,7	191,3
Fev-2004	138,6	82,6	158,5	181,6	122,6	122,6	124,1	108,2	224,3	117,9	199,3
Fev-2005	145,3	85,7	170,3	188,3	133,2	130,5	132,0	114,3	244,0	125,1	203,2
Fev-2006	150,2	90,4	170,7	196,1	134,1	137,6	140,4	121,5	259,3	124,8	200,2
Fev-2007	152,0	87,4	185,7	199,7	128,6	143,9	146,5	130,7	245,9	132,5	194,6
Mar-2007	150,2	84,5	181,3	197,2	134,1	140,8	143,4	129,4	232,1	129,5	190,2
Abr	150,1	84,4	180,2	199,0	129,1	140,1	142,9	128,7	231,9	127,8	193,1
Mai	151,0	82,6	178,0	200,8	137,2	140,5	143,7	129,2	235,1	126,9	193,2
Jun	153,7	86,4	176,9	205,2	135,9	144,1	147,5	134,5	229,9	127,7	193,7
Jul	153,7	88,3	174,6	203,7	138,5	145,2	148,9	134,8	237,5	126,2	193,6
Ago	154,1	92,3	171,8	203,9	133,9	146,0	149,7	134,2	247,4	128,0	193,1
Set	153,8	92,6	171,6	203,9	131,3	146,7	150,8	134,0	256,5	126,4	195,9
Out	156,5	93,3	171,2	207,1	141,0	148,8	153,1	137,9	249,4	126,9	197,2
Nov	157,8	94,0	176,0	208,8	138,3	149,5	154,4	139,3	249,6	124,8	205,1
Dez	159,5	92,6	180,2	212,2	139,9	150,0	155,0	139,0	256,1	124,6	209,4
Jan-2008	158,3	90,9	182,0	212,5	131,3	149,7	154,9	138,5	258,0	123,5	208,8
Fev	158,4	90,6	185,7	213,1	127,6	151,3	155,8	139,9	256,3	128,6	204,8
Variação Mensal											
Fev-2008/Jan-2008	0,1	-0,4	2,0	0,3	-2,8	1,0	0,6	1,0	-0,7	4,1	-1,9
Variação no Ano											
Fev-2008/Dez-2007	-0,7	-2,2	3,1	0,4	-8,8	0,8	0,5	0,6	0,1	3,2	-2,2
Variação Anual											
Fev-2008/Fev-2007	4,2	3,7	0,0	6,7	-0,8	5,1	6,4	7,0	4,2	-3,0	5,2

Fonte: SEP. Convênio Seade – Dieese e MTE/FAT.

(1) Excluem os Empregados Domésticos e incluem os que não informaram o segmento em que trabalham. (2) Englobam: Construção Civil, Serviços Domésticos, etc. (3) Inclui os estatutários e celetistas que trabalham em instituições públicas (governos Municipal, Estadual, Federal, Empresa de Economia Mista, Autarquia, Fundação, etc.).

TABELA 5
ÍNDICES DO NÍVEL DE OCUPAÇÃO, POR RAMO DE ATIVIDADE
REGIÃO METROPOLITANA DE SÃO PAULO – 1998-2008

Base: abril 1988 = 100

Trimestres	Índices do Nível de Ocupação											
	Total Geral	Indústria							Construção Civil	Comércio	Serviços Domésticos	Outros
		Total	Metal-Mecânica	Química e Borracha	Vestuário e Têxtil	Alimentação	Gráfica e Papel	Outras				
Fev-1998	112,5	67,6	63,5	62,6	55,2	81,5	82,2	87,2	78,9	143,8	129,6	60,7
Fev-1999	112,7	67,7	61,7	60,0	58,4	84,4	89,6	86,6	64,9	142,3	137,6	75,0
Fev-2000	118,5	69,8	61,5	62,5	59,8	79,6	100,7	93,7	56,2	141,1	141,4	66,1
Fev-2001	121,1	76,5	66,4	72,4	76,9	77,5	109,9	93,3	69,7	143,3	139,6	80,4
Fev-2002	122,0	73,0	62,3	72,7	68,7	78,0	111,8	91,7	82,5	147,8	143,8	96,4
Fev-2003	123,3	73,7	62,4	72,1	76,1	77,3	104,0	90,2	83,3	146,8	148,9	67,9
Fev-2004	124,4	74,4	64,4	74,1	63,6	85,9	107,6	96,6	68,5	146,2	146,7	55,4
Fev-2005	130,4	77,2	65,1	86,5	79,0	80,6	92,0	94,9	74,9	157,2	153,8	103,6
Fev-2006	134,8	81,4	69,0	78,5	79,2	82,2	119,2	105,5	77,3	157,5	160,8	46,4
Fev-2007	136,5	78,7	69,5	76,5	78,9	80,5	105,8	95,3	74,9	171,4	147,8	92,9
Mar-2007	134,8	76,1	66,8	78,5	78,2	73,9	109,9	84,5	74,1	167,3	157,1	91,1
Abr	134,7	76,0	67,8	79,5	73,4	78,6	103,6	87,6	70,5	166,2	155,1	60,7
Mai	135,5	74,4	67,4	80,4	66,1	71,8	102,3	89,9	81,3	164,3	158,0	91,1
Jun	137,9	77,8	70,2	84,4	67,9	73,3	105,7	97,3	82,9	163,2	158,8	60,7
Jul	137,9	79,5	72,3	81,4	75,7	65,5	108,6	98,1	89,6	161,1	155,1	92,9
Ago	138,3	83,1	73,8	82,0	86,7	69,9	115,6	99,9	79,7	158,6	155,5	76,8
Set	138,1	83,4	74,5	83,3	87,1	69,0	113,1	98,4	82,9	158,3	149,6	76,8
Out	140,5	84,0	73,9	86,7	82,8	79,8	118,9	100,2	91,2	158,0	158,0	94,6
Nov	141,6	84,7	74,0	85,4	82,4	89,4	119,6	101,4	88,4	162,4	153,3	110,7
Dez	143,2	83,4	70,5	79,7	78,5	94,9	127,5	106,9	89,6	166,2	158,8	80,4
Jan-2008	142,1	81,9	70,2	77,2	78,3	93,5	123,1	102,1	81,7	168,0	149,8	80,4
Fev	142,2	81,6	71,6	79,8	74,2	89,8	117,2	101,8	81,7	171,4	148,0	48,2
Variação Mensal												
Fev-2008/Jan-2008	0,1	-0,4	2,1	3,5	-5,3	-3,9	-4,8	-0,4	0,0	2,0	-1,2	-40,0
Variação no Ano												
Fev-2008/Dez-2007	-0,7	-2,2	1,7	0,1	-5,5	-5,4	-8,1	-4,8	-8,9	3,1	-6,8	-40,0
Variação Anual												
Fev-2008/Fev-2007	4,2	3,7	3,0	4,3	-5,9	11,6	10,8	6,8	9,0	0,0	0,1	-48,1

(Continua)

TABELA 5
ÍNDICES DO NÍVEL DE OCUPAÇÃO, POR RAMO DE ATIVIDADE
REGIÃO METROPOLITANA DE SÃO PAULO – 1998-2008

Base: abril 1988 = 100

Trimestres	Índices do Nível de Ocupação												
	Serviços												
	Total	Reformas	Oficina Mecânica	Limp. e Outras Ofic.	Transportes	Especializados	Admin. e Util. Púb.	Creditícios	Alimentação	Educação	Saúde	Auxiliares	Outros
Fev-1998	138,8	193,5	159,2	116,7	130,9	193,6	103,2	80,3	154,0	133,5	141,9	265,6	144,8
Fev-1999	139,2	197,2	120,0	115,4	131,7	210,6	110,0	77,3	149,8	121,7	149,6	313,7	141,6
Fev-2000	152,5	203,7	142,8	123,7	146,2	239,3	123,1	74,6	150,3	136,1	163,4	344,7	163,3
Fev-2001	151,4	215,7	156,3	134,7	138,2	236,0	107,9	67,6	160,9	130,6	139,1	412,1	160,0
Fev-2002	152,5	175,8	145,9	130,8	139,7	225,1	112,9	73,7	155,1	150,1	145,7	424,4	170,1
Fev-2003	155,0	179,2	158,9	138,4	148,5	219,4	114,6	70,1	159,8	143,5	165,0	439,6	162,1
Fev-2004	159,4	180,0	142,1	134,5	130,1	257,0	110,2	83,7	162,8	151,5	180,8	436,6	173,0
Fev-2005	165,2	192,2	167,3	145,4	148,7	267,3	112,6	75,3	164,3	145,6	180,6	471,2	177,3
Fev-2006	172,1	192,6	168,1	149,3	151,8	267,9	115,2	85,5	154,9	179,5	185,2	517,5	185,5
Fev-2007	175,2	194,1	178,2	138,3	165,0	273,5	122,7	102,0	151,0	170,9	185,3	548,7	185,4
Mar-2007	173,0	199,3	176,9	138,5	156,6	287,6	116,3	98,4	148,3	167,9	188,0	560,2	176,7
Abr	174,6	201,1	172,9	148,5	146,1	279,0	122,5	92,9	173,1	163,5	183,5	553,6	179,5
Mai	176,2	192,7	178,9	146,0	146,7	282,6	120,7	91,7	188,3	173,6	179,0	539,9	183,1
Jun	180,1	188,1	183,9	149,1	142,4	279,3	120,2	93,7	191,6	175,9	187,2	569,3	196,1
Jul	178,7	193,6	174,6	150,9	151,4	256,0	124,8	85,1	184,0	167,7	185,4	601,6	197,5
Ago	178,9	210,6	179,7	155,9	157,5	266,4	127,8	77,6	177,8	164,0	184,7	580,4	191,5
Set	178,9	218,3	167,9	151,4	168,1	261,1	125,8	84,3	183,5	173,8	176,8	546,8	191,7
Out	181,7	216,7	180,2	153,3	170,1	276,7	114,0	89,3	184,4	188,8	201,1	531,4	185,5
Nov	183,2	242,1	190,0	149,2	158,2	267,9	109,4	89,6	188,7	189,0	204,1	555,0	195,8
Dez	186,2	262,3	195,4	149,0	162,3	274,2	114,7	82,3	184,2	182,6	207,5	578,8	202,2
Jan-2008	186,5	270,3	185,7	153,3	160,1	277,0	119,2	86,6	181,1	171,8	200,9	579,6	207,1
Fev	187,0	243,8	173,3	158,0	173,4	264,1	125,4	93,1	184,9	169,7	202,5	596,0	200,9
Varição Mensal													
Fev-2008/Jan-2008	0,3	-9,8	-6,6	3,0	8,3	-4,6	5,2	7,5	2,1	-1,2	0,8	2,8	-3,0
Varição no Ano													
Fev-2008/Dez-2007 ..	0,4	-7,0	-11,3	6,0	6,8	-3,7	9,4	13,1	0,4	-7,1	-2,4	3,0	-0,7
Varição Anual													
Fev-2008/Fev-2007 ...	6,7	25,7	-2,7	14,2	5,1	-3,4	2,2	-8,7	22,4	-0,7	9,3	8,6	8,4

Fonte: SEP. Convênio Seade – Dieese e MTE/FAT

TABELA 6
RENDIMENTO MÉDIO REAL TRIMESTRAL DOS OCUPADOS E DOS ASSALARIADOS NO TRABALHO PRINCIPAL
REGIÃO METROPOLITANA DE SÃO PAULO – 1997-2007

Trimestres	Rendimento Médio Real			
	Ocupados ¹		Assalariados ²	
	Valor Absoluto ³	Índice ⁴	Valor Absoluto ³	Índice ⁴
Jan-1998	1.644	74,1	1.664	71,7
Jan-1999	1.639	73,9	1.663	71,7
Jan-2000	1.484	66,9	1.489	64,2
Jan-2001	1.382	62,3	1.396	60,2
Jan-2002	1.243	56,0	1.299	56,0
Jan-2003	1.134	51,1	1.193	51,4
Jan-2004	1.188	53,5	1.240	53,5
Jan-2005	1.130	50,9	1.194	51,4
Jan-2006	1.172	52,8	1.256	54,1
Jan-2007	1.165	52,5	1.226	52,9
Fev-2007	1.172	52,8	1.229	53,0
Mar	1.171	52,8	1.237	53,3
Abr	1.196	53,9	1.263	54,4
Mai	1.177	53,0	1.251	53,9
Jun	1.144	51,6	1.211	52,2
Jul	1.128	50,8	1.191	51,3
Ago	1.138	51,3	1.203	51,9
Set	1.169	52,7	1.238	53,4
Out	1.174	52,9	1.233	53,1
Nov	1.167	52,6	1.224	52,8
Dez	1.147	51,7	1.202	51,8
Jan-2008	1.143	51,5	1.195	51,5
Varição Mensal				
Jan-2008/Dez-2007		-0,3		-0,6
Varição no Ano				
Jan-2008/Dez-2007		-0,3		-0,6
Varição Anual				
Jan-2008/Jan-2007		-2,0		-2,6

Fonte: SEP. Convênio Seade – Dieese e MTE/FAT.

(1) Exclusivo os Assalariados e os Empregados Domésticos Assalariados que não tiveram remuneração no mês, os Trabalhadores Familiares sem remuneração salarial e os Trabalhadores que ganharam exclusivamente em espécie ou benefício. (2) Exclusivo os Assalariados que não tiveram remuneração no mês. (3) Inflator utilizado – ICV do DIEESE. Valores em reais de janeiro de 2008. (4) Base: média de 1985 = 100.

Nota: Vide Nota Técnica nº 8.

TABELA 7

RENDIMENTO REAL TRIMESTRAL DOS OCUPADOS E DOS ASSALARIADOS NO TRABALHO PRINCIPAL ¹
REGIÃO METROPOLITANA DE SÃO PAULO – 1997-2007

Trimestres	Rendimento Real Trimestral									
	Ocupados ²					Assalariados ³				
	10% Mais Pobres Ganham Até	25% Mais Pobres Ganham Até	50% Ganham Até	25% Mais Ricos Ganham Acima de	10% Mais Ricos Ganham Acima de	10% Mais Pobres Ganham Até	25% Mais Pobres Ganham Até	50% Ganham Até	25% Mais Ricos Ganham Acima de	10% Mais Ricos Ganham Acima de
Jan-1998	293	581	930	1.755	3.803	465	624	977	1.757	3.511
Jan-1999	310	574	956	1.748	3.493	477	659	996	1.846	3.255
Jan-2000	266	531	842	1.593	3.213	427	613	884	1.593	2.921
Jan-2001	279	495	820	1.487	2.973	413	577	833	1.498	2.809
Jan-2002	271	451	747	1.357	2.566	377	543	807	1.457	2.566
Jan-2003	260	411	668	1.232	2.327	382	520	752	1.300	2.327
Jan-2004	243	427	673	1.220	2.442	366	520	747	1.343	2.442
Jan-2005	227	430	680	1.180	2.279	359	526	768	1.291	2.267
Jan-2006	227	433	663	1.292	2.499	388	542	760	1.301	2.608
Jan-2007	314	475	733	1.257	2.234	419	545	785	1.277	2.304
Fev-2007	314	470	732	1.254	2.325	418	550	785	1.269	2.325
Mar	262	469	730	1.253	2.362	417	538	782	1.256	2.408
Abr	270	467	727	1.250	2.596	415	540	783	1.285	2.596
Mai	290	466	722	1.245	2.373	415	545	791	1.290	2.387
Jun	309	467	721	1.236	2.167	412	548	778	1.246	2.270
Jul	309	464	720	1.236	2.166	412	548	773	1.240	2.211
Ago	298	463	720	1.236	2.273	412	556	772	1.239	2.369
Set	298	464	720	1.239	2.380	412	561	811	1.338	2.565
Out	307	471	718	1.234	2.462	411	558	800	1.334	2.557
Nov	306	480	715	1.231	2.394	410	562	795	1.326	2.448
Dez	306	489	713	1.224	2.250	409	555	765	1.227	2.325
Jan-2008	302	500	706	1.210	2.219	407	560	766	1.223	2.243

Fonte: SEP. Convênio Seade – Dieese e MTE/FAT.

(1) Inflator utilizado – ICV do Dieese. Valores em reais de Janeiro de 2008.

(2) Excluídos os Assalariados e os Empregados Domésticos Assalariados que não tiveram remuneração no mês, os Trabalhadores Familiares sem remuneração salarial e os Trabalhadores que ganharam exclusivamente em espécie ou benefício.

(3) Excluídos os Assalariados que não tiveram remuneração no mês.

Nota: Vide Nota Técnica nº 8.

TABELA 8

ÍNDICES DO RENDIMENTO REAL TRIMESTRAL DOS OCUPADOS E DOS ASSALARIADOS NO TRABALHO PRINCIPAL ¹
REGIÃO METROPOLITANA DE SÃO PAULO – 1997-2007

Base: média de 1985 = 100

Trimestres	Índices do Rendimento Real Trimestral									
	Ocupados ²					Assalariados ³				
	10% Mais Pobres Até	25% Mais Pobres Até	50% Mais Pobres Até	25% Mais Ricos Acima de	10% Mais Ricos Acima de	10% Mais Pobres Até	25% Mais Pobres Até	50% Mais Pobres Até	25% Mais Ricos Acima de	10% Mais Ricos Acima de
Jan-1998	77,8	83,2	74,5	70,6	79,1	78,2	71,8	69,2	66,9	73,4
Jan-1999	82,4	82,2	76,5	70,3	72,7	80,2	75,8	70,6	70,3	68,0
Jan-2000	70,7	75,9	67,5	64,1	66,9	71,8	70,5	62,7	60,6	61,0
Jan-2001	74,1	70,9	65,7	59,8	61,9	69,4	66,4	59,0	57,0	58,7
Jan-2002	71,9	64,6	59,9	54,6	53,4	63,3	62,4	57,2	55,5	53,6
Jan-2003	69,1	58,8	53,5	49,5	48,4	64,2	59,8	53,3	49,5	48,6
Jan-2004	64,6	61,1	53,9	49,1	50,8	61,5	59,8	53,0	51,1	51,0
Jan-2005	60,3	61,6	54,4	47,4	47,4	60,4	60,5	54,5	49,1	47,4
Jan-2006	60,4	61,9	53,1	51,9	52,0	65,2	62,3	53,9	49,5	54,5
Jan-2007	83,5	68,1	58,7	50,5	46,5	70,4	62,7	55,7	48,6	48,2
Fev-2007	83,3	67,3	58,6	50,4	48,4	70,3	63,2	55,6	48,3	48,6
Mar	69,5	67,1	58,5	50,4	49,2	70,1	61,9	55,4	47,8	50,3
Abr	71,7	66,9	58,2	50,3	54,0	69,8	62,1	55,5	48,9	54,3
Mai	77,0	66,7	57,9	50,1	49,4	69,7	62,7	56,1	49,1	49,9
Jun	82,1	66,8	57,8	49,7	45,1	69,3	63,1	55,1	47,4	47,4
Jul	82,1	66,4	57,7	49,7	45,1	69,3	63,0	54,8	47,2	46,2
Ago	79,3	66,3	57,7	49,7	47,3	69,2	63,9	54,7	47,2	49,5
Set	79,1	66,4	57,7	49,8	49,5	69,3	64,6	57,5	50,9	53,6
Out	81,5	67,5	57,5	49,6	51,2	69,1	64,2	56,7	50,8	53,4
Nov	81,3	68,8	57,3	49,5	49,8	68,9	64,7	56,4	50,5	51,2
Dez	81,2	70,0	57,1	49,2	46,8	68,7	63,8	54,2	46,7	48,6
Jan-2008	80,3	71,6	56,6	48,7	46,2	68,4	64,4	54,3	46,5	46,9
Variação Mensal										
Jan-2008/Dez-2007	-1,2	2,2	-1,0	-1,1	-1,4	-0,4	0,9	0,2	-0,3	-3,5
Variação no Ano										
Jan-2008/Dez-2007	-1,2	2,2	-1,0	-1,1	-1,4	-0,4	0,9	0,2	-0,3	-3,5
Variação Anual										
Jan-2008/Jan-2007	-3,9	5,2	-3,7	-3,7	-0,7	-2,8	2,8	-2,5	-4,2	-2,6

Fonte: SEP. Convênio Seade – Dieese e MTE/FAT.

(1) Inflator utilizado – IGV do Dieese. (2) Exclui os Assalariados e os Empregados Domésticos Assalariados que não tiveram remuneração no mês, os Trabalhadores Familiares sem remuneração salarial e os Trabalhadores que ganharam exclusivamente em espécie ou benefício. (3) Exclui os Assalariados que não tiveram remuneração no mês.

Nota: Vide Nota Técnica n° 8.

TABELA 9
ÍNDICES TRIMESTRAIS DO EMPREGO, DO RENDIMENTO MÉDIO REAL E DA MASSA DE RENDIMENTOS REAIS
DOS OCUPADOS E DOS ASSALARIADOS¹
REGIÃO METROPOLITANA DE SÃO PAULO – 1997-2007

Base: média de 1985 = 100

Trimestres	Ocupados ²			Assalariados ³		
	Emprego	Rendimento Médio Real	Massa de Rendimentos Reais	Emprego	Salário Médio Real	Massa Salarial Real
Jan-1998	125,8	74,7	93,9	110,8	72,2	80,0
Jan-1999	126,9	74,8	94,8	111,9	72,5	81,0
Jan-2000	132,0	67,5	89,0	116,1	64,7	75,0
Jan-2001	135,7	62,9	85,2	120,7	60,7	73,1
Jan-2002	138,6	56,6	78,4	125,3	56,6	70,8
Jan-2003	139,2	51,7	71,9	123,5	52,1	64,2
Jan-2004	140,5	54,1	76,0	124,3	54,1	67,2
Jan-2005	147,0	51,3	75,3	130,9	51,7	67,6
Jan-2006	151,1	53,3	80,4	137,3	54,6	74,9
Jan-2007	153,7	53,0	81,4	145,4	53,3	77,5
Fev-2007	152,0	53,3	80,9	143,9	53,4	76,8
Mar	150,2	53,1	79,6	140,8	53,5	75,3
Abr	150,1	54,2	81,2	140,1	54,5	76,3
Mai	151,0	53,3	80,4	140,5	54,1	75,9
Jun	153,7	52,0	79,9	144,1	52,6	75,8
Jul	153,7	51,4	78,9	145,2	51,9	75,3
Ago	154,1	51,9	79,9	146,0	52,4	76,4
Set	153,8	53,2	81,8	146,7	53,8	78,8
Out	156,5	53,3	83,3	148,8	53,4	79,4
Nov	157,8	53,0	83,6	149,5	53,1	79,4
Dez	159,5	52,2	83,2	150,0	52,3	78,3
Jan-2008	158,3	52,0	82,3	149,7	52,0	77,8
Varição Mensal						
Jan-2008/Dez-2007	-0,8	-0,3	-1,1	-0,2	-0,6	-0,7
Varição no Ano						
Jan-2008/Dez-2007	-0,8	-0,3	-1,1	-0,2	-0,6	-0,7
Varição Anual						
Jan-2008/Jan-2007	3,0	-1,8	1,1	3,0	-2,5	0,4

Fonte: SEP. Convênio Seade – Dieese e MTE/FAT.

(1) Inflator utilizado – ICV do Dieese. (2) Incluem os Ocupados que não tiveram remuneração no mês e excluem os Trabalhadores Familiares sem remuneração salarial e os Trabalhadores que ganharam exclusivamente em espécie ou benefício. (3) Incluem os Assalariados que não tiveram remuneração no mês.

Nota: Vide Nota Técnica n. 8.

TABELA 10

RENDIMENTO REAL MÉDIO TRIMESTRAL DOS ASSALARIADOS NO SETOR PRIVADO,¹ POR SETOR DE ATIVIDADE
ECONÔMICA E CARTEIRA DE TRABALHO ASSINADA E NÃO-ASSINADA PELO ATUAL EMPREGADOR
REGIÃO METROPOLITANA DE SÃO PAULO – 1997-2007

Trimestres	Rendimento Real Médio Trimestral dos Assalariados no Setor Privado					
	Total	Setor de Atividade			Carteira de Trabalho	
		Indústria	Comércio	Serviços	Assinada	Não-Assinada
Jan-1998	1.576	1.780	1.295	1.559	1.730	1.035
Jan-1999	1.572	1.757	1.191	1.605	1.714	1.074
Jan-2000	1.416	1.600	1.096	1.424	1.536	1.034
Jan-2001	1.323	1.527	976	1.329	1.467	901
Jan-2002	1.224	1.403	959	1.212	1.357	840
Jan-2003	1.127	1.242	885	1.144	1.220	848
Jan-2004	1.174	1.303	949	1.186	1.286	821
Jan-2005	1.123	1.318	843	1.120	1.245	739
Jan-2006	1.196	1.354	948	1.194	1.291	912
Jan-2007	1.166	1.274	888	1.213	1.249	884
Fev-2007	1.166	1.317	914	1.181	1.246	889
Mar	1.174	1.349	894	1.172	1.260	870
Abr	1.184	1.363	892	1.181	1.275	866
Mai	1.162	1.292	905	1.172	1.243	856
Jun	1.112	1.196	884	1.139	1.186	843
Jul	1.096	1.202	879	1.110	1.184	800
Ago	1.125	1.256	848	1.147	1.220	811
Set	1.155	1.275	889	1.187	1.254	805
Out	1.148	1.261	912	1.172	1.237	819
Nov	1.139	1.283	895	1.149	1.222	842
Dez	1.127	1.295	892	1.119	1.199	875
Jan-2008	1.119	1.277	874	1.116	1.187	875

Fonte: SEP. Convênio Seade – Dieese e MTE/FAT.

(1) Inflator utilizado – ICV do Dieese. Valores em reais de janeiro de 2008.

Nota: Exclusivo os Assalariados que não tiveram remuneração no mês.

Vide Nota Técnica n. 8.

TABELA 11

ÍNDICES DO RENDIMENTO REAL MÉDIO TRIMESTRAL DOS ASSALARIADOS NO SETOR PRIVADO,¹ POR SETOR DE ATIVIDADE ECONÔMICA E CARTEIRA DE TRABALHO ASSINADA E NÃO-ASSINADA PELO ATUAL EMPREGADOR
REGIÃO METROPOLITANA DE SÃO PAULO – 1997-2007

Base: média de 1985 = 100

Trimestres	Índices do Rendimento Real Médio Trimestral dos Assalariados no Setor Privado					
	Total	Setor de Atividade			Carteira de Trabalho	
		Indústria	Comércio	Serviços	Assinada	Não-Assinada
Jan-1998	70,8	70,4	78,0	75,2	71,5	121,0
Jan-1999	70,7	69,5	71,7	77,5	70,8	125,5
Jan-2000	63,7	63,3	66,0	68,7	63,5	120,8
Jan-2001	59,5	60,4	58,7	64,1	60,6	105,3
Jan-2002	55,0	55,5	57,7	58,5	56,0	98,1
Jan-2003	50,6	49,1	53,3	55,2	50,4	99,2
Jan-2004	52,8	51,6	57,1	57,2	53,1	96,0
Jan-2005	50,5	52,2	50,7	54,0	51,4	86,4
Jan-2006	53,8	53,6	57,1	57,6	53,3	106,5
Jan-2007	52,4	50,4	53,5	58,5	51,6	103,3
Fev-2007	52,4	52,1	55,0	57,0	51,5	103,9
Mar	52,8	53,4	53,8	56,6	52,1	101,7
Abr	53,2	53,9	53,7	57,0	52,6	101,3
Mai	52,2	51,1	54,5	56,6	51,4	100,1
Jun	50,0	47,3	53,2	55,0	49,0	98,6
Jul	49,3	47,6	52,9	53,6	48,9	93,5
Ago	50,6	49,7	51,0	55,4	50,4	94,8
Set	51,9	50,5	53,5	57,3	51,8	94,1
Out	51,6	49,9	54,9	56,6	51,1	95,8
Nov	51,2	50,8	53,9	55,4	50,5	98,4
Dez	50,6	51,2	53,7	54,0	49,5	102,3
Jan-2008	50,3	50,6	52,6	53,8	49,0	102,3
Varição Mensal						
Jan-2008/Dez-2007	-0,7	-1,3	-2,0	-0,3	-1,0	-0,1
Varição no Ano						
Jan-2008/Dez-2007	-0,7	-1,3	-2,0	-0,3	-1,0	-0,1
Varição Anual						
Jan-2008/Jan-2007	-4,0	0,2	-1,6	-8,0	-4,9	-1,0

Fonte: SEP. Convênio Seade – Dieese e MTE/FAT.

(1) Inflator utilizado – ICV do Dieese.

Nota: Excluídos os Assalariados que não tiveram remuneração no mês.

Vide Nota Técnica n. 8.

TABELA 12
RENDIMENTO MÉDIO NOMINAL MENSAL DOS OCUPADOS E DOS ASSALARIADOS NO TRABALHO PRINCIPAL
REGIÃO METROPOLITANA DE SÃO PAULO – 2001-2007

Em reais

Em reais

Meses	Rendimento Médio Nominal Mensal		Meses	Rendimento Médio Nominal Mensal	
	Ocupados ¹	Assalariados ²		Ocupados ¹	Assalariados ²
Jan-2001	833	841	Jul	970	1018
Fev	847	880	Ago	1007	1063
Mar	805	854	Set	982	1082
Abr	829	885	Out	1057	1128
Mai	855	906	Nov	973	1020
Jun	829	837	Dez	989	1044
Jul	855	865	Jan-2005	1033	1099
Ago	825	872	Fev	996	1062
Set	835	862	Mar	1005	1083
Out	839	863	Abr	1052	1125
Nov	836	867	Mai	1001	1098
Dez	861	888	Jun	1067	1148
Jan-2002	782	836	Jul	1107	1183
Fev	832	890	Ago	1051	1105
Mar	803	849	Set	1040	1140
Abr	873	885	Out	1074	1147
Mai	841	881	Nov	1087	1158
Jun	808	862	Dez	1066	1161
Jul	817	863	Jan-2006	1094	1162
Ago	888	926	Fev	1045	1085
Set	866	882	Mar	1008	1090
Out	843	855	Abr	1060	1131
Nov	803	838	Mai	1054	1108
Dez	904	924	Jun	1091	1142
Jan-2003	842	920	Jul	1216	1293
Fev	852	919	Ago	1128	1178
Mar	849	901	Set	1077	1136
Abr	932	993	Out	1099	1190
Mai	893	965	Nov	1099	1126
Jun	908	966	Dez	1138	1187
Jul	890	966	Jan-2007	1073	1171
Ago	931	969	Fev	1138	1154
Set	901	982	Mar	1152	1227
Out	976	1029	Abr	1155	1255
Nov	991	1023	Mai	1095	1134
Dez	976	987	Jun	1072	1127
Jan-2004	963	1050	Jul	1113	1202
Fev	910	974	Ago	1128	1172
Mar	950	1011	Set	1167	1234
Abr	955	1053	Out	1137	1200
Mai	1010	1042	Nov	1119	1157
Jun	1007	1045	Dez	1126	1188
			Jan	1151	1207

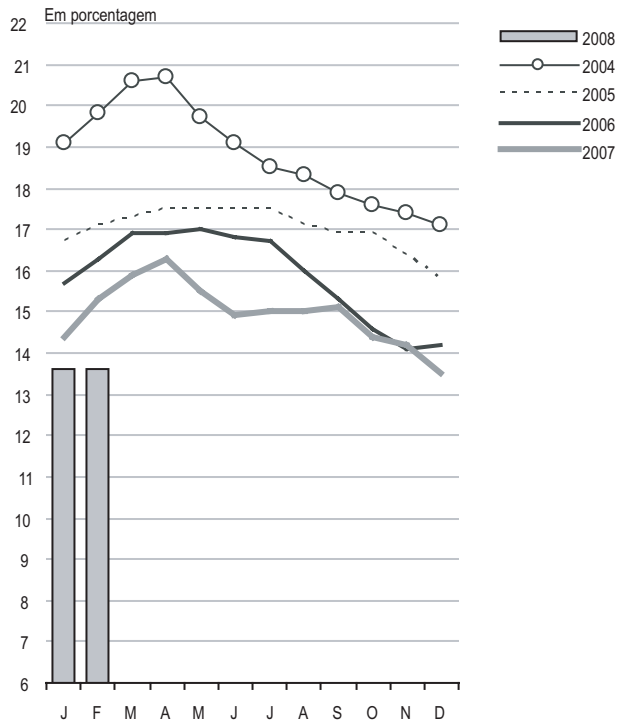
Fonte: SEP. Convênio Seade – Dieese e MTE/FAT.

(1) Exclusivo os Assalariados e os Empregados Domésticos Assalariados que não tiveram remuneração no mês, os Trabalhadores Familiares sem remuneração salarial e os Trabalhadores que ganharam exclusivamente em espécie ou benefício.

(2) Exclusivo os Assalariados que não tiveram remuneração no mês.

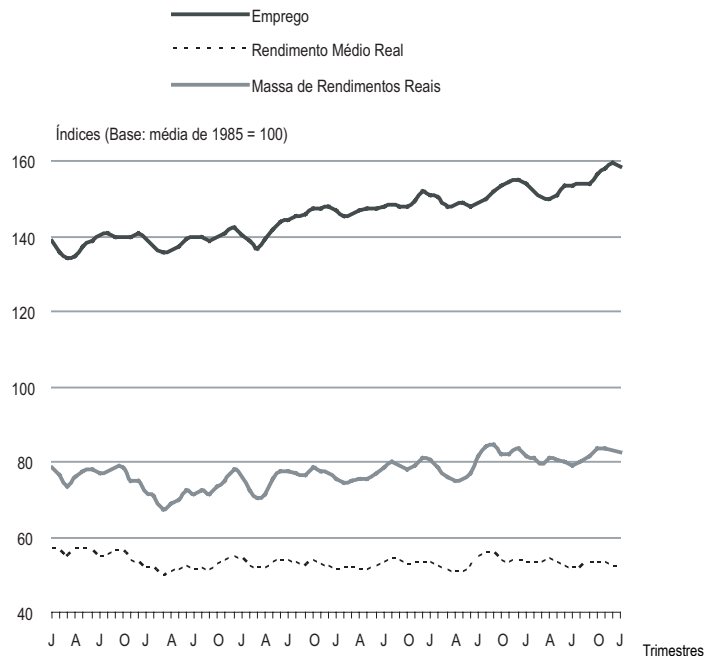
Nota: Para o cálculo dos rendimentos reais, utilizam-se os dados trimestrais. Os rendimentos mensais estão sujeitos a variações superiores àquelas admitidas para divulgação dos dados da PED-RMSP.

GRÁFICO 1
TAXA DE DESEMPREGO TOTAL
REGIÃO METROPOLITANA DE SÃO PAULO – 2003-2007



Fonte: SEP. Convênio Seade – Dieese e MTE/FAT.

GRÁFICO 2
ÍNDICES TRIMESTRAIS DE EMPREGO, DO RENDIMENTO MÉDIO REAL E DA
MASSA DE RENDIMENTOS REAIS DOS OCUPADOS (1)
REGIÃO METROPOLITANA DE SÃO PAULO – 2001-2007



Fonte: SEP. Convênio Seade – Dieese e MTE/FAT.

(1) Inflator utilizado – ICV do Dieese.

Nota: Inclui os Ocupados que não tiveram remuneração no mês e exclui os Trabalhadores Familiares sem remuneração salarial e os Trabalhadores que ganharam exclusivamente em espécie ou benefício.

PIA – População em Idade Ativa: população com 10 anos e mais.

PEA – População Economicamente Ativa: parcela da PIA que está ocupada ou desempregada.

Ocupados: indivíduos que nos 7 dias anteriores ao da entrevista:

- a) possuem trabalho remunerado exercido regularmente;
- b) possuem trabalho remunerado exercido de forma irregular, desde que não estejam procurando trabalho diferente do atual;
- c) possuem trabalho não-remunerado de ajuda em negócios de parentes, ou remunerado em espécie/benefício, sem procura de trabalho;
- d) excluem-se as pessoas que de forma bastante excepcional fizeram algum trabalho nesse período.

Desempregados: indivíduos que se encontram em uma das seguintes situações:

- a) **Desemprego Aberto:** pessoas que procuraram trabalho de maneira efetiva nos 30 dias anteriores ao da entrevista e não exerceram nenhum trabalho nos 7 últimos dias;
- b) **Desemprego Oculto pelo Trabalho Precário:** pessoas que realizam algum trabalho remunerado eventual de auto-ocupação, ou seja, sem qualquer perspectiva de continuidade e previsibilidade, ou realizam trabalho não-remunerado em ajuda de negócios de parentes e que procuraram mudar de trabalho nos 30 dias anteriores ao da entrevista ou que, não tendo procurado neste período, o fizeram sem êxito até 12 meses atrás;
- c) **Desemprego Oculto pelo Desalento e Outros:** pessoas que não possuem trabalho e nem procuraram nos últimos 30 dias, por desestímulo do mercado de trabalho ou por circunstâncias fortuitas, mas apresentaram procura efetiva de trabalho nos últimos 12 meses.

Inativos (maiores de 10 anos): parcela da PIA que não está ocupada ou desempregada.

Rendimento do trabalho: rendimento monetário bruto (sem descontos de imposto de renda e previdência social) efetivamente recebido, referente ao trabalho realizado no mês imediatamente anterior ao da pesquisa. Para os assalariados, são considerados descontos por falta, etc. ou acréscimos devidos a horas extras, gratificações, etc. Não são computados o 13º salário e os benefícios indiretos. Para os empregadores, os autônomos e as demais posições é considerada a retirada mensal, não incluindo os lucros do trabalho, da empresa ou do negócio.

PRINCIPAIS INDICADORES

Taxa de Desemprego Total: proporção da PEA que se encontra na situação de desemprego – total, aberto e oculto.

Taxa de Participação: proporção de pessoas com 10 anos e mais incorporadas ao mercado de trabalho como ocupadas ou desempregadas.

Índice de Ocupação: nível de ocupação alcançado em determinado trimestre em relação ao nível médio do ano de 1985. Este indicador é apresentado também segundo ramos de atividade (tendo como base o nível de abril de 1988).

Rendimentos: rendimento real trimestral dos ocupados e assalariados no trabalho principal – apresentados os valores médios e os máximos recebidos pelos 10% e 25% mais pobres, 50% (mediana) e valores mínimos recebidos pelos 25% e 10% mais ricos. Além disto, são apresentadas as evoluções dos índices tendo por base a média de 1985=100.

A Fundação Sistema Estadual de Análise de Dados – Seade, em colaboração com o Departamento Intersindical de Estatística e Estudos Socioeconômicos – Dieese, vem divulgando sistematicamente os resultados da Pesquisa de Emprego e Desemprego – PED-RMSP, desde janeiro de 1985. Trata-se de uma pesquisa domiciliar que, a cada mês, investiga uma amostra de aproximadamente 3.000 domicílios localizados na Região Metropolitana de São Paulo. Suas informações são apresentadas agregadas em trimestres móveis. Por exemplo, a taxa de desemprego de janeiro corresponde ao trimestre móvel novembro, dezembro e janeiro. A taxa de fevereiro corresponde ao trimestre móvel dezembro, janeiro e fevereiro. A qualidade de seus indicadores e as inovações metodológicas introduzidas fazem da PED uma das principais fontes de referência sobre a conjuntura do mercado de trabalho metropolitano. Por estas razões, outros Estados brasileiros passaram a realizar a pesquisa nas regiões metropolitanas de Belo Horizonte, Porto Alegre, Recife, Salvador e o Distrito Federal.



GOVERNO DO ESTADO DE SÃO PAULO

Secretaria de Economia e Planejamento

SEADE

Fundação Sistema Estadual de Análise de Dados
Av. Cásper Líbero 478 CEP 01033-000 Caixa Postal
2658 CEP 01060-970

São Paulo SP www.seade.gov.br
Fone (11) 2171.7200 Fax (11) 2171.7324
geadi@seade.gov.br ouvidoria@seade.gov.br

DIEESE

DEPARTAMENTO INTERSINDICAL DE ESTATÍSTICA E ESTUDOS SOCIOECONÔMICOS

Rua Ministro Godói, 310 - Perdizes - São Paulo - SP - Tel: 11 3874-5366
Fax: 11 3874-5291 - CEP 05001-900 - www.dieese.org.br - en@dieese.org.br

Apoio: Ministério do Trabalho e Emprego – MTE. Fundo de Amparo ao Trabalhador – FAT.
Secretaria do Emprego e Relações do Trabalho – Sert.

