

PESQUISA DE EMPREGO E DESEMPREGO NA REGIÃO METROPOLITANA DE PORTO ALEGRE

JULHO DE 2007

Aumento da ocupação provoca queda no desemprego

As informações da Pesquisa de Emprego e Desemprego na Região Metropolitana de Porto Alegre para o mês de julho de 2007 mostram aumento do nível de ocupação, interrompendo o processo de redução observado desde o início do ano. Este comportamento positivo do nível ocupacional teve como consequência a queda do desemprego, o qual vinha em uma trajetória de elevação desde o mês de fevereiro. O rendimento médio real dos ocupados de junho manteve a evolução favorável iniciada em fevereiro do corrente ano.

Tabela A

Estimativas do Número de Pessoas de 10 Anos e Mais, segundo Condição de Atividade, e Taxas de Desemprego, Total e por Tipo, na Região Metropolitana de Porto Alegre
Julho/06, Junho/07 e Julho/07

Condição de Atividade	Estimativas (em mil pessoas)			Variações (1)			
				Absoluta (em mil pessoas)		Relativa (%)	
	Jul./06	Jun./07	Jul./07	Jul./07 Jun./07	Jul./07 Jul./06	Jul./07 Jun./07	Jul./07 Jul./06
População em Idade Ativa	3.271	3.322	3.328	6	57	0,2	1,7
População Economicamente Ativa	1.832	1.880	1.880	0	48	0,0	2,6
Ocupados	1.559	1.609	1.621	12	62	0,7	4,0
Desempregados	273	271	259	-12	-14	-4,4	-5,1
Em Desemprego Aberto	196	203	193	-10	-3	-4,9	-1,5
Em Desemprego Oculto	77	68	66	-2	-11	-2,9	-14,3
Inativos com 10 Anos e Mais	1.439	1.442	1.448	6	9	0,4	0,6
Taxa de Desemprego (%)							
Total	14,9	14,4	13,8	(-)	(-)	-4,2	-7,4
Aberto	10,7	10,8	10,3	(-)	(-)	-4,6	-3,7
Oculto	4,2	3,6	3,5	(-)	(-)	-2,8	-16,7

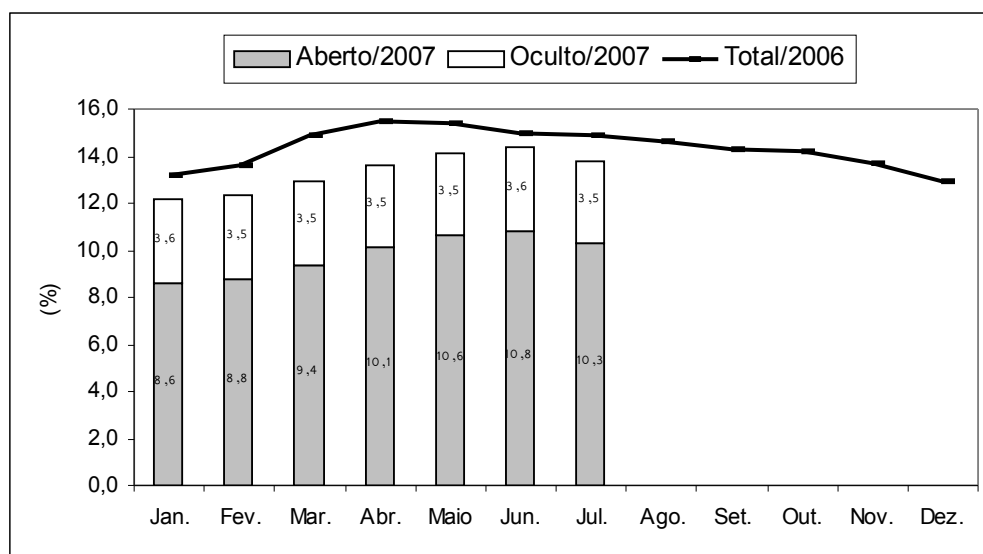
Fonte: PED-RMPA - Convênio FEE, FGTAS/SINE-RS, SEADE-SP, DIEESE e apoio PMPA.

(1) Variações calculadas a partir das estimativas

Comportamento no mês

- As informações da Pesquisa de Emprego e Desemprego na Região Metropolitana de Porto Alegre mostram que a **taxa de desemprego total** reduziu-se de 14,4%, em junho, para 13,8% em julho. Destaque-se que este comportamento interrompeu a trajetória de elevação da taxa de desemprego iniciada em fevereiro do corrente ano. Tal redução decorreu, principalmente, do recuo da taxa de desemprego aberto, que passou de 10,8% para 10,3% e, em menor medida, da taxa de desemprego oculto, que passou de 3,6% para 3,5% (Gráfico A).
- O contingente de desempregados foi estimado em 259 mil pessoas em julho, o que representou uma redução de 12 mil indivíduos em relação ao mês anterior. Esse desempenho decorreu exclusivamente do incremento da ocupação, dado que a População Economicamente Ativa (PEA) se manteve estável no mês em análise (Tabela A).

Gráfico A
Taxas de Desemprego, por tipo, na
RMPA – jan./06-jul./07



FONTE: PED-RMPA - Convênio FEE, FGTS-SINE, SEADE-SP, DIEESE e apoio PMPA.

NOTA: A taxa de desemprego total é composta pela soma das taxas de desemprego aberto e oculto.

3. Em julho, o nível de **ocupação** na RMPA apresentou variação positiva de 0,7%. O total de ocupados neste mês foi estimado em 1.621 mil trabalhadores, 12 mil pessoas a mais do que em junho. Os principais setores de atividade econômica tiveram os seguintes desempenhos: **Indústria**: registrou crescimento pelo quarto mês consecutivo, elevando em 1,7% o seu contingente ocupacional no mês em análise, com um incremento de 5 mil postos de trabalho; **Comércio**: apresentou redução de 0,7%, com a queda de 2 mil ocupações; **Serviços**: evidenciou relativa estabilidade do estoque de ocupados (0,1% ou mais 1 mil pessoas); **Outros Setores**: tiveram crescimento de 4,2% em seu nível ocupacional, o que representou o aumento de 8 mil postos de trabalho (Tabela B).

4. P Tabela B

Estimativas do Número de Ocupados, segundo Setores de Atividade
Região Metropolitana de Porto Alegre

Julho/06, Junho/07 e Julho/07

Tabela C

Estimativas do Número de Ocupados, segundo Posição na Ocupação

Região Metropolitana de Porto Alegre

Julho/06, Junho/07 e Julho/07

Posição na Ocupação	Estimativas (em mil pessoas)			Variações (1)			
				Absoluta (em mil pessoas)		Relativa (%)	
	Jul./06	Jun./07	Jul./07	Jul./07 Jun./07	Jul./07 Jul./06	Jul./07 Jun./07	Jul./07 Jul./06
Total	1.559	1.609	1.621	12	62	0,7	4,0
Total de Assalariados (2)	1.065	1.093	1.097	4	32	0,4	3,0
Setor Privado	881	888	899	11	18	1,2	2,0
Com Carteira Assinada	727	740	754	14	27	1,9	3,7
Sem Carteira Assinada	154	148	145	-3	-9	-2,0	-5,8
Setor Público	184	205	198	-7	14	-3,4	7,6
Autônomos	256	275	276	1	20	0,4	7,8
Empregados domésticos	104	103	109	6	5	5,8	4,8
Demais Posições (3)	134	138	139	1	5	0,7	3,7

Fonte: PED-RMPA - Convênio FEE, FGTS/SINE-RS, SEADE-SP, DIEESE e apoio PMPA.

(1) Variações calculadas a partir das estimativas.

(2) Incluem os que não informaram o segmento em que trabalham.

(3) Incluem empregadores, donos de negócio familiar, trabalhadores familiares sem remuneração, profissionais universitários autônomos e outras posições ocupacionais.

assalariados no
os empregados
ram observados
setor privado

5. O **rendimento médio real** apresentou, em junho, crescimento de 3,4% para os ocupados e de 2,7% para os assalariados. Observa-se, para os primeiros, que o aumento se deu pelo quinto mês consecutivo e para os últimos, a retomada de movimento positivo interrompido no mês anterior. Em termos monetários, esses rendimentos passaram a corresponder a R\$ 1.046 e a R\$ 1.059 respectivamente (Tabela D).
6. A **massa de rendimentos reais** dos ocupados apresentou crescimento de 3,2% em junho, e a dos assalariados, de 2,4%. Em ambos os casos, o crescimento da massa de rendimentos reais se deveu exclusivamente ao aumento do rendimento médio real, pois o nível de ocupação se manteve relativamente estável. (Gráfico C).

Tabela D**Rendimento Médio Real dos Ocupados, Assalariados, segundo Categorias Seleccionadas e Trabalhadores Autônomos****Região Metropolitana de Porto Alegre****Junho/06, Maio/07 e Junho/07**

Categorias Seleccionadas	Rendimentos			Variações (1)	
	(em reais de junho de 2007)			(%)	
	Jun./06	Maio/07	Jun./07	<u>Jun./07</u> <u>Maio/07</u>	<u>Jun./07</u> <u>Jun./06</u>
Total de Ocupados	973	1.012	1.046	3,4	7,5
Total de Assalariados	998	1.031	1.059	2,7	6,1
Setor Privado	879	886	914	3,2	4,0
Indústria	955	918	988	7,6	3,5
Comércio	732	759	759	0,0	3,7
Serviços	896	923	932	1,0	4,0
Com Carteira Assinada	934	931	963	3,4	3,1
Sem Carteira Assinada	611	651	641	-1,5	4,9
Setor Público	1.607	1.689	1.739	3,0	8,2
Trabalhadores Autônomos	781	837	872	4,2	11,7

Fonte: PED-RMPA - Convênio FEE, FGTAS/SINE-RS, SEADE-SP, DIEESE e apoio PMPA.

Nota: Inflator Utilizado: IPC-IEPE

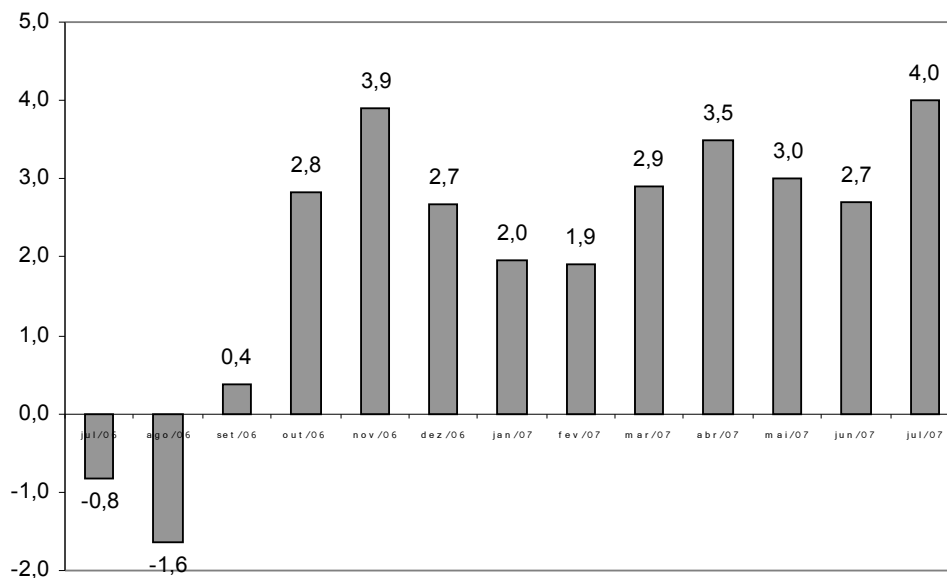
(1) Variações calculadas a partir das estimativas.

Comportamento em 12 meses

7. Na comparação com julho de 2006, a **taxa de desemprego total** na RMPA apresentou queda, passando de 14,9% da PEA para 13,8%. Este resultado foi determinado principalmente pelo desemprego **oculto**, cuja taxa passou de 4,2% para 3,5%, com a redução de 11 mil pessoas nessa condição, enquanto o desemprego **aberto** reduziu-se em apenas 3 mil pessoas no mesmo período, passando de 10,7% para 10,3%.
8. A redução de 14 mil pessoas do contingente de desempregados na comparação anual deveu-se à criação de 62 mil postos de trabalho, superando o contingente de indivíduos incorporados ao mercado de trabalho da Região, que totalizou 48 mil pessoas. A **taxa de participação**, por sua vez, passou de 56,0% para 56,5%.
9. Nos últimos 12 meses, o nível **ocupacional** elevou-se em 4,0% como resultado do comportamento positivo dos seguintes setores: os **serviços** expandiram em 43 mil o número de indivíduos ocupados, a **construção civil**, em 12 mil pessoas, o **Comércio**, em 6 mil e os **serviços domésticos** em 5 mil. Somente a **indústria** apresentou redução de 4 mil indivíduos em seu contingente.

Gráfico B

Variação anual do nível de ocupação na RMPA – jul./06-jul./07



(Em %)

FONTE: PED-RMPA – Convênio FEE, FGTS/SINE-RS, SEADE-SP, DIEESE e apoio PMPA.

NOTA: Variação relativa em relação ao mesmo mês do ano anterior.

10. Segundo a posição na ocupação, o crescimento do número de **assalariados** (32 mil), deveu-se ao desempenho positivo tanto do nível de emprego no setor público (14 mil) quanto no setor privado (18 mil). Neste último, ressalta-se a ampliação do contingente assalariado com carteira de trabalho assinada, que aumentou em 27 mil trabalhadores, enquanto o daqueles sem carteira reduziu-se em 9 mil. O contingente de **autônomos** apresentou incremento de 20 mil indivíduos e os **empregados domésticos** e o agregado **outros**, - que engloba empregadores, profissionais universitários autônomos, donos de negócio familiar, etc. - aumentaram 5 mil ocupações cada um.
11. O **rendimento médio real** dos ocupados e o dos assalariados registraram aumentos de 7,5% e 6,1% respectivamente entre junho de 2006 e junho de 2007.
12. As **massas de rendimentos médios reais** dos ocupados e dos assalariados aumentaram 10,3% e 8,1% respectivamente, na mesma base comparativa do item anterior, sendo que para os dois grupos tal comportamento se deveu, principalmente, ao aumento do rendimento médio real e, secundariamente, ao crescimento do nível de ocupação.

Gráfico C
Índice da massa de rendimentos reais dos ocupados
na RMPA - 2005-07

